



АДМИНИСТРАЦИЯ РУЗСКОГО ГОРОДСКОГО ОКРУГА МОСКОВСКОЙ ОБЛАСТИ

143100, Московская область, г. Руза, ул. Солнцева, дом 11, тел./факс 8 (49627) 24-230
e-mail: region_ruza@mail.ru, info@ruzaregion.ru, www.ruzaregion.ru
ИНН 5075003287, КПП 507501001, ОГРН 1025007589199, ОКПО 05373941

ПОСТАНОВЛЕНИЕ

от 21.05.2020 № 1461

Об установлении публичного сервитута в отношении земельного участка (*части земельного участка*) площадью 6000 кв.м, с кадастровым номером 50:19:0020101:1284, адрес или описание местоположения земельного участка: Российская Федерация, Московская область, Рузский район, городское поселение Тучково, р.п. Тучково, ул. Лебедеенко, участок № 29Б, -.

В соответствии с Земельным кодексом Российской Федерации, Федеральным законом от 06.10.2003 № 131-ФЗ «Об общих принципах организации местного самоуправления в Российской Федерации», Законом Московской области №23/96-ОЗ «О регулировании земельных отношений в Московской области», руководствуясь Уставом муниципального образования Рузский городской округ Московской области, сводным заключением Министерства имущественных отношений Московской области № 65-3 (50:19.10757) от 12.05.2020, учитывая заявление от 15.04.2020 № P001-4500432781-34843533 Государственного унитарного предприятия Московской области "Электросеть".

ПОСТАНОВЛЯЕТ:

1. Установить публичный сервитут сроком на 588 мес. в отношении земельного участка (*части земельного участка*) площадью 6000 кв.м, с кадастровым номером 50:19:0020101:1284, категорией земель «земли населённых пунктов», видом разрешенного использования Для строительства многоэтажного жилого дома, расположенный в границах Рузского городского округа по адресу: Российская Федерация, Московская область, Рузский район, городское поселение Тучково, р.п. Тучково, ул. Лебедеенко, участок № 29Б, в пользу Государственного унитарного предприятия Московской области "Электросеть", в целях размещения объектов электросетевого хозяйства, тепловых сетей, водопроводных сетей, сетей водоотведения, линий и сооружений связи, линейных объектов системы газоснабжения, нефтепроводов и нефтепродуктопроводов, их неотъемлемых технологических частей.
2. Направить в Управление Федеральной службы государственной регистрации, кадастра и картографии по Московской области настоящее Постановление, для внесения в Единый государственный реестр недвижимости сведений об ограничениях на земельный участок, указанный в п.1.

3. Администрации опубликовать настоящее Постановление в официальных средствах массовой информации Рузского городского округа Московской области и разместить на официальном информационном сайте Рузского городского округа Московской области.
4. Управлению земельно-имущественных отношений Администрации Рузского городского округа Московской области направить копию настоящего Постановления правообладателям земельных участков, в отношении которых принято решение об установлении публичного сервитута.
5. Управлению земельно-имущественных отношений Администрации Рузского городского округа Московской области направить обладателю публичного сервитута копию решения об установлении публичного сервитута, сведения о лицах, являющихся правообладателями земельных участков, сведения о лицах, подавших заявления об учете их прав (обременений прав) на земельные участки, способах связи с ними, копии документов, подтверждающих права указанных лиц на земельные участки.
6. Контроль за исполнением настоящего Постановления возложить на Заместителя Главы Администрации Е.Ю. Кузнецову.

Глава городского округа

(должность)

Н.Н. Пархоменко

(подпись, инициалы, фамилия)

Верно.

Начальник общего отдела

21.05.

2020 г.



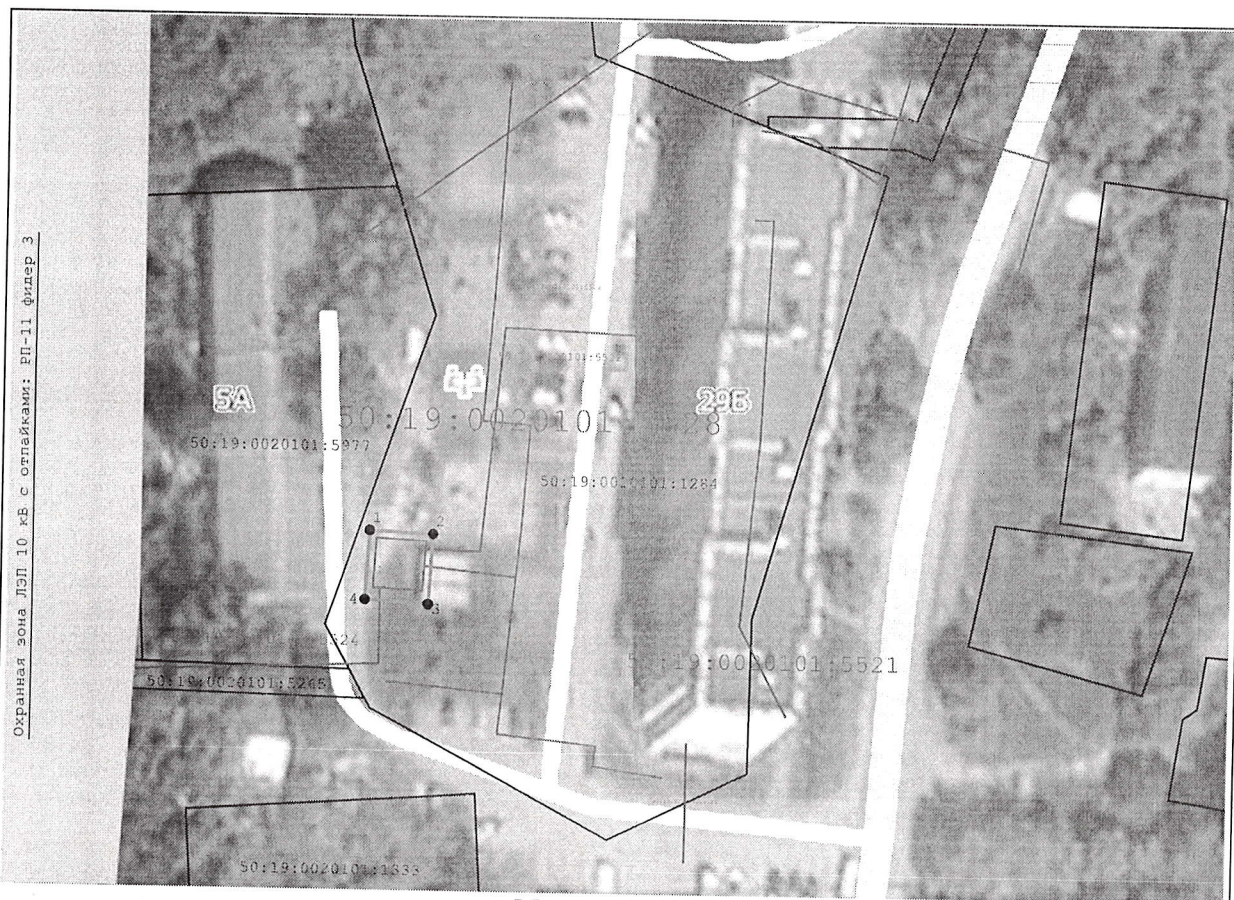
О.П. Гаврилова



Утверждена
Постановлением Администрации
Рuzского городского округа
Московской области
от 21.05.2020 № 1461



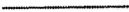
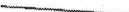

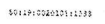
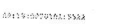
<i>Графическое описание местоположения границ публичного сервитута</i>				
<i>трансформаторной подстанции, расположенной по адресу: Московская область, Рuzский район, п. Тучково, ул. Лебедево, д. 29 Б</i>				
Местоположение объекта		Российская Федерация, Московская область		
Система координат		МСК 50, зона I		
Площадь ограничения			84 кв. м.	
Перечень характерных точек				
Обозначение характерных точек границы	Координаты, м		Метод определения координат характерной точки	Средняя квадратическая погрешность положения характерной точки (Mt),м
	X	Y		
1	2	3	4	5
1	451 471,07	1 311 358,04	Аналитический метод	(Mt)=0,10
2	451 470,68	1 311 366,82	Аналитический метод	(Mt)=0,10
3	451 461,01	1 311 366,25	Аналитический метод	(Mt)=0,10
4	451 461,54	1 311 357,51	Аналитический метод	(Mt)=0,10

Графическое описание местоположения границ публичного сервитута
трансформаторной подстанции
расположенный по адресу: Московская область, Рузский район, п. Тучково, ул. Лебеденко, д. 29 Б



Масштаб 1:1 000

Условные обозначения:

-  - граница объекта землеустройства (публичный сервитут)
-  - характерная точка границы объекта землеустройства (публичный сервитут)
-  - граница земельного участка по сведениям ЕГРН
-  - граница объекта капитального строительства по сведениям ЕГРН
-  - граница ЗОУИТ
-  - кадастровый номер земельного участка по сведениям ЕГРН
-  - кадастровый номер объекта капитального строительства по сведениям ЕГРН