

Сообщение о возможном установлении публичного сервитута

В соответствии со статьей 39.42 Земельного кодекса Российской Федерации Администрация Рузского городского округа Московской области информирует о возможном установлении публичного сервитута на земельные участки:

Цель установления публичного сервитута: эксплуатация объекта электросетевого хозяйства – ВЛ 35 кВ «Тучково-Кирилловка» в соответствии со статьей 3.6 Федерального закона от 25.10.2001 № 137-ФЗ «О введении в действие Земельного кодекса Российской Федерации».

Земельные участки в отношении, которых предполагается установить публичный сервитут:

- 50:19:0000000:16454, местоположение: Московская область, Рузский муниципальный район, Звенигородское лесничество, Тучковское участковое лесничество, квартал 32, выделы 1-10, 18, 19
- 50:19:0000000:233, местоположение: Московская область, Рузский район, сельское поселение Старорузское, в районе д. Сухарево
- 50:19:0000000:234, местоположение: Московская область, Рузский район, сельское поселение Старорузское, в районе д. Сухарево
- 50:19:0000000:235, местоположение: Московская область, Рузский район, сельское поселение Старорузское, в районе д. Сухарево
- 50:19:0000000:24186, местоположение: Московская область, г Руза, Российская Федерация, Звенигородское лесничество, Тучковское участковое лесничество, квартал 33, выделы 1ч, 2ч, 3ч, 4ч, 30ч, 70ч.
- 50:19:0000000:24324, местоположение: Московская область, р-н Рузский, СНТ "Весна", вбл. д. Сухарево
- 50:19:0000000:24432, местоположение: р-н Рузский
- 50:19:0000000:24434, местоположение: Московская область, р-н. Рузский
- 50:19:0000000:24437, местоположение: р-н Рузский
- 50:19:0000000:24438, местоположение: р-н Рузский
- 50:19:0000000:24440 местоположение: р-н Рузский
- 50:19:0000000:24441, местоположение: р-н Рузский
- 50:19:0000000:24587, местоположение: Московская область, р-н Рузский, Российская Федерация, Звенигородское лесничество, Тучковское участковое лесничество, квартал 26 выдела 10ч., 11ч., 12ч., 17ч., 20ч., 22ч., 26ч., 28ч., 36ч., квартал 33 выдела 11, 12, 13ч., 14-17, 23, 24ч., 25ч., 26ч., квартал 34 выдела 2ч., 4ч., 5ч., 11ч
- 50:19:0000000:329, местоположение: Московская область, Рузский район, Звенигородское лесничество, Нестеровское участковое лесничество, квартал
- 50:19:0000000:9, местоположение: обл. Московская, р-н Рузский
- 50:19:0020202:1392, местоположение: Московская область, р-н Рузский, рп Тучково
- 50:19:0020202:1408, местоположения: Московская область, Рузский городской округ, п. Тучково, ул. Потапова
- 50:19:0020202:230, местоположение: обл. Московская, р-н Одинцовский, д. Труфановка, дом 16
- 50:19:0020202:264, местоположение: Московская область, Рузский район, городское поселение Тучково, в районе п. Тучково
- 50:19:0020202:265, местоположение: Московская область, Рузский район, городское поселение Тучково, в районе п. Тучково
- 50:19:0020202:266, местоположение: Московская область, Рузский район, городское поселение Тучково, в районе п. Тучково
- 50:19:0020202:267, местоположение: Московская область, Рузский район, городское поселение Тучково, в районе п. Тучково
- 50:19:0020202:268, местоположение: Московская область, Рузский район, городское поселение

Тучково, в районе п. Тучково

- 50:19:0020202:269, местоположение: Московская область, Рузский район, городское поселение Тучково, в районе п. Тучково
- 50:19:0020202:270, местоположение: Московская область, Рузский район, городское поселение Тучково, в районе п. Тучково
- 50:19:0020202:271, местоположение: Московская область, Рузский район, городское поселение Тучково, в районе п. Тучково
- 50:19:0020202:272, местоположение: Московская область, Рузский район, городское поселение Тучково, в районе п. Тучково
- 50:19:0020202:273, местоположение: Московская область, Рузский район, городское поселение Тучково, в районе п. Тучково
- 50:19:0020202:274, местоположение: Московская область, Рузский район, городское поселение Тучково, в районе п. Тучково
- 50:19:0020202:275, местоположение: Московская область, Рузский район, городское поселение Тучково, в районе п. Тучково
- 50:19:0020202:279, местоположение: Московская область, Рузский район, городское поселение Тучково, в районе п. Тучково
- 50:19:0020202:283, местоположение: Московская область, Рузский район, городское поселение Тучково, в районе п.Тучково
- 50:19:0020202:284, местоположение: Московская область, Рузский район, городское поселение Тучково, в районе п.Тучково
- 50:19:0020202:285, местоположение: Московская область, Рузский район, городское поселение Тучково, в районе п.Тучково
- 50:19:0020202:32, местоположение: Московская область, Рузский район, п. Тучково, ул. Дружбы, владение 6
- 50:19:0020202:33, местоположение: Московская область, Рузский район, п. Тучково, ул. Дружбы, владение 6
- 50:19:0020232:11, местоположение: обл. Московская, р-н Рузский, поз.генплана №34 вбл. пл.Театральная, СНТ "Силикатчик", дом 34
- 50:19:0020232:16, местоположение: обл. Московская, р-н Рузский, снт "Силикатчик", дом 50
- 50:19:0020232:17, местоположение: обл. Московская, р-н Рузский, вблизи ст.Театральная, СНТ "Силикатчик", дом 56
- 50:19:0020232:19, местоположение: обл. Московская, р-н Рузский, вбл. пл. Театральная, СНТ "Силикатчик", дом 66
- 50:19:0020232:20, местоположение: обл. Московская, р-н Рузский, поз.генплана №65 вблизи пл.Театральная, СНТ "Силикатчик"
- 50:19:0020232:26, местоположение: Московская область, Рузский район, вблизи пл. Театральная, с.т. "Силикатчик", уч. №58
- 50:19:0020232:29, местоположение: обл. Московская, р-н Рузский, сдт Силикатчик, вблизи ст. Театральная, уч. 54
- 50:19:0020232:36, местоположение: Московская область, Рузский район, вблизи пл.Театральная, с.т. "Силикатчик", уч. 46
- 50:19:0020232:38, местоположение: Московская обл., Рузский р-н, с.т." Силикатчик", вблизи пл. Театральная, уч. № 44
- 50:19:0020232:4, местоположение: Московская обл., Рузский р-н, с.т." Силикатчик", вблизи пл. Театральная, уч. № 44
- 50:19:0020232:41, местоположение: обл. Московская, р-н Рузский, СНТ "Силикатчик", дом 41
- 50:19:0020232:43, местоположение: Московская область, Рузский район, вблизи п Тучково, снт "Силикатчик", дом 39

- 50:19:0020232:45, местоположение: обл. Московская, р-н Рузский, вблизи пл.Театральная, СНТ "Силикатчик", уч. 37
- 50:19:0020232:46, местоположение: Московская область, Рузский район, вблизи пл. Театральная, с.г. "Силикатчик", уч. 36
- 50:19:0020232:47, местоположение: Московская область, Рузский район, вблизи пл. Театральная, с.г. "Силикатчик", уч. 36
- 50:19:0020232:49, местоположение: обл. Московская, р-н Рузский, вблизи пл.Театральная, СНТ "Силикатчик", уч. 32
- 50:19:0020232:5, местоположение: Московская область, Рузский район, СНТ "Силикатчик", дом 48
- 50:19:0020232:50, местоположение: обл. Московская, р-н Рузский, вблизи пл.Театральная, СНТ "Силикатчик", уч. 31
- 50:19:0020232:51, местоположение: Московская область, Рузский район, вблизи ст. Театральная, с/т "Силикатчик", уч. 33
- 50:19:0020232:52, местоположение: обл. Московская, р-н Рузский, сдг Силикатчик, вблизи ст. Театральная, уч. 30
- 50:19:0020232:70, местоположение: обл. Московская, р-н Рузский, вблизи ст Театральная, снт "Силикатчик", дом 68
- 50:19:0020232:72, местоположение: Московская область, Рузский район, городское поселение Тучково, в районе п. Тучково
- 50:19:0020232:73, местоположение: Московская область, Рузский район, вблизи пл. Театральная, с/т "Силикатчик"
- 50:19:0020232:74, местоположение: Московская область, Рузский район, городское поселение Тучково, в районе п.Тучково
- 50:19:0020232:8, местоположение: обл. Московская, р-н Рузский, поз.генплана №52, СНТ "Силикатчик"
- 50:19:0040305:102, местоположение: Московская область, Рузский район, д. Нестерово, (у подстанции)
- 50:19:0040305:104, местоположение: Московская область, Рузский район, д. Нестерово, участок № 410 (подстанция)
- 50:19:0040305:218, местоположение: Московская область, Рузский район, дер. Нестерово /у Подстанции/, участок № 424
- 50:19:0040315:162, местоположение: обл. Московская, р-н Рузский, с/о Староружский, д. Нестерово, уч. 311
- 50:19:0040402:10, местоположение: обл. Московская, р-н Рузский, с/о Староружский, д. Нестерово, уч. 311
- 50:19:0040402:101, местоположение: обл. Московская, р-н Рузский, с/пос. Староружское, д. Нестерово
- 50:19:0040402:106, местоположение: Московская область, Рузский муниципальный район, сельское поселение Староружское, д. Нестерово, ул. Летняя
- 50:19:0040402:11, местоположение: обл. Московская, р-н Рузский, вбл. д. Нестерово
- 50:19:0040402:121, местоположение: Московская область, Рузский район, с/п Староружское, в районе д. Красотино
- 50:19:0040402:122, местоположение: Московская область, Рузский район, с/п Староружское, в районе д. Красотино
- 50:19:0040402:123, местоположение: Московская область, Рузский район, с/п Староружское, в районе д. Красотино
- 50:19:0040402:125, местоположение: Московская область, Рузский район, с/п Староружское, д. Красотино
- 50:19:0040402:127, местоположение: Московская область, Рузский район, с/п Староружское, в районе д. Красотино

- 50:19:0040402:129, местоположение: Московская область, Рузский район, с/п Староружское, в районе д. Красотино
- 50:19:0040402:130, местоположение: Московская область, Рузский район, с/п Староружское, в районе д. Красотино
- 50:19:0040402:131, местоположение: Российская Федерация, Московская область, Рузский городской округ, д. Нестерово, ул. Луговая, участок 67
- 50:19:0040402:14, местоположение: обл. Московская, р-н Рузский, с/о Староружский, д. Нестерово
- 50:19:0040402:15, местоположение: обл. Московская, р-н Рузский, с/пос. Староружское, д. Нестерово
- 50:19:0040402:199, местоположение: Московская область, Рузский муниципальный район, с/п Староружское, д. Нестерово
- 50:19:0040402:205, местоположение: Московская область, Рузский район, сельское поселение Староружское, д. Нестерово, ул. Подстанция
- 50:19:0040402:208, местоположение: Московская область, Рузский муниципальный район, с/п Староружское, д. Нестерово
- 50:19:0040402:209, местоположение: Московская область, Рузский район, с/пос. Староружское, д. Нестерово
- 50:19:0040402:22, местоположение: обл. Московская, р-н Рузский, с/пос. Староружское, д. Нестерово, (подстанция)
- 50:19:0040402:292, местоположение: Московская область, Рузский район, с/п Староружское, д. Нестерово
- 50:19:0040402:313, местоположение: Московская область, р-н Рузский, д. Нестерово, ул. Луговая
- 50:19:0040402:314, местоположение: Московская область, Рузский район, д. Нестерово
- 50:19:0040402:32, обл. Московская, р-н Рузский, с/пос. Староружское, д. Нестерово, (подстанция)
- 50:19:0040402:324, местоположение: Московская область, р-н Рузский, д. Нестерово, ул. Подстанция
- 50:19:0040402:328, местоположение: Московская область, Рузский городской округ, д. Нестерово
- 50:19:0040402:348, местоположение: Московская область, г. Руза, д. Нестерово, Российская Федерация, Рузский район
- 50:19:0040402:67, местоположение: обл. Московская, р-н Рузский, с/пос. Староружское, д. Нестерово
- 50:19:0040402:70, местоположение: обл. Московская, р-н Рузский, с/пос. Староружское, д. Нестерово (подстанция), дом 310
- 50:19:0040402:8, местоположение: обл. Московская, р-н Рузский, с/о Староружский, д. Нестерово, (подстанция)
- 50:19:0040402:92, местоположение: Российская Федерация, Московская область, Рузский городской округ, деревня Нестерово, улица Луговая, 34
- 50:19:0040402:96, местоположение: обл. Московская, р-н Рузский, с/пос. Староружское, д. Нестерово, ул. Луговая
- 50:19:0040404:121, местоположение: обл. Московская, р-н Рузский, с/пос. Староружское, д. Белобородово, дом 7 "А"
- 50:19:0040404:122, местоположение: обл. Московская, р-н Рузский, с/пос. Староружское, д. Белобородово, дом 7 "А"
- 50:19:0040404:125, местоположение: обл. Московская, р-н Рузский, с/пос. Староружское, д. Белобородово, дом 7А
- 50:19:0040404:149, местоположение: Московская область, Рузский муниципальный район, с/п Староружское, д. Белобородово, уч. №85
- 50:19:0040404:152, местоположение: Московская область, Рузский район, сельское поселение Староружское, д. Белобородово
- 50:19:0040404:153, местоположение: Московская область, Рузский район, сельское поселение Староружское, д. Белобородово

- 50:19:0040412:249, местоположение: Московская область, Рузский район, сельское поселение Старорюзское, в районе д.Сухарево
- 50:19:0040412:250, местоположение: Московская область, Рузский район, сельское поселение Старорюзское, в районе д.Сухарево
- 50:19:0040412:253, местоположение: Московская область, Рузский район, сельское поселение Старорюзское, в районе д.Сухарево
- 50:19:0040412:448, местоположение: Московская область, Рузский муниципальный район, Звенигородское лесничество,Тучковское участковое лесничество, квартал 33 выделы 6-10, 27-29, 36, 54, 55, 59, 61-65
- 50:19:0040417:59, местоположение: Московская область, Рузский район, сельское поселение Старорюзское, в районе д. Сухарево
- 50:19:0040417:60, местоположение: Московская область, Рузский район, сельское поселение Старорюзское, в районе д. Сухарево
- 50:19:0040417:61, местоположение: Московская область, Рузский район, сельское поселение Старорюзское, в районе д. Сухарево
- 50:19:0040417:62, местоположение: Московская область, Рузский район, сельское поселение Старорюзское, в районе д. Сухарево
- 50:19:0040417:63, местоположение: Московская область, Рузский район, сельское поселение Старорюзское, в районе д. Сухарево
- 50:19:0040417:64, местоположение: Московская область, Рузский район, сельское поселение Старорюзское, в районе д. Сухарево
- 50:19:0040417:65, местоположение: Московская область, Рузский район, сельское поселение Старорюзское, в районе д. Сухарево
- 50:19:0040417:75, местоположение: Московская область, Рузский район, Звенигородское лесничество, Тучковское участковое лесничество, квартал 50
- 50:19:0040419:99, местоположение: Московская область, Рузский муниципальный район, Звенигородское лесничество, Нестеровское участковое лесничество,квартал 24 выделы 1-7, 9-14
- 50:19:0040443:16, местоположение: Московская область, Рузский район, вблизи д. Сухарево, с/т "Весна", участок № 73
- 50:19:0040444:11, местоположение: обл. Московская, р-н Рузский, вблизи д Сухарево, ст. "Весна", уч. 62
- 50:19:0040444:13, местоположение: обл. Московская, р-н Рузский, с/т "Весна", вблизи д Сухарево, уч.№56
- 50:19:0040444:17, местоположение: Московская область, Рузский район, сельское поселение Старорюзское, в районе д. Сухарево
- 50:19:0040444:41, местоположение: Московская область, Рузский муниципальный район,Звенигородское лесничество, Тучковское участковое лесничество, квартал 32 выделы 13-16, 24, 25, 32, 41-44, 47-49, квартал 33 выделы 1-5, 18-22, 31-35, 37-40, 46-53, 56-58, 60, 66-69
- 50:19:0040444:9 местоположение: обл. Московская, р-н Рузский, с/т "Весна", вблизи д Сухарево, уч.№63
- 50:19:0040445:46, местоположение: Московская область, Рузский район, сельское поселение Старорюзское, в районе д. Сухарево
- 50:19:0040445:48, местоположение: Московская область, Рузский район, сельское поселение Старорюзское, в районе д.Сухарево
- 50:19:0040455:37, местоположение: Московская область, Рузский район, сельское поселение Старорюзское, в районе д. Сухарево
- 50:19:0040455:38, местоположение: Московская область, Рузский район, сельское поселение Старорюзское, в районе д. Кожино
- 50:19:0040455:39, местоположение: Московская область, Рузский район, сельское поселение

Староружское, в районе д. Кожино

- 50:19:0040455:40, местоположение: Московская область, Рузский район, сельское поселение Староружское, в районе д. Кожино

- 50:19:0040455:41, местоположение: Московская область, Рузский район, сельское поселение Староружское, в районе д. Сухарево

- 50:19:0040455:42, местоположение: Московская область, Рузский район, сельское поселение Староружское, в районе д. Сухарево

Действие публичного сервитута определено в схеме границ сервитута на кадастровом плане территории.

Ознакомиться со схемой границ публичного сервитута на кадастровом плане территории, ходатайством об установлении публичного сервитута и прилагаемыми к нему документами, обосновывающими установление публичного сервитута, возможно с 19.02.2021г. по 20.03.2021г. (кроме выходных и праздничных дней) по адресу: Московская область, Рузский район, г. Руза, ул. Солнцева, д. 11, в холле первого этажа Администрации Рузского городского округа, пригласив сотрудников из каб. 103 (вт.-чт., с 9.00 до 18.00, обеденный перерыв 13.00 – 14.00), тел. 8 (496-27) 50-359, на официальном сайте Администрации Рузского городского округа в информационно-телекоммуникационной сети «Интернет» <http://www.ruzaregion.ru> в разделе «Документы», а также в газете Рузского городского округа «Красное Знамя».

Подать заявления об учете прав на земельный участок, в отношении которого поступило ходатайство об установлении публичного сервитута, возможно в Администрацию Рузского городского округа Московской области.

Способ подачи заявления:

- в виде бумажного документа без контакта с работниками через установленный бокс для приема входящей корреспонденции на первом этаже Администрации Рузского городского округа по адресу: Московская область, Рузский район, г. Руза, ул. Солнцева, д. 11;

- в виде заявления на электронную почту Администрации Рузского городского округа og.argo@guzareg.ru.

Срок приема заявлений с 19.02.2021г. по 20.03.2021г.

ОПИСАНИЕ МЕСТОПОЛОЖЕНИЯ ГРАНИЦ
Публичного сервитута в целях эксплуатации объекта электросетевого
хозяйства: ВЛ 35 кВ «Тучково-Кирилловка»
(наименование публичного сервитута (далее - объект))

Раздел 1

Сведения об объекте		
№ п/п	Характеристики объекта	Описание характеристик
1	2	3
1	Местоположение объекта	Московская область, Рузский городской округ
2	Площадь объекта +/- величина погрешности определения площади (P +/- Дельта P)	400 169 кв.м ± 221 кв.м.
3	Иные характеристики объекта	Вид объекта реестра границ: Зона с особыми условиями использования территории. Содержание ограничений использования объектов недвижимости в пределах зоны или территории: Публичный сервитут, для целей размещения линейных объектов, их неотъемлемых технологических частей. Срок установления 49 лет.

Раздел 2

Сведения о местоположении границ объекта
--

1. Система координат МСК-50 (зона 1)					
2. Сведения о характерных точках границ объекта					
Обозначение характерных точек границ	Координаты, м		Метод определения координат характерной точки	Средняя квадратическая погрешность положения характерной точки (Mt), м	Описание обозначения точки на местности (при наличии)
	X	Y			
1	2	3	4	5	6
1	454355,99	1304575,59	Аналитический метод	0.1	
2	454339,66	1304604,78	Аналитический метод	0.1	
3	454338,82	1304604,74	Аналитический метод	0.1	
4	454259,72	1304738,33	Аналитический метод	0.1	
5	454172,19	1304889,00	Аналитический метод	0.1	
6	454082,46	1305048,45	Аналитический метод	0.1	
7	453931,29	1305210,02	Аналитический метод	0.1	
8	453797,83	1305356,84	Аналитический метод	0.1	
9	453645,57	1305528,22	Аналитический метод	0.1	
10	453502,13	1305691,42	Аналитический метод	0.1	
11	453371,65	1305658,67	Аналитический метод	0.1	
12	453378,20	1305648,65	Аналитический метод	0.1	
13	453389,51	1305632,22	Аналитический метод	0.1	
14	453491,68	1305657,86	Аналитический метод	0.1	
15	453623,09	1305508,35	Аналитический метод	0.1	
16	453775,51	1305336,79	Аналитический метод	0.1	
17	453909,23	1305189,68	Аналитический метод	0.1	
18	453991,29	1305101,99	Аналитический метод	0.1	
19	453995,10	1305097,91	Аналитический метод	0.1	

20	454058,09	1305030,59	Аналитический метод	0.1	
21	454146,15	1304874,11	Аналитический метод	0.1	
22	454233,84	1304723,15	Аналитический метод	0.1	
23	454322,23	1304573,88	Аналитический метод	0.1	
1	454355,99	1304575,59	Аналитический метод	0.1	
24	453375,54	1305628,71	Аналитический метод	0.1	
25	453367,09	1305641,35	Аналитический метод	0.1	
26	453358,00	1305655,24	Аналитический метод	0.1	
27	453345,79	1305652,18	Аналитический метод	0.1	
28	453211,35	1305821,13	Аналитический метод	0.1	
29	453089,50	1305978,28	Аналитический метод	0.1	
30	452965,28	1306137,98	Аналитический метод	0.1	
31	452866,46	1306267,48	Аналитический метод	0.1	
32	452864,64	1306269,87	Аналитический метод	0.1	
33	452858,07	1306278,48	Аналитический метод	0.1	
34	452857,30	1306279,49	Аналитический метод	0.1	
35	452856,56	1306282,46	Аналитический метод	0.1	
36	452807,57	1306479,82	Аналитический метод	0.1	
37	452805,97	1306486,54	Аналитический метод	0.1	
38	452763,32	1306665,27	Аналитический метод	0.1	
39	452713,82	1306861,41	Аналитический метод	0.1	
40	452658,74	1307061,33	Аналитический метод	0.1	
41	452597,77	1307283,59	Аналитический метод	0.1	
42	452596,98	1307286,49	Аналитический метод	0.1	
43	452586,56	1307324,47	Аналитический метод	0.1	
44	452524,73	1307557,50	Аналитический метод	0.1	
45	452572,14	1307653,04	Аналитический метод	0.1	
46	452603,00	1307713,06	Аналитический метод	0.1	
47	452604,83	1307716,64	Аналитический метод	0.1	
48	452609,72	1307726,13	Аналитический метод	0.1	
49	452686,63	1307875,27	Аналитический метод	0.1	
50	452746,75	1307989,19	Аналитический метод	0.1	
51	452748,84	1307993,15	Аналитический метод	0.1	
52	452769,87	1308032,99	Аналитический метод	0.1	
53	452693,43	1308186,70	Аналитический метод	0.1	
54	452616,06	1308388,65	Аналитический метод	0.1	
55	452614,98	1308391,45	Аналитический метод	0.1	
56	452603,32	1308421,88	Аналитический метод	0.1	
57	452508,34	1308671,89	Аналитический метод	0.1	
58	452451,34	1308804,38	Аналитический метод	0.1	
59	452379,47	1308848,32	Аналитический метод	0.1	
60	452361,15	1308836,40	Аналитический метод	0.1	
61	452351,99	1308829,96	Аналитический метод	0.1	
62	452427,16	1308784,00	Аналитический метод	0.1	
63	452476,72	1308659,39	Аналитический метод	0.1	
64	452571,52	1308409,87	Аналитический метод	0.1	
65	452580,15	1308386,44	Аналитический метод	0.1	
66	452581,28	1308383,38	Аналитический метод	0.1	
67	452660,32	1308168,96	Аналитический метод	0.1	
68	452728,23	1308033,31	Аналитический метод	0.1	
69	452716,49	1308010,03	Аналитический метод	0.1	

70	452713,13	1308003,35	Аналитический метод	0.1	
71	452694,28	1307965,98	Аналитический метод	0.1	
72	452689,56	1307956,61	Аналитический метод	0.1	
73	452656,41	1307890,85	Аналитический метод	0.1	
74	452579,49	1307741,70	Аналитический метод	0.1	
75	452541,91	1307668,60	Аналитический метод	0.1	
76	452484,76	1307561,71	Аналитический метод	0.1	
77	452553,77	1307315,50	Аналитический метод	0.1	
78	452564,54	1307276,21	Аналитический метод	0.1	
79	452565,34	1307273,31	Аналитический метод	0.1	
80	452625,96	1307052,31	Аналитический метод	0.1	
81	452680,94	1306852,73	Аналитический метод	0.1	
82	452730,30	1306657,17	Аналитический метод	0.1	
83	452767,53	1306501,14	Аналитический метод	0.1	
84	452774,57	1306471,66	Аналитический метод	0.1	
85	452775,79	1306467,11	Аналитический метод	0.1	
86	452805,23	1306357,37	Аналитический метод	0.1	
87	452811,91	1306332,48	Аналитический метод	0.1	
88	452817,24	1306312,60	Аналитический метод	0.1	
89	452818,98	1306306,12	Аналитический метод	0.1	
90	452829,68	1306266,23	Аналитический метод	0.1	
91	452841,17	1306251,17	Аналитический метод	0.1	
92	452842,99	1306248,79	Аналитический метод	0.1	
93	452941,51	1306119,67	Аналитический метод	0.1	
94	453065,80	1305959,88	Аналитический метод	0.1	
95	453187,76	1305802,60	Аналитический метод	0.1	
96	453334,35	1305618,38	Аналитический метод	0.1	
24	453375,54	1305628,71	Аналитический метод	0.1	
97	452355,82	1308862,78	Аналитический метод	0.1	
98	452352,99	1308864,51	Аналитический метод	0.1	
99	452242,19	1308932,26	Аналитический метод	0.1	
100	452211,06	1308951,28	Аналитический метод	0.1	
101	452208,58	1308953,29	Аналитический метод	0.1	
102	452044,58	1309085,34	Аналитический метод	0.1	
103	451954,53	1309228,96	Аналитический метод	0.1	
104	451948,24	1309238,99	Аналитический метод	0.1	
105	451931,60	1309264,18	Аналитический метод	0.1	
106	451832,11	1309414,88	Аналитический метод	0.1	
107	451789,53	1309397,25	Аналитический метод	0.1	
108	451803,31	1309366,83	Аналитический метод	0.1	
109	451821,76	1309376,10	Аналитический метод	0.1	
110	451840,44	1309347,81	Аналитический метод	0.1	
111	451923,01	1309222,75	Аналитический метод	0.1	
112	452021,84	1309065,13	Аналитический метод	0.1	
113	452193,76	1308926,70	Аналитический метод	0.1	
114	452328,73	1308844,18	Аналитический метод	0.1	
115	452347,14	1308857,13	Аналитический метод	0.1	
97	452355,82	1308862,78	Аналитический метод	0.1	
116	451780,93	1309355,58	Аналитический метод	0.1	-
117	451766,40	1309387,68	Аналитический метод	0.1	-

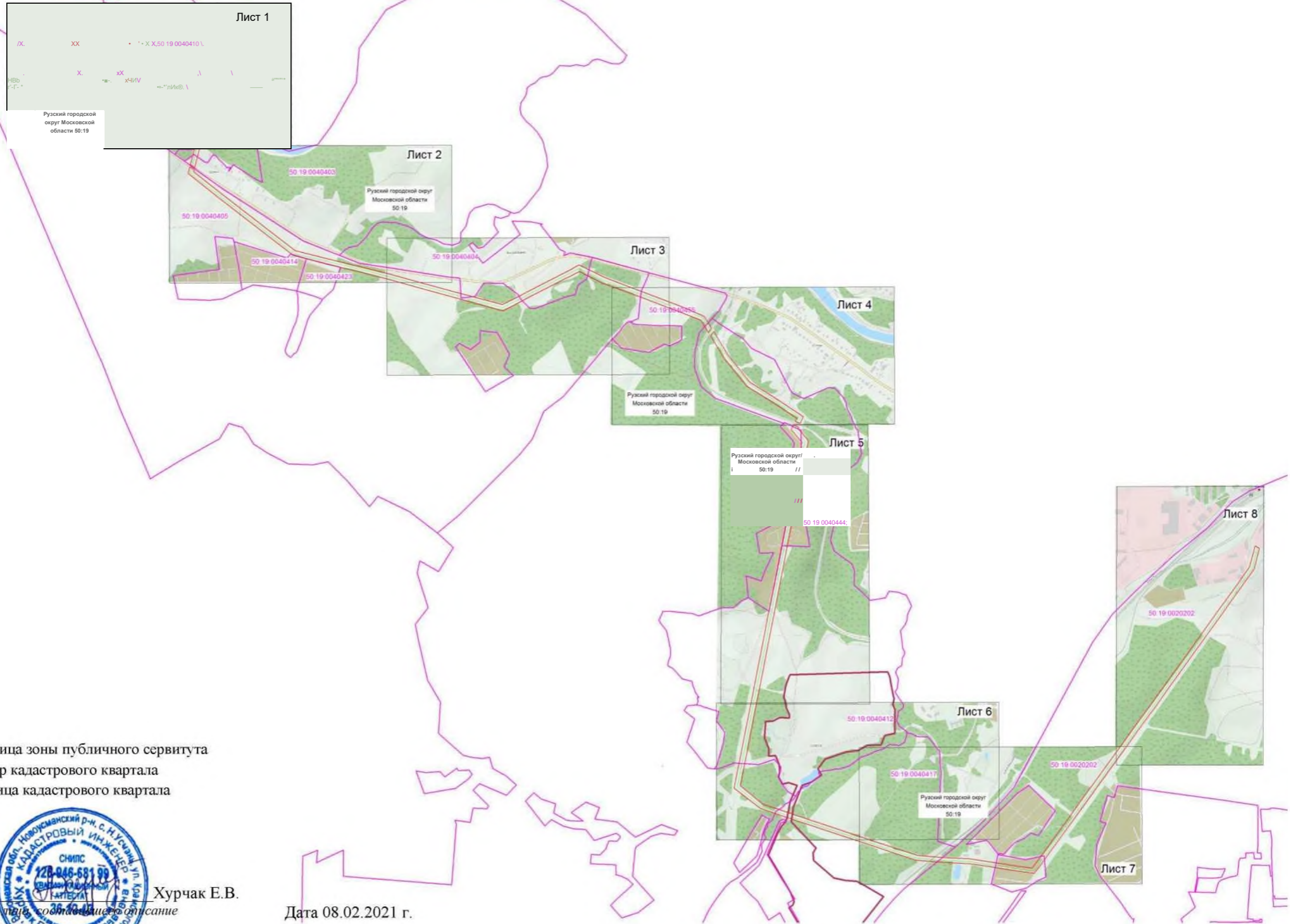
118	451758,07	1309384,23	Аналитический метод	0.1	
119	451739,99	1309399,28	Аналитический метод	0.1	
120	451735,27	1309403,21	Аналитический метод	0.1	
121	451682,21	1309447,39	Аналитический метод	0.1	
122	451483,89	1309406,07	Аналитический метод	0.1	
123	451333,97	1309376,72	Аналитический метод	0.1	
124	451213,07	1309352,81	Аналитический метод	0.1	
125	451173,39	1309345,16	Аналитический метод	0.1	
126	451056,57	1309322,64	Аналитический метод	0.1	
127	451033,03	1309318,01	Аналитический метод	0.1	
128	450898,57	1309291,62	Аналитический метод	0.1	
129	450744,16	1309261,27	Аналитический метод	0.1	
130	450570,80	1309227,78	Аналитический метод	0.1	
131	450408,65	1309196,11	Аналитический метод	0.1	
132	450239,00	1309162,86	Аналитический метод	0.1	
133	450063,61	1309128,15	Аналитический метод	0.1	
134	449886,63	1309093,25	Аналитический метод	0.1	
135	449704,22	1309057,48	Аналитический метод	0.1	
136	449684,67	1309053,81	Аналитический метод	0.1	
137	449678,24	1309052,61	Аналитический метод	0.1	
138	449549,68	1309028,51	Аналитический метод	0.1	
139	449435,56	1309165,66	Аналитический метод	0.1	
140	449386,36	1309311,95	Аналитический метод	0.1	
141	449372,30	1309353,77	Аналитический метод	0.1	
142	449344,56	1309437,24	Аналитический метод	0.1	
143	449343,16	1309441,45	Аналитический метод	0.1	
144	449321,03	1309508,04	Аналитический метод	0.1	
145	449268,78	1309665,44	Аналитический метод	0.1	
146	449220,26	1309810,99	Аналитический метод	0.1	
147	449164,84	1309976,20	Аналитический метод	0.1	
148	449119,15	1310117,60	Аналитический метод	0.1	
149	449109,56	1310224,03	Аналитический метод	0.1	
150	449108,99	1310230,42	Аналитический метод	0.1	
151	449107,64	1310245,41	Аналитический метод	0.1	
152	449103,46	1310327,32	Аналитический метод	0.1	
153	449097,52	1310443,59	Аналитический метод	0.1	
154	449077,45	1310575,67	Аналитический метод	0.1	
155	449072,47	1310607,29	Аналитический метод	0.1	
156	449069,62	1310625,43	Аналитический метод	0.1	
157	449068,22	1310634,32	Аналитический метод	0.1	
158	449067,63	1310638,07	Аналитический метод	0.1	
159	449067,00	1310642,02	Аналитический метод	0.1	
160	449057,40	1310702,97	Аналитический метод	0.1	
161	449053,56	1310729,95	Аналитический метод	0.1	
162	449052,57	1310736,88	Аналитический метод	0.1	
163	449048,73	1310763,84	Аналитический метод	0.1	
164	449048,03	1310768,79	Аналитический метод	0.1	
165	449047,43	1310773,02	Аналитический метод	0.1	
166	449046,72	1310777,97	Аналитический метод	0.1	
167	449043,10	1310803,38	Аналитический метод	0.1	
168	449042,54	1310807,34	Аналитический метод	0.1	
169	449041,72	1310813,10	Аналитический метод	0.1	




170	449041,29	1310816,07	Аналитический метод	0.1	
171	449040,98	1310818,28	Аналитический метод	0.1	
172	449040,13	1310824,22	Аналитический метод	0.1	
173	449039,51	1310828,62	Аналитический метод	0.1	
174	449039,44	1310829,10	Аналитический метод	0.1	
175	449042,33	1310831,22	Аналитический метод	0.1	
176	449092,48	1310867,90	Аналитический метод	0.1	
177	449094,27	1310869,22	Аналитический метод	0.1	
178	449110,42	1310881,03	Аналитический метод	0.1	
179	449140,55	1310903,07	Аналитический метод	0.1	
180	449144,81	1310906,19	Аналитический метод	0.1	
181	449173,78	1310927,37	Аналитический метод	0.1	
182	449293,93	1311014,44	Аналитический метод	0.1	
183	449296,61	1311016,38	Аналитический метод	0.1	
184	449325,03	1311036,97	Аналитический метод	0.1	
185	449462,63	1311136,06	Аналитический метод	0.1	
186	449614,33	1311245,90	Аналитический метод	0.1	
187	449766,94	1311356,14	Аналитический метод	0.1	
188	449902,74	1311453,97	Аналитический метод	0.1	
189	450041,87	1311555,91	Аналитический метод	0.1	
190	450199,69	1311668,42	Аналитический метод	0.1	
191	450350,13	1311777,16	Аналитический метод	0.1	
192	450498,25	1311882,27	Аналитический метод	0.1	
193	450644,15	1311987,78	Аналитический метод	0.1	
194	450697,85	1312026,34	Аналитический метод	0.1	
195	450703,13	1312030,13	Аналитический метод	0.1	
196	450791,34	1312093,48	Аналитический метод	0.1	
197	450903,10	1312172,26	Аналитический метод	0.1	
198	450985,11	1312193,35	Аналитический метод	0.1	
199	450989,41	1312194,46	Аналитический метод	0.1	
200	451023,75	1312203,29	Аналитический метод	0.1	
201	451032,06	1312206,92	Аналитический метод	0.1	
202	451017,64	1312233,34	Аналитический метод	0.1	
203	451013,99	1312231,75	Аналитический метод	0.1	
204	451007,17	1312230,00	Аналитический метод	0.1	
205	451003,50	1312229,06	Аналитический метод	0.1	
206	450996,73	1312227,32	Аналитический метод	0.1	
207	450992,25	1312226,16	Аналитический метод	0.1	
208	450890,31	1312199,94	Аналитический метод	0.1	
209	450773,95	1312117,92	Аналитический метод	0.1	
210	450680,05	1312050,49	Аналитический метод	0.1	
211	450675,18	1312047,00	Аналитический метод	0.1	
212	450626,61	1312012,12	Аналитический метод	0.1	
213	450480,78	1311906,66	Аналитический метод	0.1	
214	450332,66	1311801,55	Аналитический метод	0.1	
215	450222,05	1311721,60	Аналитический метод	0.1	
216	450182,20	1311692,80	Аналитический метод	0.1	
217	450024,29	1311580,22	Аналитический метод	0.1	
218	450006,78	1311567,39	Аналитический метод	0.1	
219	449885,10	1311478,24	Аналитический метод	0.1	
220	449749,39	1311380,47	Аналитический метод	0.1	
221	449665,44	1311319,83	Аналитический метод	0.1	

222	449642,49	1311303,25	Аналитический метод	0.1	
223	449596,75	1311270,21	Аналитический метод	0.1	
224	449576,81	1311255,78	Аналитический метод	0.1	
225	449574,38	1311254,02	Аналитический метод	0.1	
226	449498,42	1311199,01	Аналитический метод	0.1	
227	449445,07	1311160,38	Аналитический метод	0.1	
228	449307,46	1311061,29	Аналитический метод	0.1	
229	449255,94	1311023,95	Аналитический метод	0.1	
230	449166,81	1310959,38	Аналитический метод	0.1	
231	449162,87	1310956,52	Аналитический метод	0.1	
232	449156,12	1310951,63	Аналитический метод	0.1	
233	449081,12	1310896,76	Аналитический метод	0.1	
234	449007,20	1310842,69	Аналитический метод	0.1	
235	449027,73	1310698,53	Аналитический метод	0.1	
236	449043,20	1310600,30	Аналитический метод	0.1	
237	449047,80	1310571,09	Аналитический метод	0.1	
238	449067,64	1310440,57	Аналитический метод	0.1	
239	449072,71	1310341,23	Аналитический метод	0.1	
240	449077,70	1310243,30	Аналитический метод	0.1	
241	449081,94	1310196,32	Аналитический метод	0.1	
242	449082,49	1310190,15	Аналитический метод	0.1	
243	449089,57	1310111,57	Аналитический метод	0.1	
244	449136,35	1309966,82	Аналитический метод	0.1	
245	449181,43	1309832,40	Аналитический метод	0.1	
246	449182,44	1309829,40	Аналитический метод	0.1	
247	449191,81	1309801,47	Аналитический метод	0.1	
248	449240,32	1309655,97	Аналитический метод	0.1	
249	449292,56	1309498,59	Аналитический метод	0.1	
250	449343,85	1309344,26	Аналитический метод	0.1	
251	449345,94	1309338,05	Аналитический метод	0.1	
252	449348,30	1309331,01	Аналитический метод	0.1	
253	449359,09	1309298,94	Аналитический метод	0.1	
254	449408,74	1309151,31	Аналитический метод	0.1	
255	449534,78	1308988,09	Аналитический метод	0.1	
256	449665,21	1309014,79	Аналитический метод	0.1	
257	449672,40	1309016,26	Аналитический метод	0.1	
258	449710,76	1309024,11	Аналитический метод	0.1	
259	449893,19	1309059,89	Аналитический метод	0.1	
260	450070,20	1309094,79	Аналитический метод	0.1	
261	450245,58	1309129,50	Аналитический метод	0.1	
262	450415,17	1309162,74	Аналитический метод	0.1	
263	450577,28	1309194,40	Аналитический метод	0.1	
264	450750,66	1309227,90	Аналитический метод	0.1	
265	450905,13	1309258,26	Аналитический метод	0.1	
266	451063,07	1309289,26	Аналитический метод	0.1	
267	451219,59	1309319,44	Аналитический метод	0.1	
268	451340,53	1309343,36	Аналитический метод	0.1	
269	451490,49	1309372,72	Аналитический метод	0.1	
270	451672,12	1309407,41	Аналитический метод	0.1	
271	451752,41	1309341,25	Аналитический метод	0.1	
116	451780,93	1309355,58	Аналитический метод	0.1	

Схема расположения границ публичного сервитута

Обзорная схема



-  - граница зоны публичного сервитута
-  50:19:0040404 - номер кадастрового квартала
-  - граница кадастрового квартала



Кадастровый инженер Хурчак Е.В.
Место для оттиска печати и подписи
местоположения границ объекта

Дата 08.02.2021 г.

Схема расположения границ публичного сервитута



Масштаб 1: 5000

Используемые условные знаки и обозначения:

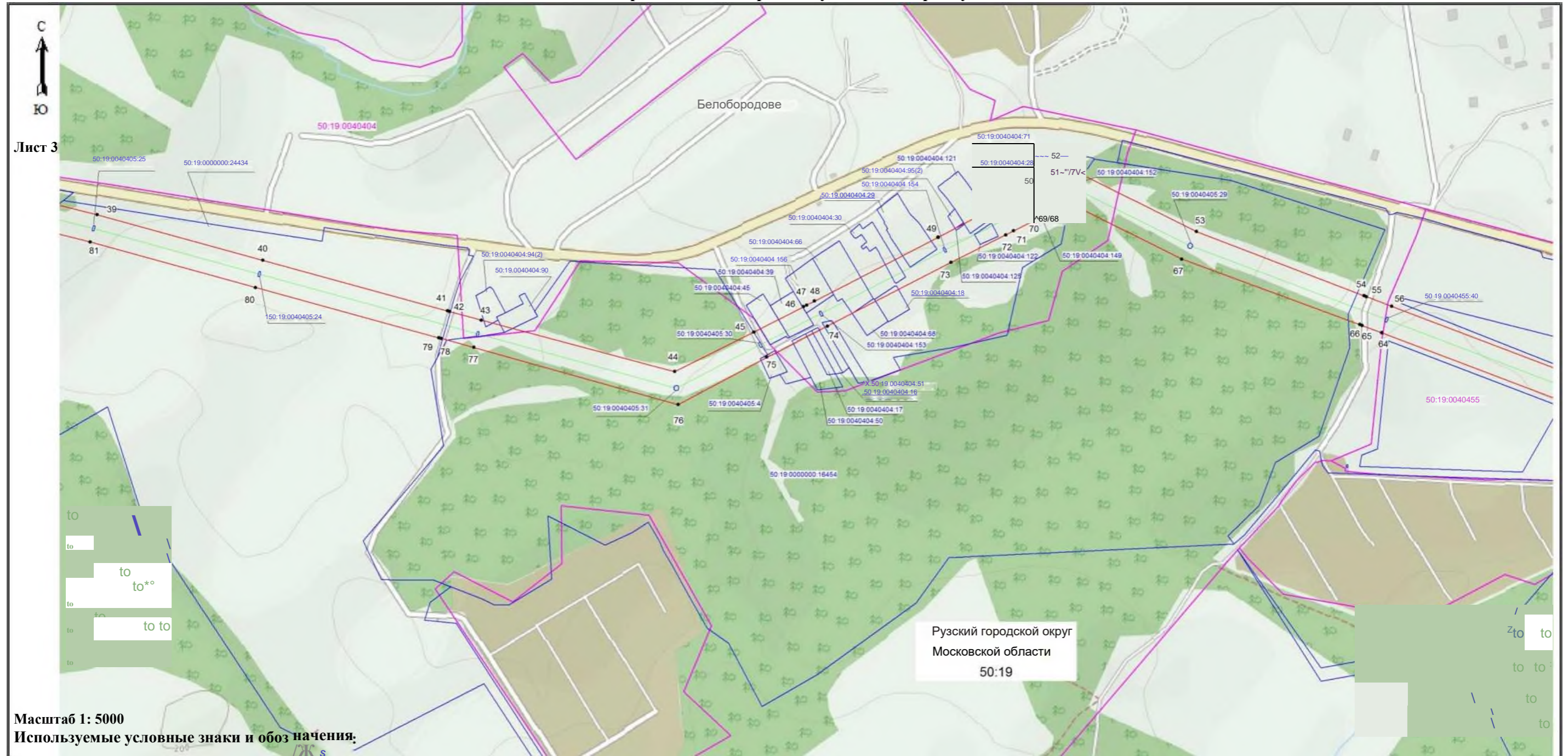
- o 14 - граница зоны публичного сервитута
- o 14 - поворотная точка границы публичного сервитута
- 50:19:0040405 - номер кадастрового квартала
- граница кадастрового квартала
- 50:19:0040405:22 - существующая часть границы, имеющиеся в ЕГРН сведения, о которой достаточны для определения ее местоположения
- обозначение земельного участка
- границы объекта для которого устанавливается публичный сервитут



Кадастровый инженер Ирина Вячеславовна чак Е.В.
 Место Для отписки печати Ирина Вячеславовна исание местоположения границ объекта

Дата 08.02.2021 г.

Схема расположения границ публичного сервитута



Масштаб 1: 5000

Используемые условные знаки и обозначения:

- граница зоны публичного сервитута
- поворотная точка границы публичного сервитута
- 50:19:0040405:24 - номер кадастрового квартала
- граница кадастрового квартала
- существующая часть границы, имеющиеся в ЕГРН сведения, о которой достаточны для определения ее местоположения
- 50:19:0040405:24 - обозначение земельного участка
- границы объекта, для которого устанавливается публичный сервитут

Кадастровый инж
Место для оттиска



Хурчак Е.В.
инженер по составлению
схем местоположения границ объекта

Дата 08.02.2021 г.



Масштаб 1: 5000

Используемые условные знаки и обозначения:

- граница зоны публичного сервитута
- поворотная точка границы публичного сервитута
- 264
- 50:19:0040412
- номер кадастрового квартала
- граница кадастрового квартала
- существующая часть границы, имеющиеся в ЕГРН сведения, о которой достаточны для определения ее местоположения
- 50:19:0040412:249
- обозначение земельного участка
- границы объекта, для которого устанавливается публичный

Кадастровый инженер
Место для оттиска печати и подписи



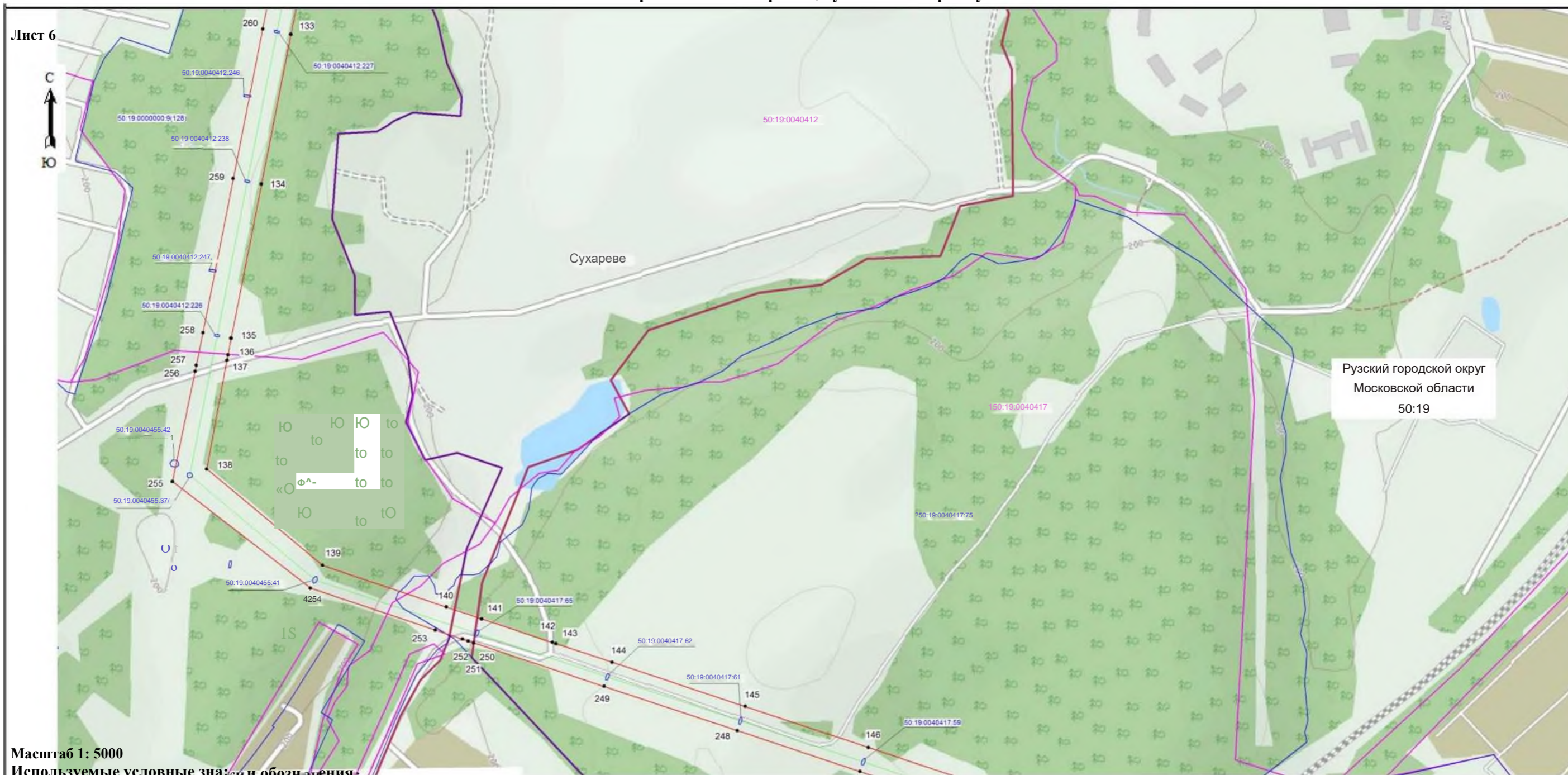
Хурчак Е.В.

Место для оттиска печати и подписи

Дата 08.02.2021 г.

Схема расположения границ публичного сервитута

Лист 6



Рузский городской округ
Московской области
50:19

Масштаб 1: 5000

Используемые условные знаки и обозначения:

- граница зоны публичного сервитута
- 141 - поворотная точка границы публичного сервитута
- 50:19:0040417 - номер кадастрового квартала
- граница кадастрового квартала
- существующая часть границы, имеющиеся в ЕГРН сведения, о которой достаточны для определения ее местоположения
- 50:19:0040417:75 - значение земельной доли участника объекта, для которого устанавливается публичный сервитут

Кадастровый инженер

Место для отрисовки печати







чак Е.В.

местоположения границ объекта

Дата 08.02.2021 г.



Масштаб 1: 5000 условные знаки и обозначения: граница зоны
Используемые публичного сервитута

-  - поворотная точка границы публичного сервитута
- 192 -
- 50:19:0020202 - номер кадастрового квартала
-  - граница кадастрового квартала
-  - существующая часть границы, имеющиеся в ЕГРН сведения, о которой достаточны для определения ее местоположения
- 50:19:0020202:271 - обозначение земельного участка
-  - границы объекта, для которого устанавливается публичный

Кадастровый инженер
Место для отрисовки печати
объекта



Хурчак Е.В.

Дата 08.02.2021 г.