

Сообщение о возможном установлении публичного сервитута

В соответствии со статьей 23 Земельного кодекса Российской Федерации Администрация Рузского городского округа Московской области информирует о возможном установлении публичного сервитута на земельный участок:

Цель установления публичного сервитута: размещение инженерных сооружений местного значения, либо необходимых для технологического присоединений к сетям инженерно-технического обеспечения, а также сооружений, которые переносятся в связи с изъятием земельных участков, для муниципальных нужд, расположенных по адресу: Московская область, Рузский район, вблизи д. Шорново.

Земельный участок в отношении, которого предполагается установить публичный сервитут:

- 50:19:0030524:391, местоположение: Московская область, Рузский район, площадью 300 227 кв. м, категорией земель - земли сельскохозяйственного назначения, видом разрешенного использования - для сельскохозяйственного производства.

Предполагаемый срок действия публичного сервитута – 49 лет.

Действие публичного сервитута определено в схеме границ сервитута на кадастровом плане территории.

Ознакомиться со схемой границ публичного сервитута на кадастровом плане территории, ходатайством об установлении публичного сервитута и прилагаемыми к нему документами, обосновывающими установление публичного сервитута, возможно с 25.12.2020г. по 25.01.2021г. (кроме выходных и праздничных дней с 01.01.2021г. по 10.01.2021г.) по адресу: Московская область, Рузский район, г. Руза, ул. Солнцева, д. 11, в холле первого этажа Администрации Рузского городского округа, пригласив сотрудников из каб. 103 (вт.-чт., с 9.00 до 18.00, обеденный перерыв 13.00 – 14.00), тел. 8 (496-27) 50-359, на официальном сайте Администрации Рузского городского округа в информационно-телекоммуникационной сети «Интернет» <http://www.ruzaregion.ru> в разделе «Документы», а так же в газете Рузского городского округа «Красное Знамя».

Подать заявления об учете прав на земельный участок, в отношении которого поступило ходатайство об установлении публичного сервитута, возможно в Администрацию Рузского городского округа Московской области.

Способ подачи заявления:

- в виде бумажного документа без контакта с работниками через установленный бокс для приема входящей корреспонденции на первом этаже Администрации Рузского городского округа по адресу: Московская область, Рузский район, г. Руза, ул. Солнцева, д. 11;

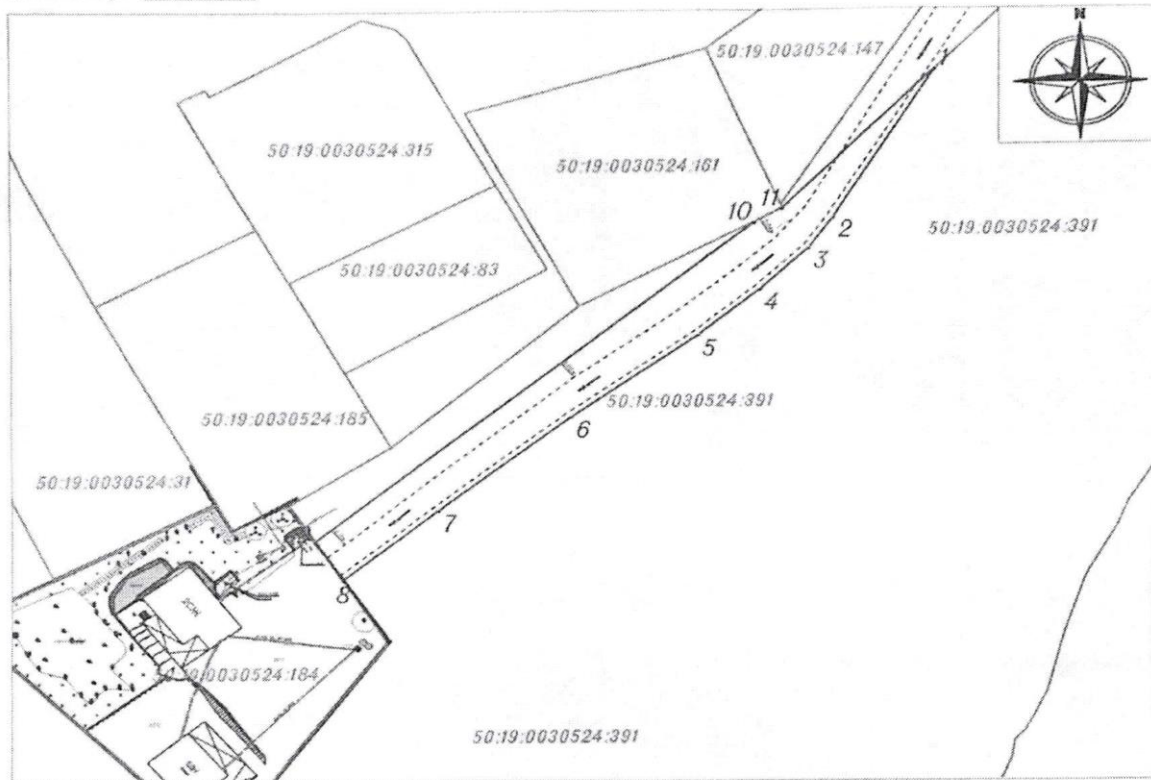
- в виде заявления на электронную почту Администрации Рузского городского округа og.argo@ruzareg.ru.

Срок приема заявлений с 25.12.2020 по 25.01.2021.

ЧЕРТЁЖ ГРАНИЦ земельного участка

Местоположение: Московская область, Рузский район, д.Шорново

Дата обмера: 28.09.2020



Масштаб 1:1000

Каталог координат

№ п/п	X, м	Y, м	Мера линий, м	Директ углы град мин сек
1	468960.08	1290449.87	29.33	210°59'26"
2	468934.94	1290434.77	6.26	214°51'26"
3	468929.8	1290431.19	9.94	226°45'11"
4	468922.99	1290423.95	12.05	230°17'9"
5	468915.29	1290414.68	23.64	233°57'49"
6	468901.38	1290395.56	25.71	231°23'45"
7	468885.34	1290375.47	18.94	230°49'47"
8	468873.38	1290360.79	7.9	327°52'45"
9	468880.07	1290356.59	85.84	50°44'4"
10	468934.4	1290423.05	4.7	61°47'54"
11	468936.62	1290427.19	32.63	44°1'53"
1	468960.08	1290449.87		

Площадь 897 кв.м. "01" декабря 2020г.
Периметр 256.94 м.

Чертёж составил: А.М.Сенаторов

(подпись)

АНО "ЦСЭ "Судэкс" г.Руза
Все виды кадастровых и геодезических работ
8 (926) 881-19-45, 8 (926) 276-72-78
E-mail: sudexr@pm.me