

Сообщение о возможном установлении публичного сервитута
ВЛ 35 кВ «Кирилловка-Кожино»

В соответствии со статьей 39.42 Земельного кодекса Российской Федерации Администрация Рузского городского округа Московской области информирует о возможном установлении публичного сервитута на земельные участки:

Цель установления публичного сервитута: эксплуатации существующего сооружения - ВЛ 35 кВ «Кирилловка-Кожино» в соответствии со статьей 3.6 Федерального закона от 25.10.2001 N 137-ФЗ «О введении в действие Земельного кодекса Российской Федерации»

Земельные участки в отношении, которых предполагается установить публичный сервитут:

- 50:19:0000000:22971 -местоположение: Московская область, р-н Рузский
- 50:19:0000000:23490 -местоположение: Российская Федерация, Московская область, Рузский Городской округ
- 50:19:0000000:23500- местоположение: Российская Федерация, Московская область, Рузский Городской округ
- 50:19:0000000:23593- местоположение: Российская Федерация, Московская область, Рузский Городской округ
- 50:19:0000000:23924- местоположение: Московская область, р-н Рузский
- 50:19:0000000:9- местоположение: обл. Московская, р-н Рузский
- 50:19:0040301:591 -местоположение: Московская область, Рузский район, дер. Старониколаево
- 50:19:0040301:64 -местоположение: Московская область, Рузский район, Дороховское с/п, д. Лобково, уч. 431
- 50:19:0040303:11- местоположение: Российская Федерация, Московская область, Рузский городской округ, деревня Старониколаево, участок 307
- 50:19:0040303:169- местоположение: Московская область, Рузский район, с/о Старониколаевский, д. Лобково
- 50:19:0040303:170- местоположение: Московская область, Рузский район, с/о Старониколаевский, д. Лобково
- 50:19:0040303:50- местоположение: обл. Московская, р-н Рузский, с/пос. Дороховское, д. Лобково, дом 372
- 50:19:0040303:7- местоположение: обл. Московская, р-н Рузский, с/о Старониколаевский, д. Лобково
- 50:19:0040303:81- местоположение: Московская область, Рузский район, сельское поселение Дороховское, в районе д.Старониколаево
- 50:19:0040303:82 -местоположение: Московская область, Рузский район, сельское поселение Дороховское, в районе д.Старониколаево
- 50:19:0040303:83- местоположение: Московская область, Рузский район, сельское поселение Дороховское, в районе д.Старониколаево
- 50:19:0040303:84 -местоположение: Московская область, Рузский район, сельское поселение Дороховское, в районе д.Лобково
- 50:19:0040303:85- местоположение: Московская область, Рузский район, сельское поселение Дороховское, в районе д.Лобково
- 50:19:0040303:86 -местоположение: Московская область, Рузский район, сельское поселение Дороховское, в районе д.Лобково
- 50:19:0040303:87- местоположение: Московская область, Рузский район, сельское поселение Дороховское, в районе д.Старониколаево
- 50:19:0040303:88 -местоположение: Московская область, Рузский район, сельское поселение Дороховское, в районе д.Лобково

50:19:0040303:89- местоположение: Московская область, Рузский район, сельское поселение Дороховское, в районе д.Старониколаево

50:19:0040303:90- местоположение: Московская область, Рузский район, сельское поселение Дороховское, в районе д.Старониколаево

50:19:0040304:1- местоположение: обл. Московская, р-н Рузский, с/пос. Дороховское, д. Лобково

50:19:0040304:237- местоположение: Московская область, Рузский муниципальный район, с/пос. Дороховское, д. Лобково, дом 99

50:19:0040304:240- местоположение: Московская область, Рузский район, сельское поселение Дороховское, в районе д.Лобково

50:19:0040304:241- местоположение: Московская область, Рузский район, сельское поселение Дороховское, в районе д.Лобково

50:19:0040304:242 -местоположение: Московская область, Рузский муниципальный район, сельское поселение Дороховское, д. Лобково

50:19:0040304:243 -местоположение: Московская область, Рузский район, сельское поселение Дороховское, в районе д.Лобково

50:19:0040304:244- местоположение: Московская область, Рузский район, сельское поселение Дороховское, в районе д.Лобково

50:19:0040304:245- местоположение: Московская область, Рузский район, сельское поселение Дороховское, в районе д.Лобково

50:19:0040304:246 -местоположение: Московская область, Рузский район, д. Лобково, дом 1

50:19:0040304:25 -местоположение: обл. Московская, р-н Рузский, с/о Старониколаевский, д. Лобково

50:19:0040304:253- местоположение: Московская область, Рузский район, дер. Лобково

50:19:0040304:26- местоположение: обл. Московская, р-н Рузский, с/пос. Дороховское, д. Лобково, дом 404

50:19:0040304:468- местоположение: Московская область, Рузский район, сельское поселение Дороховское, в районе д.Лобково

50:19:0040304:469 -местоположение: Московская область, Рузский муниципальный район, сельское поселение Дороховское, д. Старониколаево

50:19:0040304:478- местоположение: Московская область, Рузский район, с/п Дороховское, д. Лобково

50:19:0040304:482- местоположение: Московская область, Рузский муниципальный район, Дороховское с/п, д. Лобково

50:19:0040304:484- местоположение: Московская область, Рузский район, с/о Старониколаевский, д. Лобково

50:19:0040304:498- местоположение: Московская область, Рузский район, д. Лобково

50:19:0040304:523 -местоположение: Московская область, р-н Рузский, с/о Старониколаевский, д Лобково

50:19:0040304:528 -местоположение: Московская область, р-н Рузский, д Лобково, установлено относительно ориентира, расположенного за пределами участка. Ориентир дом. Участок находится примерно в 590 м от ориентира по направлению на юго-запад. Почтовый адрес ориентира: Московская область, Рузский район, д. Лобково, дом 1

50:19:0040304:529 -местоположение: Московская область, р-н Рузский, д Лобково, установлено относительно ориентира, расположенного за пределами участка. Ориентир дом. Участок находится примерно в 590 м от ориентира по направлению на юго-запад. Почтовый адрес ориентира: Московская область, Рузский район, д. Лобково, дом 1

50:19:0040304:77- местоположение: обл. Московская, р-н Рузский, с/пос. Дороховское, д. Лобково, дом 46

50:19:0040304:78 -местоположение: Московская область, Рузский район, с/п Дороховское, д. Лобково, уч. 408

50:19:0040304:79 -местоположение: обл. Московская, р-н Рузский, с/пос. Дороховское, д. Лобково, уч. 404

50:19:0040304:81 -местоположение: обл. Московская, р-н Рузский, с/о Старониколаевский, д. Лобково, уч. 409

50:19:0040304:82- местоположение: обл. Московская, р-н Рузский, с/пос. Дороховское, д. Лобково, дом 404

50:19:0040304:842 -местоположение: г Руза, д Лобково, Российская Федерация, Рузский городской округ

50:19:0040305:286 -местоположение: Московская область, Рузский район, д. Нестерово

50:19:0040311:1463 -местоположение: Московская область, Рузский район, сельское поселение Дороховское, д. Кожино

50:19:0040311:1519 -местоположение: Московская область, Рузский район, с/п Дороховское, д. Кожино

50:19:0040311:289 -местоположение: обл. Московская, р-н Рузский, с/пос. Дороховское, п. Кожино

50:19:0040311:322- местоположение: Московская область, Рузский район, сельское поселение Дороховское, д.Кожино

50:19:0040311:323- местоположение: Московская область, Рузский район, сельское поселение Дороховское, д.Кожино

50:19:0040313:319 -местоположение: Московская область, Рузский район, сельское поселение Дороховское, в районе д.Старониколаево

50:19:0040313:320 -местоположение: Московская область, Рузский район, сельское поселение Дороховское, в районе д.Старониколаево

50:19:0040313:321 -местоположение: Московская область, Рузский район, сельское поселение Дороховское, в районе д.Старониколаево

50:19:0040313:665 -местоположение: Московская область, Рузский район, сельское поселение Дороховское, д. Старониколаево

50:19:0040315:122- местоположение: обл. Московская, р-н Рузский, с/пос. Староружское, д. Нестерово, уч. №19

50:19:0040315:125- местоположение: обл. Московская, р-н Рузский, с/о Староружский, д. Нестерово, уч. 20

50:19:0040315:133 -местоположение: обл. Московская, р-н Рузский, с/о Староружский, д. Нестерово, уч. 21

50:19:0040315:135- местоположение: обл. Московская, р-н Рузский, с/о Староружский, д. Нестерово, уч. 21/1

50:19:0040315:16- местоположение: обл. Московская, р-н Рузский, с/о Староружский, д. Нестерово, дом 1

50:19:0040315:1690 -местоположение: Московская область, Рузский район, д. Нестерово, ул. Аптечная, дом №2

50:19:0040315:1806- местоположение: Московская область, р-н Рузский

50:19:0040315:26 -местоположение: Московская область

50:19:0040315:315- местоположение: обл. Московская, р-н Рузский, с/пос. Староружское, д. Нестерово, уч. 204

50:19:0040315:319 -местоположение: обл. Московская, р-н Рузский, с/пос. Староружское, д. Нестерово, ул. Аптечная, дом 6

50:19:0040315:336 -местоположение: обл. Московская, р-н Рузский, с/пос. Староружское, д. Нестерово, ул. Центральная, дом 3

50:19:0040315:378 -местоположение: обл. Московская, р-н Рузский, с/пос. Староружское, д. Нестерово, ул. Аптечная, дом 4

50:19:0040315:422- местоположение: Московская область, Рузский район, с/п Староружское, д. Нестерово

50:19:0040315:424- местоположение: Московская область, Рузский район, сельское поселение Староружское, д.Нестерово

50:19:0040315:425- местоположение: Московская область, Рузский район, сельское поселение Староружское, д.Нестерово

50:19:0040315:426- местоположение: Московская область, Рузский район, сельское поселение Староружское, д.Нестерово

50:19:0040315:440 -местоположение: Московская область, Рузский район, Староружский с.о., д. Нестерово, уч. 8

50:19:0040316:15- местоположение: обл. Московская, р-н Рузский, вбл. д. Нестерово, ДНТ "Мосгаз-Руза", уч. №55

50:19:0040316:165- местоположение: Московская область, р-н Рузский, дп Мосгаз-Руза-2 ДНТ

50:19:0040316:26- местоположение: Московская область, р-н Рузский, дп Мосгаз-Руза ДНТ, д 35

50:19:0040316:277-местоположение: Московская обл, Рузский р-н, ДНТ "Мосгаз-Руза-II" вблизи д Нестерово

50:19:0040316:280- местоположение: Московская область, Рузский район, сельское поселение Старорузское, в районе д.Нестерово

50:19:0040316:281- местоположение: Московская область, Рузский район, сельское поселение Старорузское, в районе д.Нестерово

50:19:0040316:282- местоположение: Московская область, Рузский район, сельское поселение Старорузское, в районе д.Нестерово

50:19:0040316:283- местоположение: Московская область, Рузский район, сельское поселение Старорузское, в районе д.Нестерово

50:19:0040316:284 –местоположение: Московская область, Рузский район, сельское поселение Старорузское, в районе д.Нестерово

50:19:0040316:285- местоположение: Московская область, Рузский район, сельское поселение Старорузское, в районе д.Нестерово

50:19:0040316:286- местоположение: Московская область, Рузский район, сельское поселение Старорузское, в районе д.Нестерово

50:19:0040316:287- местоположение: Московская область, Рузский район, сельское поселение Старорузское, в районе д.Нестерово

50:19:0040316:293- местоположение: Московская область, Рузский район, сельское поселение Старорузское, в районе д.Нестерово

50:19:0040316:295 –местоположение: Российская Федерация, Московская область, Рузский городской округ, д. Лобково, участок 498А

50:19:0040316:296- местоположение: Российская Федерация, Московская область, Рузский городской округ, д. Лобково, участок 498

50:19:0040316:322- местоположение: Московская область, Рузский муниципальный район, Звенигородское лесничество, Нестеровское участковое лесничество, квартал 7, квартал 8 выделы 3-12, 14-16, квартал 15 выделы 1-7, 9, 11, 15-19, кварталы 20, 21 квартал 22 выделы 6-21, 23, квартал 23 выделы 19, 20, 29, 36, 37, 47, 51, 52, 55, кварталы 32-34, 36, 37, квартал 44 выделы 2-9, 11-17, 19-39

50:19:0040316:41- местоположение: Московская область, р-н Рузский, дп Мосгаз-Руза ДНТ, д 17

50:19:0040316:42 –местоположение: Московская область, р-н Рузский, дп Мосгаз-Руза ДНТ, д 16

50:19:0040316:65 –местоположение: обл. Московская, р-н Рузский, вблизи д.Нестерово, ДНТ "Мосгаз-Руза", уч. 54

50:19:0040316:66- местоположение: Московская область, р-н Рузский, дп Мосгаз-Руза ДНТ

50:19:0040316:67- местоположение: Российская Федерация, Московская область, Рузский городской округ, деревня Нестерово, территория "Дачное некоммерческое товарищество "Мосгаз-Руза", участок 67

50:19:0040316:79 –местоположение: Московская область, р-н Рузский, дп Мосгаз-Руза ДНТ, д 34

50:19:0040320:319- местоположение: Московская область, Рузский район, с/о Старониколаевский, д. Кожино

50:19:0040320:320- местоположение: Московская область, Рузский район, с/о Старониколаевский, д. Кожино

50:19:0040320:328 –местоположение: Московская область, Рузский район, с/о Старониколаевский, д. Кожино

50:19:0040401:180- местоположение: Московская область, Рузский район, с/п Старорузское, в районе д. Красотино

50:19:0040401:187 –местоположение: Московская область, Рузский район, Звенигородское лесничество, Нестеровское участковое лесничество, квартал 55

50:19:0040401:5- местоположение: Московская область

50:19:0040402:1 –местоположение: Московская область, Рузский г.о., д. Нестерово, ул. Летняя, уч. 8а

50:19:0040402:132- местоположение: Московская область, Рузский район, сельское поселение Старорузское, в районе д.Красотино

50:19:0040402:133- местоположение: Московская область, Рузский район, сельское поселение Старорузское, в районе д.Красотино

50:19:0040402:134- местоположение: Московская область, Рузский район, сельское поселение Старорузское, в районе д.Красотино
 50:19:0040402:135- местоположение: Московская область, Рузский район, сельское поселение Старорузское, в районе д.Красотино
 50:19:0040402:136- местоположение: Московская область, Рузский район, сельское поселение Старорузское, в районе д.Красотино
 50:19:0040402:137- местоположение: Московская область, Рузский район, сельское поселение Старорузское, в районе д.Красотино
 50:19:0040402:197- местоположение: Московская область, Рузский муниципальный район, сельское поселение Старорузское, д. Нестерово
 50:19:0040402:317- местоположение: Московская область, р-н Рузский, д Нестерово, с/о Старорузский
 50:19:0040402:318- местоположение: Московская область, р-н Рузский, д Нестерово, с/о Старорузский
 50:19:0040402:45- местоположение: Московская область, Рузский район, сельское поселение Старорузское, дер. Нестерово, ул. Летняя, участок № 5
 50:19:0040402:51- местоположение: обл. Московская, р-н Рузский, с/пос. Старорузское, д. Нестерово
 50:19:0040405:2 –местоположение: Московская область
 50:19:0050420:132- местоположение: Московская область, Рузский муниципальный район, сельское поселение Дороховское, дер.Кожино

Действие публичного сервитута определено в схеме границ сервитута на кадастровом плане территории.

Ознакомиться со схемой границ публичного сервитута на кадастровом плане территории, ходатайством об установлении публичного сервитута и прилагаемыми к нему документами, обосновывающими установление публичного сервитута, возможно с 05.03.2021г. по 05.04.2021г. (кроме выходных и праздничных дней) по адресу: Московская область, Рузский район, г. Руза, ул. Солнцева, д. 11, в холле первого этажа Администрации Рузского городского округа, пригласив сотрудников из каб. 103 (вт.-чт., с 9.00 до 18.00, обеденный перерыв 13.00 – 14.00), тел. 8 (496-27) 50-359, на официальном сайте Администрации Рузского городского округа в информационно-телекоммуникационной сети «Интернет» <http://www.ruzaregion.ru> в разделе «Документы», а также в газете Рузского городского округа «Красное Знамя».

Подать заявления об учете прав на земельный участок, в отношении которого поступило ходатайство об установлении публичного сервитута, возможно в Администрацию Рузского городского округа Московской области.

Способ подачи заявления:

- в виде бумажного документа без контакта с работниками через установленный бокс для приема входящей корреспонденции на первом этаже Администрации Рузского городского округа по адресу: Московская область, Рузский район, г. Руза, ул. Солнцева, д. 11;
- в виде заявления на электронную почту Администрации Рузского городского округа og.argo@ruzareg.ru.

Срок приема заявлений с 05.03.2021г. по 05.04.2021г.

ОПИСАНИЕ МЕСТОПОЛОЖЕНИЯ ГРАНИЦ

Публичного сервитута в целях эксплуатации объекта электросетевого хозяйства

ВЛ 35 кВ «Кирилловка-Кожино»

(наименование публичного сервитута (далее - объект))

Раздел 1

Сведения об объекте		
N п/п	Характеристики объекта	Описание характеристик
1	2	3

1	Местоположение объекта	Московская область, Рузский городской округ
2	Площадь объекта +/- величина погрешности определения площади (P +/- Дельта P)	181982 кв.м ± 149 кв.м.
3	Иные характеристики объекта	Вид объекта реестра границ: Зона с особыми условиями использования территории. Содержание ограничений использования объектов недвижимости в пределах зоны или территории: Публичный сервитут, для целей размещения линейных объектов, их неотъемлемых технологических частей. Срок установления 49 лет

Раздел 2

Сведения о местоположении границ объекта					
1. Система координат МСК-50 (зона 1)					
2. Сведения о характерных точках границ объекта					
Обозначение характерных точек границ	Координаты, м		Метод определения координат характерной точки	Средняя квадратическая погрешность положения характерной точки (Mt), м	Описание обозначения точки на местности (при наличии)
	X	Y			
1	2	3	4	5	6
1	453337.49	1298732.85	Аналитический метод	0.10	-
2	453341.00	1298750.69	Аналитический метод	0.10	-
3	453369.70	1298928.33	Аналитический метод	0.10	-
4	453364.26	1298927.79	Аналитический метод	0.10	-
5	453360.39	1298927.40	Аналитический метод	0.10	-
6	453357.70	1298927.65	Аналитический метод	0.10	-
7	453357.61	1298927.12	Аналитический метод	0.10	-
8	453338.81	1298925.22	Аналитический метод	0.10	-
9	453326.63	1298849.76	Аналитический метод	0.10	-
10	453326.51	1298849.05	Аналитический метод	0.10	-
11	453325.07	1298840.09	Аналитический метод	0.10	-
12	453324.03	1298833.63	Аналитический метод	0.10	-
13	453322.98	1298827.15	Аналитический метод	0.10	-
14	453321.40	1298817.39	Аналитический метод	0.10	-

15	453320.35	1298810.86	Аналитический метод	0.10	-
16	453319.92	1298808.21	Аналитический метод	0.10	-
17	453319.11	1298803.21	Аналитический метод	0.10	-
18	453315.49	1298780.78	Аналитический метод	0.10	-
19	453314.20	1298772.78	Аналитический метод	0.10	-
20	453311.61	1298756.75	Аналитический метод	0.10	-
21	453308.11	1298738.88	Аналитический метод	0.10	-
22	453332.67	1298733.82	Аналитический метод	0.10	-
1	453337.49	1298732.85	Аналитический метод	0.10	-
-	-	-	-	-	-
23	453373.01	1298948.80	Аналитический метод	0.10	-
24	453374.37	1298957.24	Аналитический метод	0.10	-
25	453396.17	1299084.47	Аналитический метод	0.10	-
26	453408.31	1299155.28	Аналитический метод	0.10	-
27	453418.54	1299215.00	Аналитический метод	0.10	-
28	453420.77	1299228.01	Аналитический метод	0.10	-
29	453424.56	1299249.36	Аналитический метод	0.10	-
30	453427.70	1299267.10	Аналитический метод	0.10	-
31	453446.65	1299373.89	Аналитический метод	0.10	-
32	453472.44	1299515.53	Аналитический метод	0.10	-
33	453472.97	1299518.49	Аналитический метод	0.10	-
34	453501.68	1299676.14	Аналитический метод	0.10	-
35	453507.44	1299701.49	Аналитический метод	0.10	-
36	453479.77	1299715.10	Аналитический метод	0.10	-
37	453472.28	1299682.15	Аналитический метод	0.10	-
38	453443.07	1299521.71	Аналитический метод	0.10	-
39	453442.53	1299518.75	Аналитический метод	0.10	-
40	453417.12	1299379.20	Аналитический метод	0.10	-
41	453391.13	1299232.71	Аналитический метод	0.10	-
42	453375.39	1299140.84	Аналитический метод	0.10	-
43	453344.78	1298962.16	Аналитический метод	0.10	-
44	453342.12	1298945.69	Аналитический метод	0.10	-
45	453362.25	1298947.73	Аналитический метод	0.10	-
46	453362.27	1298947.73	Аналитический метод	0.10	-
23	453373.01	1298948.80	Аналитический метод	0.10	-
-	-	-	-	-	-
47	453514.10	1299730.81	Аналитический метод	0.10	-
48	453551.56	1299895.62	Аналитический метод	0.10	-
49	453582.07	1300036.48	Аналитический метод	0.10	-
50	453615.69	1300202.79	Аналитический метод	0.10	-
51	453642.99	1300337.55	Аналитический метод	0.10	-
52	453674.63	1300492.47	Аналитический метод	0.10	-
53	453701.01	1300622.04	Аналитический метод	0.10	-
54	453732.94	1300772.68	Аналитический метод	0.10	-

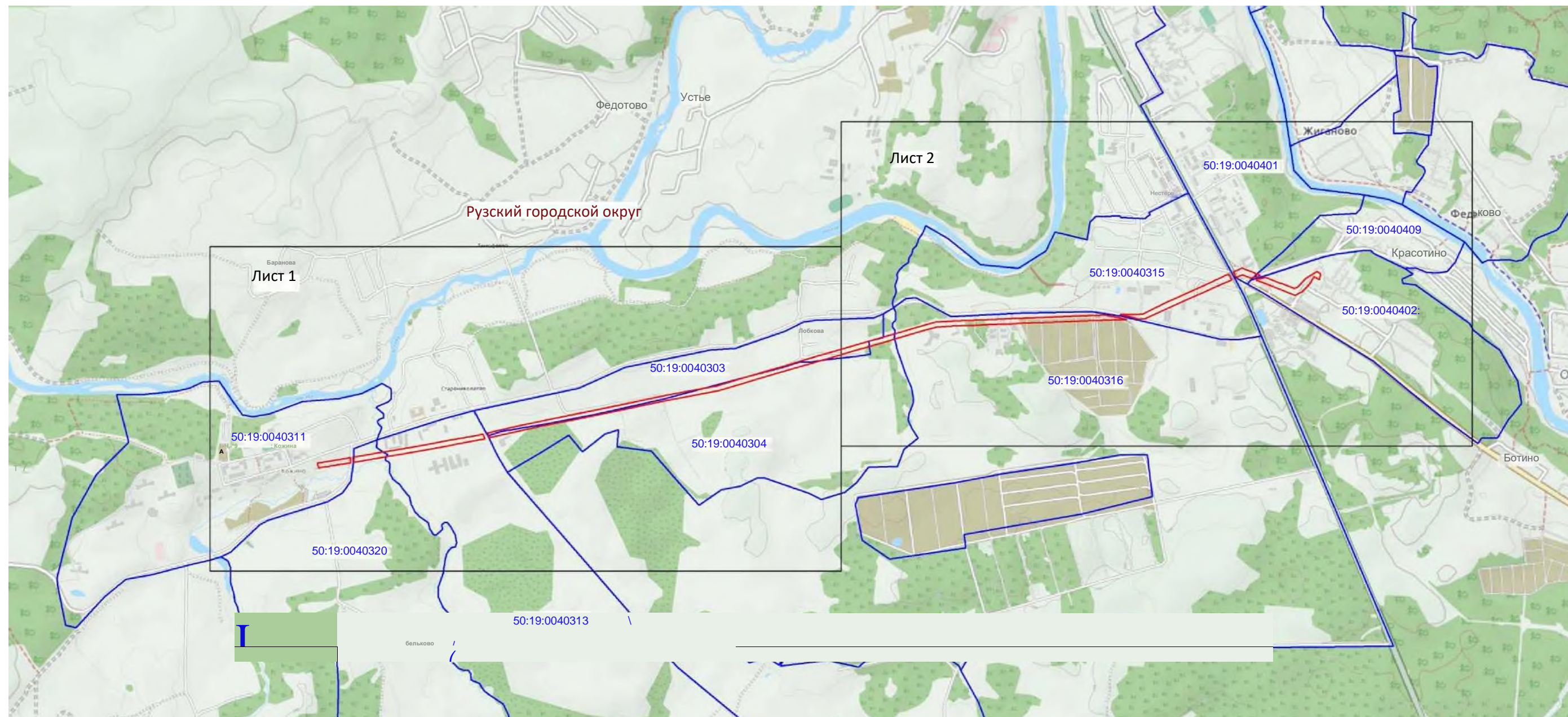
55	453758.41	1300909.41	Аналитический метод	0.10	-
56	453789.35	1301074.04	Аналитический метод	0.10	-
57	453831.10	1301210.26	Аналитический метод	0.10	-
58	453867.68	1301335.39	Аналитический метод	0.10	-
59	453905.72	1301468.09	Аналитический метод	0.10	-
60	453955.46	1301636.22	Аналитический метод	0.10	-
61	453960.10	1301652.17	Аналитический метод	0.10	-
62	453961.26	1301656.14	Аналитический метод	0.10	-
63	453996.15	1301775.99	Аналитический метод	0.10	-
64	454044.28	1301942.79	Аналитический метод	0.10	-
65	454078.50	1302060.33	Аналитический метод	0.10	-
66	454096.30	1302120.82	Аналитический метод	0.10	-
67	454143.00	1302279.47	Аналитический метод	0.10	-
68	454163.55	1302356.88	Аналитический метод	0.10	-
69	454167.58	1302428.91	Аналитический метод	0.10	-
70	454169.17	1302457.31	Аналитический метод	0.10	-
71	454171.90	1302506.23	Аналитический метод	0.10	-
72	454174.78	1302583.31	Аналитический метод	0.10	-
73	454174.89	1302586.32	Аналитический метод	0.10	-
74	454177.71	1302661.65	Аналитический метод	0.10	-
75	454179.84	1302715.11	Аналитический метод	0.10	-
76	454179.96	1302718.11	Аналитический метод	0.10	-
77	454183.30	1302801.96	Аналитический метод	0.10	-
78	454188.87	1302937.24	Аналитический метод	0.10	-
79	454195.08	1303103.60	Аналитический метод	0.10	-
80	454200.66	1303249.60	Аналитический метод	0.10	-
81	454201.96	1303284.29	Аналитический метод	0.10	-
82	454202.15	1303289.19	Аналитический метод	0.10	-
83	454204.49	1303351.55	Аналитический метод	0.10	-
84	454197.76	1303386.47	Аналитический метод	0.10	-
85	454194.93	1303400.61	Аналитический метод	0.10	-
86	454197.30	1303400.69	Аналитический метод	0.10	-
87	454197.38	1303402.64	Аналитический метод	0.10	-
88	454194.45	1303402.96	Аналитический метод	0.10	-
89	454192.66	1303411.95	Аналитический метод	0.10	-
90	454183.88	1303452.60	Аналитический метод	0.10	-
91	454178.38	1303477.04	Аналитический метод	0.10	-
92	454176.38	1303402.38	Аналитический метод	0.10	-
93	454175.77	1303386.00	Аналитический метод	0.10	-
94	454172.00	1303285.75	Аналитический метод	0.10	-
95	454170.68	1303250.73	Аналитический метод	0.10	-
96	454165.10	1303104.73	Аналитический метод	0.10	-
97	454158.89	1302938.42	Аналитический метод	0.10	-
98	454157.97	1302916.13	Аналитический метод	0.10	-

99	454157.79	1302911.63	Аналитический метод	0.10	-
100	454155.88	1302865.31	Аналитический метод	0.10	-
101	454153.32	1302803.17	Аналитический метод	0.10	-
102	454150.04	1302720.77	Аналитический метод	0.10	-
103	454149.92	1302717.77	Аналитический метод	0.10	-
104	454147.73	1302662.80	Аналитический метод	0.10	-
105	454144.99	1302589.43	Аналитический метод	0.10	-
106	454144.88	1302586.43	Аналитический метод	0.10	-
107	454141.93	1302507.62	Аналитический метод	0.10	-
108	454139.21	1302458.98	Аналитический метод	0.10	-
109	454138.91	1302453.49	Аналитический метод	0.10	-
110	454137.41	1302426.67	Аналитический метод	0.10	-
111	454136.90	1302417.52	Аналитический метод	0.10	-
112	454133.77	1302361.62	Аналитический метод	0.10	-
113	454114.11	1302287.56	Аналитический метод	0.10	-
114	454063.73	1302116.41	Аналитический метод	0.10	-
115	454049.70	1302068.75	Аналитический метод	0.10	-
116	454015.46	1301951.14	Аналитический метод	0.10	-
117	454001.84	1301903.94	Аналитический метод	0.10	-
118	454000.11	1301897.94	Аналитический метод	0.10	-
119	453991.43	1301867.84	Аналитический метод	0.10	-
120	453967.34	1301784.34	Аналитический метод	0.10	-
121	453926.67	1301644.67	Аналитический метод	0.10	-
122	453876.91	1301476.48	Аналитический метод	0.10	-
123	453838.86	1301343.74	Аналитический метод	0.10	-
124	453802.36	1301218.86	Аналитический метод	0.10	-
125	453760.18	1301081.23	Аналитический метод	0.10	-
126	453728.92	1300914.92	Аналитический метод	0.10	-
127	453703.51	1300778.54	Аналитический метод	0.10	-
128	453671.64	1300628.14	Аналитический метод	0.10	-
129	453645.24	1300498.46	Аналитический метод	0.10	-
130	453613.59	1300343.53	Аналитический метод	0.10	-
131	453586.28	1300208.74	Аналитический метод	0.10	-
132	453552.70	1300042.63	Аналитический метод	0.10	-
133	453522.27	1299902.12	Аналитический метод	0.10	-
134	453485.24	1299739.20	Аналитический метод	0.10	-
135	453489.35	1299737.18	Аналитический метод	0.10	-
136	453491.18	1299741.47	Аналитический метод	0.10	-
47	453514.10	1299730.81	Аналитический метод	0.10	-
-	-	-	-	-	-
137	454207.37	1303438.77	Аналитический метод	0.10	-
138	454210.43	1303553.83	Аналитический метод	0.10	-
139	454210.57	1303558.99	Аналитический метод	0.10	-
140	454211.00	1303575.36	Аналитический метод	0.10	-

141	454249.28	1303651.36	Аналитический метод	0.10	-
142	454259.26	1303671.15	Аналитический метод	0.10	-
143	454272.55	1303697.55	Аналитический метод	0.10	-
144	454325.69	1303815.29	Аналитический метод	0.10	-
145	454360.20	1303892.76	Аналитический метод	0.10	-
146	454368.38	1303910.37	Аналитический метод	0.10	-
147	454370.47	1303914.86	Аналитический метод	0.10	-
148	454400.52	1303979.58	Аналитический метод	0.10	-
149	454404.28	1303987.66	Аналитический метод	0.10	-
150	454412.10	1304004.50	Аналитический метод	0.10	-
151	454414.81	1304010.33	Аналитический метод	0.10	-
152	454429.41	1304041.77	Аналитический метод	0.10	-
153	454431.45	1304046.16	Аналитический метод	0.10	-
154	454433.23	1304050.09	Аналитический метод	0.10	-
155	454444.27	1304074.43	Аналитический метод	0.10	-
156	454411.03	1304092.68	Аналитический метод	0.10	-
157	454396.84	1304061.85	Аналитический метод	0.10	-
158	454395.15	1304057.97	Аналитический метод	0.10	-
159	454392.00	1304050.76	Аналитический метод	0.10	-
160	454389.16	1304044.24	Аналитический метод	0.10	-
161	454384.65	1304033.89	Аналитический метод	0.10	-
162	454382.81	1304029.68	Аналитический метод	0.10	-
163	454381.19	1304025.96	Аналитический метод	0.10	-
164	454359.93	1303977.20	Аналитический метод	0.10	-
165	454354.17	1303964.00	Аналитический метод	0.10	-
166	454329.17	1303906.66	Аналитический метод	0.10	-
167	454294.67	1303829.20	Аналитический метод	0.10	-
168	454241.74	1303711.93	Аналитический метод	0.10	-
169	454187.87	1303596.95	Аналитический метод	0.10	-
170	454183.64	1303587.93	Аналитический метод	0.10	-
171	454181.20	1303582.72	Аналитический метод	0.10	-
172	454180.41	1303553.31	Аналитический метод	0.10	-
173	454184.81	1303535.05	Аналитический метод	0.10	-
174	454194.38	1303497.16	Аналитический метод	0.10	-
175	454194.44	1303496.91	Аналитический метод	0.10	-
176	454203.44	1303456.95	Аналитический метод	0.10	-
177	454203.46	1303456.86	Аналитический метод	0.10	-
137	454207.37	1303438.77	Аналитический метод	0.10	-
-	-	-	-	-	-
178	454456.79	1304102.05	Аналитический метод	0.10	-
179	454472.62	1304136.97	Аналитический метод	0.10	-
180	454474.22	1304140.49	Аналитический метод	0.10	-
181	454480.29	1304153.90	Аналитический метод	0.10	-
182	454476.81	1304162.56	Аналитический метод	0.10	-

183	454475.10	1304166.80	Аналитический метод	0.10	-
184	454472.67	1304172.82	Аналитический метод	0.10	-
185	454468.61	1304182.91	Аналитический метод	0.10	-
186	454456.86	1304212.10	Аналитический метод	0.10	-
187	454454.99	1304216.74	Аналитический метод	0.10	-
188	454437.27	1304260.72	Аналитический метод	0.10	-
189	454434.34	1304251.49	Аналитический метод	0.10	-
190	454423.76	1304213.57	Аналитический метод	0.10	-
191	454421.40	1304204.38	Аналитический метод	0.10	-
192	454421.70	1304203.59	Аналитический метод	0.10	-
193	454423.43	1304198.95	Аналитический метод	0.10	-
194	454439.76	1304155.09	Аналитический метод	0.10	-
195	454427.40	1304128.26	Аналитический метод	0.10	-
196	454425.78	1304124.73	Аналитический метод	0.10	-
197	454423.68	1304120.16	Аналитический метод	0.10	-
178	454456.79	1304102.05	Аналитический метод	0.10	-
-	-	-	-	-	-
198	454425.60	1304290.16	Аналитический метод	0.10	-
199	454392.44	1304376.01	Аналитический метод	0.10	-
200	454392.02	1304377.15	Аналитический метод	0.10	-
201	454388.77	1304385.98	Аналитический метод	0.10	-
202	454360.70	1304462.20	Аналитический метод	0.10	-
203	454371.19	1304483.28	Аналитический метод	0.10	-
204	454418.43	1304528.09	Аналитический метод	0.10	-
205	454460.12	1304592.91	Аналитический метод	0.10	-
206	454445.87	1304613.81	Аналитический метод	0.10	-
207	454411.25	1304606.91	Аналитический метод	0.10	-
208	454430.42	1304574.99	Аналитический метод	0.10	-
209	454388.97	1304552.41	Аналитический метод	0.10	-
210	454340.15	1304506.02	Аналитический метод	0.10	-
211	454320.01	1304463.92	Аналитический метод	0.10	-
212	454360.73	1304363.74	Аналитический метод	0.10	-
213	454398.06	1304267.08	Аналитический метод	0.10	-
214	454409.39	1304236.65	Аналитический метод	0.10	-
215	454410.38	1304240.19	Аналитический метод	0.10	-
216	454417.11	1304246.15	Аналитический метод	0.10	-
217	454414.44	1304254.72	Аналитический метод	0.10	-
218	454415.19	1304257.40	Аналитический метод	0.10	-
198	454425.60	1304290.16	Аналитический метод	0.10	-
3. Сведения о характерных точках части			(частей) границы объекта		
Обозначение	Координаты, м	Метод определения	Средняя квадратическая	Описание	

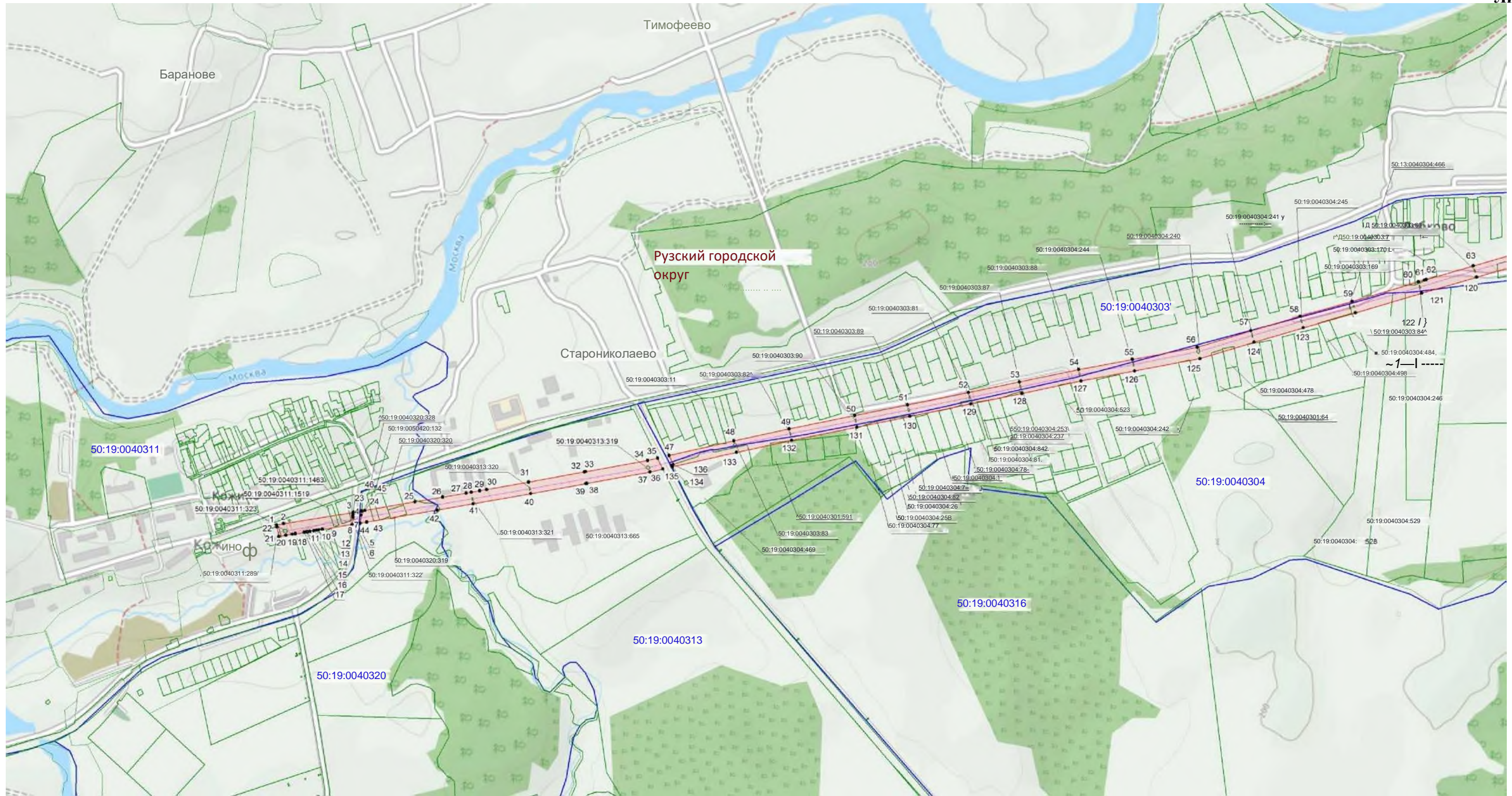
Схема расположения границ публичного сервитута: ВЛ 35 кВ «Кирилловка-Кожино»
Обзорная схема



Масштаб 1:25 000

Условные обозначения:

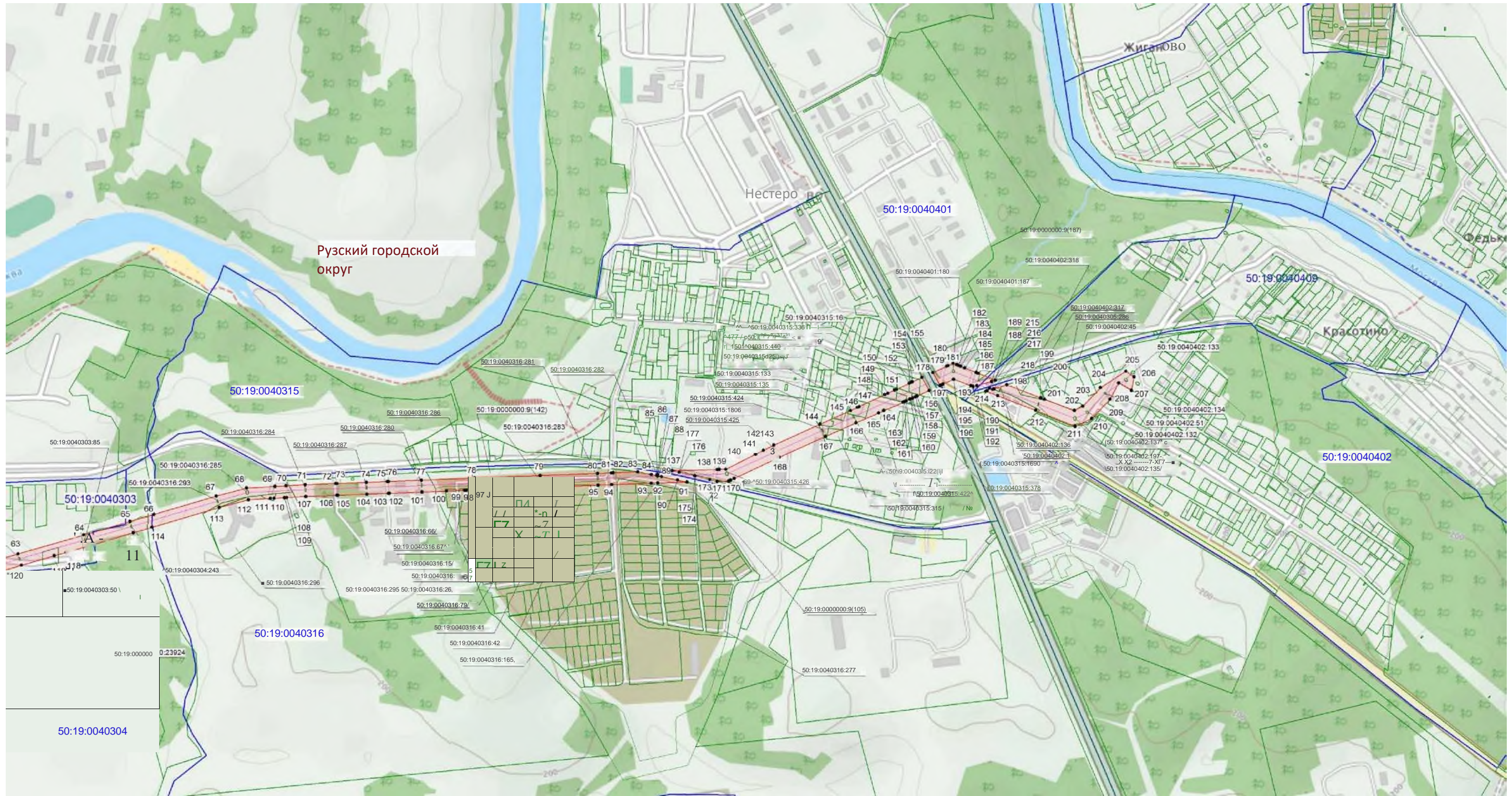
- 1 - граница публичного сервитута;
- граница кадастрового квартала.



Масштаб 1:10 000

Условные обозначения:

- 50:19:0040320 - граница кадастрового квартала;
- 50:19:0040320:319 - номер кадастрового квартала;
- 50:19:0040320:319 - граница земельного участка;
- 50:19:0040320:319 - номер земельного участка;
- 50:19:0040320:319 - граница публичного сервитута;
- 41 - характерная точка публичного сервитута;
- ось магистрального газопровода.



Масштаб 1:10 000

Условные обозначения:

- граница земельного участка;
- граница публичного сервитута;

Схема расположения границ публичного сервитута: ВЛ 35 кВ «Кирилловка-Кожино»

- 50:19:0040316 - граница кадастрового квартала;
- номер кадастрового квартала;
- 50:19:0040316:165 - номер земельного участка;
- 79 - характерная точка публичного сервитута;
- ось магистрального газопровода.

Условные обозначения:

- граница земельного участка;
- граница публичного сервитута;