



АДМИНИСТРАЦИЯ РУЗСКОГО ГОРОДСКОГО ОКРУГА
МОСКОВСКОЙ ОБЛАСТИ

ПОСТАНОВЛЕНИЕ

от 14.05.2021 № 1646

**О включении объектов имущества в реестр объектов, имеющих признаки
бесхозного имущества**

В соответствии со статьей 225 Гражданского кодекса Российской Федерации, Постановлением Правительства Московской области от 02.11.1998 №94/33 «О постановке на учёт бесхозного недвижимого имущества в Московской области», Положением об учёте и приобретении права муниципальной собственности на бесхозное имущество, расположенное на территории Рузского городского округа Московской области, принятым решением Совета депутатов Рузского городского округа Московской области от 24.04.2019 №358/37, служебными записками от 19.04.2021 №162-01СЗ-3258 и от 11.05.2021 №162-01СЗ-3892, руководствуясь Уставом Рузского городского округа Московской области, Администрация Рузского городского округа постановляет:

1. Управлению по жилищным вопросам Администрации Рузского городского округа (ответственный – Лебедева Е. Н.):

1.1. Включить объекты имущества, имеющие признаки бесхозного, в реестр объектов, имеющих признаки бесхозного имущества (Приложение №1), в соответствии со схемой расположения автомобильной дороги общего пользования местного значения (Приложение №2).

1.2. Осуществить сбор и подготовку документов, необходимых для подачи в Рузский отдел Управления Федеральной службы государственной регистрации, кадастра и картографии по Московской области объекта, указанного в п.1 настоящего постановления на учёт, как бесхозного.

2. Осуществлять контроль за использованием бесхозного имущества, его содержанием и ремонтом (ответственный – Пархоменко В. Ю.).

3. Опубликовать настоящее постановление в газете «Красное знамя» и разместить на официальном сайте Рузского городского округа Московской области в сети «Интернет».

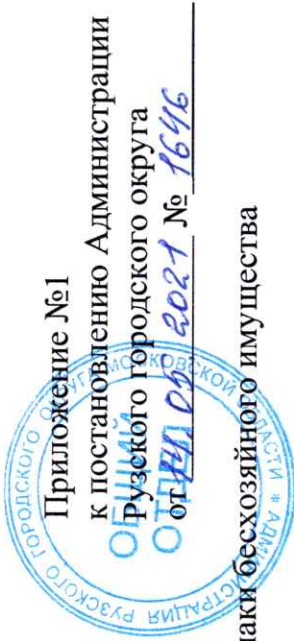
4. Контроль за исполнением настоящего постановления возложить на Заместителя Главы Администрации Рузского городского округа Кузнецову Е. Ю.

Глава городского округа



Н. Н. Пархоменко

М 001991 *



Перечень имущества, включаемого в реестр объектов, имеющих признаки **бесхозяйного имущества**

№ п/п	Наименование имущества	Адресный ориентир дороги	Индивидуальные характеристики имущества
1	Автомобильная дорога	Московская область, Рузский городской округ, д. Ватулино	покрытие – грунт, неукрепленная; протяженность 370 м; площадь 1480,00 кв. м.
2	Автомобильная дорога	Московская область, Рузский городской округ, д. Притыкино	покрытие – грунт, протяженность 150 м; площадь 600,00 кв. м.

Приложение №2
к постановлению Администрации
Рузского городского округа
от 14.05.2021 № 164/6

ОБЩИНА РУЗСКОГО ГОРОДСКОГО ОКРУГА
ОТДЕЛ ТЕРРИТОРИАЛЬНО-ПЛАНИРОВОЧНОЙ РАБОТЫ

Схема расположения автомобильной дороги общего пользования местного значения, расположенной по адресу:
Московская область, Рузский городской округ, д. Ватулино

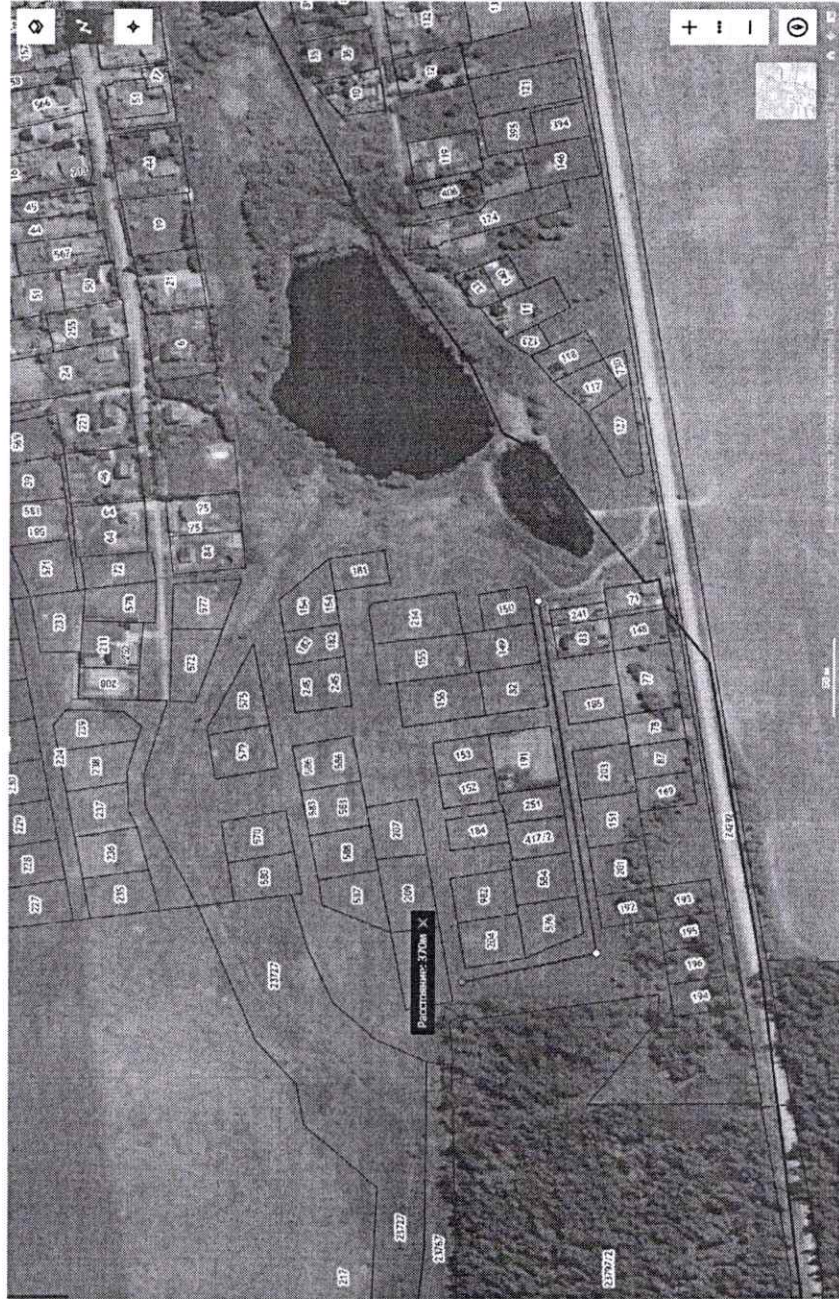


Схема расположения автомобильной дороги общего пользования местного значения, расположенной по адресу: Московская область, Рузский городской округ, д. Пригыкино

