



АДМИНИСТРАЦИЯ РУЗСКОГО ГОРОДСКОГО ОКРУГА  
МОСКОВСКОЙ ОБЛАСТИ

**ПОСТАНОВЛЕНИЕ**

от 12.01.2021 № 18

**О внесении изменений в Постановление Администрации Рузского городского округа от 21.09.2020 № 2835 «Об утверждении мест складирования снега на территории Рузского городского округа в зимний период 2020-2021 г.»**

В соответствии с Федеральным законом от 06.10.2003 №131-ФЗ «Об общих принципах организации местного самоуправления в Российской Федерации» и Законом Московской области от 30.12.2014 №191/2014-ОЗ «О регулировании дополнительных вопросов в сфере благоустройства в Московской области», Правилами благоустройства территории Рузского городского округа Московской области, утвержденными решением Совета депутатов Рузского городского округа от 25.03.2020 № 457/49, руководствуясь Уставом Рузского городского округа, Администрация Рузского городского округа постановляет:

1. Внести в постановление Администрации Рузского городского округа от 21.09.2020 № 2835 «Об утверждении мест складирования снега на территории Рузского городского округа в зимний период 2020-2021 г.» (далее – Постановление) следующие изменения:

1.1. Перечень мест складирования снега на территории Рузского городского округа в зимний период 2020-2021 г., приложение № 1 Постановлению изложить в новой редакции (приложение №1).

1.2. Ситуационные планы расположения площадок для складирования снега на территории Рузского городского округа в зимний период 2020-2021 г., приложение № 2 к Постановлению изложить в новой редакции (приложение №2).

2. Разместить настоящее постановление на официальном сайте Рузского городского округа в информационно-телекоммуникационной сети «Интернет».

3. Контроль за исполнением настоящего постановления возложить на Заместителя Главы Администрации Рузского городского округа Пархоменко В.Ю.

Глава городского округа



Н.Н. Пархоменко



Приложение № 1

к постановлению Администрации

Рузского городского округа

от 21.09.2020 № 18

Приложение № 1

Утверждено постановлением Администрации

Рузского городского округа

от 21.09.2020 № 2835

Перечень мест складирования снега на территории Рузского городского округа в зимний период 2020-2021 г.

1. г. Руза. Земельный участок с кадастровым номером 50:19:0010202:3824
2. г. Руза. Неоформленные земельные участки вблизи очистных сооружений
3. г. Руза. Неоформленный земельный участок вблизи земельного участка с кадастровым номером 50:19:0010101:1147
4. п. Тучково. Земельный участок с кадастровым номером 50:19:0020201:5635
5. п. Тучково. Земельный участок в границах земельного участка с кадастровым номером 50:19:0020202:207
6. п. Колюбакино. Неоформленный земельный участок вблизи земельного участка с кадастровым номером 50:19:0050609:163
7. п. Колюбакино. Неоформленный земельный участок вблизи очистных сооружений
8. п. Дорохово. Земельный участок с кадастровым номером 50:19:0040501:1429
9. п. Тучково, ул. Новопесчанная.  
Неоформленный земельный участок (разворотная) (резервная).

Приложение № 2

к постановлению Администрации

Рузского городского округа

от 21.09.2020 № 18



Приложение № 2

Утверждено постановлением Администрации

Рузского городского округа

от 21.09.2020 № 2835

**Ситуационные планы расположения площадок для складирования снега на территории Рузского городского округа в зимний период 2020-2021 г.**



г. Руза. Земельный участок с кадастровым номером 50:19:0010202:3824





г. Руза. Неоформленные земельные участки вблизи очистных сооружений



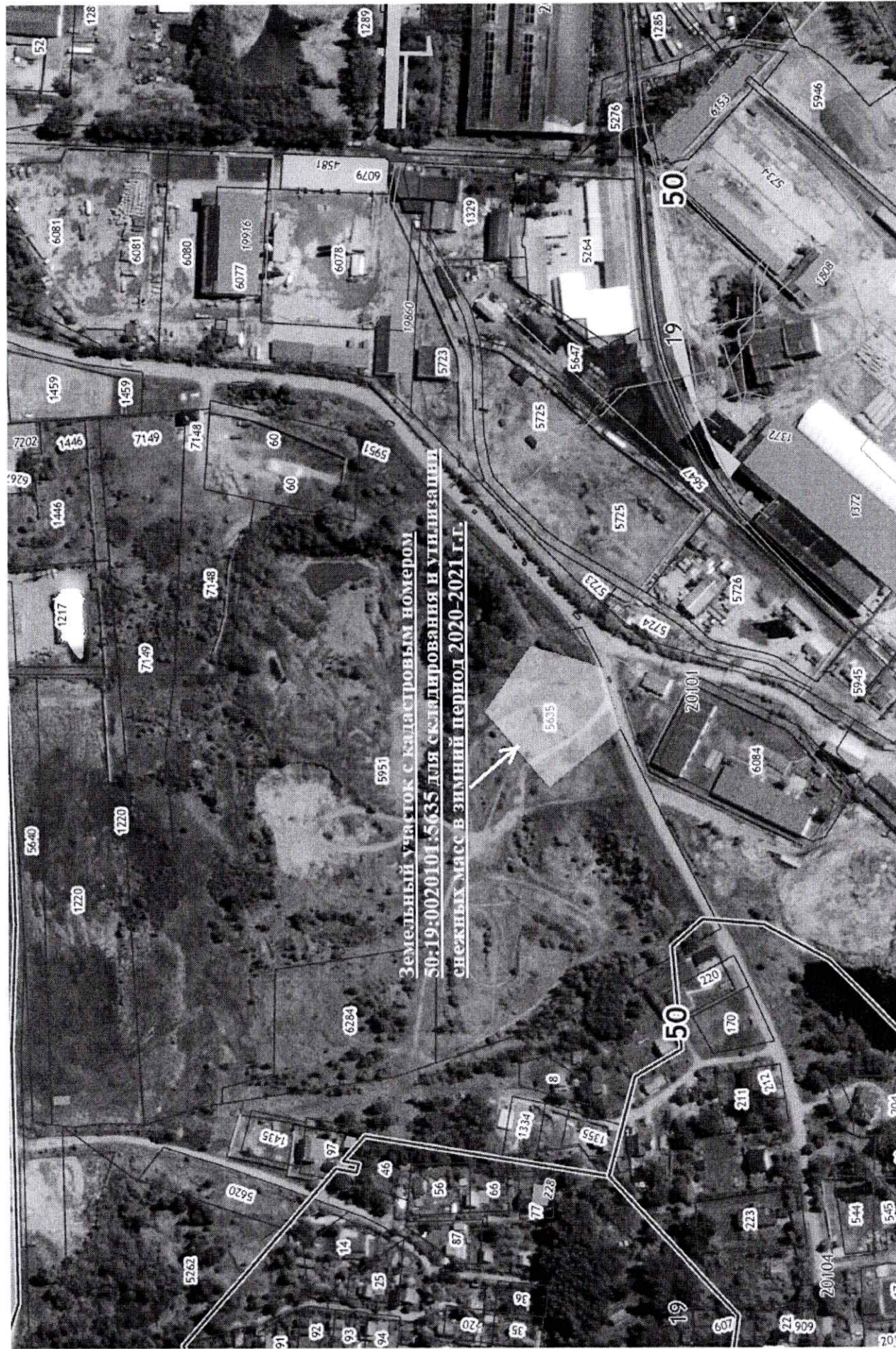


**г. Руза. Неоформленный земельный участок вблизи земельного участка с кадастровым номером 50:19:0010101:1147**





п. Тучково. Земельный участок с кадастровым номером 50:19:0020201:5635





п. Тучково. Земельный участок в границах земельного участка с кадастровым номером 50:19:0020202:207





п. Колюбакино. Неоформленный земельный участок вблизи земельного участка с кадастровым номером 50:19:0050609:163





п. Коллюбакино. Неоформленный земельный участок вблизи очистных сооружений





п. Дорохово. Земельный участок с кадастровым номером 50:19:0040501:1429





**п. Тучково, ул. Новопесчанная.  
Неоформленный земельный участок (разворотная) (резервная)**

