



АДМИНИСТРАЦИЯ РУЗСКОГО ГОРОДСКОГО ОКРУГА
МОСКОВСКОЙ ОБЛАСТИ

ПОСТАНОВЛЕНИЕ

от 13.08.2021. № 2919

О назначении заседания Комиссии в целях определения при подготовке проекта внесения изменений в Генеральный план Рузского городского округа Московской области границ населенных пунктов, образуемых из лесных поселков, а также определения местоположения границ земельных участков, на которых расположены объекты недвижимого имущества, на которое возникли права граждан и юридических лиц, в целях их перевода из земель лесного фонда в земли населенных пунктов

В соответствии с Градостроительным кодексом Российской Федерации, Постановлением Правительства Московской области от 21.03.2018 № 182/9 «Об утверждении состава комиссии для определения границ населенных пунктов, образуемых из лесных поселков или военных городков, а также определения местоположения границ земельных участков, на которых расположены объекты недвижимого имущества, на которое возникли права граждан и юридических лиц, в целях их перевода из земель лесного фонда в земли населенных пунктов», в рамках работы над проектом внесения изменений в Генеральный план Рузского городского округа Московской области руководствуясь Уставом Рузского городского округа Московской области, Администрация Рузского городского округа постановляет:

1. Назначить заседание Комиссии в целях определения при подготовке проекта внесения изменений в Генеральный план Рузского городского округа Московской области границ населенных пунктов, образуемых из лесных поселков, а также определения местоположения границ земельных участков, на которых расположены объекты недвижимого имущества, на которое возникли права граждан и юридических лиц, в целях их перевода из земель лесного фонда в земли населенных пунктов (далее - Комиссия) на **15.09.2021 в 11:00** в режиме видеоконференции (далее - ВКС).

Подключиться к конференции Zoom:

<https://us04web.zoom.us/j/79200601254?pwd=dVRPSThVK0xRNmxzVjYzQkxzQU9QQT09>.

Идентификатор конференции: 792 0060 1254.

Пароль: 7wSS0z.

М 004118 *

2. Провести заседание Комиссии, согласно повестке дня заседания Комиссии (прилагается).

3. Направить членам Комиссии, утвержденной постановлением Администрации Рузского городского округа Московской области от 30.09.2020 № 3008 «О создании комиссии в целях определения при подготовке проекта внесения изменения в Генеральный план Рузского городского округа Московской области границ населенных пунктов, образуемых из лесных поселков, а также определения местоположения границ земельных участков, на которых расположены объекты недвижимого имущества, на которое возникли права граждан и юридических лиц, в целях их перевода из земель лесного фонда в земли населенных пунктов» уведомления о месте, дате, времени проведения и повестке заседания Комиссии.

4. Направить Протокол с предложениями Комиссии в Комитет по архитектуре и градостроительству Московской области.

5. Опубликовать настоящее постановление в газете «Красное Знамя» и разместить на официальном сайте Рузского городского округа в информационно-телекоммуникационной сети «Интернет» www.ruzaregion.ru.

6. Контроль за исполнением настоящего постановления возложить на Заместителя Главы Администрации Рузского городского округа Васильева А.И.

Глава городского округа



Н.Н. Пархоменко



ПОВЕСТКА ДНЯ

заседания Комиссии в целях определения при подготовке проекта внесения изменений в Генеральный план Рузского городского округа Московской области границ населенных пунктов, образуемых из лесных поселков, а также определения местоположения границ земельных участков, на которых расположены объекты недвижимого имущества, на которое возникли права граждан и юридических лиц, в целях их перевода из земель лесного фонда в земли населенных пунктов (далее Комиссия)

Дата проведения – «15» сентября 2021 г.

Начало заседания – 11:00

Заседание проводится в режиме видеоконференции (далее - ВКС).

Подключиться к конференции Zoom:

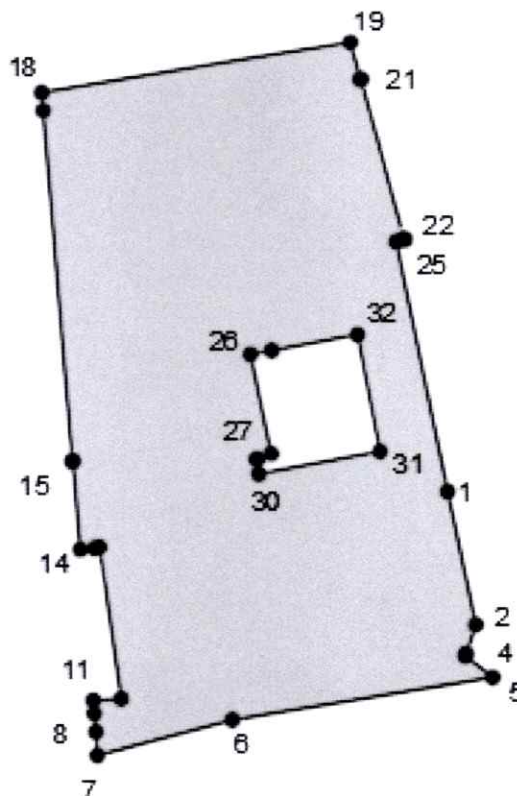
<https://us04web.zoom.us/j/79200601254?pwd=dVRPSThVK0xRNmxzVjYzQkxzQU9QQT09>.

Идентификатор конференции: 792 0060 1254.

Пароль: 7wSS0z.

1. Включить в границы населенного пункта поселок Дорохово Рузского городского округа Московской области лесной поселок, расположенный в квартале 23 выдел 1 Дороховского участкового лесничества Наро-Фоминского лесничества, в целях определения местоположения границ населенного пункта поселок Дорохово:

1) территория лесного поселка, расположенная в квартале 23 выдел 1 Дороховского участкового лесничества Наро-Фоминского лесничества, площадью 2,64 га:



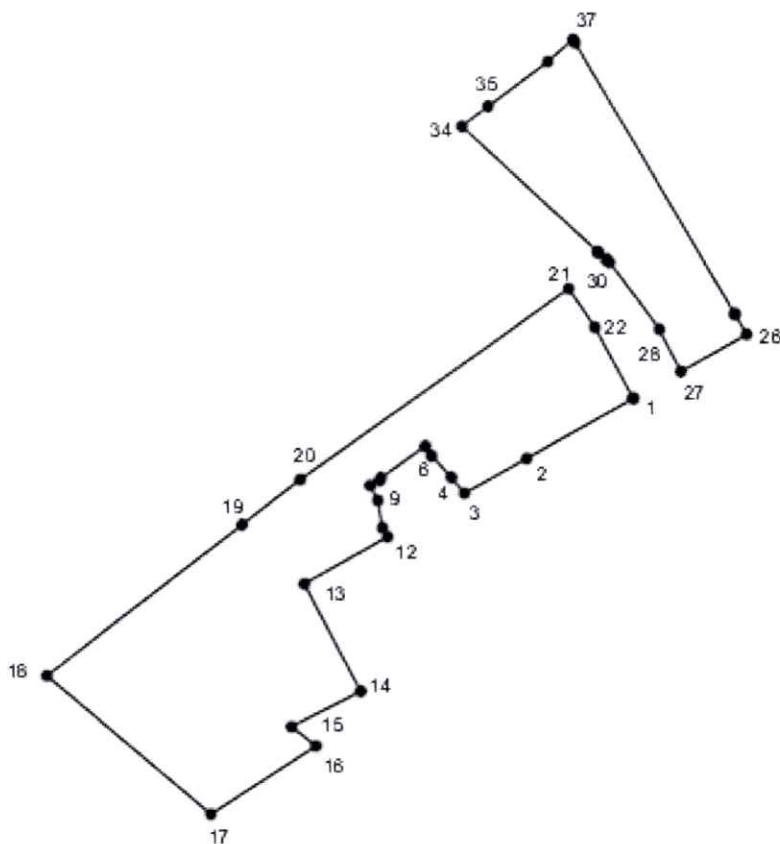
территория лесного поселка, включаемая в границы населенного пункта

2) координатное описание характерных точек части границы территории лесного поселка, расположенного в квартале 23 выдел 1 Дороховского участкового лесничества Наро-Фоминского лесничества, площадью 2,64 га:

Система координат МСК-50		
Обозначение характерных точек границ	Координаты, м	
	X	Y
1	2	3
Часть № 1		
1	444976,85	1306461,08
2	444929,97	1306470,56
3	444920,02	1306467,19
4	444919,08	1306466,88
5	444911,61	1306476,38
6	444897,09	1306384,78
7	444885,06	1306337,28
8	444893,30	1306336,78
9	444899,73	1306336,29
10	444904,30	1306335,93
11	444904,88	1306345,88
12	444957,83	1306338,62
13	444957,38	1306336,79
14	444956,99	1306331,84
15	444987,82	1306329,45
16	444987,80	1306329,26
17	445109,93	1306319,51
18	445116,14	1306319,02
19	445133,17	1306427,58
20	445120,23	1306431,10
21	445120,25	1306431,25
22	445064,53	1306446,31
23	445064,53	1306446,31
24	445064,52	1306446,27
25	445063,81	1306443,50
1	444976,85	1306461,08
Часть № 2		
26	445024,62	1306392,09
27	444990,06	1306399,12
28	444988,20	1306394,45
29	444988,03	1306394,03
30	444983,07	1306394,76
31	444990,70	1306437,41
32	445031,38	1306429,66
33	445025,95	1306399,53
26	445024,62	1306392,09

2. Включить в границы населенного пункта деревня Бабино Рузского городского округа Московской области лесной поселок, расположенный в квартале 65 выделу 16, 17 Котовского участкового лесничества Истринского лесничества, в целях определения местоположения границ населенного пункта деревня Бабино:

1) территория лесного поселка, расположенная в квартале 65 выделу 16, 17 Котовского участкового лесничества Истринского лесничества, площадью 2,11 га:



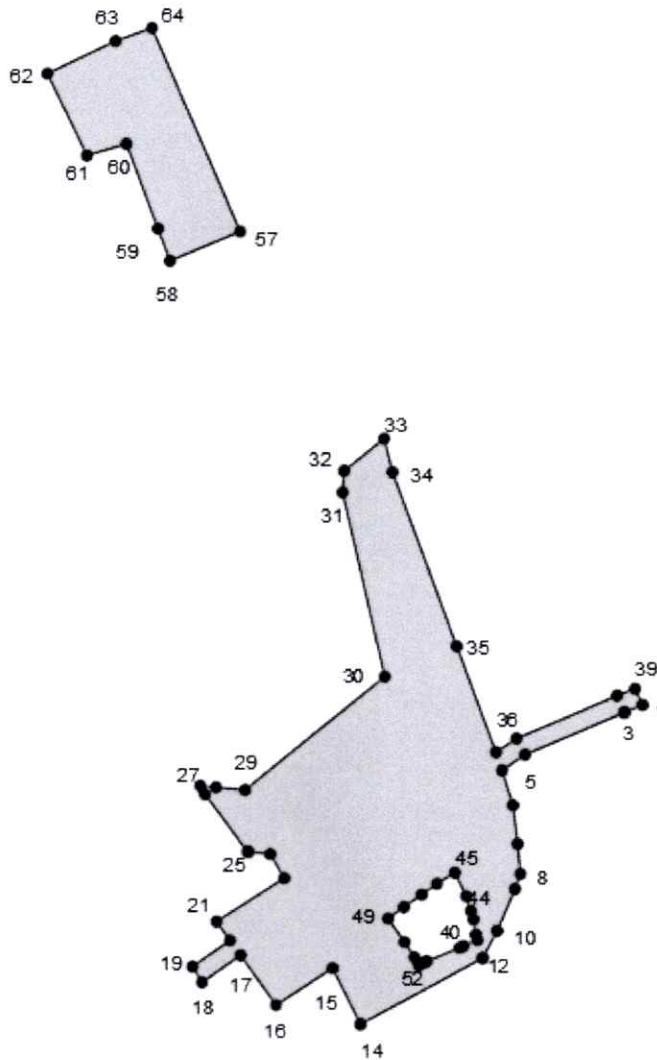
2) координатное описание характерных точек части границ территории лесного поселка, расположенного в квартале 65 выделу 16, 17 Котовского участкового лесничества Истринского лесничества, площадью 2,11 га:


Система координат МСК-50		
Обозначение характерных точек границ	Координаты, м	
	X	Y
1	2	3
Часть № 1		
1	471698,12	1299307,78
2	471672,97	1299262,49
3	471658,22	1299235,92
4	471665,06	1299230,35
5	471674,25	1299221,99
6	471678,28	1299219,28
7	471664,98	1299200,51
8	471663,79	1299199,73
9	471661,65	1299195,67
10	471655,32	1299199,06

11	471643,89	1299201,01
12	471640,10	1299203,28
13	471620,33	1299167,68
14	471574,73	1299191,36
15	471559,98	1299161,80
16	471551,71	1299172,28
17	471523,01	1299127,22
18	471582,10	1299057,82
19	471645,50	1299141,23
20	471664,35	1299166,03
21	471744,32	1299280,49
22	471728,11	1299291,48
23	471698,28	1299307,58
1	471698,12	1299307,78
Часть № 2		
24	471733,23	1299350,87
25	471733,23	1299350,87
26	471724,80	1299355,82
27	471709,31	1299327,94
28	471727,14	1299318,83
29	471755,33	1299297,84
30	471756,69	1299296,26
31	471756,70	1299296,25
32	471759,63	1299292,87
33	471759,67	1299292,85
34	471812,70	1299235,25
35	471821,09	1299246,53
36	471839,95	1299271,88
37	471849,30	1299282,63
38	471847,94	1299283,43
24	471733,23	1299350,87

3. Включить в границы населенного пункта деревня Нововолково Рузского городского округа Московской области лесной поселок, расположенный в квартале 66 выделы 11, 17, 21 Котовского участкового лесничества Истринского лесничества, в целях определения местоположения границ населенного пункта деревня Нововолково:

1) территория лесного поселка, расположенная в квартале 66 выделы 11, 17, 21 Котовского участкового лесничества Истринского лесничества, площадью 3,18 га:



 территория лесного поселка, включаемая в границы населенного пункта

2) координатное описание характерных точек частей границы территории лесного поселка, расположенного в квартале 66 выделы 11, 17, 21 Котовского участкового лесничества Истринского лесничества, площадью 3,18 га:

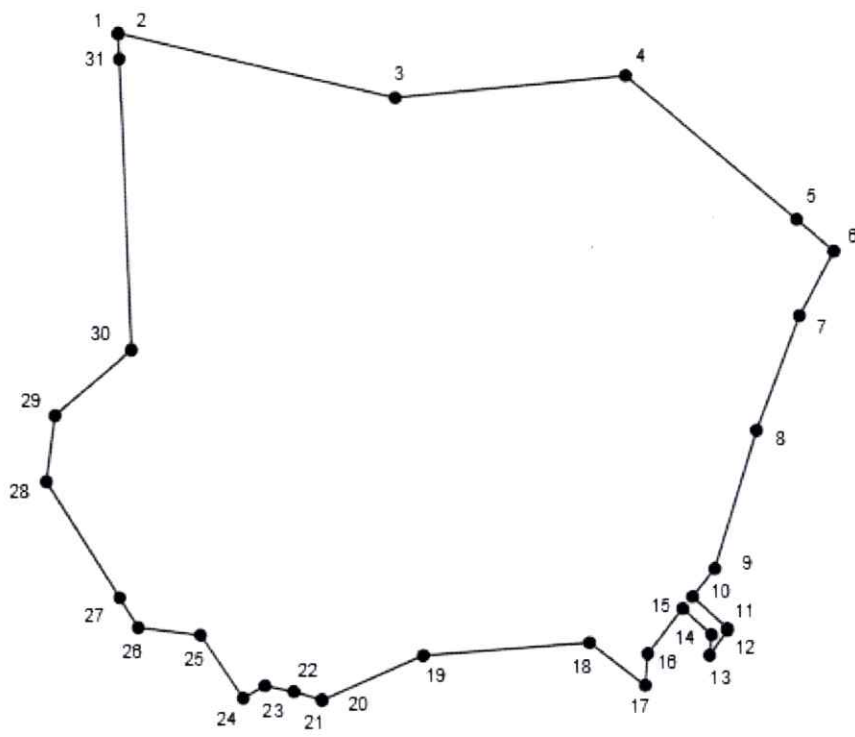
Система координат МСК-50		
Обозначение характерных точек границ	Координаты, м	
	X	Y
1	2	3
Часть № 1		
1	470893,42	1300453,50
2	470889,44	1300443,67

3	470889,28	1300443,39
4	470866,61	1300389,05
5	470858,18	1300376,47
6	470839,19	1300382,30
7	470818,00	1300384,77
8	470801,63	1300386,29
9	470793,37	1300383,24
10	470770,64	1300373,50
11	470755,69	1300365,53
12	470755,69	1300365,53
13	470719,86	1300298,11
14	470719,86	1300298,10
15	470750,43	1300283,06
16	470730,52	1300251,67
17	470757,63	1300232,36
18	470743,23	1300211,02
19	470751,75	1300205,78
20	470765,78	1300226,56
21	470776,23	1300219,12
22	470799,64	1300256,49
23	470812,84	1300248,87
24	470814,10	1300237,07
25	470814,18	1300236,31
26	470845,81	1300212,96
27	470850,36	1300210,39
28	470849,50	1300219,11
29	470847,93	1300235,13
30	470909,32	1300312,32
31	471009,83	1300289,53
32	471021,66	1300290,40
33	471038,99	1300312,36
34	471020,80	1300316,97
35	470925,86	1300351,90
36	470868,01	1300373,18
37	470875,46	1300384,30
38	470898,51	1300439,54
39	470902,22	1300449,32
1	470893,42	1300453,50
Часть №2		
40	1300362,63	1300362,63
41	1300361,73	1300361,73
42	1300360,50	1300360,50
43	1300359,11	1300359,11
44	1300356,58	1300356,58

45	1300350,43	1300350,43
46	1300340,46	1300340,46
47	1300332,14	1300332,14
48	1300322,36	1300322,36
49	1300313,75	1300313,75
50	1300322,59	1300322,59
51	1300328,03	1300328,03
52	1300330,47	1300330,47
53	1300333,01	1300333,01
54	1300334,72	1300334,72
55	1300352,87	1300352,87
56	1300354,96	1300354,96
40	1300362,63	1300362,63
Часть №3		
57	471151,31	1300233,25
58	471135,37	1300194,39
59	471152,94	1300187,80
60	471198,81	1300170,59
61	471192,57	1300148,87
62	471236,82	1300127,49
63	471254,35	1300164,84
64	471261,48	1300184,76
57	471151,31	1300233,25

4. Включить в границы населенного пункта село Никольское Рузского городского округа Московской области лесной поселок, расположенный в квартале 23 выдел 5 Никольского участкового лесничества Истринского лесничества, в целях определения местоположения границ населенного пункта рабочий село Никольское:

1) территория лесного поселка, расположенная в квартале 23 выдел 5 Никольского участкового лесничества Истринского лесничества, площадью 2,53 га:



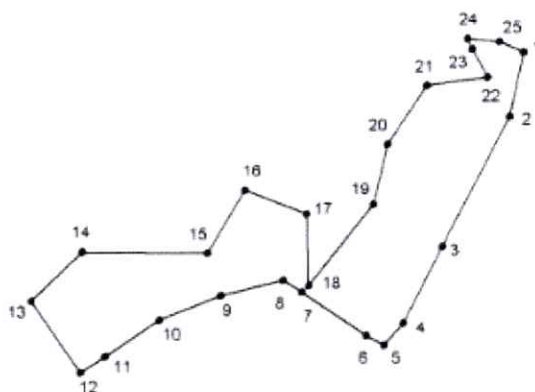
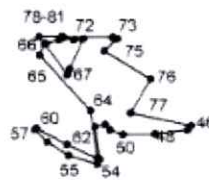
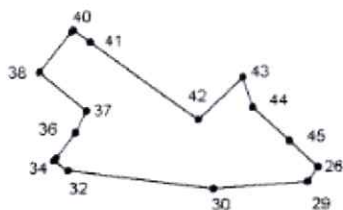
2) координатное описание характерных точек частей границы территории лесного поселка, расположенного в квартале 23 выдел 5 Никольского участкового лесничества Истринского лесничества, площадью 2,53 га:

Система координат МСК-50		
Обозначение характерных точек границ	Координаты, м	
	X	Y
1	2	3
Часть № 1		
1	484718,03	1309168,40
2	484718,28	1309168,39
3	484701,19	1309240,79
4	484706,57	1309301,09
5	484669,04	1309345,52
6	484660,76	1309355,32
7	484644,16	1309346,17
8	484614,63	1309334,82
9	484578,78	1309323,77
10	484571,49	1309317,87
11	484563,10	1309326,97
12	484562,69	1309326,92
13	484556,24	1309322,18

14	484561,56	1309322,77
15	484568,37	1309315,34
16	484556,77	1309305,94
17	484548,51	1309305,26
18	484559,78	1309290,79
19	484556,70	1309247,34
20	484545,22	1309220,82
21	484545,29	1309220,76
22	484547,51	1309213,45
23	484549,14	1309205,88
24	484545,88	1309200,10
25	484562,40	1309189,13
26	484564,45	1309172,88
27	484572,17	1309168,04
28	484602,47	1309149,02
29	484619,60	1309151,33
30	484636,49	1309171,52
31	484711,62	1309168,65
1	484718,03	1309168,40

5. Включить в границы населенного пункта деревня Старая Руза Рузского городского округа Московской области лесной поселок, расположенный в квартале 2 выделы 25, 37 и квартале 4 выдел 24 Нестеровского участкового лесничества Звенигородского лесничества, в целях определения местоположения границ населенного пункта деревня Старая Руза:

1) территория лесного поселка, расположенная в квартале 2 выделы 25, 37 и квартале 4 выдел 24 Нестеровского участкового лесничества Звенигородского лесничества, площадью 6,34 га:



2) координатное описание характерных точек частей границы территории лесного поселка, расположенного в квартале 2 выделу 25, 37 и квартале 4 выделу 24 Нестеровского участкового лесничества Звенигородского лесничества, площадью 6,34га:

Система координат МСК-50		
Обозначение характерных точек границ	Координаты, м	
	X	Y
1	2	3
Часть № 1		
1	456062,19	1302531,70
2	456003,92	1302519,11
3	455885,40	1302456,58
4	455815,95	1302421,02
5	455795,93	1302403,31
6	455804,52	1302386,75
7	455843,94	1302327,53
8	455855,12	1302310,73
9	455841,16	1302253,36
10	455818,93	1302196,86
11	455786,30	1302146,44
12	455771,59	1302123,72
13	455836,55	1302079,23
14	455881,86	1302126,59
15	455879,94	1302242,10
16	455937,19	1302276,54
17	455915,41	1302332,89
18	455849,71	1302334,60
19	455924,20	1302394,23
20	455978,98	1302407,14
21	456032,10	1302443,14
22	456039,75	1302498,97
23	456065,44	1302485,48
24	456074,48	1302480,73
25	456071,74	1302509,88
1	456062,19	1302531,70
Часть №2		
26	457008,48	1302441,84
27	456995,37	1302432,05
28	456995,14	1302432,31
29	456995,13	1302432,19
30	456988,53	1302346,01
31	457005,39	1302212,88
32	457005,39	1302212,88
33	457005,60	1302212,79
34	457014,55	1302199,76
35	457016,12	1302201,54

36	457039,49	1302219,11
37	457058,58	1302229,62
38	457093,72	1302186,32
39	457130,57	1302216,07
40	457132,45	1302217,58
41	457121,38	1302233,16
42	457050,84	1302332,39
43	457089,43	1302373,17
44	457062,43	1302382,08
45	457032,00	1302415,79
26	457008,48	1302441,84
Часть №3		
46	456619,30	1302734,34
47	456615,56	1302731,00
48	456612,15	1302701,25
49	456611,70	1302671,90
50	456615,84	1302660,30
51	456621,07	1302655,57
52	456618,97	1302646,42
53	456589,18	1302650,97
54	456584,79	1302648,42
55	456592,14	1302621,90
56	456605,05	1302602,15
57	456616,47	1302590,69
58	456617,30	1302591,95
59	456617,71	1302592,39
60	456617,72	1302592,39
61	456617,55	1302592,54
62	456602,74	1302620,52
63	456589,86	1302648,17
64	456633,58	1302642,77
65	456684,15	1302595,48
66	456694,01	1302599,94
67	456666,76	1302621,33
68	456671,49	1302623,55
69	456671,50	1302623,55
70	456698,51	1302636,20
71	456697,80	1302627,18
72	456700,45	1302618,73
73	456699,77	1302663,06
74	456698,67	1302667,69
75	456687,87	1302655,35
76	456662,13	1302697,41
77	456631,25	1302678,87

46	456619,30	1302734,34
Часть №4		
78	456700,49	1302615,81
79	456698,09	1302613,77
80	456694,44	1302601,41
81	456700,80	1302595,28
78	456700,49	1302615,81

Презентация прилагается (на бл. в 1 экз).

Материалы предварительно согласованы с Комитетом лесного хозяйства Московской области (№ Исх-19172/28-08 от 29.06.2021).

Перечень лесных поселков на землях лесного фонда в Рузском городском округе

№ п/п	Местоположение			Площадь по таксационному описанию, га	Наименование лесного поселка
	Адрес	Лесничество	Участковое лесничество		
Наро-Фоминское					
1	г.о. Руза, п. Дорохово	Наро-Фоминское	Дороховское	23 (1)	2,9 (2,64)* лесной посёлок
Истринский Филиал					
2	г.о. Руза, д. Бабино	Истринское	Котовское	65 (16,17)	2,2 (2,11)* Рузский район, д. Бабино, ул. Лесная, по материалам л/устройства поселок, фактически – жилые дома, правоустанавливающие документы в лесничестве отсутствуют
3	г.о. Руза, д. Ново-Волково, ул. Озерная	Истринское	Котовское	66 (11,17,21)	3,3 (3,18)* усадыба ведомственная
4	г.о. Руза с. Никольское	Истринское	Никольское	23 (5)	2,6 (2,53)* Рузский район, с. Никольское Никольское лесничество, по материалам л/устройства поселок, фактически – жилые дома, правоустанавливающие документы в лесничестве отсутствуют
5	г.о. Руза д. Старая Руза	Звенигородское	Нестеровское	2 (25,37) 4 (24)	6,5 (6,34)* поселок дом отдыха

* Фактическая площадь участка, предлагаемая к включению в границы н.п.

1) п. Дорохово

НАРО-ФОМИНСКОЕ, ДОРОХОВСКОЕ,
ЛЕСНОЙ КВАРТАЛ 23, ВЫДЕЛ 1
ПЛОЩАДЬ ВЫДЕЛА 2,9 ГА
ПЛОЩАДЬ К ВКЛЮЧЕНИЮ В ГРАНИЦЫ Н.П. - 2,64 ГА




- · · · · · Существующая граница н.п.
- — — — — Граница выдела
- — — — — Граница, предлагаемая к включению

Выдел пересекают зу 50:19:0040503:204, 50:19:0040503:203, 50:19:0040503:34, 50:19:0040503:10, 50:19:0040503:35,
50:19:0040503:55 – акт №8/2/11-06/2020ЛА от 19.02.2020



2) д. Бабино

ИСТРИНСКОЕ, КОТОВСКОЕ,
КВАРТАЛ 65, ВЫДЕЛЫ 16, 17
ПЛОЩАДЬ ВЫДЕЛОВ 2,2 ГА
ПЛОЩАДЬ К ВКЛЮЧЕНИЮ В ГРАНИЦЫ Н.П. - 2,11 ГА




-  Существующая граница н.п.
-  Граница выдела
-  Граница, предлагаемая к включению

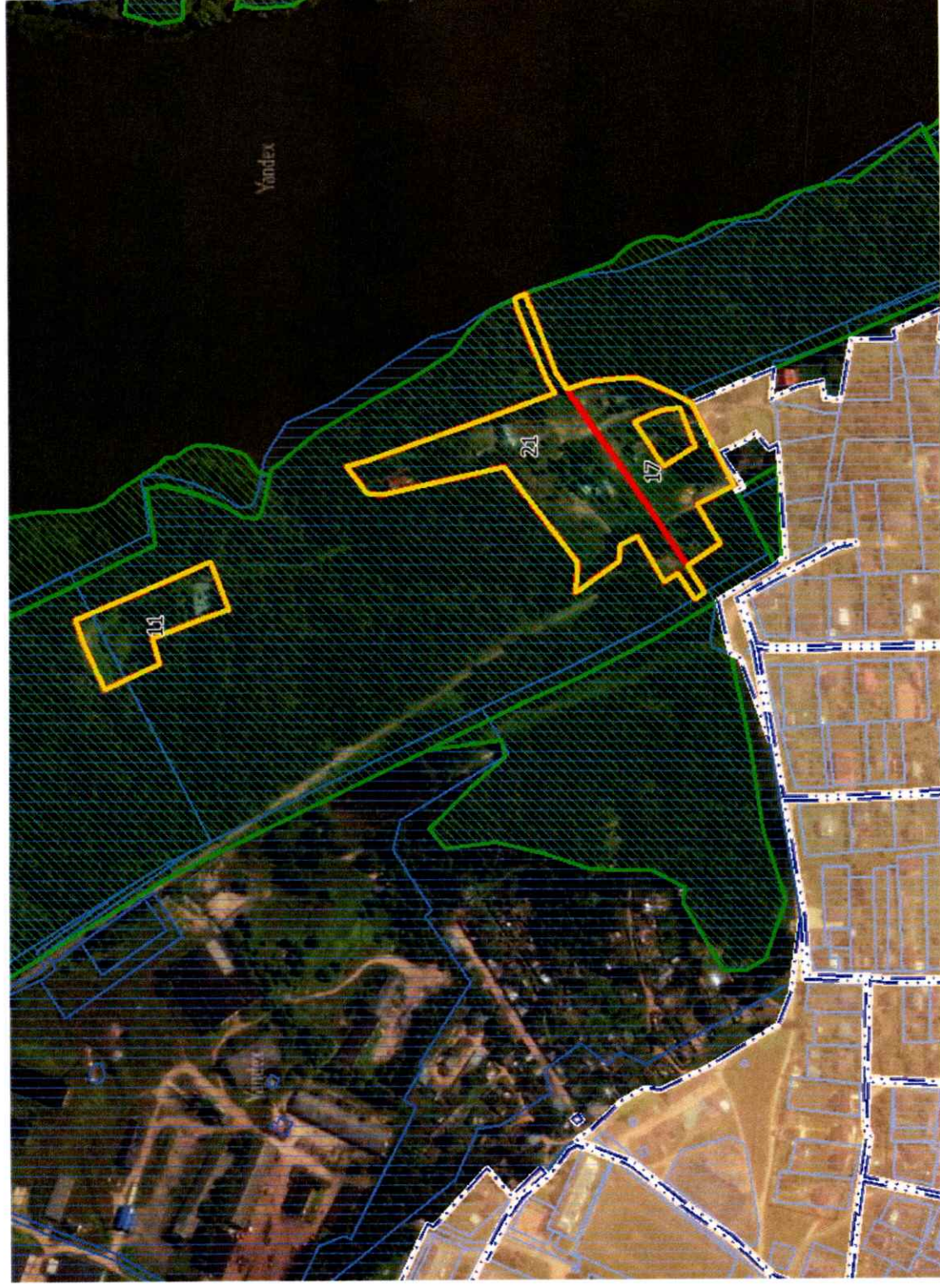
КВАРТАЛ 65, ВЫДЕЛ 16 (зу 50:19:0030222:174 - Земли лесного фонда) имеет акт № 8/2/07-04/2019 ГУ от 06 июня 2019
ЧАСТЬ ВЫДЕЛА 17 (зу 50:19:0030222:173) имеет акт № 9/2/07-04/2020 ЛА от 20 февраля 2020 г.



3) Д. Нововолково

ИСТРИНСКОЕ, КОТОВСКОЕ,
КВАРТАЛ 66, ВЫДЕЛЫ 11, 17, 21
ПЛОЩАДЬ ВЫДЕЛОВ 3,3 ГА
ПЛОЩАДЬ К ВКЛЮЧЕНИЮ В ГРАНИЦЫ Н.П. - 3,18 ГА

-  Существующая граница н.п.
-  Граница выдела
-  Граница, предлагаемая к включению



4) с. Никольское

ИСТРИНСКОЕ, НИКОЛЬСКОЕ,

КВАРТАЛ 23, ВЫДЕЛ 5

ПЛОЩАДЬ ВЫДЕЛА 2,6 ГА

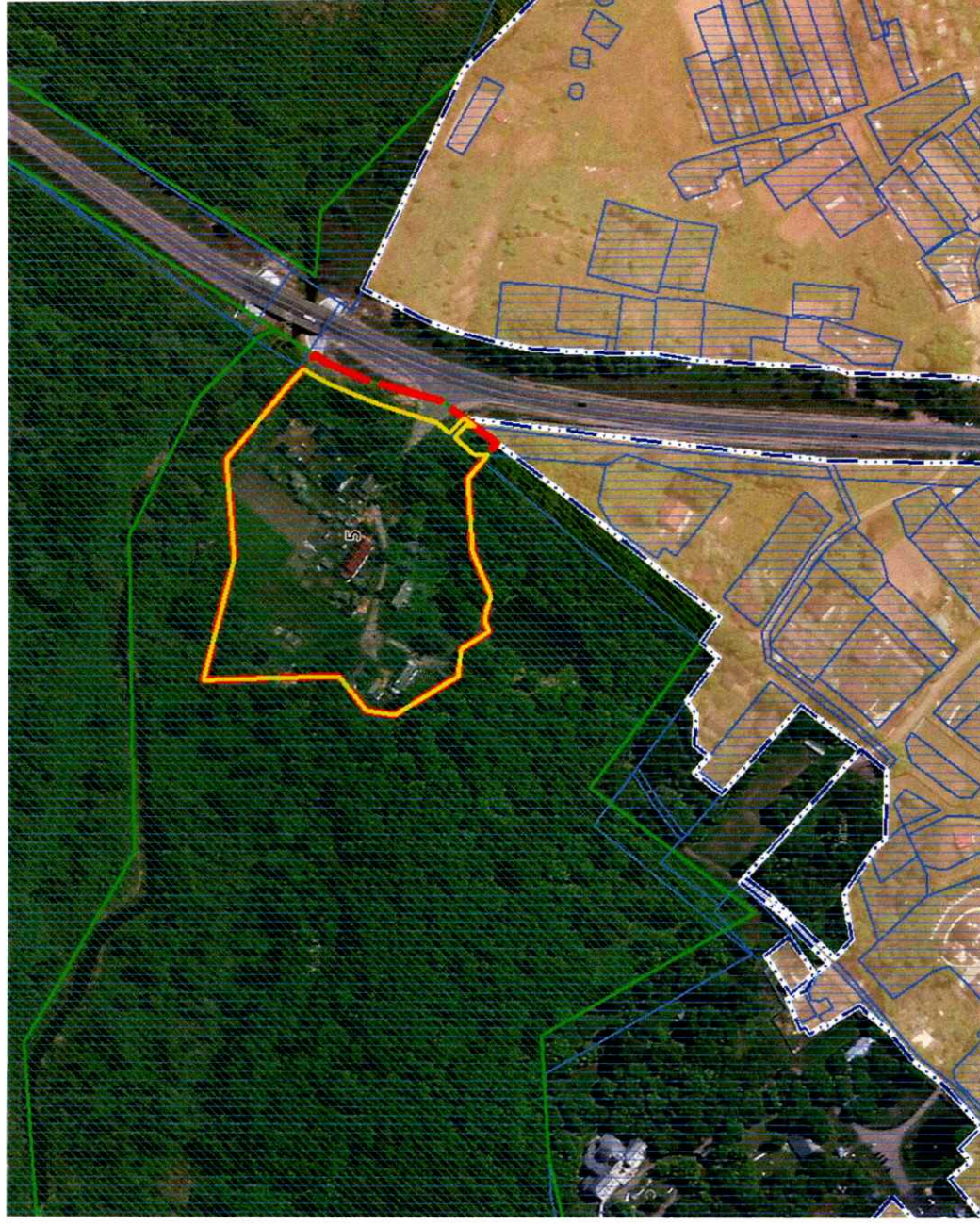
ПЛОЩАДЬ К ВКЛЮЧЕНИЮ В ГРАНИЦЫ Н.П. - 2,53 ГА*

— ···· — Существующая граница н.п.

— — — Граница выдела

— — — Граница, предлагаемая к включению

* Площадь участка, включаемого в границы населенного пункта, за исключением зу 50:19:0000000:19167 (земли промышленности, энергетики, транспорта, связи...)



5) д. Старая Руза

ЗВЕНИГОРОДСКОЕ, НЕСТЕРОВСКОЕ,

КВАРТАЛ 2, ВЫДЕЛЫ 25, 37

КВАРТАЛ 4, ВЫДЕЛЫ 24

ПЛОЩАДЬ ВЫДЕЛОВ 6,5 ГА

ПЛОЩАДЬ К ВКЛЮЧЕНИЮ В ГРАНИЦЫ Н.П (по выделам)– 6,22 ГА

ПЛОЩАДЬ К ВКЛЮЧЕНИЮ В ГРАНИЦЫ Н.П (с доп. участками)– 6,34 ГА

— ····— Существующая граница н.п.

— — — Граница выдела

— — — Граница, предлагаемая к включению

Площадь участка, включаемого в границы населенного пункта, за исключением зу 50:19:0050511:8, 50:19:0050511:109 (Земли особо охраняемых территорий и объектов)

Дополнительно предлагается к включению в границы населенного пункта части зу 50:19:0000000:304 (Земли лесного фонда), площадью 0,11 га. Участки прилегают к выделку 37, квартала 2 Нестеровского лесничества, в выделе не входят. На участках имеются строения и подъездная дорога.



Участки, предлагаемая к включению

