



АДМИНИСТРАЦИЯ РУЗСКОГО ГОРОДСКОГО ОКРУГА  
МОСКОВСКОЙ ОБЛАСТИ

**ПОСТАНОВЛЕНИЕ**

от 22.09.2021 № 3606

**Об утверждении мест складирования снега на территории Рузского городского округа Московской области в зимний период 2021-2022 г.**

В соответствии с Федеральным законом от 06.10.2003 №131-ФЗ «Об общих принципах организации местного самоуправления в Российской Федерации» и Законом Московской области от 30.12.2014 №191/2014-ОЗ «О регулировании дополнительных вопросов в сфере благоустройства в Московской области», Правилами благоустройства территории Рузского городского округа Московской области, утвержденными решением Совета депутатов Рузского городского округа от 25.03.2020 № 457/49, руководствуясь Уставом Рузского городского округа, Администрация Рузского городского округа постановляет:

1. Утвердить Перечень мест складирования снега на территории Рузского городского округа Московской области в зимний период 2021-2022 г. (приложение № 1).
2. Утвердить Ситуационные планы расположения площадок для складирования снега на территории Рузского городского округа Московской области в зимний период 2021-2022 г. (приложение № 2).
3. Разместить настоящее постановление на официальном сайте Рузского городского округа Московской области в информационно-телекоммуникационной сети «Интернет».
4. Контроль за исполнением настоящего постановления возложить на Заместителя Главы Администрации Рузского городского округа Пархоменко В.Ю.

Глава городского округа



Н.Н. Пархоменко

М 002726 \*



Приложение № 1  
к постановлению Администрации  
Рузского городского округа  
от 22.09.21 № 3606

## **Перечень мест складирования снега на территории Рузского городского округа Московской области в зимний период 2021-2022 г.**

1. г. Руза. Земельный участок с кадастровым номером 50:19:0010202:3824.
2. г. Руза. Земельные участки, находящиеся на землях неразграниченной государственной собственности, вблизи очистных сооружений
3. г. Руза. Земельные участки в границах земельного участка с кадастровым номером 50:19:0010101:1147
4. г. Руза. Земельный участок, находящийся на землях неразграниченной государственной собственности, вблизи земельного участка с кадастровым номером 50:19:0010101:1147
5. рп. Тучково. Земельный участок с кадастровым номером 50:19:0020101:5635
6. рп. Тучково. Земельный участок в границах земельного участка с кадастровым номером 50:19:0020202:207
7. п. Колюбакино. Земельный участок, находящийся на землях неразграниченной государственной собственности, вблизи земельного участка с кадастровым номером 50:19:0050609:163
8. п. Колюбакино. Земельный участок, находящийся на землях неразграниченной государственной собственности, вблизи очистных сооружений
9. п. Дорохово. Земельный участок, находящийся на землях неразграниченной государственной собственности, вблизи земельного участка с кадастровым номером 50:19:0040502:102
10. рп. Тучково, ул. Новопесчаная. Земельный участок, находящийся на землях неразграниченной государственной собственности, вблизи земельного участка с кадастровым номером 50:19:0020201:875 (разворотная, резервная)
11. г. Руза. Земельный участок, находящийся на землях неразграниченной государственной собственности, вблизи земельного участка с кадастровым номером 50:19:0010201:85
12. п. Дорохово. Земельный участок с кадастровым номером 50:19:0040501:1429

Приложение № 2

К постановлению Администрации  
Рузского городского округа

от 28.09.22 № 8606



**Ситуационные планы расположения площадок для складирования снега на территории Рузского городского округа Московской области в зимний период 2021-2022 г.**

г. Руза. Земельный участок с кадастровым номером 50:19:0010202:3824



**г. Руза. Земельные участки, находящиеся на землях неразграниченной государственной собственности, вблизи очистных сооружений**



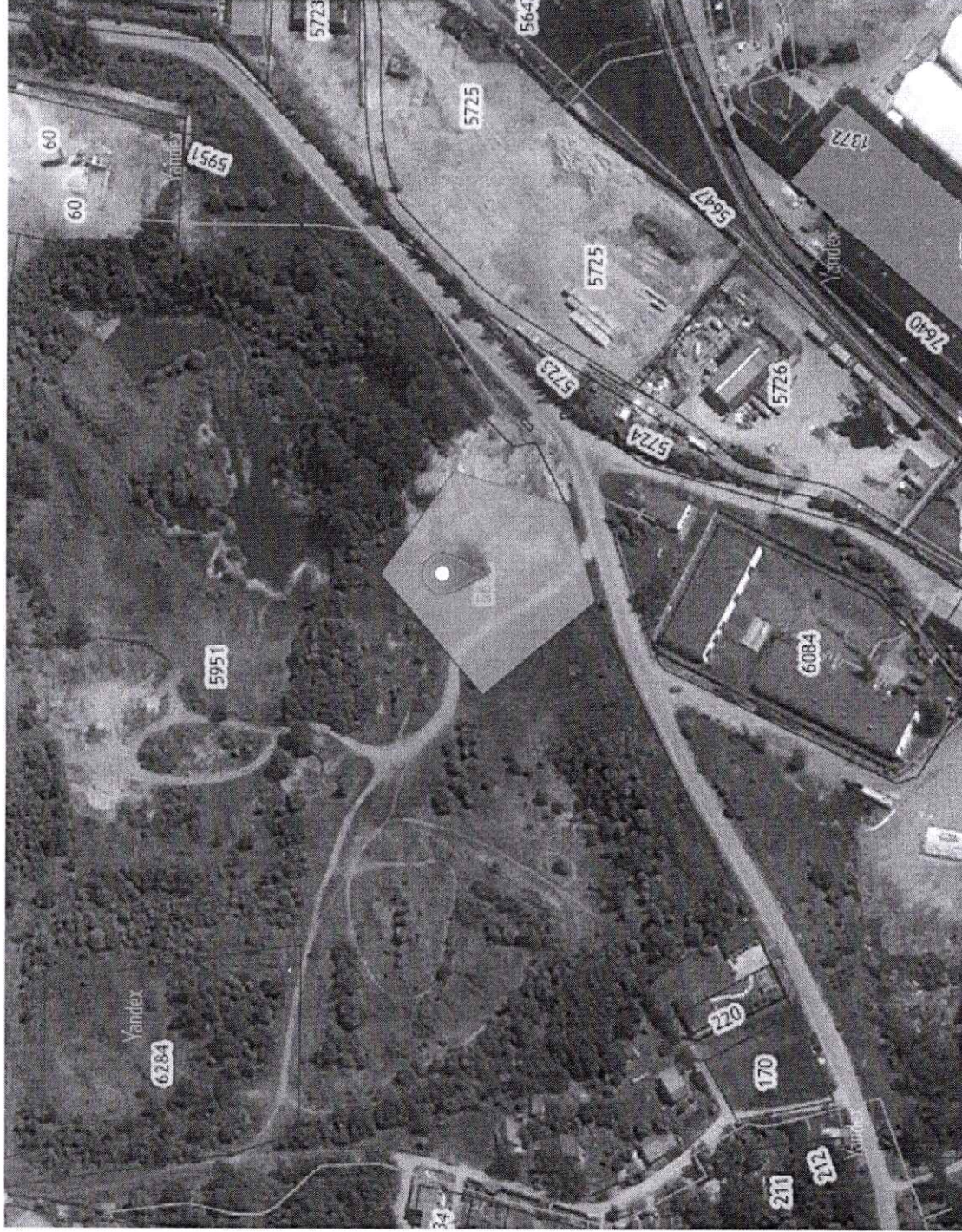
г. Руза. Земельный участок в границах земельного участка с кадастровым номером 50:19:0010101:1147



г. Руза. Земельный участок, находящийся на землях неразграниченной государственной собственности, вблизи земельного участка с кадастровым номером 50:19:0010101:1147

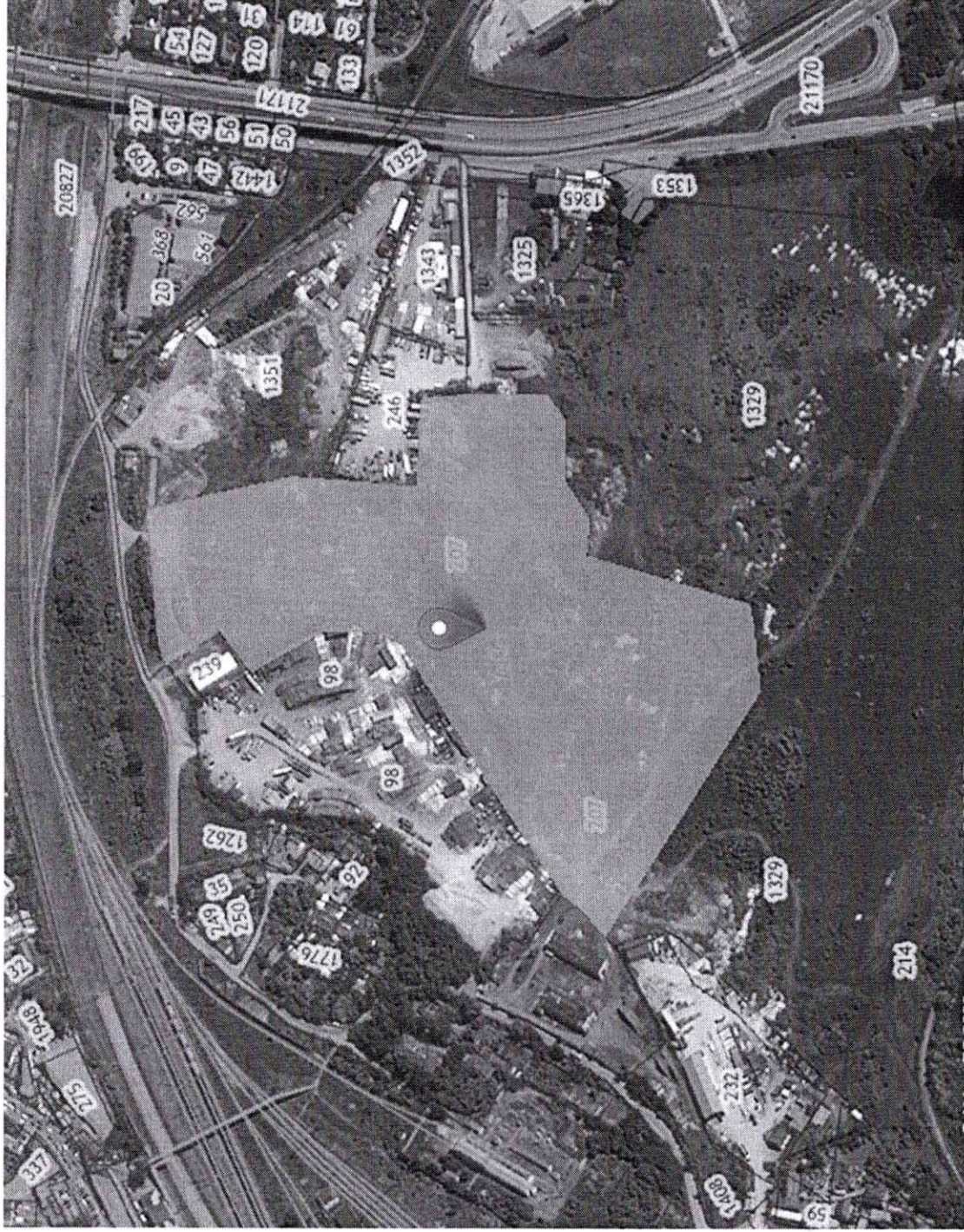


рп. Тучково. Земельный участок с кадастровым номером 50:19:0020201:5635

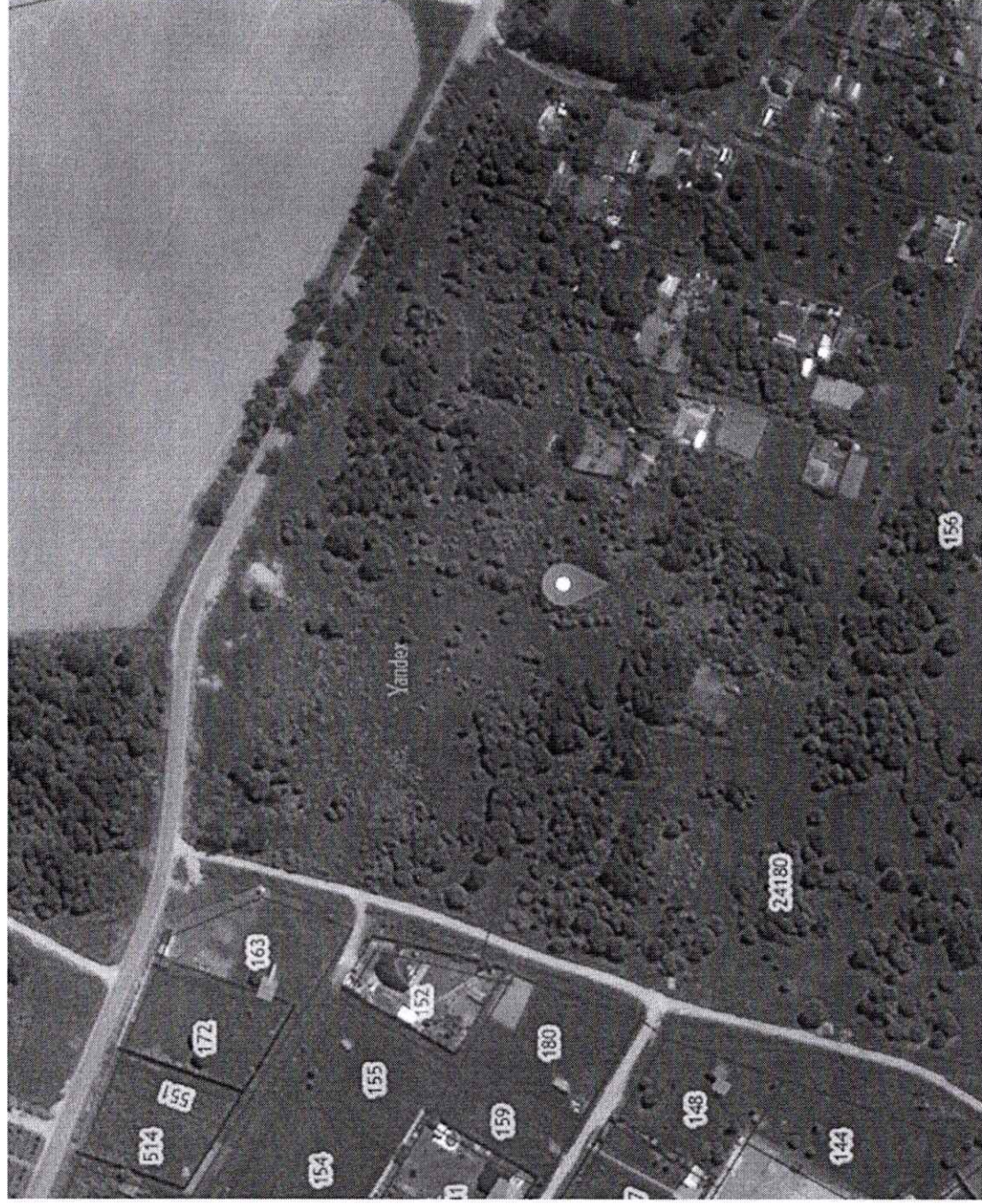




рп. Тучково. Земельный участок в границах земельного участка с кадастровым номером 50:19:0020202:207



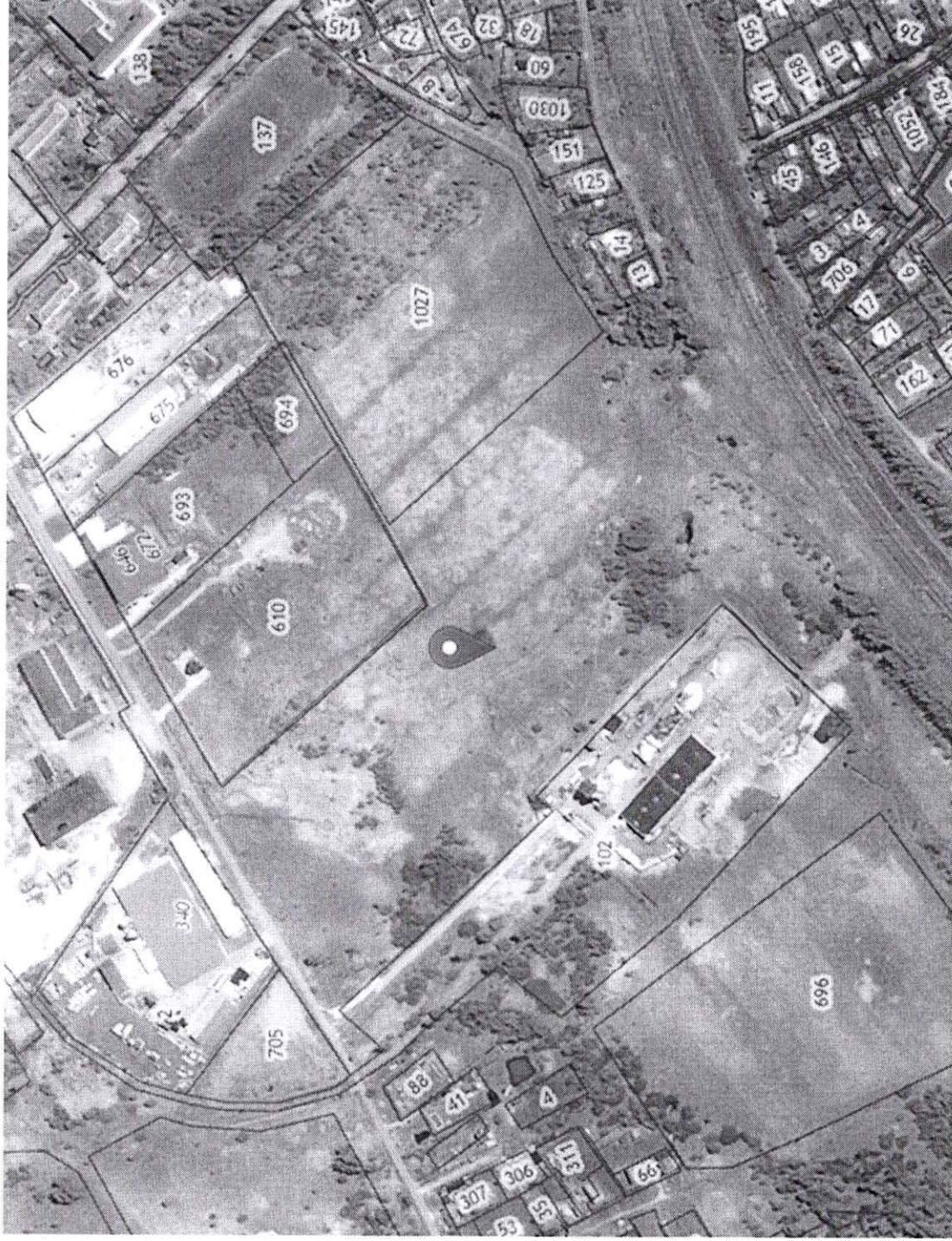
**п. Колюбакино. Земельный участок, находящийся на землях неразграниченной государственной собственности, вблизи земельного участка с кадастровым номером 50:19:0050609:163**



**п. Колюбакино. Земельный участок, находящийся на землях неразграниченной государственной собственности, вблизи очистных сооружений**



**п. Дорохово. Земельный участок, находящийся на землях неразграниченной государственной собственности, вблизи земельного участка с кадастровым номером 50:19:0040502:102**

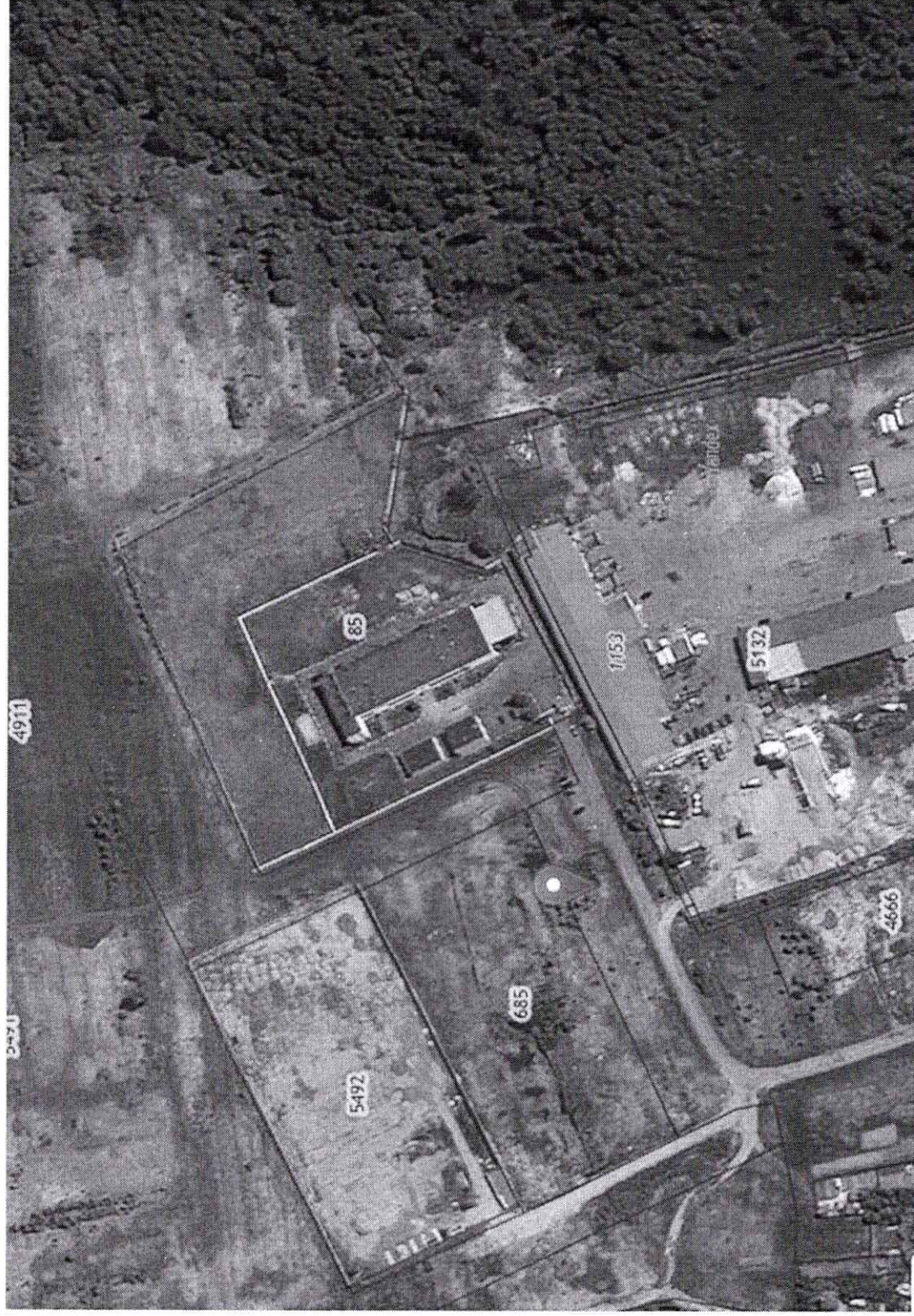


рп. Тучково, ул. Новопесчаная.

Земельный участок, находящийся на землях неразграниченной государственной собственности, вблизи земельного участка с кадастровым номером 50:19:0020201:875 (разворотная, резервная)



г. Руза. Земельный участок, находящийся на землях неразграниченной государственной собственности, вблизи земельного участка с кадастровым номером 50:19:0010201:85



п. Дорохово. Земельный участок с кадастровым номером 50:19:0040501:1429

