



АДМИНИСТРАЦИЯ РУЗСКОГО ГОРОДСКОГО ОКРУГА
МОСКОВСКОЙ ОБЛАСТИ

ПОСТАНОВЛЕНИЕ

от 08.10.2018 № 3741

Об утверждении Перечня мест складирования снега на территории Рузского городского округа в зимний период 2018-2019 гг.

В соответствии с Федеральным законом «Об общих принципах организации местного самоуправления в Российской Федерации №131-ФЗ от 06.10.2003г., Законом Московской области «О благоустройстве в Московской области» 191/2014-ОЗ от 30.12.2014г., Правилами благоустройства территории Рузского городского округа, утвержденными Постановлением Главы Рузского городского округа №1662 от 19.09.017г., в целях организации работ по очистке и вывозу снега с автомобильных и внутриквартальных дорог, улиц населенных пунктов Рузского городского округа, руководствуясь Уставом, постановляет:

1. Утвердить Перечень мест складирования снега на территории Рузского городского округа в зимний период 2018-2019 гг. (Приложение №1).
2. Утвердить ситуационные планы расположения площадок для складирования снега (Приложение №2)
3. Разместить настоящее постановление на официальном сайте Рузского городского округа в информационно-телекоммуникационной сети "Интернет".
4. Контроль за исполнением настоящего постановления возложить на заместителя Главы администрации Рузского городского округа А.В.Казакова.

Глава городского округа



М.В. Тарханов



Приложение №1
к Постановлению администрации
Рузского городского округа
« 08 » 10 2018г. № 3741

Перечень мест складирования снега на территории Рузского городского округа в
зимний период 2018-2019 гг.

1. п.Тучково, ул.Новопесчаная (разворотная площадка)
2. п.Тучково, Технологический проезд (отработанный карьер)
3. с.Покровское, вблизи бывшего песчаного карьера
4. п.Колюбакино, вблизи очистных сооружений
5. п.Колюбакино, вблизи автодороги д.Неверово
6. г.Руза, ул.Социалистическая у д.80
7. Территория у очистных сооружений г.Руза
8. д.Марс
9. п.Дорохово
10. Вблизи д.Новомихайловское

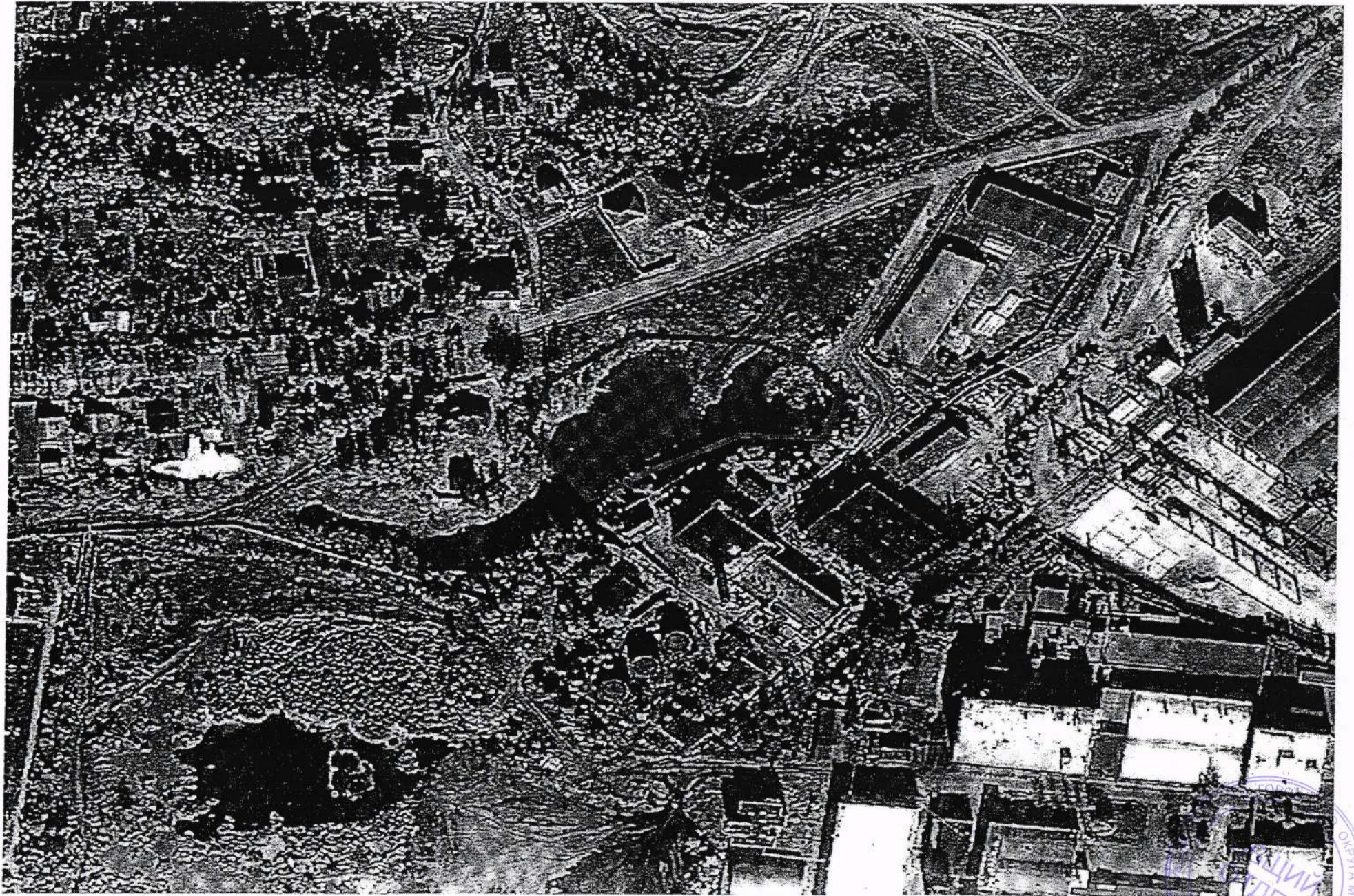


Ситуационные планы расположения площадок для складирования снега

п. Тучково, ул. Новопесчаная (разворотная площадка)



п. Гучково, Технологический проезд (отработанный карьер)



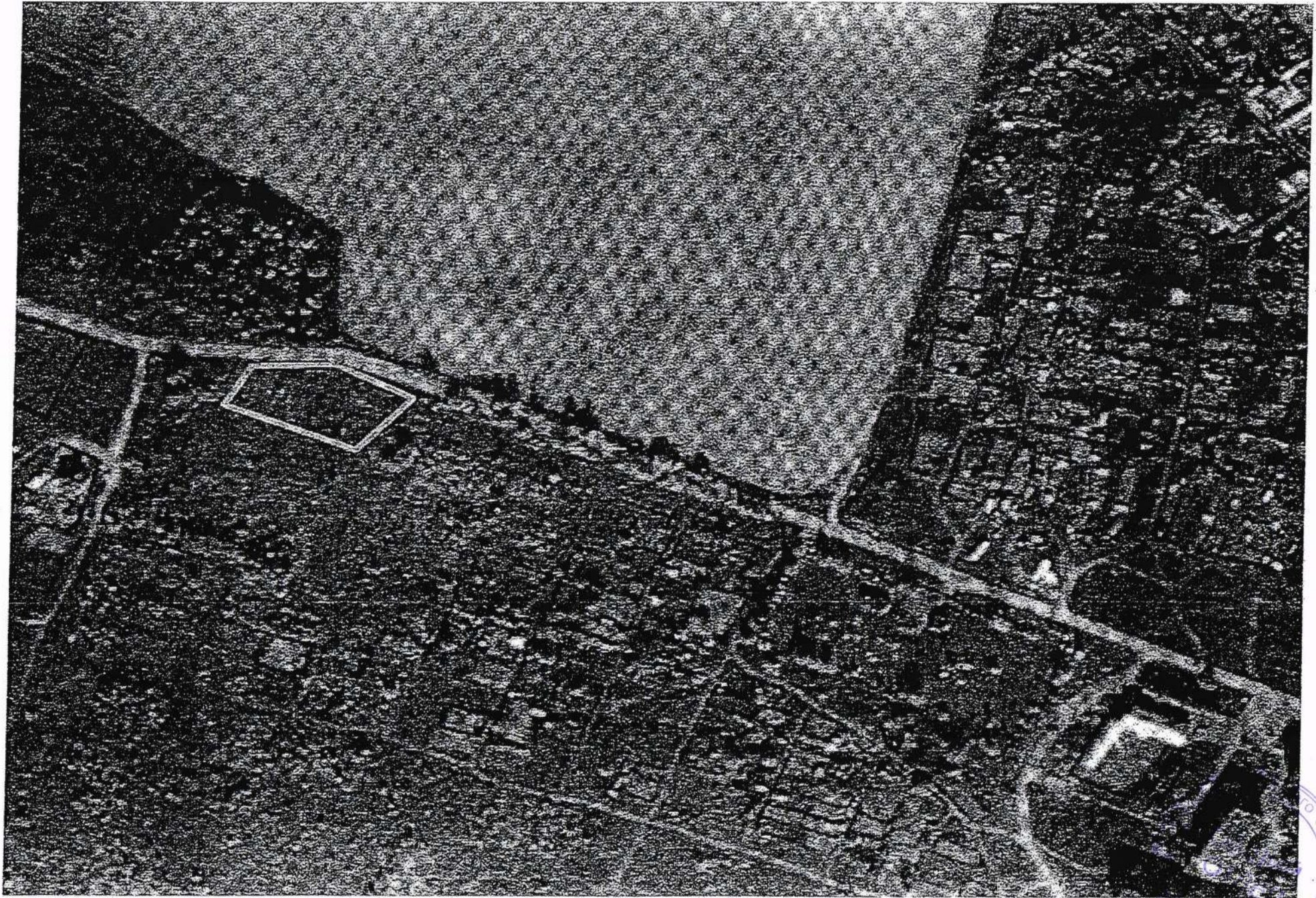
с. Покровское, вблизи бывшего песчаного карьера

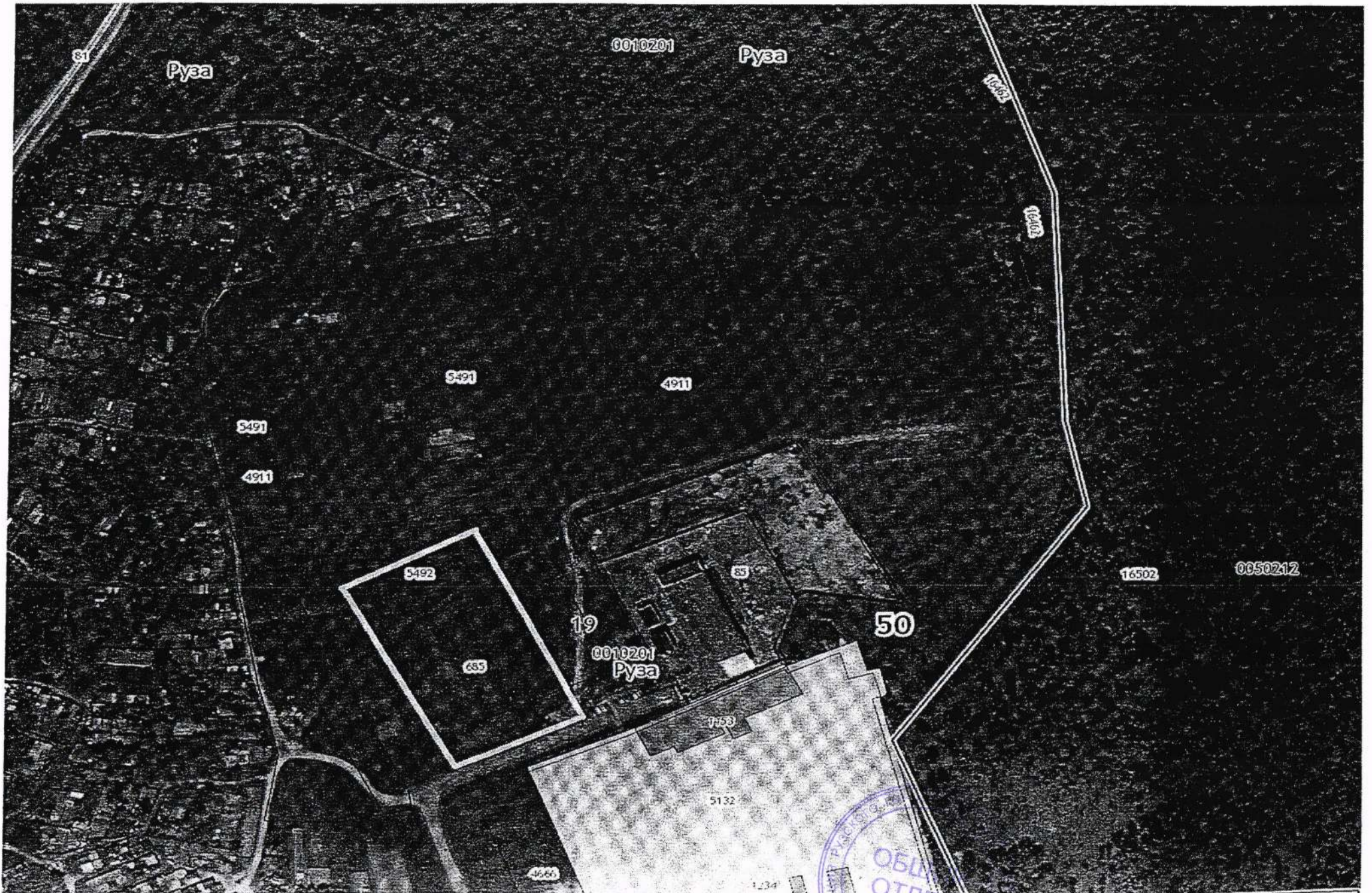


п. Колюбакино, вблизи очистных сооружений



п. Колюбакино, вблизи автодороги д. Неверово





ОБЩИННЫЙ ОТДЕЛ
АДМИНИСТРАЦИЯ ПУСКОГО РАЙОНА
МОСКОВСКОЙ ОБЛАСТИ

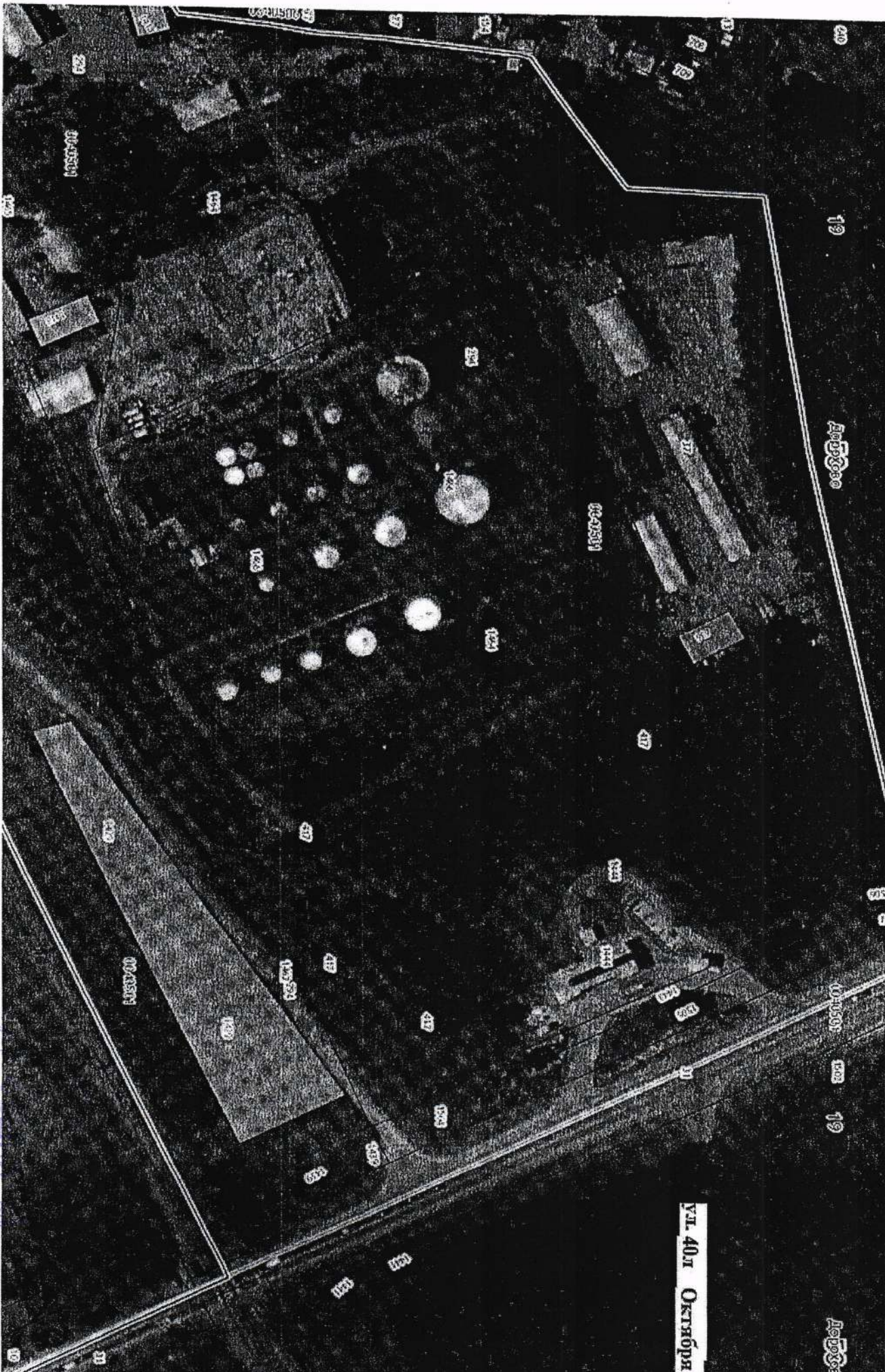
Территория у очистных сооружений г. Руза



д. Марс (55,606881 36,416939, 55,609693 36,417959)



п. Дорохово (50:19:0040501:1429)



ул. 40-л Октября



д. Новомихайловское (50:19:0060104054)

