



**ГЛАВА РУЗСКОГО ГОРОДСКОГО ОКРУГА  
МОСКОВСКОЙ ОБЛАСТИ**

**ПОСТАНОВЛЕНИЕ**

от 26.02.2018 № 630

**О внесении изменений в Постановление Главы Рузского городского округа  
№2707 от 20.11.2017 г.  
«Об утверждении Перечня мест складирования снега на территории Рузского  
городского округа в зимний период 2017-2018гг.»  
(в редакции от 08.02.2018 г. №435)**

В соответствии с Федеральным законом «Об общих принципах организации местного самоуправления в Российской Федерации» № 131-ФЗ от 06.10.2003г., Законом Московской области «О благоустройстве в Московской области №191/2014-ОЗ от 30.12.2014г., Правилами благоустройства территории Рузского городского округа, утвержденными Постановлением Главы Рузского городского округа № 1662 от 19.09.2017г., в целях организации работ по очистке и вывозу снега с автомобильных и внутриквартальных дорог, улиц населенных пунктов Рузского городского округа, руководствуясь Уставом Рузского городского округа, постановляю:

1. Перечень мест складирования снега на территории Рузского городского округа в зимний период 2017-2018гг. (Приложение №1 к Постановлению Главы Рузского городского округа Московской области от 20.11.2017г. №2707 «Об утверждении Перечня мест складирования снега на территории Рузского городского округа в зимний период 2017-2018гг.» (далее – Постановление)) изложить в новой редакции (приложение №1).

2. Ситуационные планы расположения площадок для складирования снега (Приложение №2 к Постановлению) изложить в новой редакции (приложение №2).

3. Разместить настоящее Постановление на официальном сайте Рузского городского округа в сети «Интернет».

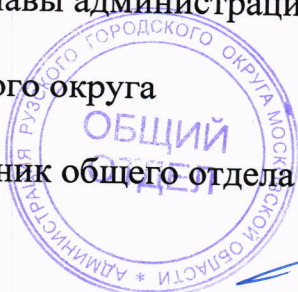
4. Контроль за выполнением настоящего постановления возложить на заместителя Главы администрации Рузского городского округа В.Н. Мочалову.

Глава городского округа

М.В. Тарханов

Верно: Начальник общего отдела

Л.В. Спиридонова





Приложение № 1  
К Постановлению Главы  
Рузского городского округа  
Московской области  
от 20.02.2018 № 620

Перечень мест складирования снега на территории Рузского городского округа в зимний период 2017-2018гг.

1. п. Тучково, ул. Новопесчаная (разворотная площадка)
2. п. Тучково, Технологический проезд (отработанный карьер)
3. с. Покровское, вблизи бывшего песчаного карьера
4. п. Колюбакино, вблизи очистных сооружений
5. п. Колюбакино, вблизи автодороги д. Неверово
6. г. Руза, ул. Социалистическая у д.80
7. д. Марс
8. п. Дорохово
9. Вблизи д. Новомихайловское
10. Территория у очистных сооружений г. Руза





Приложение № 2  
К Постановлению Главы  
Рузского городского округа  
Московской области  
от 28.02.2028 № 620

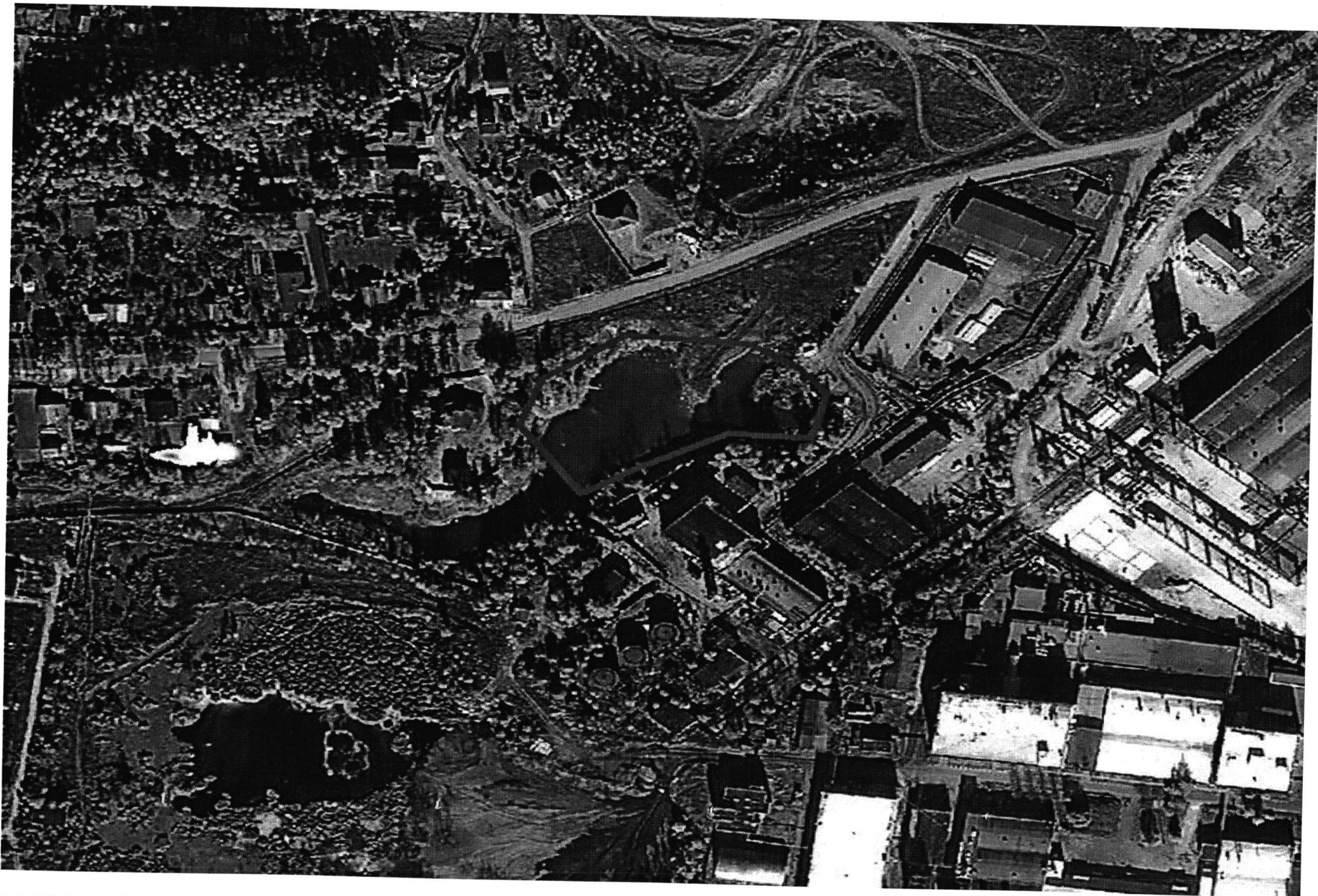
### Ситуационные планы расположения площадок для складирования снега

1. п. Тучково, ул. Новопесчаная (разворотная площадка)





2. п. Тучково, Технологический проезд (отработанный карьер)





3. с. Покровское, вблизи бывшего песчаного карьера





4. п. Колюбакино, вблизи бывшего песчаного карьера





5. п. Колюбакино, вблизи очистных сооружений (55.673926, 36.513102)





б. г. Руза, ул. Социалистическая у д. 80













9. д. Новомихайловское (50:19:0060104054)





