



АДМИНИСТРАЦИЯ  
РУЗСКОГО МУНИЦИПАЛЬНОГО РАЙОНА  
МОСКОВСКОЙ ОБЛАСТИ

**ПОСТАНОВЛЕНИЕ**

от 23.10.2015 № 2003

**О проведении публичных слушаний  
по проекту планировки территории части микрорайона Восточный п. Тучково  
под размещение группы многоэтажных многоквартирных жилых домов  
на земельном участке с кадастровым номером 50:19:0020315:3939**

В целях информирования общественности, выявления общественного мнения, выработки предложений и рекомендаций, в соответствии со ст. 28 Градостроительного кодекса Российской Федерации, руководствуясь Уставом Рузского муниципального района, постановляю:

1. Провести публичные слушания по проекту планировки территории части микрорайона Восточный п. Тучково под размещение группы многоэтажных многоквартирных жилых домов на земельном участке с кадастровым номером 50:19:0020315:3939.

2. Создать комиссию по проведению публичных слушаний на территории Рузского муниципального района (Прилагается).

3. Назначить проведение публичных слушаний на 24.11.2015 г. в 15-00 часов по адресу: Московская область, п. Тучково, ул. Лебеденко, д.26 стр.2, актовый зал (администрация городского поселения Тучково). С материалами проекта можно ознакомиться в администрации Рузского муниципального района по адресу: г. Руза, ул. Солнцева, д. 11, каб. 314 и на официальном сайте администрации Рузского муниципального района [www.ruzaregion.ru](http://www.ruzaregion.ru) в разделе "Официальные документы" - "Постановления".

4. Предложения и замечания по вопросу, обсуждаемому на публичных слушаниях, заявки на участие в публичных слушаниях могут быть представлены в срок до 19.11.2015 в администрацию Рузского муниципального района по адресу: г. Руза, ул. Солнцева, д. 11, каб. 314.

5. Опубликовать настоящее постановление в газете "Красное знамя" и разместить на официальном сайте администрации Рузского муниципального района [www.ruzaregion.ru](http://www.ruzaregion.ru).

6. Контроль за исполнением настоящего постановления возложить на заместителя руководителя администрации Рузского муниципального района А.В. Рыбакова.

Руководитель администрации

М.В. Тарханов

Верно: Начальник общего отдела

Л.В. Спиридонова

Денисова О.А. 20-594





Приложение № 1

к постановлению администрации  
Русского муниципального района  
от 23.10.2015 № 2003

**Состав**

**комиссии по проведению публичных слушаний  
на территории Русского муниципального района**

**Председатель комиссии:**

Игнатков  
Алексей Владимирович

Первый заместитель руководителя администрации  
Русского муниципального района

**Заместитель председателя комиссии:**

Рыбаков  
Артем Владимирович

Заместитель руководителя администрации  
Русского муниципального района

**Секретарь комиссии:**

Денисова  
Ольга Александровна

Главный специалист жилищного отдела капитального  
ремонта и строительства Управления жилищно-  
коммунального хозяйства, администрации  
Русского муниципального района

**Члены комиссии:**

Корневская  
Людмила Петровна

Начальник Управления жилищно-коммунального  
хозяйства администрации Русского муниципального  
района

Кузьмина  
Оксана Сергеевна

Начальник отдела архитектуры администрации  
Русского муниципального района

Уварова  
Наталья Викторовна

Начальник жилищного отдела, капитального ремонта и  
строительства Управления жилищно-коммунального  
хозяйства администрации Русского муниципального  
района

Хамидуллина  
Елена Вячеславовна

Начальник отдела правового обеспечения  
администрации Русского муниципального района

Дитрих  
Наталья Владимировна

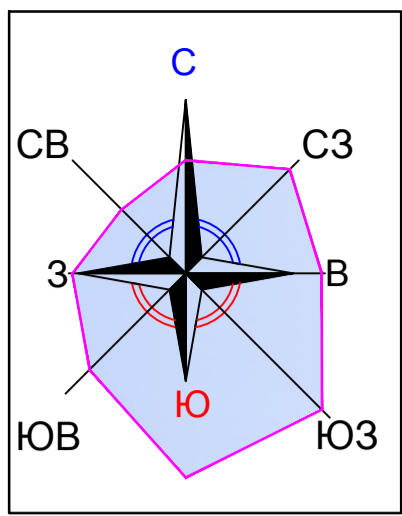
Начальник Территориального отдела Русского  
муниципального района Главного Управления  
архитектуры и градостроительства Московской области

Хайдаков  
Эфенди Юсупович

Руководитель администрации городского  
поселения Тучково

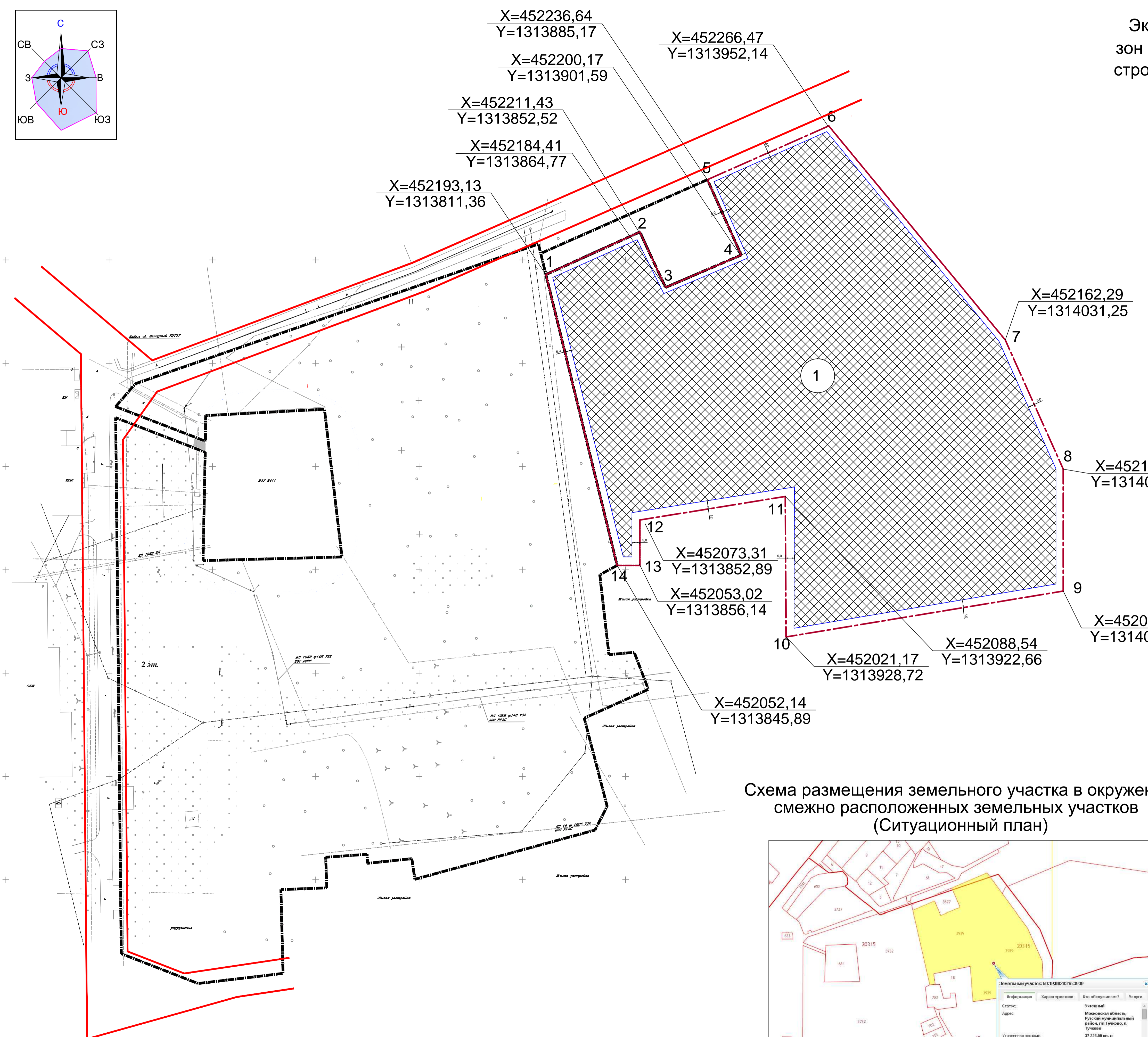
Букреев  
Сергей Иванович

Заместитель Руководителя администрации  
городского поселения Тучково



# Экспликация объектов капитального строительства, зон планируемого размещения объектов капитального строительства и мест допустимого размещения зданий, строений и сооружений

№ на плане	Наименование	Очередь стр-ва
1	Зона допустимого размещения зданий, строений, сооружений (многоэтажная жилая застройка, объекты инженерной инфраструктуры)	1

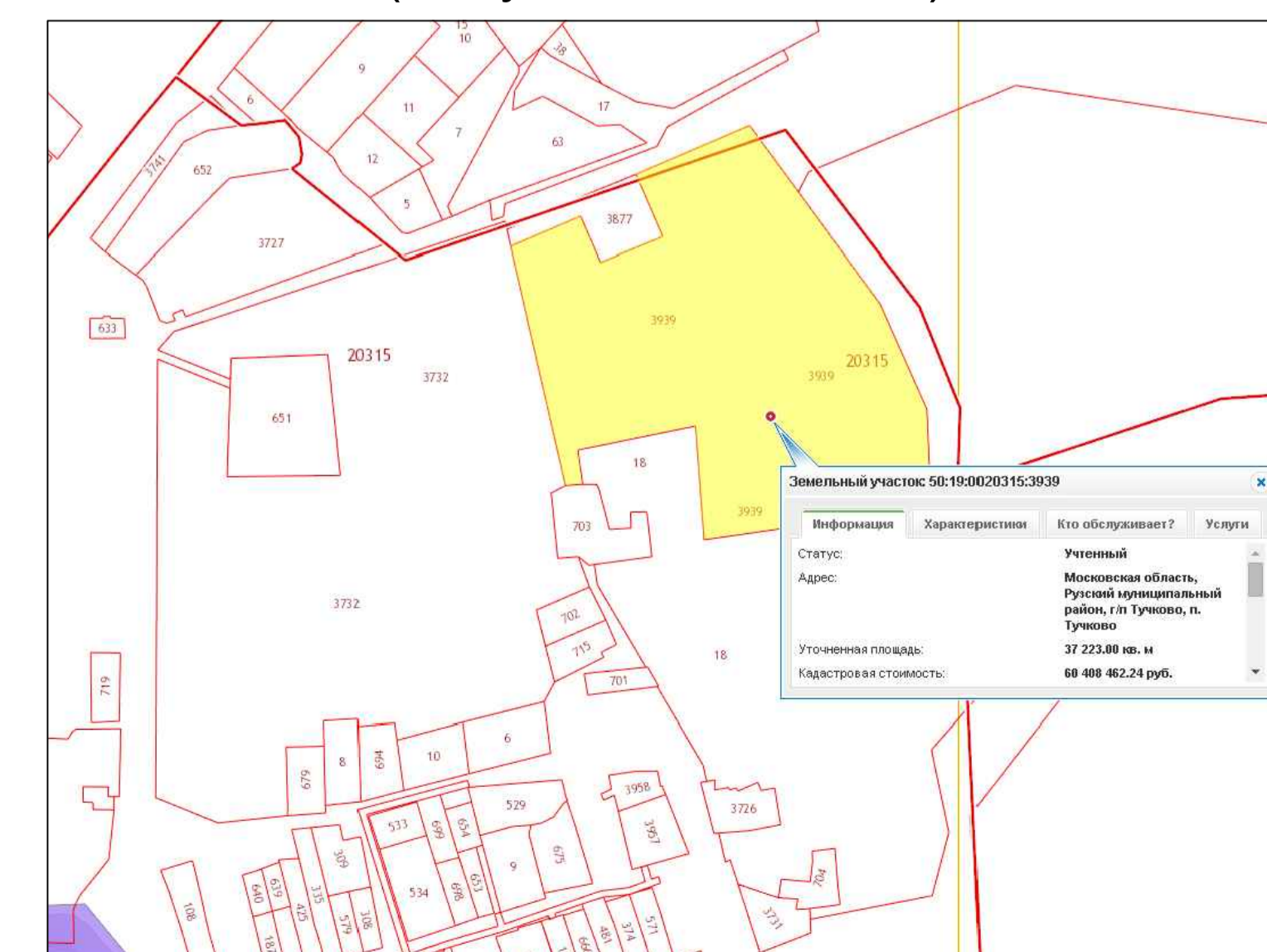


## Условные обозначения:

- Границы:
- земельного участка проектируемой жилой застройки
  - минимальный отступ от границ земельного участка
  - номер мест допустимого размещения объектов капитального строительства
  - Номера поворотных точек границы земельного участка
  - красные линии
  - места допустимого размещения объектов капитального строительства
  - расстояния от границ допустимого размещения объекта капитального строительства до границ участка

M1:1000 (система координат МСК-50)  
 Площадь земельного участка 37223м2.  
 Публичные сервитуты - отсутствуют  
 Градостроительный регламент - не разработан

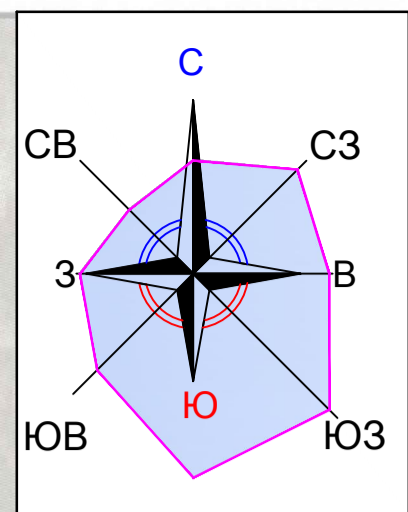
## Схема размещения земельного участка в окружении смежно расположенных земельных участков (Ситуационный план)



Чертеж градостроительного плана земельного участка разработан а топографической основе в масштабе (1:500), выполненной в 2014г.

(наименование кадастрового инженера)  
 Чертеж градостроительного плана земельного участка разработан ООО "Стройинвест-проект" (наименование организации)

Заказчик :ООО "ТехноСтройОлимп"				
Московская область, Рузский район, п. Тучково Земельный участок под к/п 50:19:0020315:3939				
Изм.	Кол.	Лист	№ док.	Дата
ГИП	Богомолов М.В.			
ГАП	Кузнецов Ю.Н.			
Проект планировки территории			Стадия	Лист
Градостроительный план земельного участка			ГПЗУ	Листов
M1:1000			ООО "Стройинвест-проект"	



# Условные обозначения:

## Границы:

- территории разработки проекта межевания
- формируемых земельных участков, планируемых для строительства
- зон действия публичных сервитутов

## Зон с особыми условиями использования территории:

- первого пояса зоны санитарной охраны подземного источника питьевого водоснабжения
- охранной зоны трансформаторной подстанции (планир.)
- санитарно-защитной зоны котельной (сущ.)

## Лини градостроительного регулирования:

- красные линии (планир.)
- линии отступа (планир.)

## Территории:

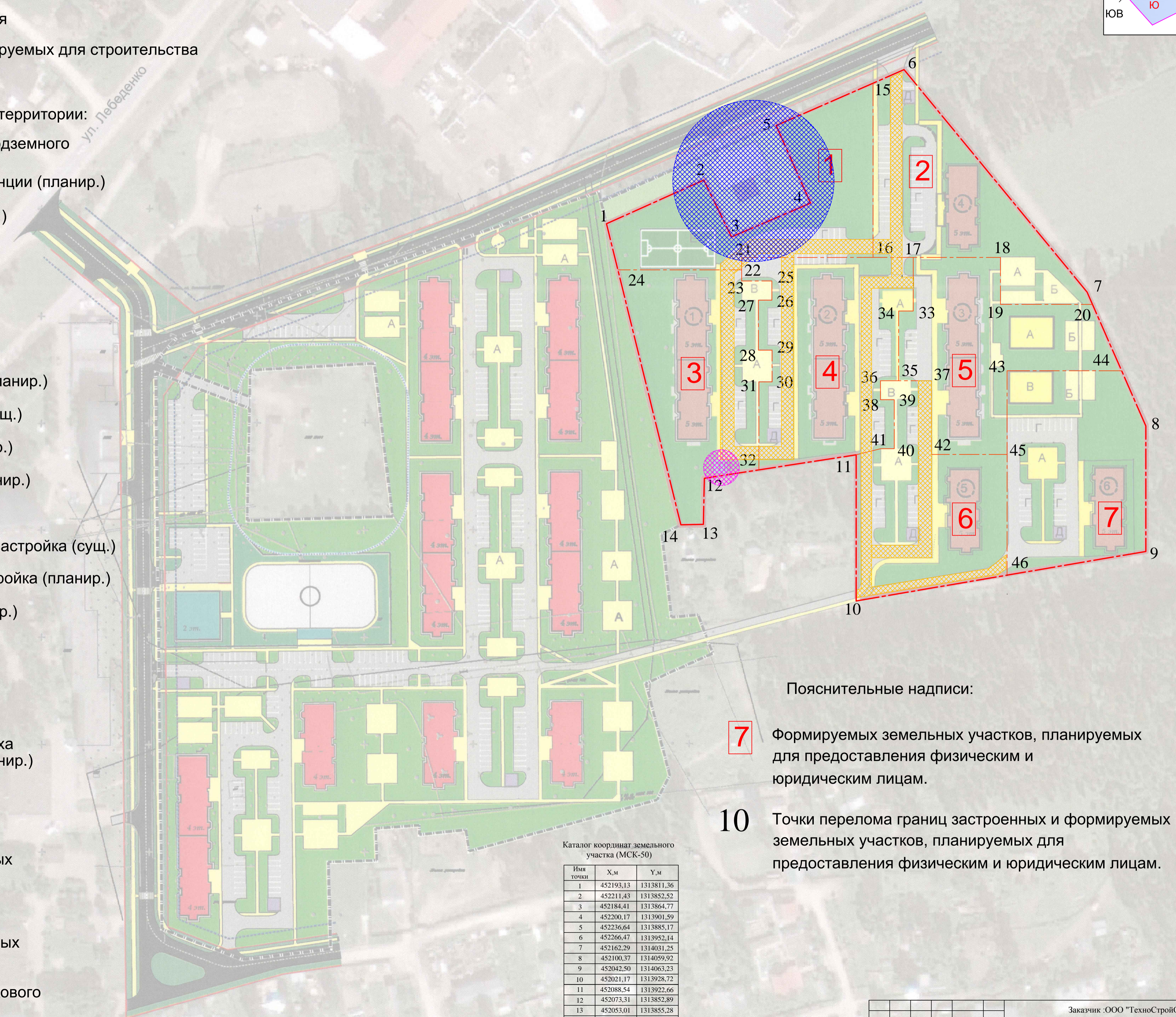
- рекреационно-спортивного назначения (планир.)
- под размещение модульной котельной (сущ.)
- озелененные общего пользования (планир.)
- покрытые газоном, благоустроенные (планир.)

## Объекты:

- четырехэтажная многоквартирная жилая застройка (сущ.)
- пятиэтажная многоквартирная жилая застройка (планир.)
- общественно-делового назначения (планир.)
- трансформаторные подстанции (планир.)
- модульная котельная (сущ.)
- хоккейная площадка (планир.)

## Транспортная инфраструктура:

- проезжие части улиц (реконстр.)
- проезжие части основных и второстепенных проездов (планир.)
- тротуары, пешеходные дорожки (планир.)
- тротуары с возможностью проезда пожарных автомобилей (планир.)
- гостевые автомобильные стоянки для легкового транспорта (планир.)
- пешеходные переходы (планир.)



Каталог координат земельного участка (МСК-50)

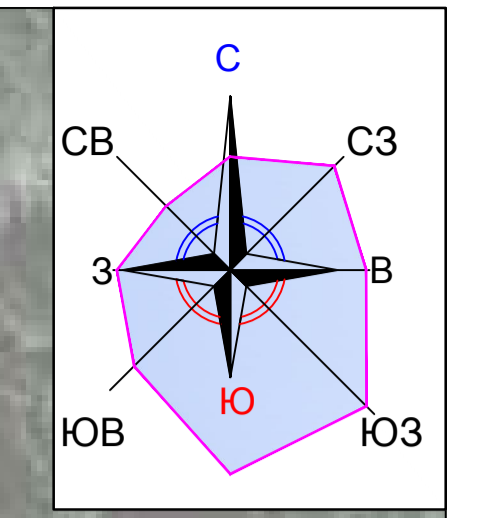
Имя точки	X <sub>м</sub>	Y <sub>м</sub>
1	452193,13	1313811,36
2	452211,43	1313852,52
3	452184,41	1313864,77
4	452200,17	1313901,59
5	452236,64	1313885,17
6	452266,47	1313952,14
7	452162,29	1314031,25
8	452100,37	1314059,92
9	452042,50	1314063,23
10	452021,17	1313928,72
11	452088,54	1313922,66
12	452073,31	1313852,89
13	452053,01	1313855,28
14	452052,14	1313845,89

## Пояснительные надписи:

- 7** Формируемых земельных участков, планируемых для предоставления физическим и юридическим лицам.
- 10** Точки перелома границ застроенных и формируемых земельных участков, планируемых для предоставления физическим и юридическим лицам.

				Заказчик :ООО "ТехноСтройОлимп"		
				Московская область, Рузский район, п. Тучково Земельный участок под к/п 50:19:0020315:3939		
Изм.	Кол.	Лист	№ док.	Подпись	Дата	
ГИП		Богомолов М.В.				Проект планировки территории
ГАП		Кузнецов Ю.Н.				
				Чертеж межевания территории		ООО "Стройинвест-проект"
				М1:1000		

ВЕДОМОСТЬ ЖИЛЫХ ЗДАНИЙ							
№ по плану	Обозначение типового проекта	Этажность	Количество		Площадь, кв. м		Строительный объем здания, куб. м.
			зданий	квартир	застройки	общая квартир	
1	5-х этажный 2-х секционный жил. дом	5	1	108	1072,56	3605,92	20790
2	5-х этажный 2-х секционный жил. дом	5	1	108	1072,56	3605,92	20790
3	5-х этажный 2-х секционный жил. дом	5	1	108	1072,56	3605,92	20790
4	5-х этажный 1 секционный жил. дом	5	1	54	546,6	1803,62	10732,5
5	5-х этажный 1 секционный жил. дом	5	1	54	546,6	1803,62	10732,5
6	5-х этажный 1 секционный жил. дом	5	1	54	546,6	1803,62	10732,5
ВСЕГО			6	486	4857,48	16228,62	94567,5



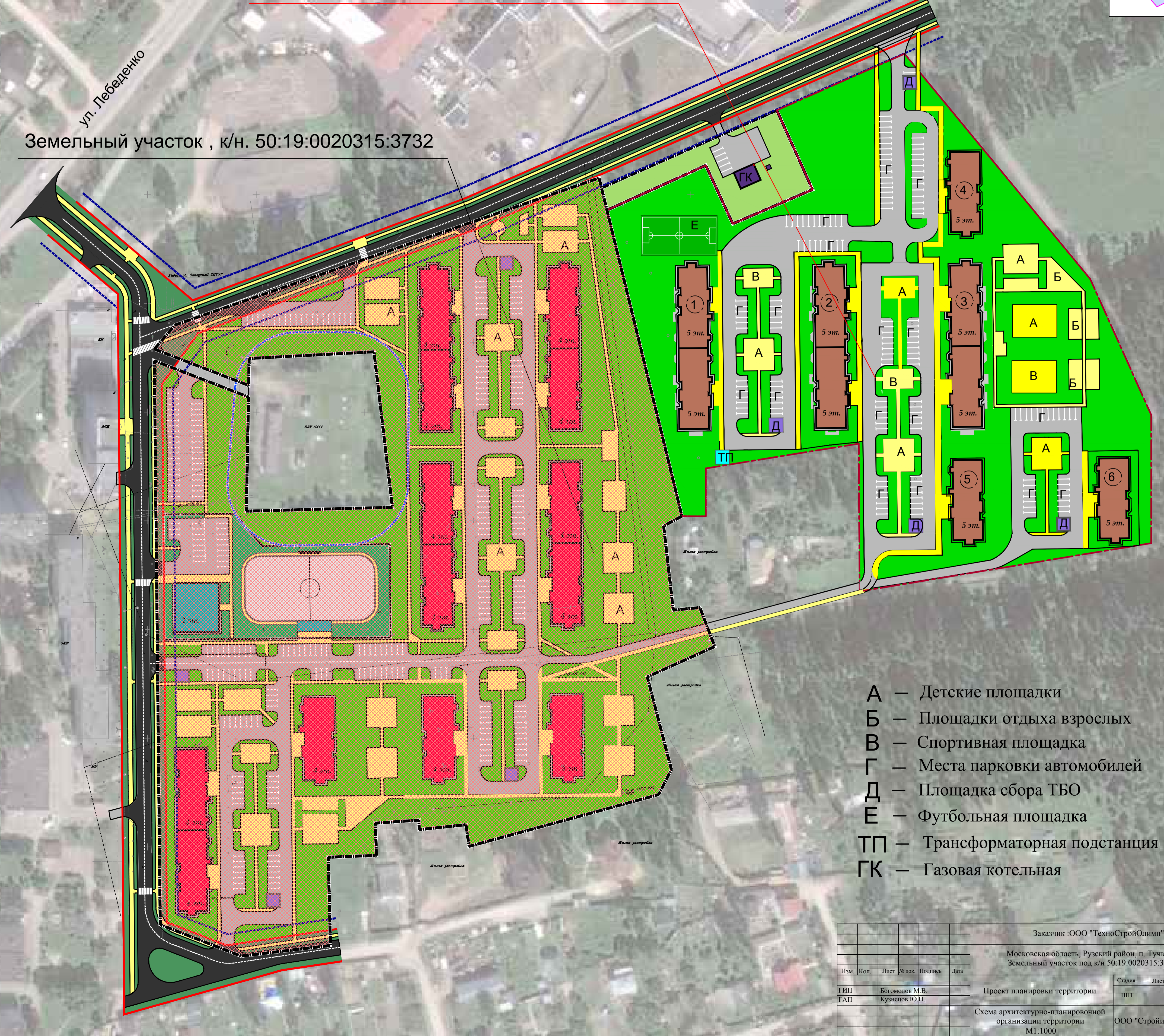
Земельный участок , к/н. 50:19:0020315:3939

Земельный участок , к/н. 50:19:0020315:3732

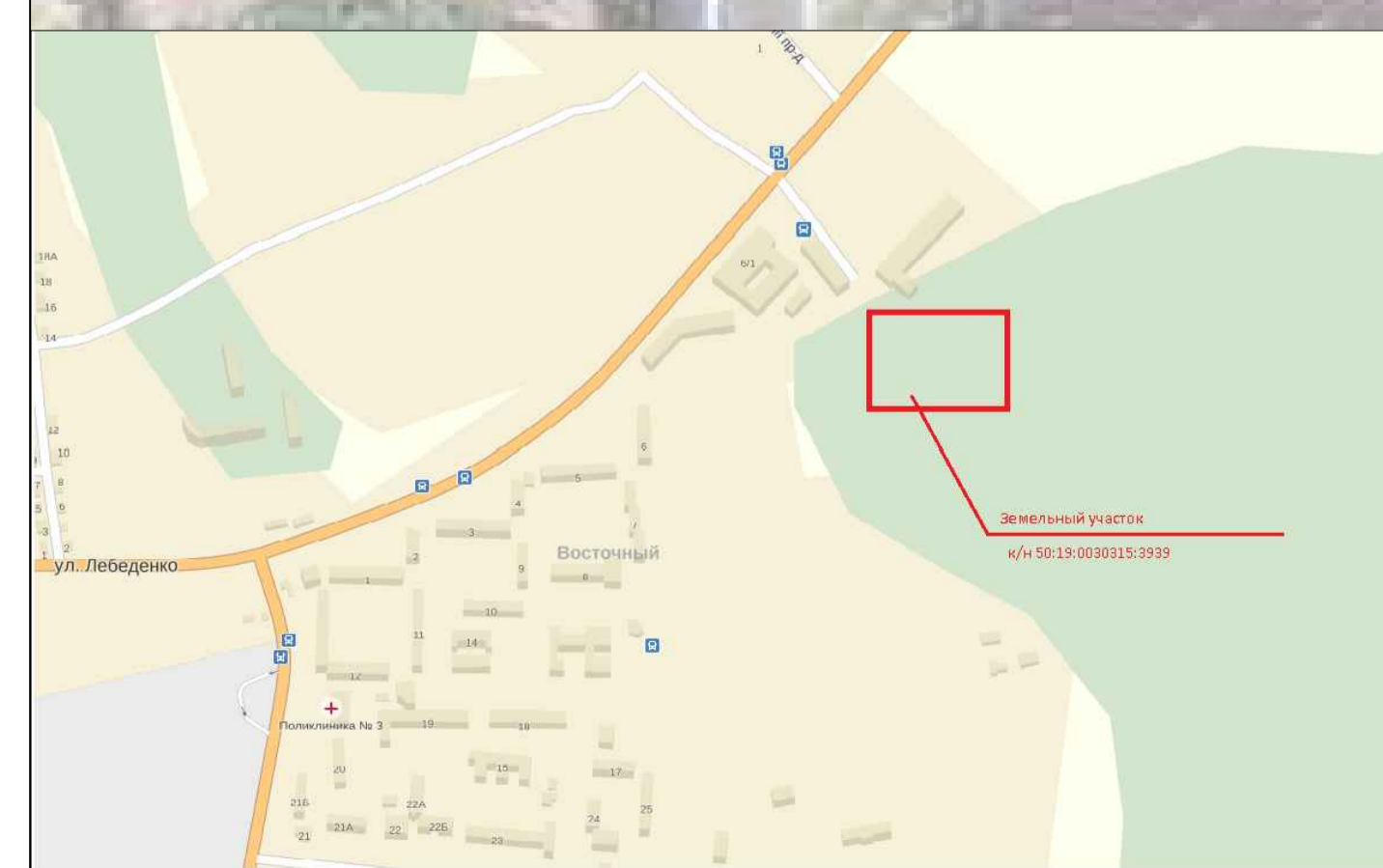
ул. Лебедеенко

**Условные обозначения:**

- Границы:**
- земельного участка проектируемой жилой застройки
  - земельного участка существующей жилой застройки
  - первого пояса зоны санитарной охраны подземного источника питьевого водоснабжения
- Лини градостроительного регулирования:**
- красные линии (планир.)
  - линии отступа (планир.)
- Территории:**
- рекреационно-спортивного назначения (планир.)
  - под размещение модульной котельной (сущ.)
  - озелененные общего пользования (планир.)
  - покрытые газомом, благоустроенные (планир.)
- Объекты:**
- четырёхэтажная многоквартирная жилая застройка (сущ.)
  - пятиэтажная многоквартирная жилая застройка (планир.)
  - общественно-делового назначения (планир.)
  - трансформаторные подстанции (планир.)
  - модульная котельная (сущ.)
  - хоккейная площадка (планир.)
  - площадки: детские, спортивные, для отдыха взрослого населения, хозяйственные (планир.)
- Транспортная инфраструктура:**
- проезжие части улиц (реконстр.)
  - проезжие части основных и второстепенных проездов (планир.)
  - тротуары , пешеходные дорожки (планир.)
  - тротуары с возможностью проезда пожарных автомобилей(планир.)
  - гостевые автомобильные стоянки для легкового транспорта (планир.)
  - пешеходные переходы(планир.)



- А — Детские площадки
- Б — Площадки отдыха взрослых
- В — Спортивная площадка
- Г — Места парковки автомобилей
- Д — Площадка сбора ТБО
- Е — Футбольная площадка
- ТП — Трансформаторная подстанция
- ГК — Газовая котельная



Заказчик :ООО "ТехноСтройОлимп"					
Московская область, Рузский район, п. Тучково Земельный участок под к/н 50:19:0020315:3939					
Изм.	Кол.	Лист	№ док.	Подпись	Дата
Г/АП			Богданов М.В. Кузнецов Ю.Н.		
Проект планировки территории					Страница
Схема архитектурно-планировочной организации территории					Лист
М1:1000					Листов
					ООО "Стройинвест-проект"