

ОБЩЕСТВО С ОГРАНИЧЕННОЙ ОТВЕТСТВЕННОСТЬЮ  
«АРХИТЕКТУРНО-СТРОИТЕЛЬНАЯ ГРУППА»

Юридический адрес: 143000, Московская область, г. Можайск, ул. Переяслав-Хмельницкого, дом 40  
Тел.: (49638)74-405, (967)115-65-28, (968)754-21-80 E-mail: [as\\_gp@inbox.ru](mailto:as_gp@inbox.ru)  
Свидетельство СРО №П.037.50.5683.10.2011 от 10.10.2011г.

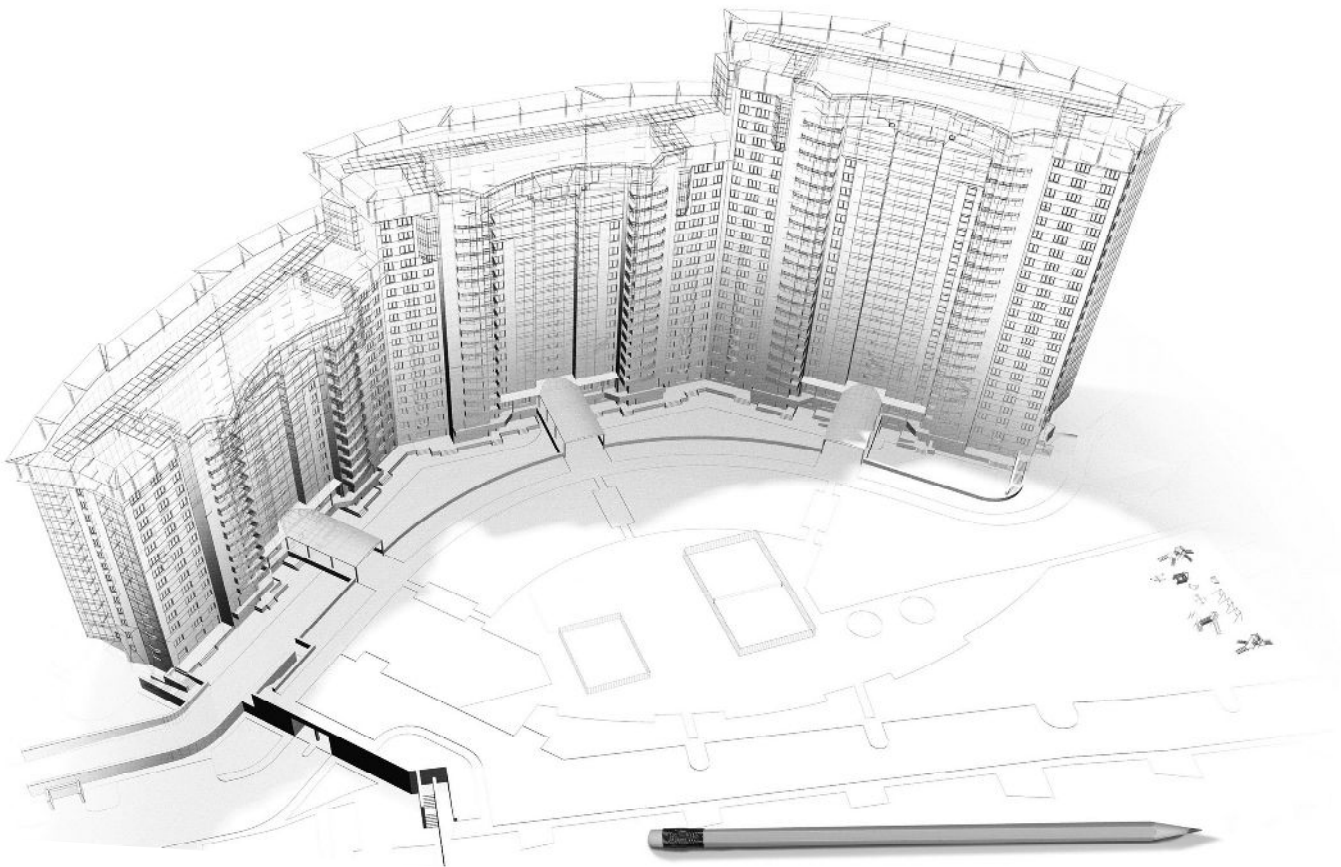
Заказчик: Администрация Рузского муниципального района  
Московской области

ЭСКИЗНОЕ ПРЕДЛОЖЕНИЕ ПО ОФОРМЛЕНИЮ ФАСАДОВ ДЛЯ  
РАЗМЕЩЕНИЯ РЕКЛАМНЫХ КОНСТРУКЦИЙ  
по адресу: Московская область, г. Руза, ул. Солнцева

Эскизный проект

Архитектурно-планировочные решения

Шифр: №86/12-2015-ЭП



МОЖАЙСК 2015

ОБЩЕСТВО С ОГРАНИЧЕННОЙ ОТВЕТСТВЕННОСТЬЮ  
«АРХИТЕКТУРНО-СТРОИТЕЛЬНАЯ ГРУППА»

---

Юридический адрес: 143000, Московская область, г. Можайск, ул. Переяслав-Хмельницкого, дом 40  
Тел.: (49638)74-405, (967)115-65-28, (968)754-21-80 E-mail: [as\\_gp@inbox.ru](mailto:as_gp@inbox.ru)  
Свидетельство СРО №П.037.50.5683.10.2011 от 10.10.2011г.

Заказчик: Администрация Рузского муниципального района  
Московской области

ЭСКИЗНОЕ ПРЕДЛОЖЕНИЕ ПО ОФОРМЛЕНИЮ ФАСАДОВ ДЛЯ  
РАЗМЕЩЕНИЯ РЕКЛАМНЫХ КОНСТРУКЦИЙ  
по адресу: Московская область, г. Руза, ул. Солнцева

Эскизный проект

Архитектурно-планировочные решения

Шифр: №86/12-2015-ЭП

Директор

С.Г.Шагольчин

Главный инженер проекта

Н.И. Россихина

МОЖАЙСК 2015

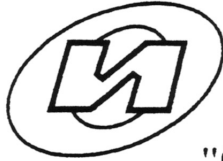
Содержание раздела «Архитектурно-планировочные решения»

№ п/п	Наименование	Лист
	Содержание раздела	3
	Гарантийная запись	4
Пояснительная записка		
1	Исходно-разрешительная документация	8
2	Категория земель	8
3	Функциональное назначение объекта	8
4	Концепция развития территорий	8
Графическая часть		
	Улица Социалистическая, д.24 анализ	11
	Улица Социалистическая, д.24 предложение	12
	Улица Солнцева, д.22 анализ	13
	Улица Солнцева, д.22 предложение	14
	Улица Солнцева, д.20 анализ	15
	Улица Солнцева, д.20 предложение	16
	Улица Солнцева, д.6 анализ	17
	Улица Солнцева, д.6 предложение	18
	Улица Солнцева, д.5 анализ	19
	Улица Солнцева, д.5 предложение	20
	Улица Солнцева, д.4; д.4а анализ	21
	Улица Солнцева, д.4; д.4а предложение	22
	Улица Солнцева, д.3 анализ	23
	Улица Солнцева, д.3 предложение	24
	Улица Красная, д.1 анализ	25
	Улица Красная, д.1 предложение	26
	Площадь Партизан, д.1 анализ	27
	Площадь Партизан, д.1 предложение	28
	Площадь Партизан, д.4 анализ	29
	Площадь Партизан, д.4 предложение	30
	Площадь Партизан, д.6 анализ	31
	Площадь Партизан, д.6 предложение	32
	Площадь Партизан, д.5; д.5а анализ	33
	Площадь Партизан, д.5; д.5а предложение	34
	Площадь Партизан, д.3 анализ	35
	Площадь Партизан, д.3 предложение	36
	Улица Солнцева, д.2 анализ	37
	Улица Солнцева, д.2 предложение	38
	Автобусная остановка анализ	39
	Автобусная остановка предложение	40
	Площадь Партизан, д.7 анализ	41
	Площадь Партизан, д.7 предложение	42

№ подл. ПОДПИСАТЕЛЬ ВЗАИМ. ПИВ. №

						Пояснительная записка ПЗ	Лист
Изм.	кол.уч.	Лист	№док.	Подп.	Дата		3





Саморегулируемая организация, основанная на членстве лиц, осуществляющих подготовку проектной документации, регистрационный номер в государственном реестре СРО-П-037-26102009

некоммерческое партнерство саморегулируемая организация

**"Объединение инженеров проектировщиков"**

107023, г. Москва, пл. Журавлёва, д. 2, стр. 2, этаж 5, пом. 1  
г. Москва

www.obeng.ru  
www.proekt.obeng.ru

10 октября 2011 г.

# СВИДЕТЕЛЬСТВО

О ДОПУСКЕ К ОПРЕДЕЛЕННОМУ ВИДУ ИЛИ ВИДАМ РАБОТ,  
КОТОРЫЕ ОКАЗЫВАЮТ ВЛИЯНИЕ НА БЕЗОПАСНОСТЬ  
ОБЪЕКТОВ КАПИТАЛЬНОГО СТРОИТЕЛЬСТВА

№ П.037.50.5683.10.2011

Выдано члену саморегулируемой организации

**Общество с ограниченной ответственностью  
"Архитектурно-Строительная Группа"**

ОГРН 1115075001909, ИНН 5028021440  
143200, Московская область, г. Можайск, ул. Дмитрия Пожарского, д.1

Основание выдачи Свидетельства:  
протокол заседания Совета Партнерства от 04 октября 2011 г. № 29222-10-2011/П

Настоящим Свидетельством подтверждается допуск к работам, указанным в приложении к настоящему Свидетельству, которые оказывают влияние на безопасность объектов капитального строительства.

Начало действия с 10 октября 2011 г.  
Свидетельство без приложения не действительно.  
Свидетельство выдано без ограничения срока и территории его действия.

Президент

А.В. Попета



№ подл. ПОДПИСАТЕЛЬ ВЗЫМ. ПЛ. В. №

Изм.	кол.уч.	Лист	№док	Подп.	Дата

Пояснительная записка

ПЗ

Лист

5

ПРИЛОЖЕНИЕ

к Свидетельству о допуске к определенному  
виду или видам работ, которые оказывают  
влияние на безопасность объектов  
капитального строительства  
от « 10 » октября 2011 г.  
№ П.037.50.5683.10.2011

ВИДЫ

работ, которые оказывают влияние на безопасность объектов капитального  
строительства (кроме особо опасных и технически сложных объектов, объектов  
использования атомной энергии) и о допуске к которым член  
Некоммерческого партнерства саморегулируемой организации  
"Объединение инженеров проектировщиков"  
**Общество с ограниченной ответственностью**  
**"Архитектурно-Строительная Группа"**  
имеет Свидетельство

№	Наименование вида работ
1.	Работы по подготовке схемы планировочной организации земельного участка:
1.1.	Работы по подготовке генерального плана земельного участка
1.2.	Работы по подготовке схемы планировочной организации трассы линейного объекта
1.3.	Работы по подготовке схемы планировочной организации полосы отвода линейного сооружения
2.	Работы по подготовке архитектурных решений
3.	Работы по подготовке конструктивных решений
4.	Работы по подготовке сведений о внутреннем инженерном оборудовании, внутренних сетях инженерно-технического обеспечения, о перечне инженерно-технических мероприятий:
4.1.	Работы по подготовке проектов внутренних инженерных систем отопления, вентиляции, кондиционирования, противодымной вентиляции, теплоснабжения и холодоснабжения
4.2.	Работы по подготовке проектов внутренних инженерных систем водоснабжения и канализации
4.5.	Работы по подготовке проектов внутренних диспетчеризации, автоматизации и управления инженерными системами
4.6.	Работы по подготовке проектов внутренних систем газоснабжения
5.	Работы по подготовке сведений о наружных сетях инженерно-технического обеспечения, о перечне инженерно-технических мероприятий:
5.1.	Работы по подготовке проектов наружных сетей теплоснабжения и их сооружений
5.2.	Работы по подготовке проектов наружных сетей водоснабжения и канализации и их сооружений
5.7.	Работы по подготовке проектов наружных сетей газоснабжения и их сооружений
6.	Работы по подготовке технологических решений:
6.1.	Работы по подготовке технологических решений жилых зданий и их комплексов
6.2.	Работы по подготовке технологических решений общественных зданий и сооружений и их комплексов



Страница 1 из 2

№ подл. ПОДПИСАТЕЛЬ ВЗАИМ. ПИР. №

Изм.	кол.уч.	Лист	№док.	Подп.	Дата
------	---------	------	-------	-------	------

Пояснительная записка

ПЗ

Лист

6

6.8	Работы по подготовке технологических решений производственных зданий и сооружений и их комплексов
6.9	Работы по подготовке технологических решений объектов сельскохозяйственного назначения и их комплексов
6.9	Работы по подготовке технологических решений объектов сбора, обработки, хранения, переработки и утилизации отходов и их комплексов
6.12	Работы по подготовке технологических решений объектов очистных сооружений и их комплексов
9.	Работы по подготовке проектов мероприятий по охране окружающей среды
10.	Работы по подготовке проектов мероприятий по обеспечению пожарной безопасности
11.	Работы по подготовке проектов мероприятий по обеспечению доступа маломобильных групп населения
13.	Работы по организации подготовки проектной документации, привлекаемым застройщиком или заказчиком на основании договора юридическим лицом или индивидуальным предпринимателем (генеральным проектировщиком)

Общество с ограниченной ответственностью "Архитектурно-Строительная Группа" вправе заключать договоры по осуществлению организации работ по подготовке проектной документации, стоимость которых по одному договору не превышает 5 000 000 (Пять миллионов) рублей.

Президент

А.В. Попета



Страница 2 из 2

№ подл. ПОДПИСАТЕЛЬ ВЗАИМ. ПИ В. №

						Пояснительная записка		Лист	
						ПЗ		7	
Изм.	кол.уч.	Лист	№док	Подп.	Дата				

### 1. Исходно-разрешительная документация

Документ на основании которого принято решение о разработке проекта:

- Программа развития Рузского муниципального района Московской области
- Договор №111/09-2015 на выполнение работ по разработке эскизного предложения по оформлению фасадов для размещения рекламных конструкций по адресу: Московская область, г. Руза, ул.Солнцева.

При разработке эскизного проекта были использованы материалы:

- Фотографические материалы;
- Градостроительная документация;
- Генеральный план (проект)

### 2. Функциональное назначение объекта

Эскизным проектом предусмотрена разработка вариантов оформления фасадов зданий по улице Солнцева города Руза, в том числе варианты размещения рекламных конструкций и информационных табличек, предложения по цветовому решению.

Проектная документация разработана в соответствии с заданием на проектирование, градостроительным регламентом, техническими регламентами, в том числе устанавливающими требования по обеспечению безопасного использования прилегающих к ним территорий, и с соблюдением технических условий.

### 3. Концепция развития территорий.

Объектом проектирования является одна из центральных улиц, расположенная в городе Руза, Московская Область, Рузский район, на расстоянии 110 км от Москвы. Основными транспортными артериями, которые ведут в город, является федеральная трасса А-108, Волоколамское шоссе, дорога Можайск-Руза, а также дорога Руза-Колюбакино. С запада на восток город пересекает река Руза.

Город Руза имеет исторически сложившийся генеральный план с центрорадиальной структурой, с преобладанием малоэтажной застройки. Основным местом «притяжения» для жителей и гостей, и историческим центром города является улица Солнцева.

Внешний облик улицы представляет собой классический образец исторической застройки небольших уездных городов середины 18 века. Высота зданий не превышает двух этажей. Фасады зданий имеют характерный лепной декор, представленный карнизами, наличниками, фризами и другими, характерными для классической архитектуры середины

№ подл. ПОДПИСАТЕЛЬ ВЗАИМ. ПЛ. №

						Пояснительная записка ПЗ	Лист
Изм.	кол.уч.	Лист	№док.	Подп.	Дата		8



18 века элементами. Застройка плотная, вдоль красных линий улицы, здания примыкают друг к другу вплотную. Цветовая гамма отличается разнообразием, преобладают чистые яркие цвета, такие как желтый, голубой, синий и другие.

Функциональное назначение зданий типично для компактных небольших городов Российской Федерации. На улице расположены магазины, офисы компаний, отделения банков, кафе, рестораны, предприятия бытового обслуживания населения и др.

Улица Солнцева является центральной улицей города, является его «лицом» для гостей и жителей. Гармоничность архитектуры улицы, ее самобытность и выразительность нарушают установленные на исторических зданиях рекламные вывески, поставленные на тротуаре штендеры, которые мешают движению пешеходов, неуместная отделка фасадов, сплошное оклеивание окон рекламными материалами.

Отсутствие единой концепции оформления фасадов зданий уменьшает привлекательность города для проживающих в нем граждан, способствует неправильному эстетическому воспитанию подрастающего поколения, является отрицательным фактором для инвестиций в городскую инфраструктуру, не способствует развитию малого и крупного бизнеса в Рузском муниципальном районе, ограничивает рост туристического потока в город.

Для продвижения города как экологически чистого туристического центра Рузского муниципального района, повышения привлекательности города в медийной среде, Администрацией города были заказаны работы по созданию брэнда «Руза Заповедная», в котором были разработаны универсальные логотипы, сувенирная продукция, подобрана цветовая и шрифтовая гамма для оформления рекламных и информационных материалов, и другие элементы дизайна. На основе разработанного и утвержденного жителями города и Администрацией стиля оформления («брэндбук»), для решения сложившейся проблемы, указанной выше, было принято решение о разработке единой концепции оформления городских пространств, которая отвечает всем современным мировым требованиям об эстетическом и визуальном восприятии города.

Эскизным проектом предусмотрено:

- разработка концепции размещения рекламных и информационных вывесок, кронштейнов;
- «Корректировка» существующего цветового решения фасадов зданий по улице Солнцева;
- Разработка рекомендаций по демонтажу не соответствующих утвержденному стилю оформления фасадов зданий рекламных конструкций, световых коробов, сплошного оклеивания окон.

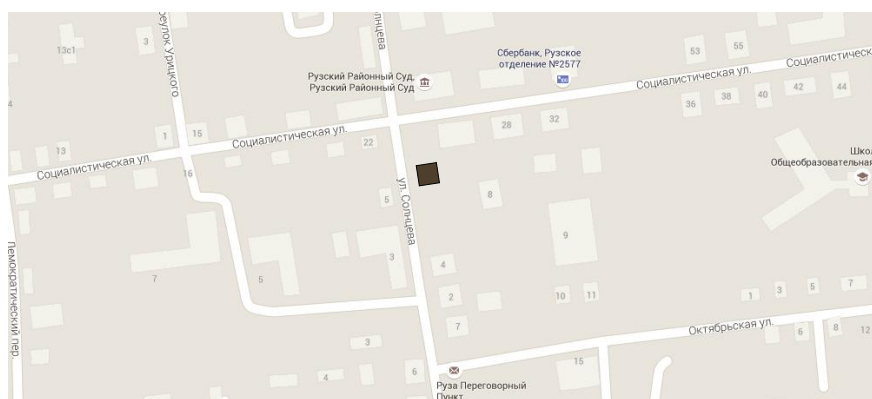
						Пояснительная записка ПЗ	Лист 9
Изм.	кол.уч.	Лист	№док	Подп.	Дата		

Резюмируя все предложенные проектом решения, следует сделать вывод, что осуществление всех проектных предложений будет способствовать гармоничному развитию города, повысит удобство пользования пешеходными путями движения, позволит практически исключить дорожно-транспортные происшествия с участием пешеходов, подчеркнет высокий статус экологически чистого исторического поселения, и особый исторический статус рассматриваемой в эскизном проекте улицы, повысит привлекательность поселка для инвесторов и новых жителей, будет способствовать гармоничному эстетическому воспитанию подрастающего поколения.

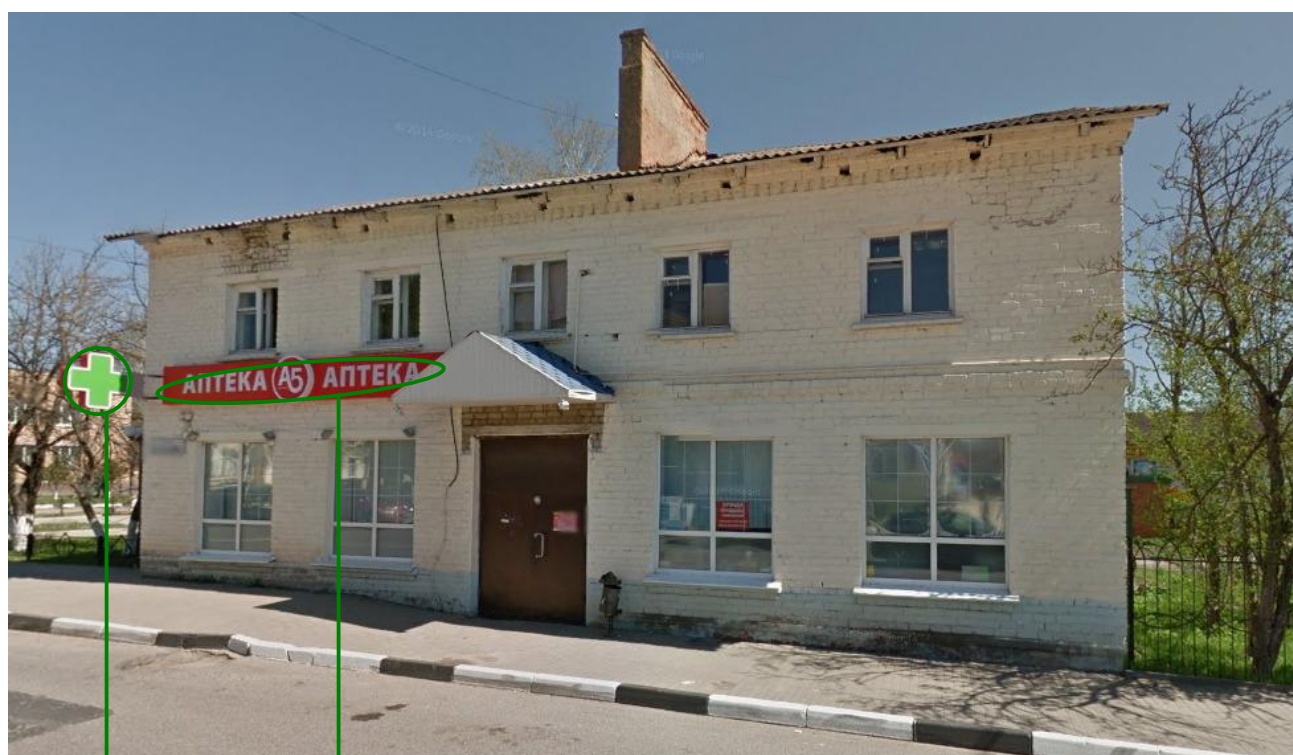
№ подл. ПОДСИДКА БЭМ-ПР. №

						Пояснительная записка ПЗ	Лист
Изм.	кол.уч.	Лист	№док.	Подп.	Дата		10

# Схема размещения анализируемого здания расположенного по адресу: Московская область, г.Руза, ул.Социалистическая, д.24



Фотофиксация существующего положения



Световой короб аптеки является принятым стандартом

Пример хорошего размещения подложка размещена в пределах фриза и ее размеры являются оптимальными относительно объема здания

						Заказчик: Администрация Рузского муниципального района Московской области					
Изм.	Код	Лист	Ндк.	Подпись	Дата				Стадия	Лист	Листов
ГИП		Россихина Н.И.		<i>Рос</i>	23.12.15				П	11	42
Нач.отд.		Лукашевич И.Э.		<i>ИЭ</i>	23.12.15						
Разраб.		Лукашевич И.Э.		<i>ИЭ</i>	23.12.15						
						улица Социалистическая, д.24					

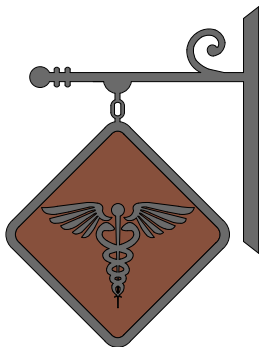


1 Объемные буквы (Цвет "Белый"  
Шрифт "Fedra Sans Pro Bold")

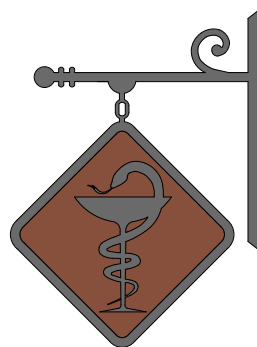
2 Панель-кронштейн с  
креплением к стене

3 Указатель улицы и  
номера дома

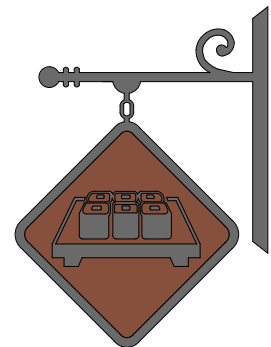
Панель-кронштейн  
"Аптека 1"  
М 1:20



Панель-кронштейн  
"Аптека 2"  
М 1:20

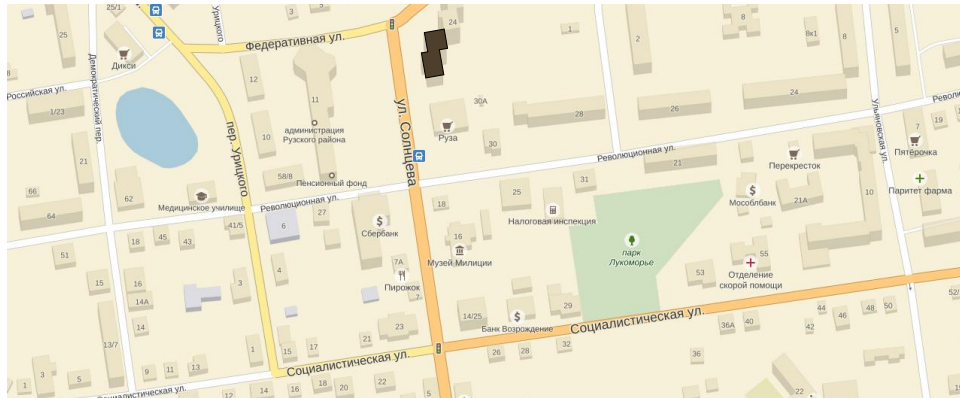


Панель-кронштейн  
"Суши"  
М 1:20



						Заказчик: Администрация Рузского муниципального района Московской области			
Изм.	Код	Лист	Ндок.	Подпись	Дата				Стадия
ГИП		Россихина Н.И.		<i>Рос</i>	23.12.15	Эскизное предложение по оформлению фасадов	П	12	42
Нач.отд.		Лукашевич И.Э.		<i>ИЭ</i>	23.12.15				
Разраб.		Лукашевич И.Э.		<i>ИЭ</i>	23.12.15				
						улица Социалистическая, д.24 М 1:100			

# Схема размещения анализируемого здания расположенного по адресу: Московская область, г.Руза, ул.Солнцева, д.22



## Фотофиксация существующего положения



Подложка не соответствует утвержденной концепции и подлежит замене

Примеры удачного размещения, однако вывеска должна соответствовать утвержденной концепции улицы

Запрещено использование световых коробов

						Заказчик: Администрация Рузского муниципального района Московской области			
Изм.	Код	Лист	№ док.	Подпись	Дата				Стадия
ГИП		Россихина Н.И.		<i>Рос</i>	23.12.15	Эскизное предложение по оформлению фасадов	П	13	42
Нач.отд.		Лукашевич И.Э.		<i>И.Э.</i>	23.12.15				
Разраб.		Лукашевич И.Э.		<i>И.Э.</i>	23.12.15				
						улица Солнцева, д.22 			



- 1 Объемные буквы  
Цвет "Белый"  
Шрифт "Fedra Sans Pro Bold"
- 2 Указатель улицы и  
номера дома

Изм.	Код	Лист	Идент.	Подпись	Дата
ГИП		Россихина Н.И.		<i>Рос</i>	23.12.15
Нач.отд.		Лукашевич И.Э.		<i>И.Э.</i>	23.12.15
Разраб.		Лукашевич И.Э.		<i>И.Э.</i>	23.12.15

Заказчик: Администрация Рузского муниципального района  
Московской области

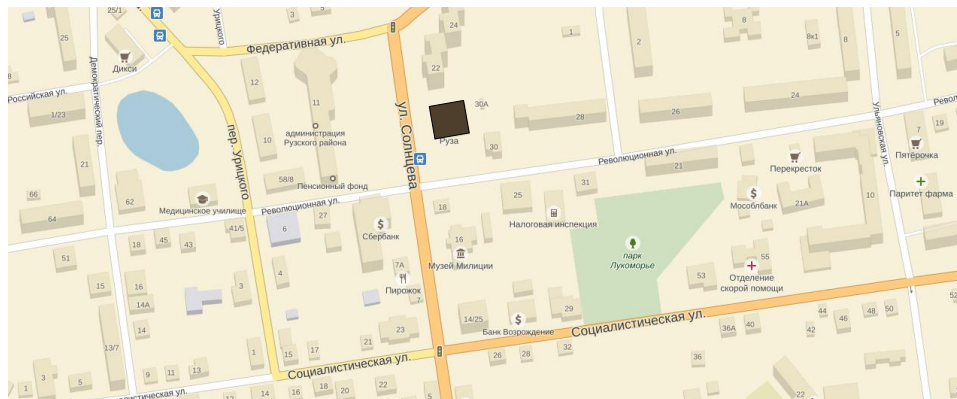
Эскизное предложение по оформлению фасадов

улица Солнцева, д.22  
М 1:100

Стадия	Лист	Листов
П	14	42



# Схема размещения анализируемого здания расположенного по адресу: Московская область, г.Руза, ул.Солнцева, д.20



## Фотофиксация существующего положения



Вывеска нарушает целостность восприятия фасада

Световой короб аптеки является принятым стандартом

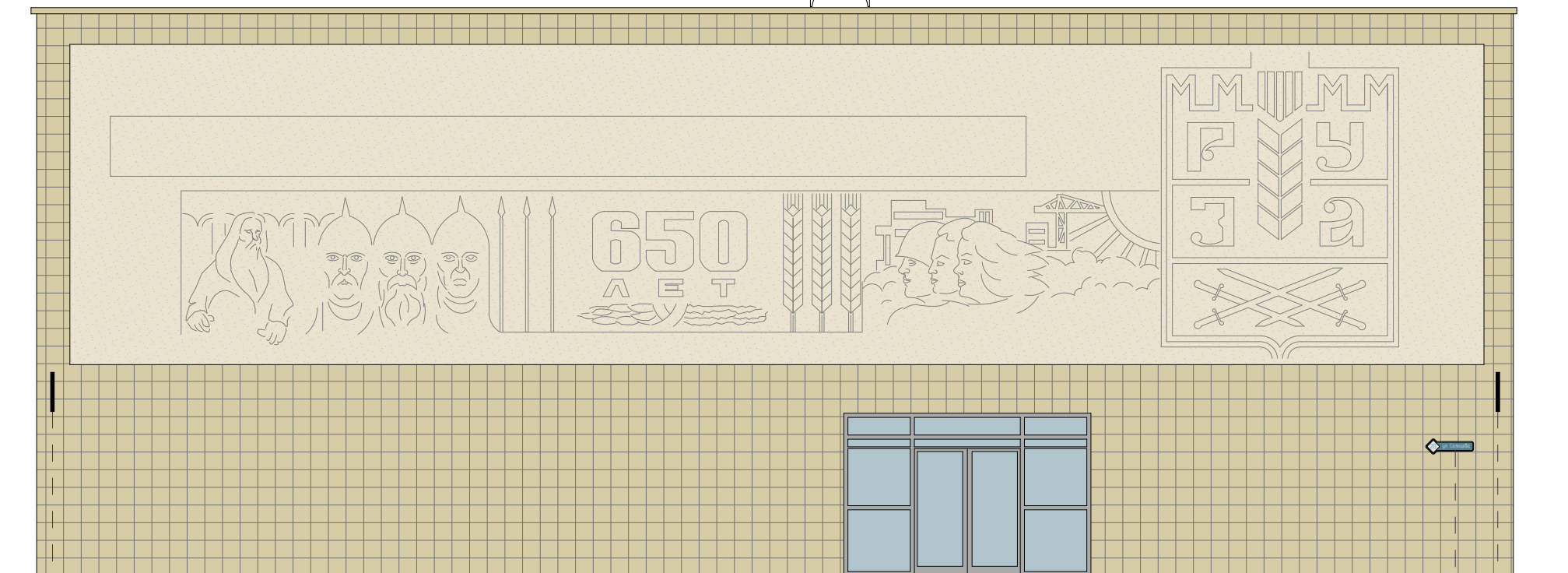
Подложки нарушают композицию фасада и не соответствуют утвержденной концепции

Штендеры запрещены

Панель -кронштейн не соответствует утвержденной концепции и подлежит замене

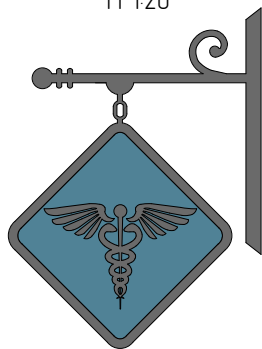
						Заказчик: Администрация Рузского муниципального района Московской области			
Изм.	Код	Лист	№ док.	Подпись	Дата				Стадия
ГИП		Россихина Н.И.		<i>Рос</i>	23.12.15	Эскизное предложение по оформлению фасадов	П	15	42
Нач.отд.		Лукашевич И.Э.		<i>И.Э.</i>	23.12.15				
Разраб.		Лукашевич И.Э.		<i>И.Э.</i>	23.12.15				
						улица Солнцева, д.20			

# ТОРГОВЫЙ ДОМ РУЗА - 3

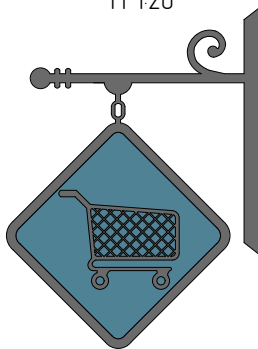


1

Панель-кронштейн  
"Аптека"  
М 1:20



Панель-кронштейн  
"Торговый центр"  
М 1:20



1 Панель-кронштейн с креплением к стене

2 Указатель улицы и номера дома

3 Объемные буквы цвет "Белый"

Шрифт "Fedra Sans Pro Bold"

2

1

Изм.	Код	Лист	Инд.	Подпись	Дата
ГИП		Россихина Н.И.		<i>Рос</i>	23.12.15
Нач.отд.		Лукашевич И.Э.		<i>ИЭ</i>	23.12.15
Разраб.		Лукашевич И.Э.		<i>ИЭ</i>	23.12.15

Заказчик: Администрация Рузского муниципального района  
Московской области

Эскизное предложение по оформлению фасадов

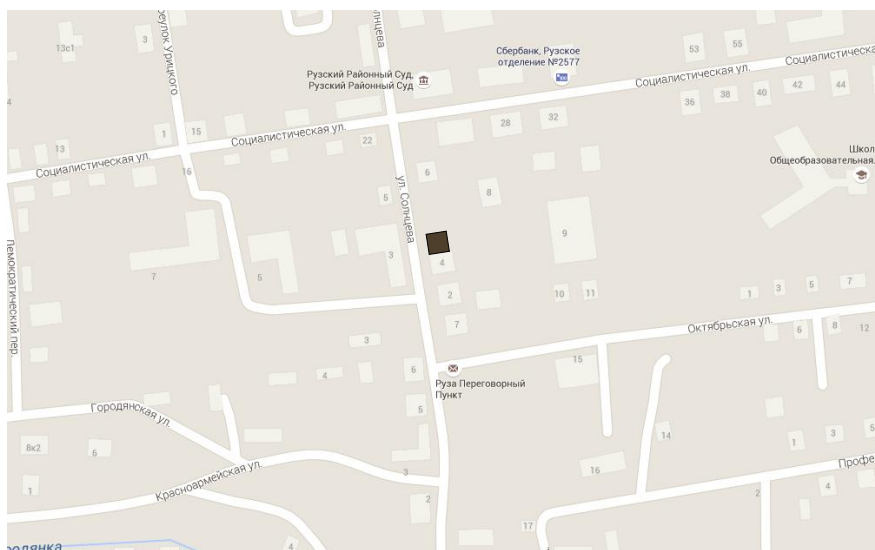
улица Солнцева, д.20  
М 1:100

Стадия	Лист	Листов
П	16	42

ООО  
АГРУПП  
Архитектурно-строительная группа



Схема размещения анализируемого здания  
расположенного по адресу:  
Московская область, г.Руза, ул.Солнцева, д.6



Фотофиксация существующего положения

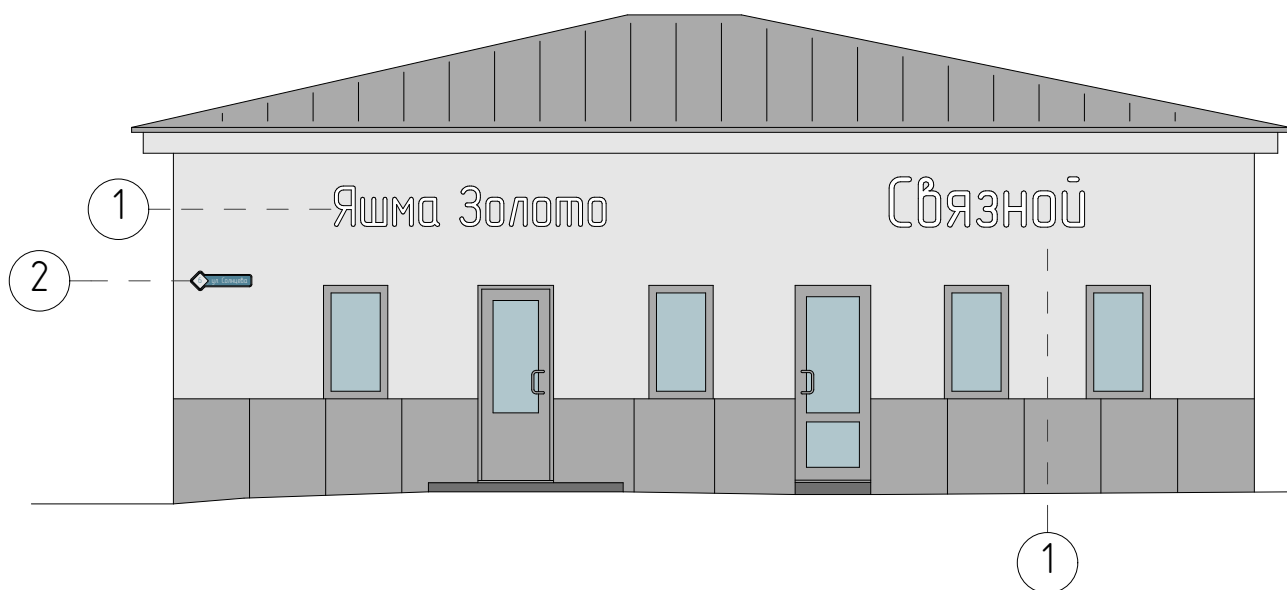


Вывеска не сочетается со сложившейся цветовой гаммой

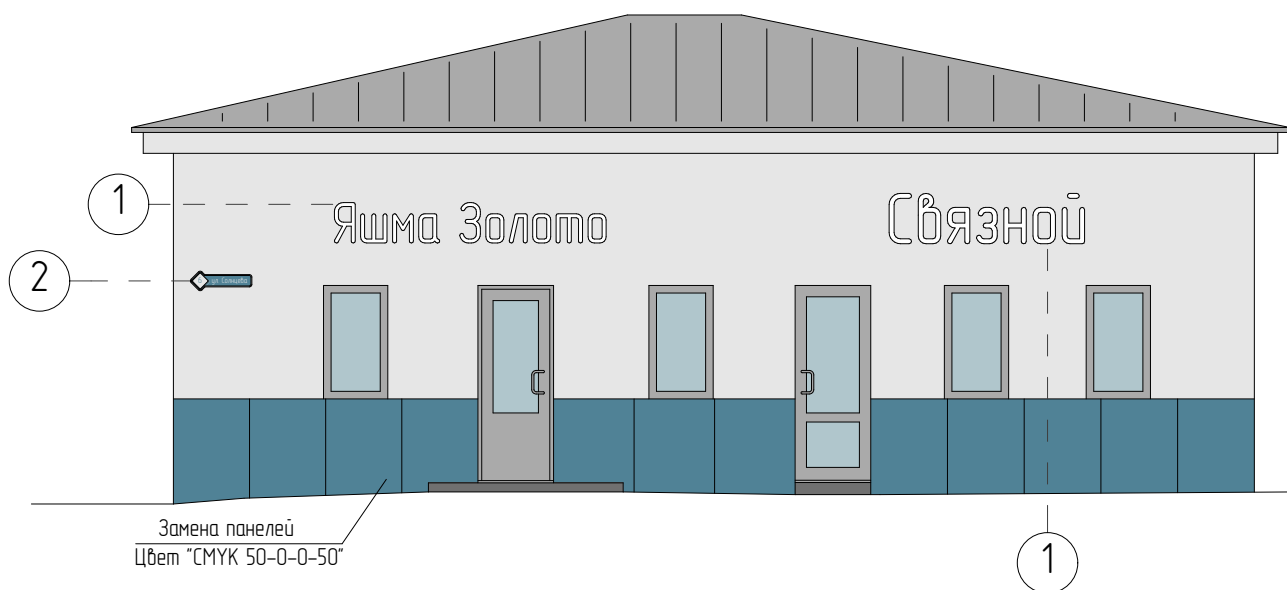
Пример хорошего размещения – цветовая гамма сочетается с элементами здания и гармонично сочетается в композиции фасада.

						Заказчик: Администрация Рузского муниципального района Московской области					
Изм.	Код	Лист	Ндк.	Подпись	Дата				Стадия	Лист	Листов
ГИП		Россихина Н.И.		<i>Рос</i>	23.12.15				П	17	42
Нач.отд.		Лукашевич И.Э.		<i>ИЭ</i>	23.12.15						
Разраб.		Лукашевич И.Э.		<i>ИЭ</i>	23.12.15						
						улица Солнцева, д.6					

## Вариант 1



## Вариант 2

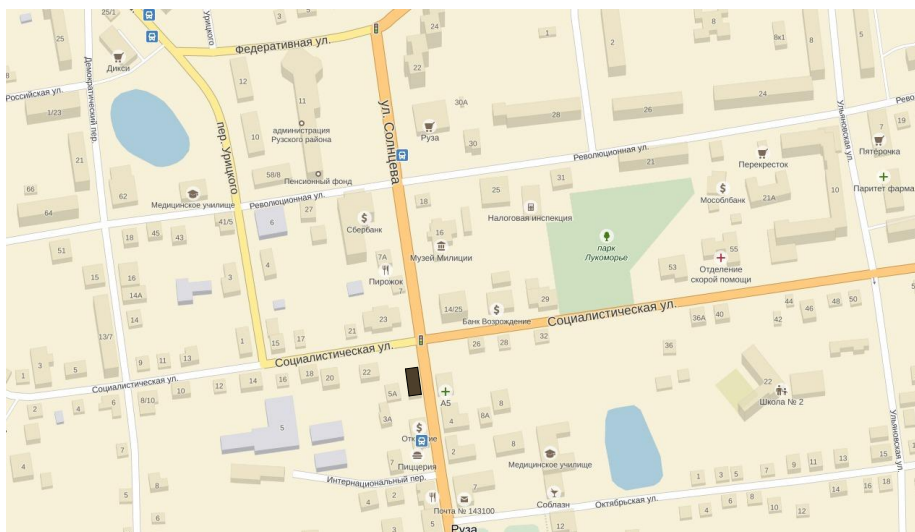


1 Объемные буквы Цвет "Белый" Шрифт "Fedra Sans Pro Bold"

2 Указатель улицы и номера дома

						Заказчик: Администрация Рузского муниципального района Московской области			
Изм.	Код	Лист	Ндок.	Подпись	Дата				Стадия
ГИП		Россихина Н.И.		<i>Рос</i>	23.12.15	Эскизное предложение по оформлению фасадов	П	18	42
Нач.отд.		Лукашевич И.Э.		<i>ИЭ</i>	23.12.15				
Разраб.		Лукашевич И.Э.		<i>ИЭ</i>	23.12.15				
						улица Солнцева, д.6 М 1:100			

Схема размещения анализируемого здания  
расположенного по адресу:  
Московская область, г.Руза, ул.Солнцева, д.5

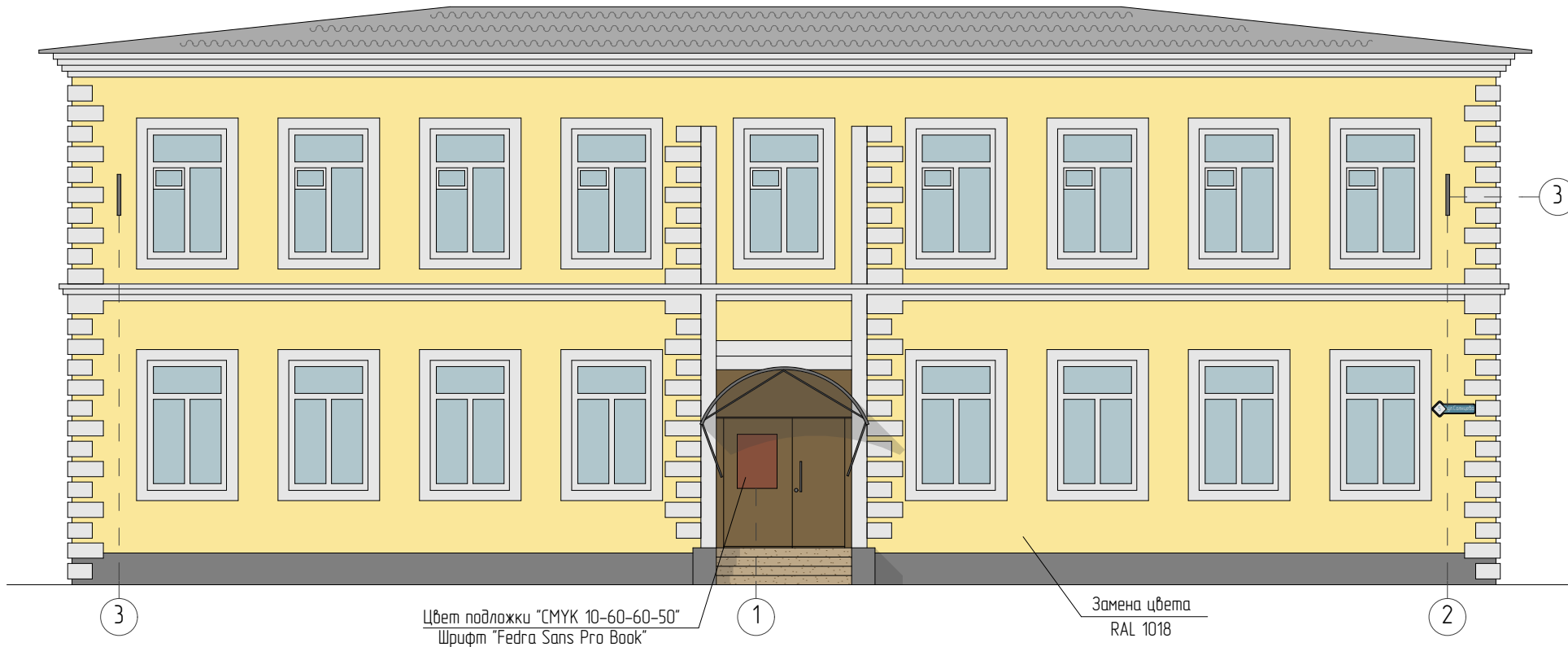


Фотофиксация существующего положения



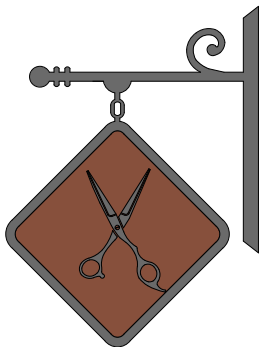
Панель-кронштейн не соответствует  
утвержденной концепции и подлежит  
демонтажу(замене)

						Заказчик: Администрация Рузского муниципального района Московской области			
Изм.	Код	Лист	№ док.	Подпись	Дата				Стадия
ГИП		Россихина Н.И.		<i>Рос</i>	23.12.15	Эскизное предложение по оформлению фасадов	П	19	42
Нач.отд.		Лукашевич И.Э.		<i>И.Э.</i>	23.12.15				
Разраб.		Лукашевич И.Э.		<i>И.Э.</i>	23.12.15				
						улица Солнцева, д.5 			

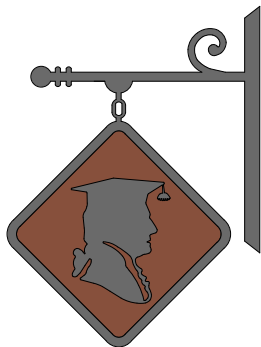


1 Режим работы 2 Указатель улицы и номера дома 3 Панель-кронштейн с креплением к стене

Панель-кронштейн  
"Парикмахерская"  
М 1:20



Панель-кронштейн  
"Адвокат"  
М 1:20



Изм.	Код	Лист	Инд.	Подпись	Дата
ГИП		Россихина Н.И.		<i>Рос</i>	23.12.15
Нач.отд.		Лукашевич И.Э.		<i>ИЭ</i>	23.12.15
Разраб.		Лукашевич И.Э.		<i>ИЭ</i>	23.12.15

Заказчик: Администрация Рузского муниципального района  
Московской области

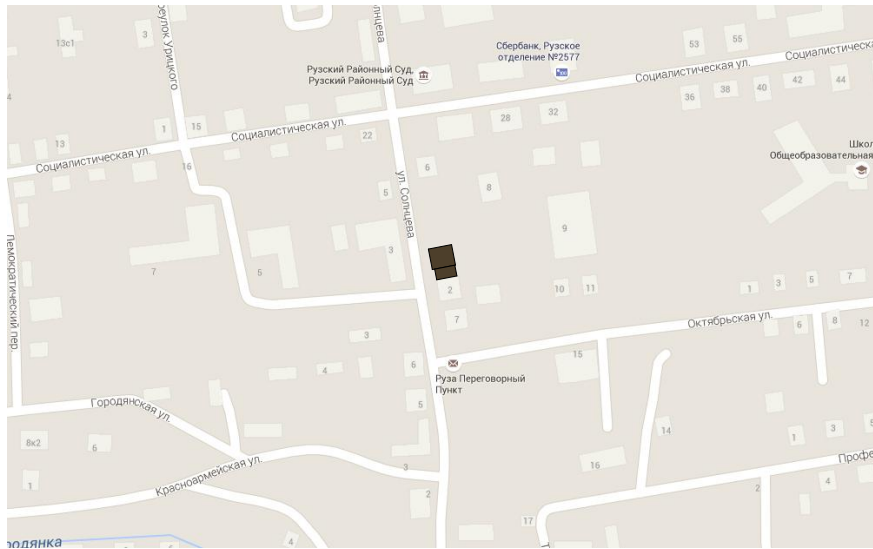
Эскизное предложение по оформлению фасадов

улица Солнцева, д.5  
М 1:100

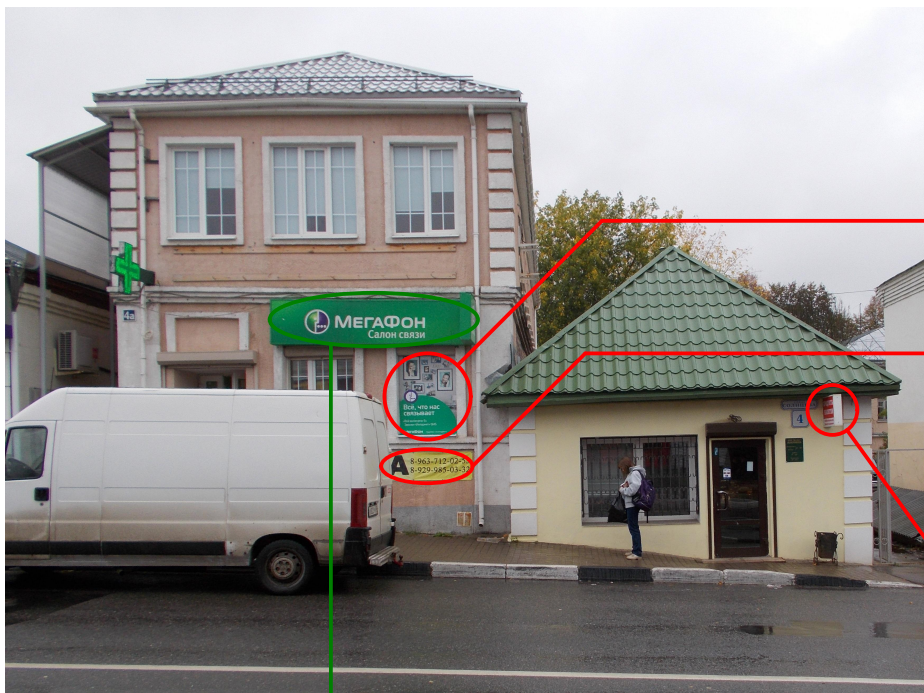
Стадия	Лист	Листов
П	20	42



# Схема размещения анализируемых зданий расположенных по адресам: Московская область, г. Руза, ул. Солнцева, д.4 и д.4а



## Фотофиксация существующего положения



Глухая оклейка окон не допустима

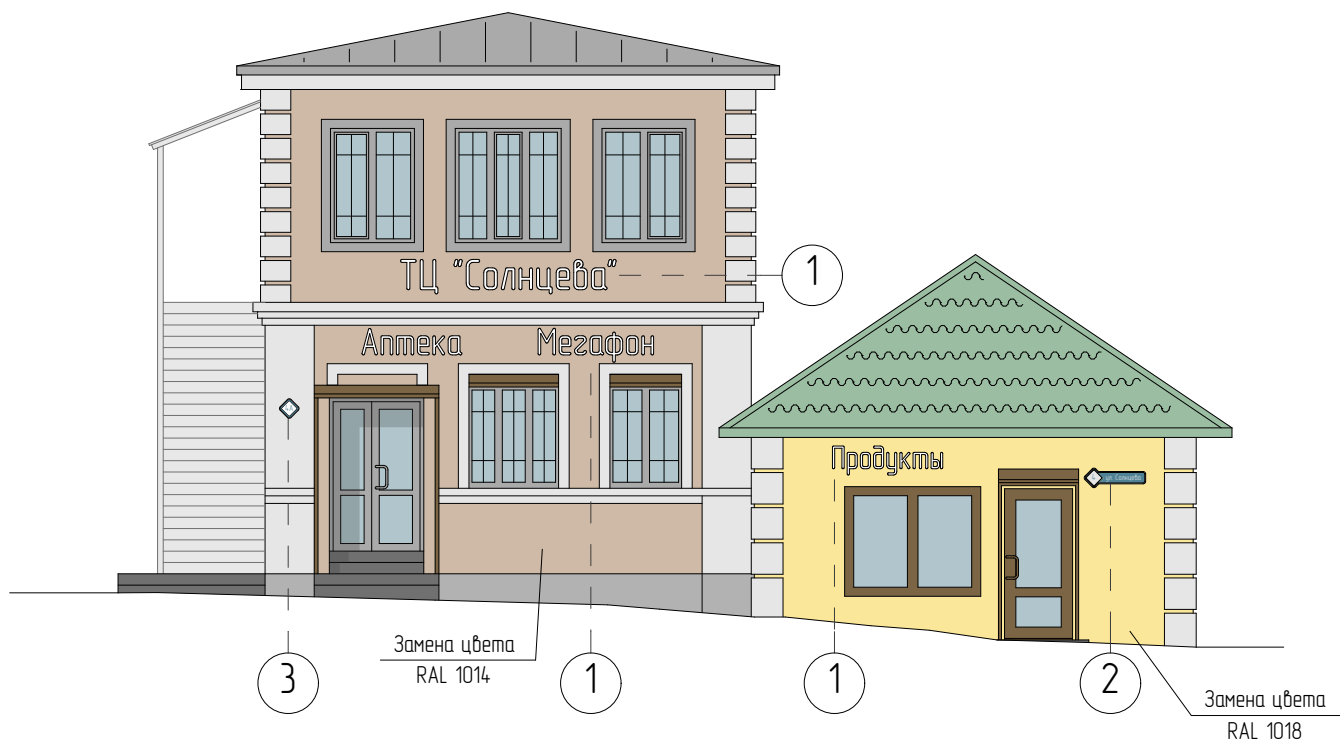
Рекламный баннер нарушает целостность восприятия фасада здания

Панель -кронштейн не соответствует утвержденной концепции и подлежит демонтажу (замене)

Пример возможного размещения, так как подложка подчеркивает линии фасада, однако вывеска смещена вправо относительно центральной оси здания и нарушает целостное восприятие фасада

						Заказчик: Администрация Рузского муниципального района Московской области			
Изм.	Код	Лист	Ндок.	Подпись	Дата				Стадия
ГИП		Россихина Н.И.		<i>Рос</i>	23.12.15	Эскизное предложение по оформлению фасадов	П	21	42
Нач.отд.		Лукашевич И.Э.		<i>ИЭ</i>	23.12.15				
Разраб.		Лукашевич И.Э.		<i>ИЭ</i>	23.12.15				

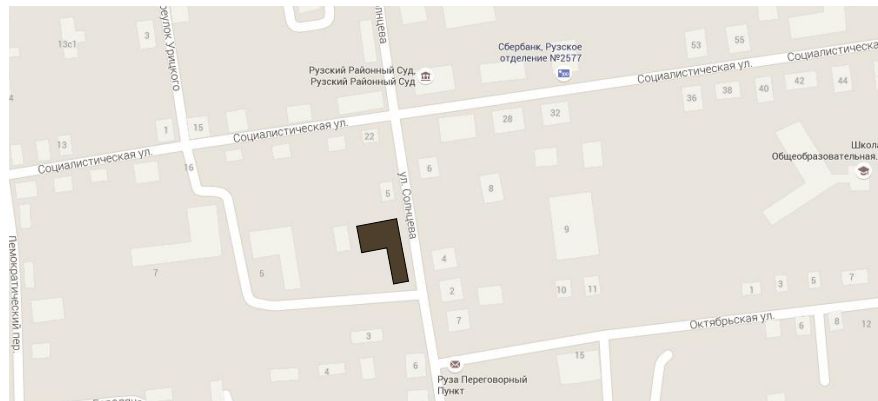
улица Солнцева, д.4; д.4а.



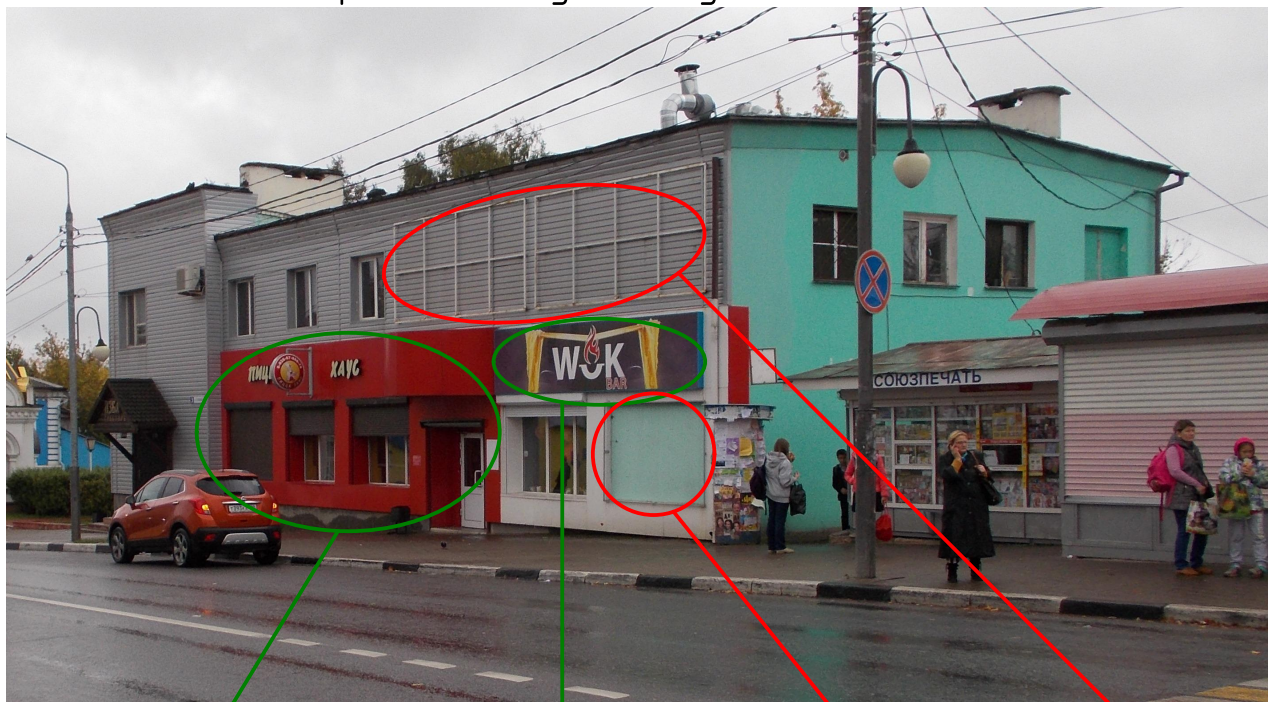
- 1 Объемные буквы (Цвет "Белый" Шрифт "Fedra Sans Pro Bold")
- 2 Указатель улицы и номера дома
- 3 Указатель номера дома

						Заказчик: Администрация Рузского муниципального района Московской области			
Изм.	Код	Лист	Ндок.	Подпись	Дата				Стадия
ГИП		Россихина Н.И.		<i>Рос</i>	23.12.15	Эскизное предложение по оформлению фасадов	П	22	42
Нач.отд.		Лукашевич И.Э.		<i>И.Э.</i>	23.12.15				
Разраб.		Лукашевич И.Э.		<i>И.Э.</i>	23.12.15				
						улица Солнцева, д.4; д.4а. М 1:100			

# Схема размещения анализируемого здания расположенного по адресу: Московская область, г.Руза, ул.Солнцева, д.3



Фотофиксация существующего положения



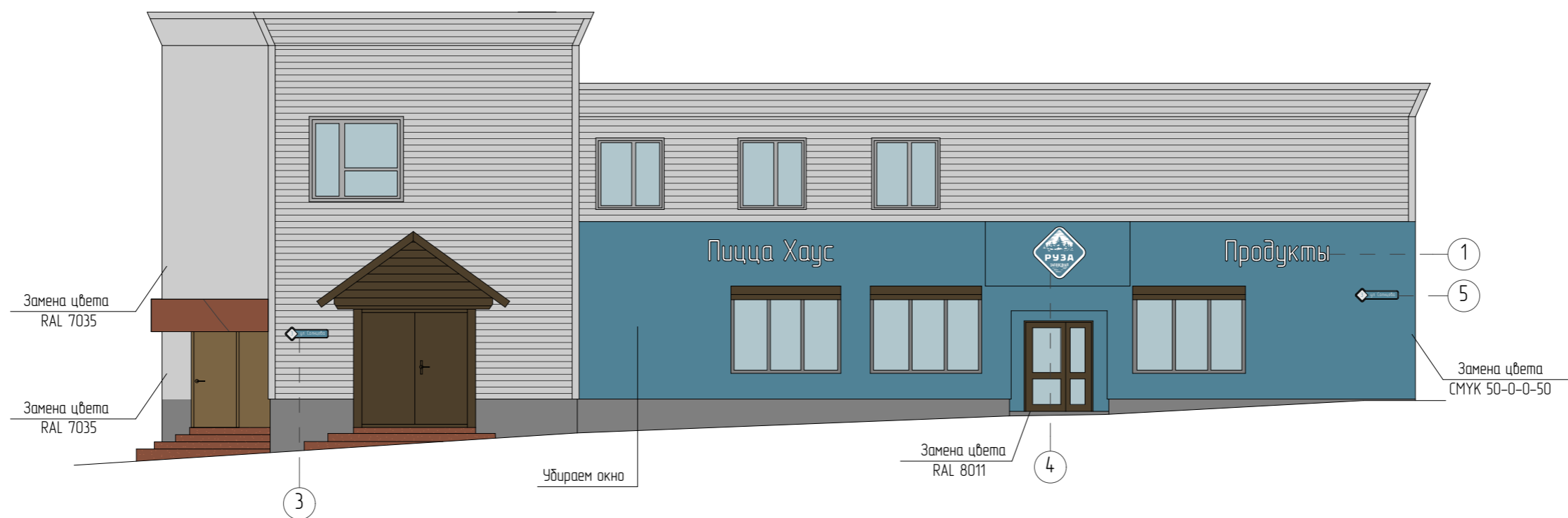
Удачный пример решения фасадной части в одном стиле, однако она не до конца сочетается с остальной частью здания.

Пример хорошего размещения, подложка закрывает условный фриз здания и повторяет его линии, однако не соответствует сложившейся цветовой гамме.

Глухая оклейка окон не допустима, рекомендуется использовать фальш-окно либо закрыть материалом фасада

Подложка закрывает значительную часть здания, что не рекомендуется

						Заказчик: Администрация Рузского муниципального района Московской области					
Изм.	Код	Лист	Ндок.	Подпись	Дата				Стадия	Лист	Листов
ГИП		Россихина Н.И.		<i>Рос</i>	23.12.15				П	23	42
Нач.отд.		Лукашевич И.Э.		<i>И.Э.</i>	23.12.15						
Разраб.		Лукашевич И.Э.		<i>И.Э.</i>	23.12.15						
улица Солнцева, д.3											




1 Объемные буквы  
Цвет "Белый"  
Шрифт "Fedra Sans Pro Bold"

2 Прямоугольный входной навес

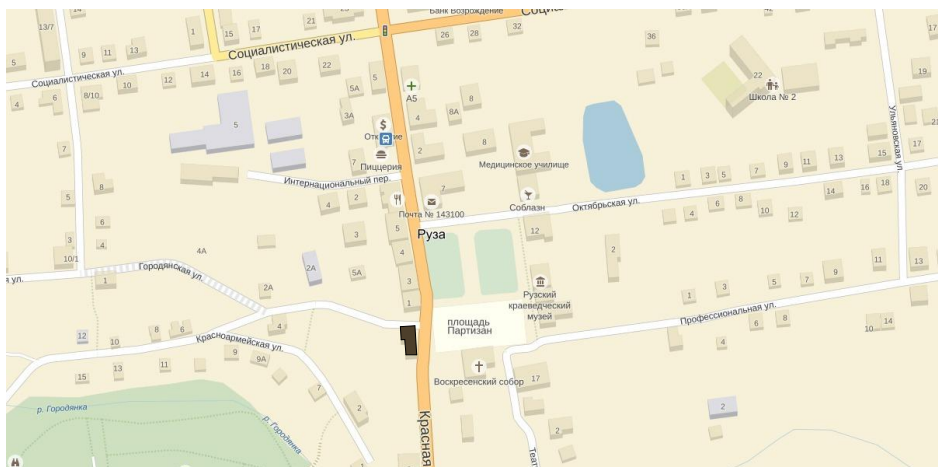
4 Нанесение Брендowego логотипа над входом в здание (делого цвета)

3 Указатель улицы и номера дома

Изм.	Код	Лист	Ндок.	Подпись	Дата	Заказчик: Администрация Рузского муниципального района Московской области			
ГИП		Росихина Н.И.		<i>Росихина</i>	23.12.15	Эскизное предложение по оформлению фасадов	Стадия	Лист	Листов
Нач.отд.		Лукашевич И.Э.		<i>Лукашевич</i>	23.12.15		П	24	42
Разраб.		Лукашевич И.Э.		<i>Лукашевич</i>	23.12.15		улица Солнцева, д.3 М 1:100		
									



# Схема размещения анализируемого здания расположенного по адресу: Московская область, г.Руза, пл.Красная, д.1

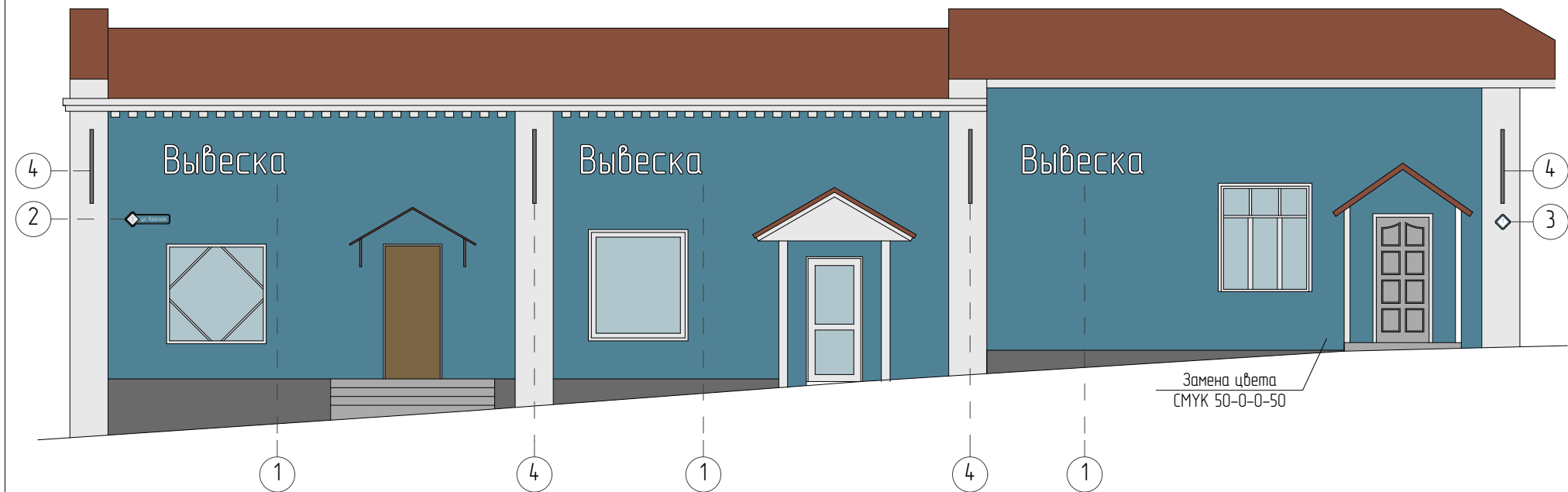


## Фотофиксация существующего положения

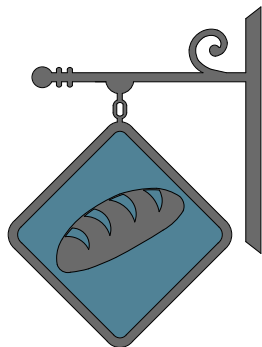


Панель –кронштейн не соответствует утвержденной концепции и подлежит демонтажу (замене)

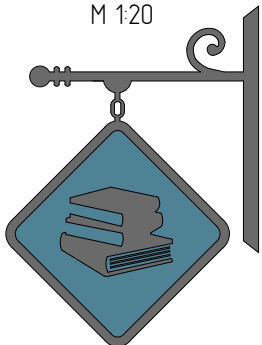
						Заказчик: Администрация Рузского муниципального района Московской области					
Изм.	Код	Лист	№ док.	Подпись	Дата				Стадия	Лист	Листов
ГИП		Россихина Н.И.		<i>Рос</i>	23.12.15				П	25	42
Нач.отд.		Лукашевич И.Э.		<i>И.Э.</i>	23.12.15						
Разраб.		Лукашевич И.Э.		<i>И.Э.</i>	23.12.15						
						улица Красная, д.1					



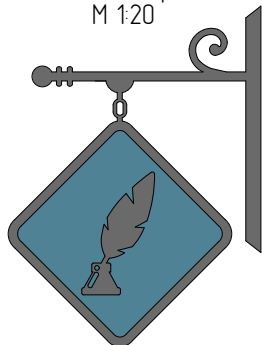
Панель-кронштейн  
"Продукты"  
М 1:20



Панель-кронштейн  
"Книги"  
М 1:20



Панель-кронштейн  
"Канцтовары"  
М 1:20



- 1 Объемные буквы  
Цвет "Белый"  
Шрифт "Fedra Sans Pro Bold"
- 2 Указатель улицы и  
номера дома
- 3 Указатель номера дома
- 4 Панель-кронштейн с  
креплением к стене

Изм.	Код	Лист	Инд.	Подпись	Дата
ГИП		Россихина Н.И.		<i>Рос</i>	23.12.15
Нач.отд.		Лукашевич И.Э.		<i>ИЭ</i>	23.12.15
Разраб.		Лукашевич И.Э.		<i>ИЭ</i>	23.12.15

Заказчик: Администрация Рузского муниципального района  
Московской области

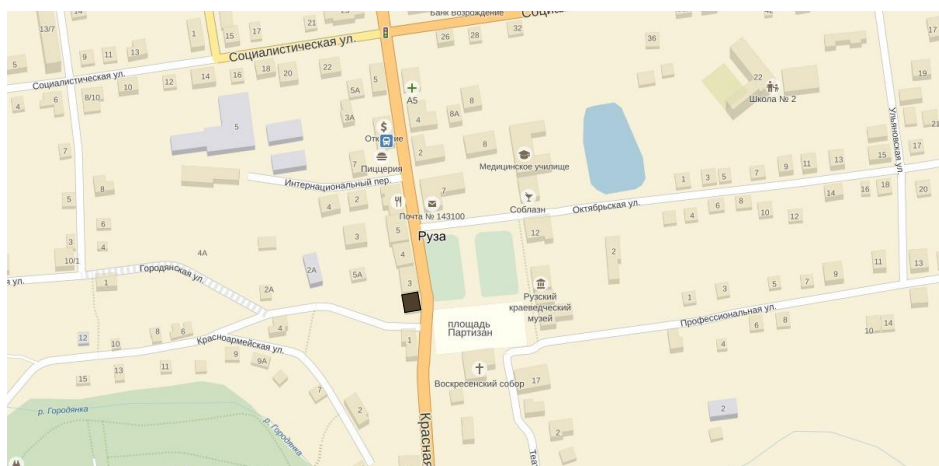
Эскизное предложение по оформлению фасадов

Стадия	Лист	Листов
П	26	42

улица Красная, д.1  
М 1:100



# Схема размещения анализируемого здания расположенного по адресу: Московская область, з.Руза, пл.Партизан, д.1



## Фотофиксация существующего положения



Пример возможного размещения, однако необходимо подобрать оптимальный шрифт и размер надписи, подложку выполнить в соответствующей цветовой гамме

Удачное решение размещения подложки, альтернативой является вертикальное размещение у входной группы для создания симметрии

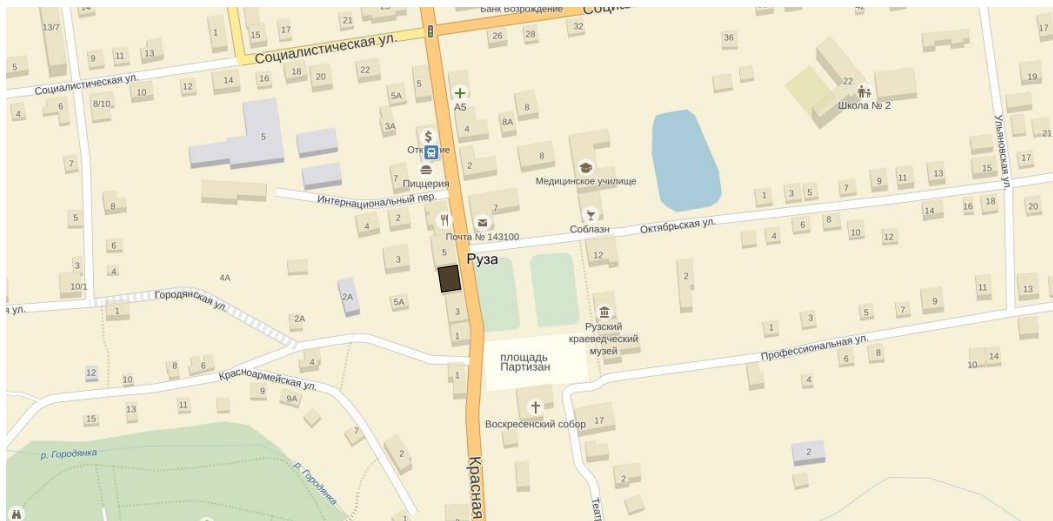
						Заказчик: Администрация Рузского муниципального района Московской области					
Изм.	Код	Лист	№ док.	Подпись	Дата				Стадия	Лист	Листов
ГИП		Россихина Н.И.		<i>Рос</i>	23.12.15				П	27	42
Нач.отд.		Лукашевич И.Э.		<i>И.Э.</i>	23.12.15						
Разраб.		Лукашевич И.Э.		<i>И.Э.</i>	23.12.15						
						площадь Партизан, д.1					



- 1 Объемные буквы  
Цвет "Белый"  
Шрифт "Fedra Sans Pro Bold"
- 2 Указатель улицы и  
номера дома

						Заказчик: Администрация Рузского муниципального района Московской области			
Изм.	Код	Лист	Ндок.	Подпись	Дата				Стадия
ГИП		Россихина Н.И.		<i>Рос</i>	23.12.15	Эскизное предложение по оформлению фасадов	П	28	42
Нач.отд.		Лукашевич И.Э.		<i>И.Э.</i>	23.12.15				
Разраб.		Лукашевич И.Э.		<i>И.Э.</i>	23.12.15				
						площадь Партизан, д.1 М 1:100			

Схема размещения анализируемого здания  
расположенного по адресу:  
Московская область, г.Руза, пл.Партизан, д.4

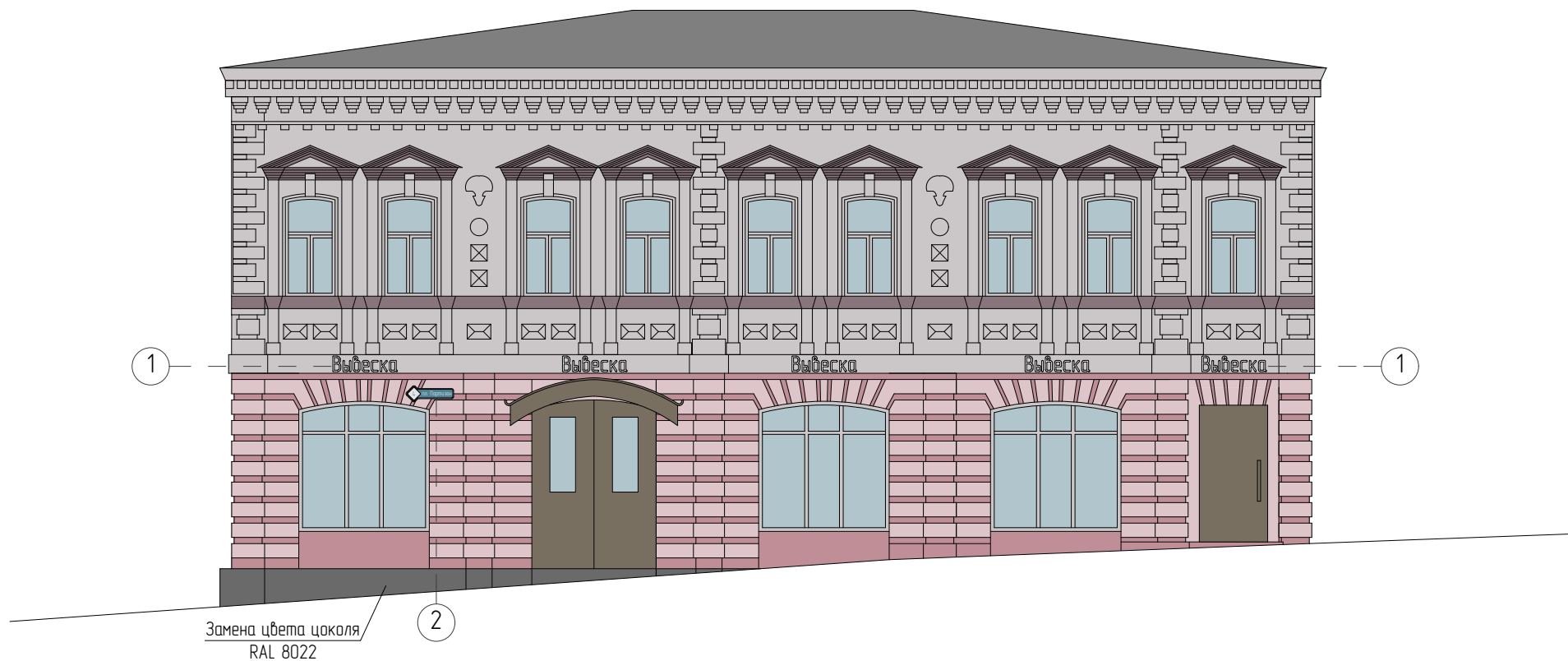


Фотофиксация существующего положения



Панель-кронштейн не соответствует  
утвержденной концепции и подлежит  
демонтажу(замене)

						Заказчик: Администрация Рузского муниципального района Московской области					
Изм.	Код	Лист	№ док.	Подпись	Дата				Стадия	Лист	Листов
ГИП		Россихина Н.И.		<i>Рос</i>	23.12.15				П	29	42
Нач.отд.		Лукашевич И.Э.		<i>И.Э.</i>	23.12.15						
Разраб.		Лукашевич И.Э.		<i>И.Э.</i>	23.12.15						
						площадь Партизан, д.4					



- 1 Объемные буквы  
Цвет "Белый"  
Шрифт "Fedra Sans Pro Bold"
- 2 Указатель улицы и  
номера дома

Изм.	Код	Лист	Инд.	Подпись	Дата
ГИП		Россихина Н.И.		<i>Рос</i>	23.12.15
Нач.отд.		Лукашевич И.Э.		<i>И.Э.</i>	23.12.15
Разраб.		Лукашевич И.Э.		<i>И.Э.</i>	23.12.15

Заказчик: Администрация Рузского муниципального района  
Московской области

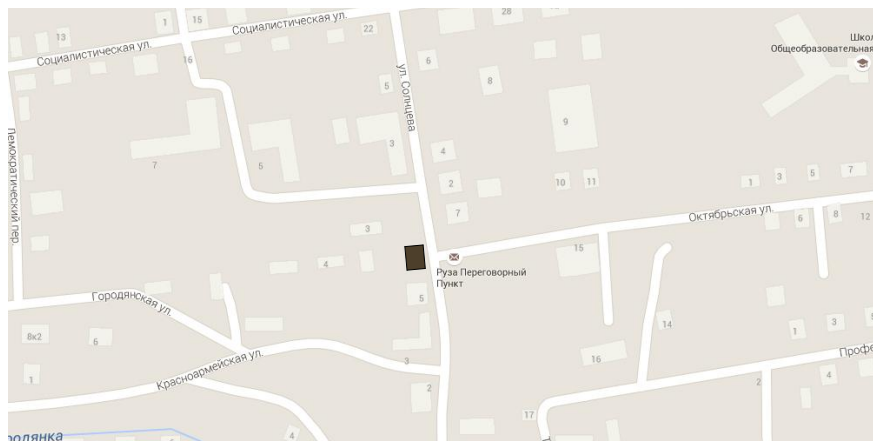
Эскизное предложение по оформлению фасадов

площадь Партизан, д.4  
М 1:100

Стадия	Лист	Листов
П	30	42



Схема размещения анализируемого здания  
расположенного по адресу:  
Московская область, г.Руза, пл.Партизан, д.6



Фотофиксация существующего положения



Вывеска закрывает архитектурные детали исторического фасада и является лишней, так как ее дублирует вывеска над входом

Панель-кронштейн не соответствует утвержденной концепции и подлежит демонтажу(замене)

						Заказчик: Администрация Рузского муниципального района Московской области					
Изм.	Код	Лист	Ндок.	Подпись	Дата				Стадия	Лист	Листов
ГИП		Россихина Н.И.		<i>Рос</i>	23.12.15				П	31	42
Нач.отд.		Лукашевич И.Э.		<i>И.Э.</i>	23.12.15						
Разраб.		Лукашевич И.Э.		<i>И.Э.</i>	23.12.15						
						площадь Партизан, д.6					



- 1 Объемные буквы  
Цвет "Белый"  
Шрифт "Fedra Sans Pro Bold"
- 2 Режим работы  
Цвет подложки "СМΥΚ 50-0-0-50"  
Шрифт "Fedra Sans Pro Demi"
- 3 Указатель улицы и  
номера дома

Изм.	Код	Лист	Инд.	Подпись	Дата
ГИП		Россихина Н.И.		<i>Рос</i>	23.12.15
Нач.отд.		Лукашевич И.Э.		<i>ИЭ</i>	23.12.15
Разраб.		Лукашевич И.Э.		<i>ИЭ</i>	23.12.15

Заказчик: Администрация Рузского муниципального района  
Московской области

Эскизное предложение по оформлению фасадов

площадь Партизан, д.6  
М 1:100

Стадия	Лист	Листов
П	32	42

ООО  
АГРУПП  
Архитектурно-строительная группа



Фотофиксация существующего положения



Подложка не соответствует утвержденной концепции и подлежит демонтажу

Запрещена оклейка окон в исторических зданиях

Запрещено использовать световые короба на исторических зданиях

Схема размещения анализируемых зданий расположенных по адресам: Московская область, г.Руза, пл.Партизан, д.5; д.5а.

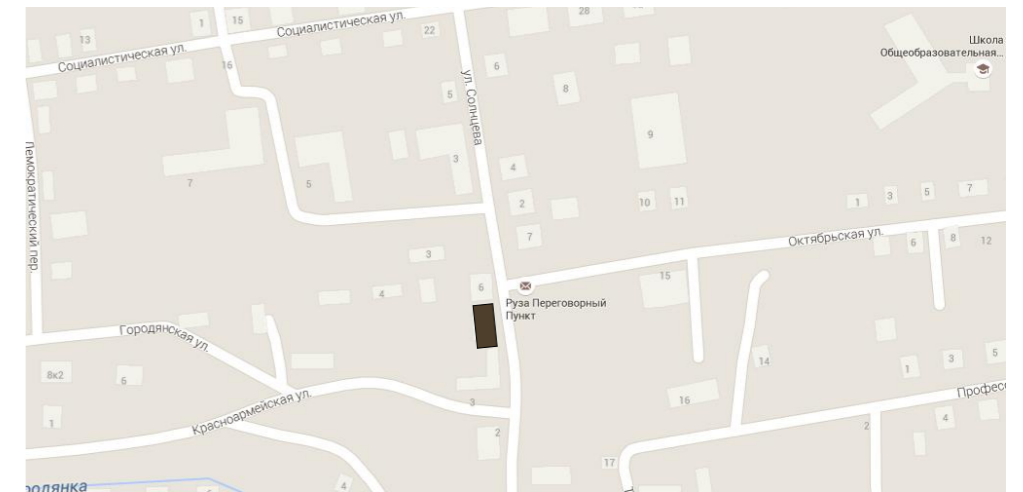
Фотофиксация существующего положения



Запрещено использовать световые короба и электронную рекламу на исторических зданиях

Панель-кронштейн не соответствует утвержденной концепции и подлежит демонтажу (замене)

Штендеры не запрещены, альтернативой являются панели-кронштейны



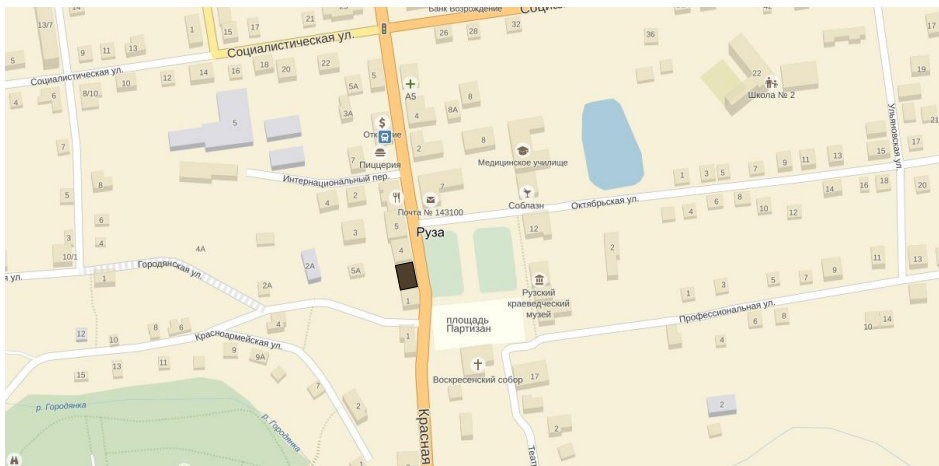
						Заказчик: Администрация Рузского муниципального района Московской области			
Изм.	Код	Лист	Ндок.	Подпись	Дата	Эскизное предложение по оформлению фасадов	Стадия	Лист	Листов
ГИП		Росихина Н.И.		<i>Росихина</i>	23.12.15		П	33	42
Нач.отд.		Лукашевич И.Э.		<i>Лукашевич</i>	23.12.15				
Разраб.		Лукашевич И.Э.		<i>Лукашевич</i>	23.12.15	площадь Партизан, д.5; д.5а.			



- 1 Объемные буквы  
Цвет "Белые"  
Шрифт "Fedra Sans Pro Bold"
- 2 Указатель улицы и номера дома
- 3 Указатель номера дома

Изм.	Код	Лист	Ндок.	Подпись	Дата	Заказчик: Администрация Рузского муниципального района Московской области			
ГИП		Россихина Н.И.		<i>Рос</i>	23.12.15	Эскизное предложение по оформлению фасадов	Стадия	Лист	Листов
Нач.отд.		Лукашевич И.Э.		<i>И.Э.</i>	23.12.15		П	34	42
Разраб.		Лукашевич И.Э.		<i>И.Э.</i>	23.12.15				
площадь Партизан, д.5, д.5а. М 1:100									

Схема размещения анализируемого здания  
расположенного по адресу:  
Московская область, г.Руза, пл.Партизан, д.3



Фотофиксация существующего положения

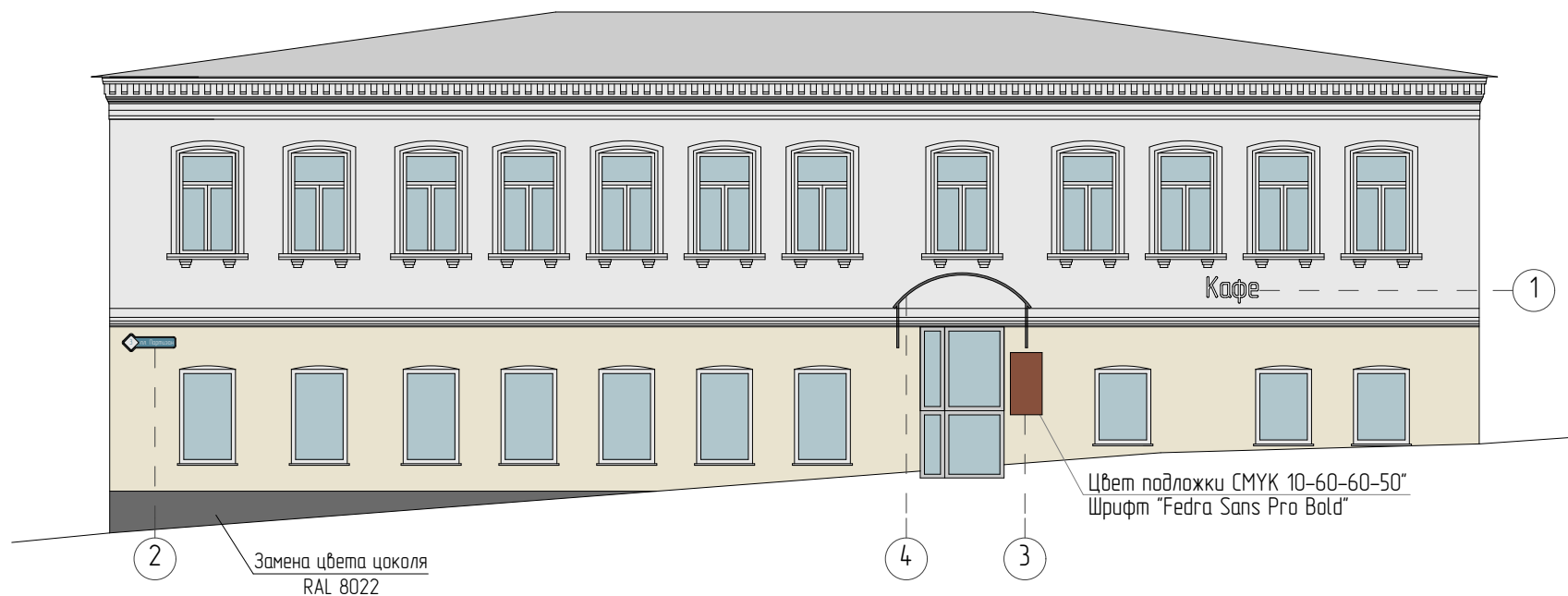


Глухая оклейка окон  
не допустима

Пример удачного размещения,  
оптимальный шрифт и размер  
надписи, которая расположена  
на условном фризе фасада и  
не закрывает архитектурные  
элементы здания

Панель-кронштейн  
не соответствует  
утвержденной  
концепции и  
подлежит  
демонтажу(замене)

						Заказчик: Администрация Рузского муниципального района Московской области			
Изм.	Код	Лист	№ док.	Подпись	Дата				Стадия
ГИП		Россихина Н.И.		<i>Рос</i>	23.12.15	Эскизное предложение по оформлению фасадов	П	35	42
Нач.отд.		Лукашевич И.Э.		<i>И.Э.</i>	23.12.15				
Разраб.		Лукашевич И.Э.		<i>И.Э.</i>	23.12.15				
						площадь Партизан, д.3			



- 1 Объемные буквы  
Цвет "Белый"  
Шрифт "Fedra Sans Pro Bold"
- 2 Указатель улицы и  
номера дома
3. Общая табличка с наименованием  
предприятий-арендаторов
- 4 Входной навес

Изм.	Код	Лист	Инд.	Подпись	Дата						
						Заказчик: Администрация Рузского муниципального района Московской области					
ГИП		Россихина Н.И.		<i>Рос</i>	23.12.15				Стадия	Лист	Листов
Нач.отд.		Лукашевич И.Э.		<i>И.Э.</i>	23.12.15				П	36	42
Разраб.		Лукашевич И.Э.		<i>И.Э.</i>	23.12.15	площадь Партизан, д.3 М 1:100					

## Фотофиксация существующего положения



Вывеска выполнена не рекомендуемым шрифтом и не сочетается со сложившейся цветовой гаммой

Штендеры  
Запрещены

Глухая оклейка дверей не допустима

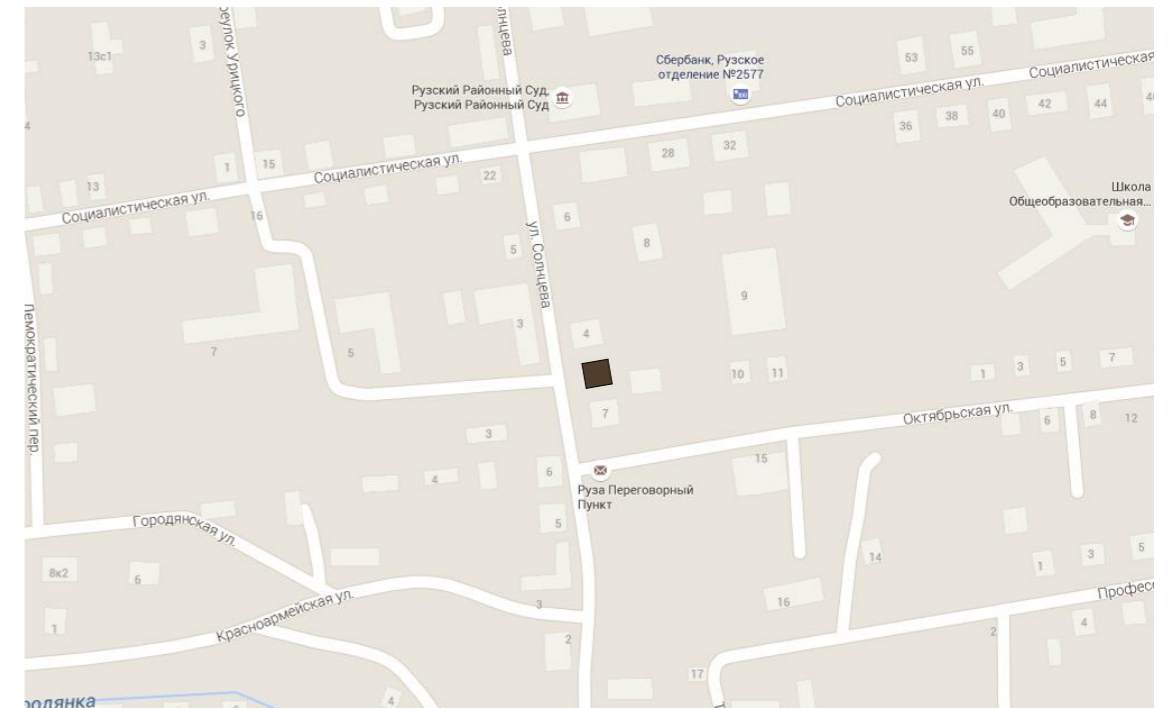
Панель-кронштейн не соответствует утвержденной концепции и подлежит демонтажу (замене)

Вывеску рекомендуется расположить на дверях с высотой букв не более 15 см (желательно белого цвета на прозрачном фоне стекла)

Подложка не соответствует утвержденной концепции и подлежит демонтажу

Пример хорошего размещения – цветовая гамма сочетается с элементами здания и гармонично контрастирует на фоне фасада, подложка размещена в пределах фриза

## Схема размещения анализируемого здания расположенного по адресу: Московская область, г.Руза, ул.Солнцева, д.2



## Фотофиксация существующего положения

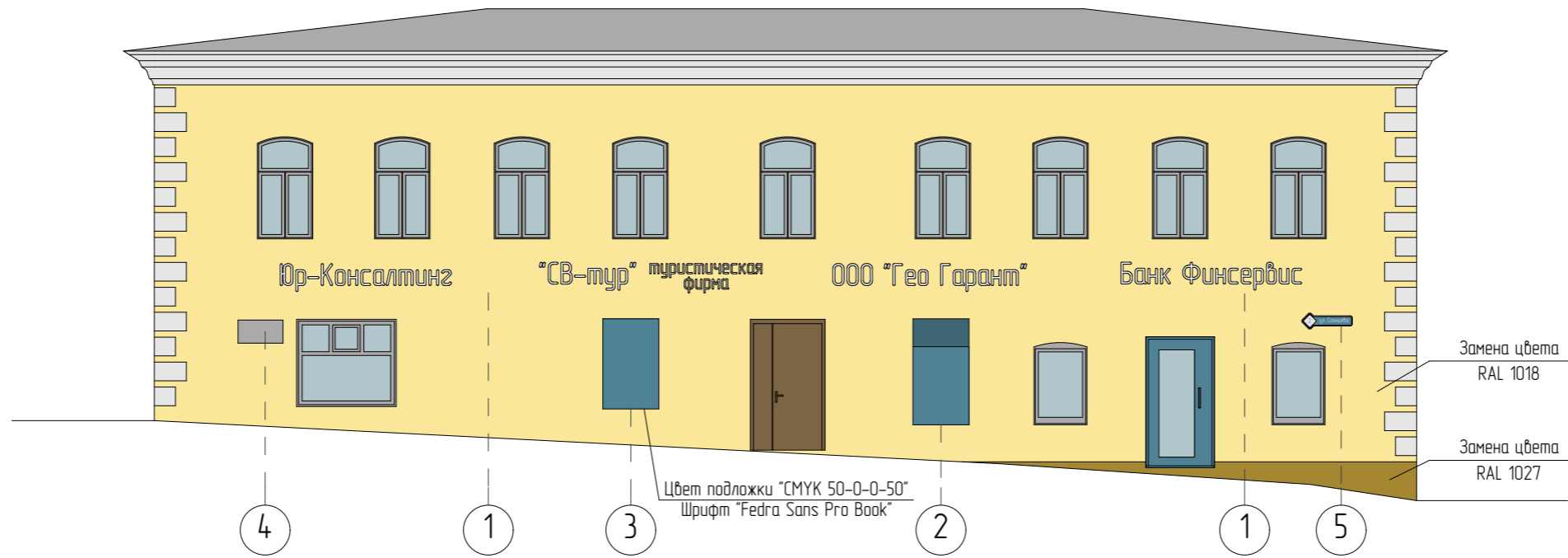


Пример удачного размещения вывески, оптимальный шрифт надписи, подложка не выходит за уровень высоты дверей.

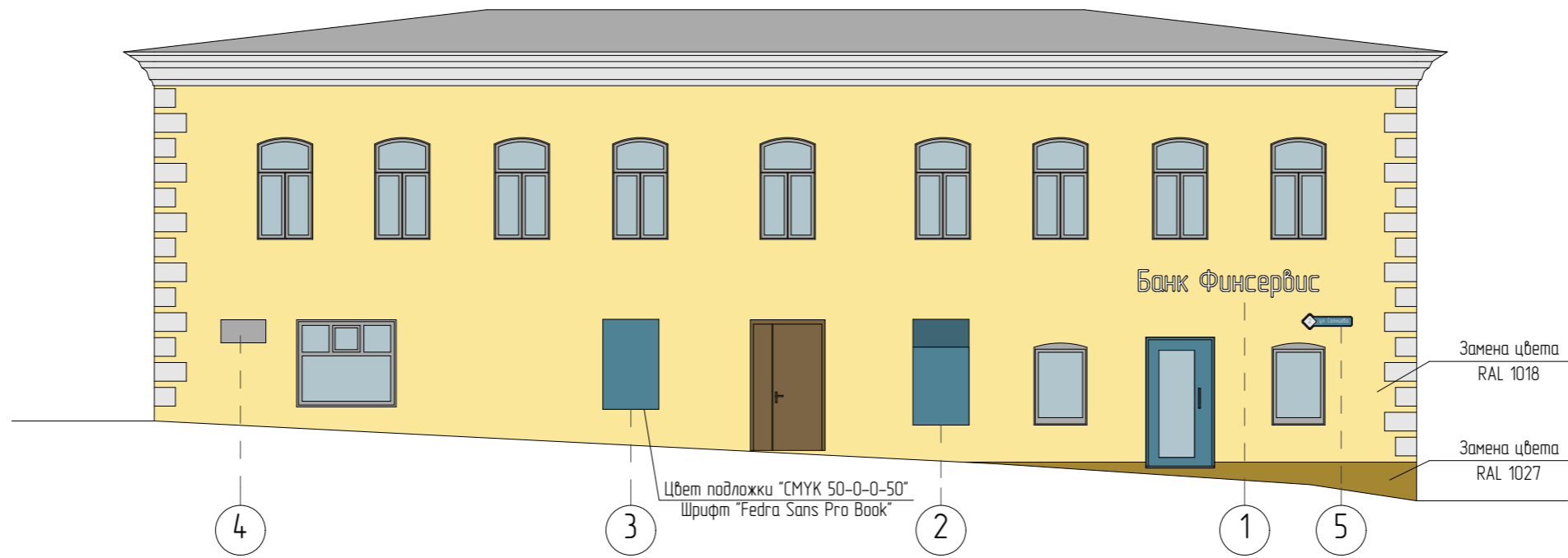
Реклама на дверном полотне не рекомендуется

						Заказчик: Администрация Рузского муниципального района Московской области			
Изм.	Код	Лист	Ндок.	Подпись	Дата	Эскизное предложение по оформлению фасадов	Стадия	Лист	Листов
ГИП		Россихина Н.И.		<i>Рос</i>	23.12.15		П	37	42
Нач.отд.		Лукашевич И.Э.		<i>И.Э.</i>	23.12.15				
Разраб.		Лукашевич И.Э.		<i>И.Э.</i>	23.12.15				
						улица Солнцева, д.2			

Вариант 1



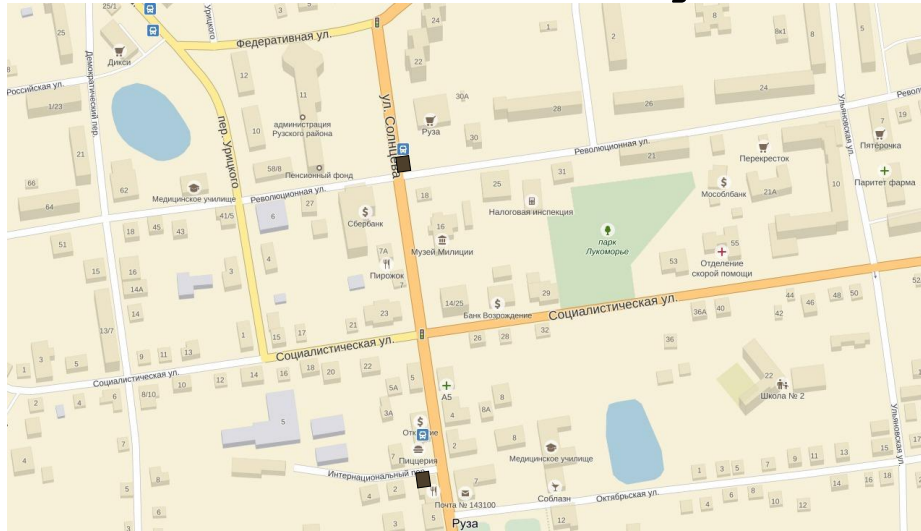
Вариант 2



- 1 Объемные буквы  
Цвет "Белый"  
Шрифт "Fedra Sans Pro Bold"
- 2 Банкомат, расположенный  
в оконном проеме
- 3 Общая табличка с наименованием  
предприятий-арендаторов перед  
входом
- 4 Информационная  
вывеска
- 5 Указатель улицы и  
номера дома

Изм.	Код	Лист	Ндок.	Подпись	Дата	Заказчик: Администрация Рузского муниципального района Московской области			
ГИП		Россихина Н.И.		<i>Рос</i>	23.12.15	Эскизное предложение по оформлению фасадов	Стадия	Лист	Листов
Нач.отд.		Лукашевич И.Э.		<i>ИЭ</i>	23.12.15		П	38	42
Разраб.		Лукашевич И.Э.		<i>ИЭ</i>	23.12.15		улица Солнцева, д.2 М 1:100		

# Схема размещения анализируемых строений расположенных по ул.Солнцева, Московская область, г.Руза.



Фотофиксация существующего положения



Фотофиксация существующего положения



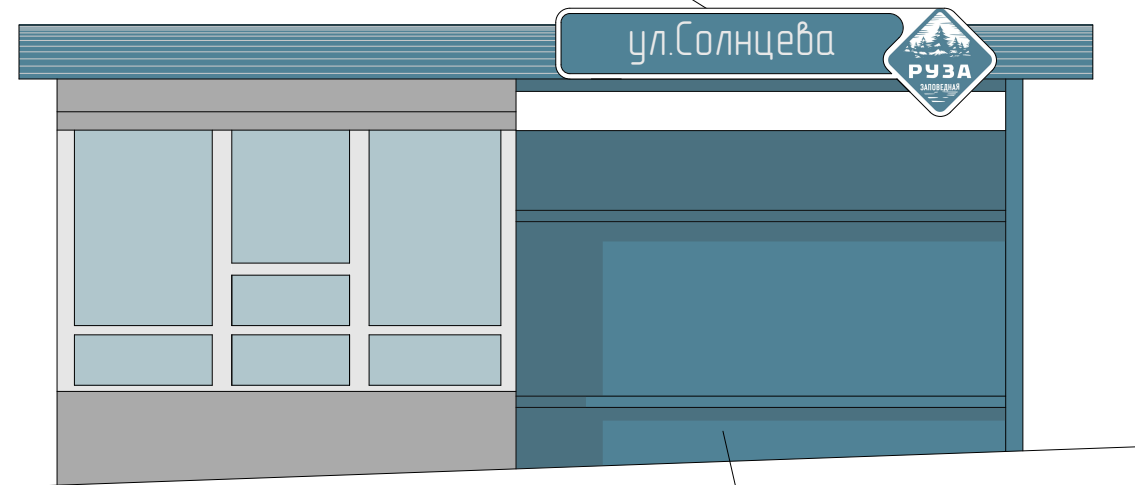
						Заказчик: Администрация Рузского муниципального района Московской области			
Изм.	Код	Лист	№ док.	Подпись	Дата				Стадия
ГИП		Россихина Н.И.		<i>Рос</i>	23.12.15	Эскизное предложение по оформлению фасадов	П	39	42
Нач.отд.		Лукашевич И.Э.		<i>И.Э.</i>	23.12.15				
Разраб.		Лукашевич И.Э.		<i>И.Э.</i>	23.12.15				
						Автобусная остановка			

Цвет подложки "СМУК 40-10-65-50" Шрифт "Fedra Sans Pro Demi"



Замена цвета  
СМУК 40-10-65-50

Цвет подложки "СМУК 50-0-0-50" Шрифт "Fedra Sans Pro Demi"

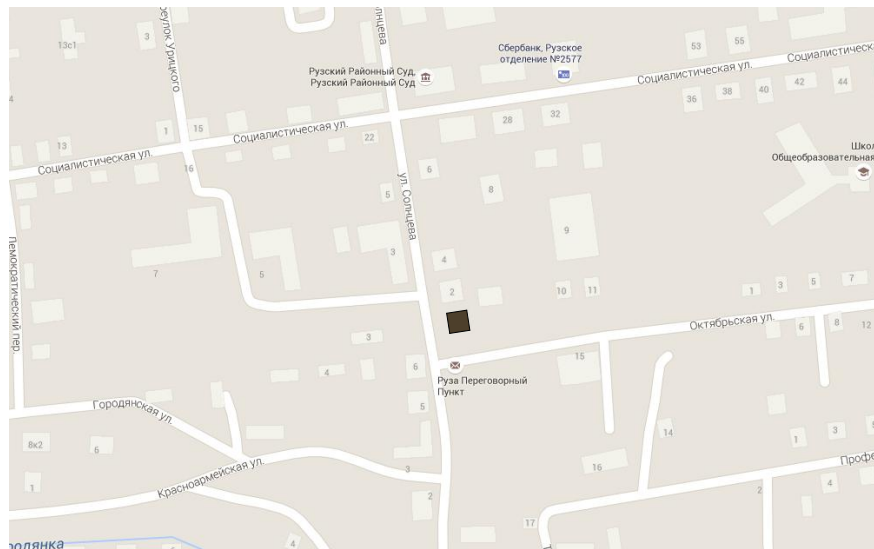


Замена цвета  
СМУК 50-0-0-50

						Заказчик: Администрация Рузского муниципального района Московской области					
Изм.	Код	Лист	Ндок.	Подпись	Дата				Стадия	Лист	Листов
ГИП		Россихина Н.И.		<i>Рос</i>	23.12.15				П	40	42
Нач.отд.		Лукашевич И.Э.		<i>ИЭ</i>	23.12.15						
Разраб.		Лукашевич И.Э.		<i>ИЭ</i>	23.12.15						
						Автобусная остановка М 150					



# Схема размещения анализируемого здания расположенного по адресу: Московская область, г.Руза, пл.Партизан, д.7



## Фотофиксация существующего положения



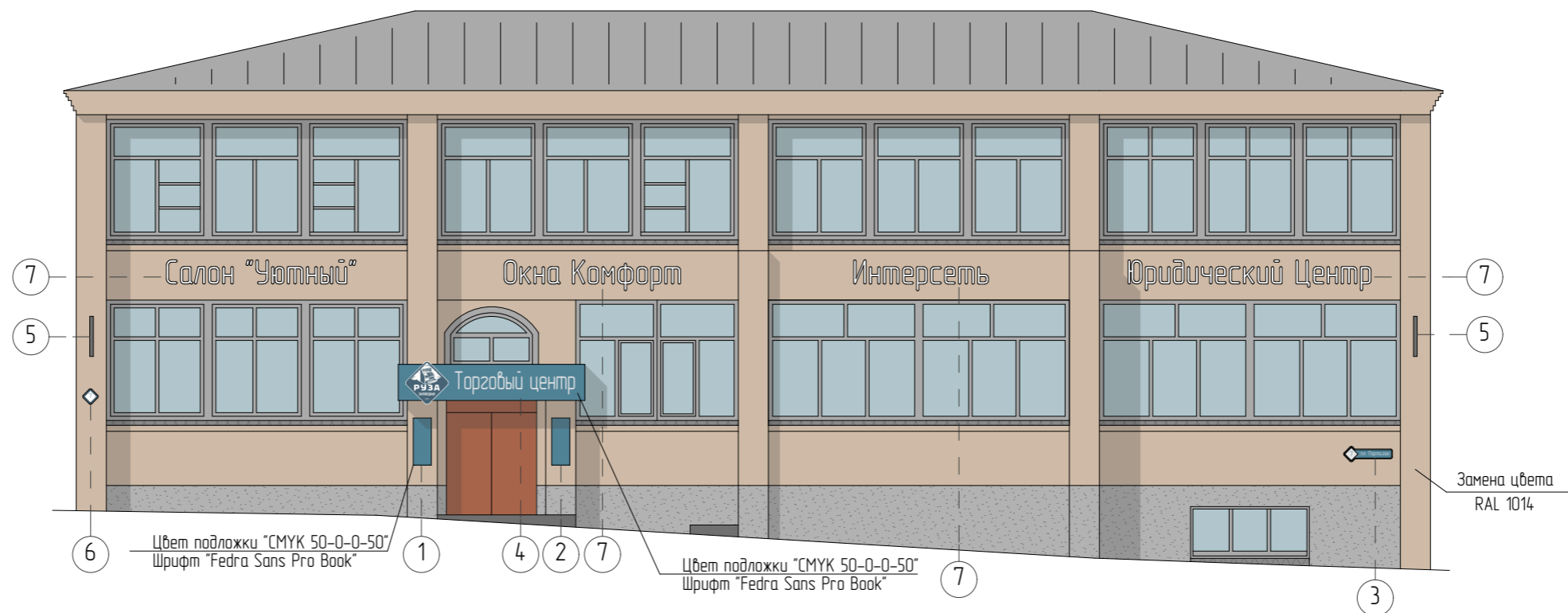
Входной навес нарушает архитектурную эстетику здания, рекомендована реконструкция входной группы

Глухая оклейка окон не допустима

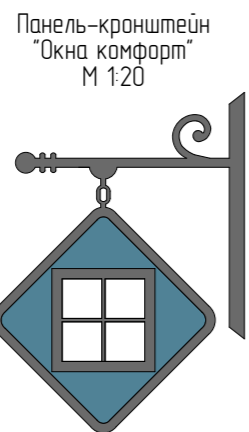
Удачным решением является использование панелей-кронштейнов, однако следует привести их в единый формат

Пример хорошего размещения, так как 14 подложка сочетается по цветовому стилю и подчеркивает линии фасада, однако в здании располагается несколько предприятий арендаторов, в связи с этим рекомендуется выполнять подложки в едином формате

						Заказчик: Администрация Рузского муниципального района Московской области			
Изм.	Код	Лист	Ндк.	Подпись	Дата				Стадия
ГИП		Россихина Н.И.		<i>Рос</i>	23.12.15	Эскизное предложение по оформлению фасадов	П	41	42
Нач.отд.		Лукашевич И.Э.		<i>ИЭ</i>	23.12.15				
Разраб.		Лукашевич И.Э.		<i>ИЭ</i>	23.12.15				
						площадь Партизан, д.7			



1. Почтовый ящик
2. Общая табличка с наименованием предприятий-арендаторов
3. Указатель улицы и номера дома
4. Рекламная вывеска  
Цвет подложки "СМУК 40-10-65-50"  
Шрифт "Fedra Sans Pro Demi"
5. Панель-кронштейн с креплением к стене
6. Указатель номера дома
7. Объемные буквы (Цвет "Белый" Шрифт "Fedra Sans Pro Bold")



Изм.	Код	Лист	Ндок.	Подпись	Дата	Заказчик: Администрация Рузского муниципального района Московской области			
ГИП		Россихина Н.И.		<i>Рос</i>	23.12.15	Эскизное предложение по оформлению фасадов	Стадия	Лист	Листов
Нач.отд.		Лукашевич И.Э.		<i>ИЭ</i>	23.12.15		П	42	42
Разраб.		Лукашевич И.Э.		<i>ИЭ</i>	23.12.15				
площадь Партизан, д.7 М 1:100									