

ОПИСАНИЕ МЕСТОПОЛОЖЕНИЯ ГРАНИЦ

Распределительный газопровод низкого давления $P \leq 0,005$ МПа, расположенный по адресу:
Московская область, Рузский г.о., пгт. Тучково, ул. Лебеденко. Догазификация населенного
пункта - пгт. Тучково

(наименование объекта, местоположение границ которого описано (далее - объект)

Раздел 1

Сведения об объекте		
№ п/п	Характеристики объекта	Описание характеристик
1	2	3
1	Местоположение объекта	Московская область, Рузский г.о., пгт. Тучково, ул. Лебеденко
2	Площадь объекта \pm величина погрешности определения площади ($P \pm ДР$)	2,8 м ²
3	Иные характеристики объекта	Вид объекта реестра границ: Зона с особыми условиями использования территории. Содержание ограничений использования объектов недвижимости в пределах зоны или территории: Публичный сервитут для целей размещения линейных объектов системы газоснабжения, их неотъемлемых технологических частей. Срок установления 10 лет.

Раздел 2

Сведения о местоположении границ объекта					
1. Система координат <u>МСК-50, зона 1</u>					
2.1. Сведения о характерных точках границ объекта					
Обозначение характерных точек границ	Координаты, м		Метод определения координат характерной точки	Средняя квадратическая погрешность положения характерной точки (Mt), м	Описание обозначения точки на местности (при наличии)
	X	Y			
1	2	3	4	5	6
			Метод спутниковых геодезических измерений (определений)	0,10	—
1	451730,48	1312319,51		0,10	
2	451727,65	1312328,59		0,10	
3	451725,55	1312333,87		0,10	
4	451725,85	1312332,71		0,10	
1	451730,48	1312319,51		0,10	
3. Сведения о характерных точках части (частей) границы объекта					
1	2	3	4	5	6
—	—	—	—	—	—

Раздел 3

Сведения о местоположении изменённых (уточнённых) границ объекта							
1. Система координат <u>МСК-50, зона 1</u>							
2. Сведения о характерных точках границ объекта							
Обозначение характерных точек границы	Существующие координаты, м		Измененные (уточненные) координаты, м		Метод определения координат характерной точки	Средняя квадратическая погрешность положения характерной точки (Mt), м	Описание обозначения точки на местности (при наличии)
	X	Y	X	Y			
1	2	3	4	5	6	7	8
—	—	—	—	—	—	—	—
3. Сведения о характерных точках части (частей) границы объекта							
1	2	3	4	5	6	7	8
—	—	—	—	—	—	—	—

Прохождение границы		Описание прохождения границы
от точки	до точки	
1	2	3
—	—	—

Согласовано
Взам. инв. №
Подп. и дата
Инв. № подл.

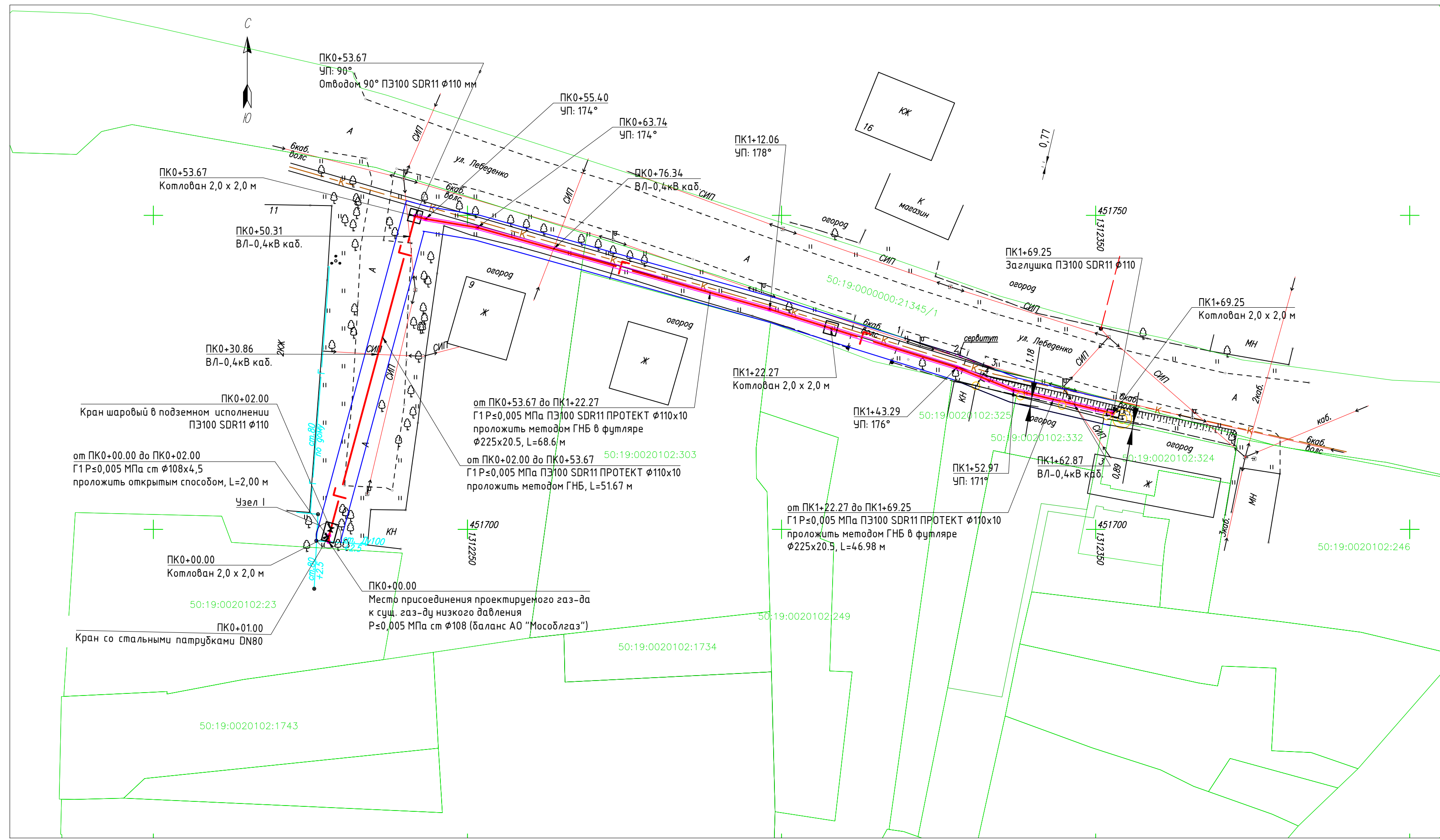


Схема границ земельного участка на кадастровом плане территории

Объект: Распределительный газопровод низкого давления $P \leq 0,005$ МПа, расположенный по адресу: Московская область, Рузский г.о., пгт. Тучково, ул. Лебедевка. Догазификация населенного пункта – пгт. Тучково
Местоположение / кадастровый номер: Московская область, Рузский городской округ, 50:19:0000000:21345 с. Троицкое / Кадастровый квартал 50:19:0020102.
Площадь земельного участка: 2,8 кв. м.
Категория земель: не установлена.
Вид разрешённого использования: не установлен.
Обеспечение подъездными путями: есть.
Наличие охраняемых объектов: природных, культурных и т.д.: нет.
Санитарно-защитные зоны: нет.
Характеристики подземных и наземных коммуникаций: есть.

Общая протяженность проектируемого газопровода – 169 м

Описание границ смежных пользователей:
От 1 до 1 – земельный участок с кадастровым номером 50:19:0000000:21345

Таблица 1. Система координат: МСК-50

Название (номер) межевого знака	X координата	Y координата	Длина линии, м	Дирекционный угол	
				Значение	На точку
1	451730,48	1312319,51	9,510799125	107° 18' 10"	2
2	451727,65	1312328,59	5,682288272	111° 39' 13"	3
3	451725,55	1312333,87	1,198165264	284° 23' 34"	4
4	451725,85	1312332,71	13,98845595	289° 19' 3"	1
1	451730,48	1312319,51			

- Условные обозначения:
- существующий газопровод низкого давления ($P \leq 0,005$ МПа, $D = 89$ мм) ст., баланс АО "Мособлгаз";
 - существующие линии ЛЭП;
 - проектируемый распределительный газопровод низкого давления ($P \leq 0,005$ МПа, ПЭ100 SDR11 $\phi 110$);
 - границы полосы отвода газопровода (охранная зона);
 - существующий кабель;
 - участок распределительного газопровода;
 - — отключающее устройство;
 - ▨ — котлован рабочий;
 - ▤ — участок на Сервитут
- Исполнитель:
Инженер 3 категории
ООО "ИЦ ВНИИСТ" _____ Лён Н.В.
Заявитель:
АО "Мособлгаз"



						03/194-Д3605-23-ГСН.ППО			
						Распределительный газопровод низкого давления $P \leq 0,005$ МПа, расположенный по адресу: Московская область, Рузский г.о., пгт. Тучково, ул. Лебедевка. Догазификация населенного пункта – пгт. Тучково			
Изм.	Кол.уч	Лист	№ док	Подп.	Дата	Наружные газопроводы, пгт. Тучково	Стадия	Лист	Листов
Разраб.	Чадина				01.04.2024		ПД	1	2
ГИП	Шехирев				01.04.2024	План распределительного газопровода М1:500	 ООО «ИЦ ВНИИСТ»		
Н.контр.	Ахметгареева				01.04.2024				