



## АДМИНИСТРАЦИЯ РУЗСКОГО ГОРОДСКОГО ОКРУГА МОСКОВСКОЙ ОБЛАСТИ

143100, Московская область, г. Руза, ул. Солнцева, дом 11, тел./факс 8 (49627) 24-230  
e-mail: [region.ruza@mail.ru](mailto:region.ruza@mail.ru), [info@ruzaregion.ru](mailto:info@ruzaregion.ru), [www.ruzaregion.ru](http://www.ruzaregion.ru)  
ИНН 5075003287, КПП 507501001, ОГРН 1025007589199, ОКПО 05373941

### ПОСТАНОВЛЕНИЕ

от 05.02.24 № 597

об установлении публичного сервитута в порядке главы V.7. Земельного кодекса Российской Федерации по адресу (местоположение): РФ, Московская область, Рузский городской округ, д. Мишинка в пользу Акционерного общества "Мособлгаз" в целях строительства и эксплуатации линейного объекта системы газоснабжения местного значения - «Газопровод высокого давления к д. Мишинка с последующей газификацией» Рузского городского округа Московской области

В соответствии с Земельным кодексом Российской Федерации, Федеральным законом от 06.10.2003 № 131-ФЗ «Об общих принципах организации местного самоуправления в Российской Федерации», Законом Московской области № 23/96-ОЗ «О регулировании земельных отношений в Московской области», руководствуясь Уставом Рузского городского округа, учитывая ходатайство Акционерного общества "Мособлгаз" от 09.01.2024 № P001-4909656807-80751946,

### ПОСТАНОВЛЯЕТ:

1.1. Установить публичный сервитут на срок 120 месяцев в отношении земельных участков, согласно приложению № 1 к настоящему Постановлению, в пользу Акционерного общества "Мособлгаз", в целях строительства и эксплуатации линейного объекта системы газоснабжения местного значения - «Газопровод высокого давления к д. Мишинка с последующей газификацией» Рузского городского округа Московской области., в границах в соответствии с приложением №1 "Схема расположения границ публичного сервитута" к настоящему Постановлению.

1.2. Срок, в течение которого использование земельных участков (их частей) и (или) расположенных на них объектов недвижимого имущества в соответствии с их разрешенным использованием будет в соответствии с п.п. 4 п. 1 ст. 39.41 Земельного Кодекса РФ невозможно или существенно затруднено: 11 месяцев.

1.3. Решение об установлении публичного сервитута принимается в соответствии Программой Правительства Московской области «Развитие газификации в Московской области до 2030 года», утвержденной постановлением Правительства Московской области от 20.12.2004 № 778/50.

1.4. Реквизиты нормативных актов, определяющих порядок установления зон с особыми условиями использования территорий и содержание ограничений прав на земельные участки в границах таких зон в случае, если публичный сервитут устанавливается в целях размещения инженерного сооружения, требующего установления зон с особыми условиями использования территорий - Постановление Правительства Российской Федерации от 20.11.2000 № 878 «Об утверждении Правил охраны газораспределительных сетей».

1.5. АО "Мособлгаз" привести земельные участки в состояние, пригодное для использования в соответствии с видом разрешенного использования, в срок не позднее чем 3 месяца после завершения деятельности.

2. Администрации в течение 5 рабочих дней направить копию настоящего Постановления в Управление Федеральной службы государственной регистрации, кадастра и картографии по Московской области для внесения сведений об установлении публичного сервитута в отношении земельных участков, указанных в пункте 1 настоящего Постановления, в Единый государственный реестр недвижимости.

3. Администрации в течение 5 рабочих дней разместить настоящее Постановление на официальном информационном сайте администрации - <http://www.ruzaregion.ru> в информационно-телекоммуникационной сети «Интернет».

4. Управлению земельных отношений в течение 5 рабочих дней направить владельцу публичного сервитута копию настоящего Постановления, сведения о лицах, являющихся правообладателями земельных участков, сведения о лицах, подавших заявления об учете их прав (обременений прав) на земельные участки, способах связи с ними, копии документов, подтверждающих права указанных лиц на земельные участки.

5. Контроль за выполнением настоящего Постановления возложить на Заместителя Главы Рузского городского округа Ю.Е. Голубину.

Глава городского округа

Н.Н. Пархоменко

Верно:

Начальник общего отдела

«05» 02 2024г.



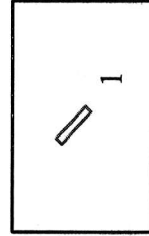
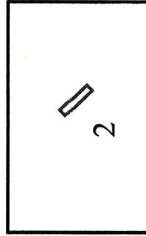
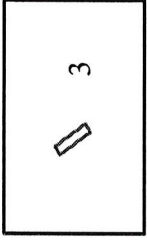
О.П. Гаврилова



№	Кадастровый номер земельного участка	Адрес / описание местоположения
1	2	3
1	50:19:0000000:23491	Московская область, Рузский Городской округ
2	50:19:0060206:167	Московская область, Рузский Городской округ

Объект: Газопровод высокого давления к д. Мишенка с последующей газификацией  
Местоположение: Российская Федерация, Московская область, Рузский городской округ  
031 - 274 кв.м.

031(1) (состоит из земельного участка с КД: 50:19:0000000:23491) = 94 кв.м.  
031(2) (состоит из земельного участка с КД: 50:19:0060206:167) = 80 кв.м.  
031(3) (состоит из земельного участка с КД: 50:19:0060206:167) = 100 кв.м.



Условные обозначения:


-Граница испрашиваемого земельного участка совместно с охранной зоной газопровода

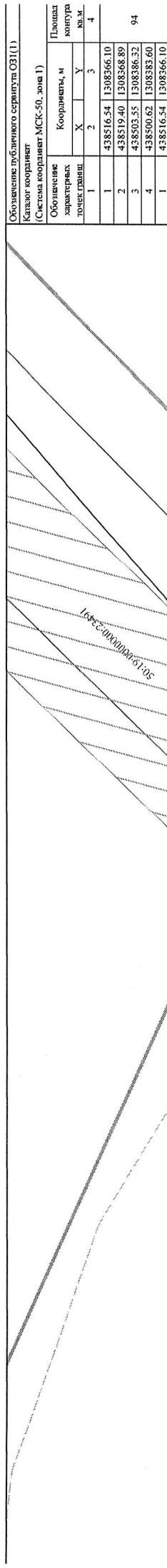
-обозначение листа схемы расположения

Завитель  
Александрна Екатерина Александровна  
по доверенности №12-07/334 от 13.03.2023г от АО "Мособлгаз"

Схема расположения границ публичного сервитута  
Лист 1

Объект: Газопровод высокого давления к д. Мишенка с последующей газификацией  
Местоположение: Российская Федерация, Московская область, Рузский городской округ,  
ОЗ1 = 2/4 кв.м.

ОЗ1(1) (состоит из земельного участка с К/№: 50:19:0060000:23491) = 94 кв.м.  
ОЗ1(2) (состоит из земельного участка с К/№: 50:19:0060206:167) = 80 кв.м.  
ОЗ1(3) (состоит из земельного участка с К/№: 50:19:0060206:167) = 100 кв.м.



Масштаб 1:500  
Условные обозначения

- 50:19:0060202 - кадастровый номер квартала
- граница кадастрового квартала
- существующая часть границы, имеющаяся в ЕИРН сведения о которой достаточны для определения ее местоположения
- ось планируемого сооружения
- граница земельного участка сведения о котором недостаточны для определения ее местоположения
- характерная точка границы, сведения о которой позволяют однозначно определить ее положение на местности
- обозначение вновь образуемой характерной точки публичного сервитута
- 1 ОЗ1
- обозначение публичного сервитута
- 50:19:0060466:59 - кадастровый номер земельного участка

Охранная зона инженерных коммуникаций  
Охранная зона инженерных коммуникаций

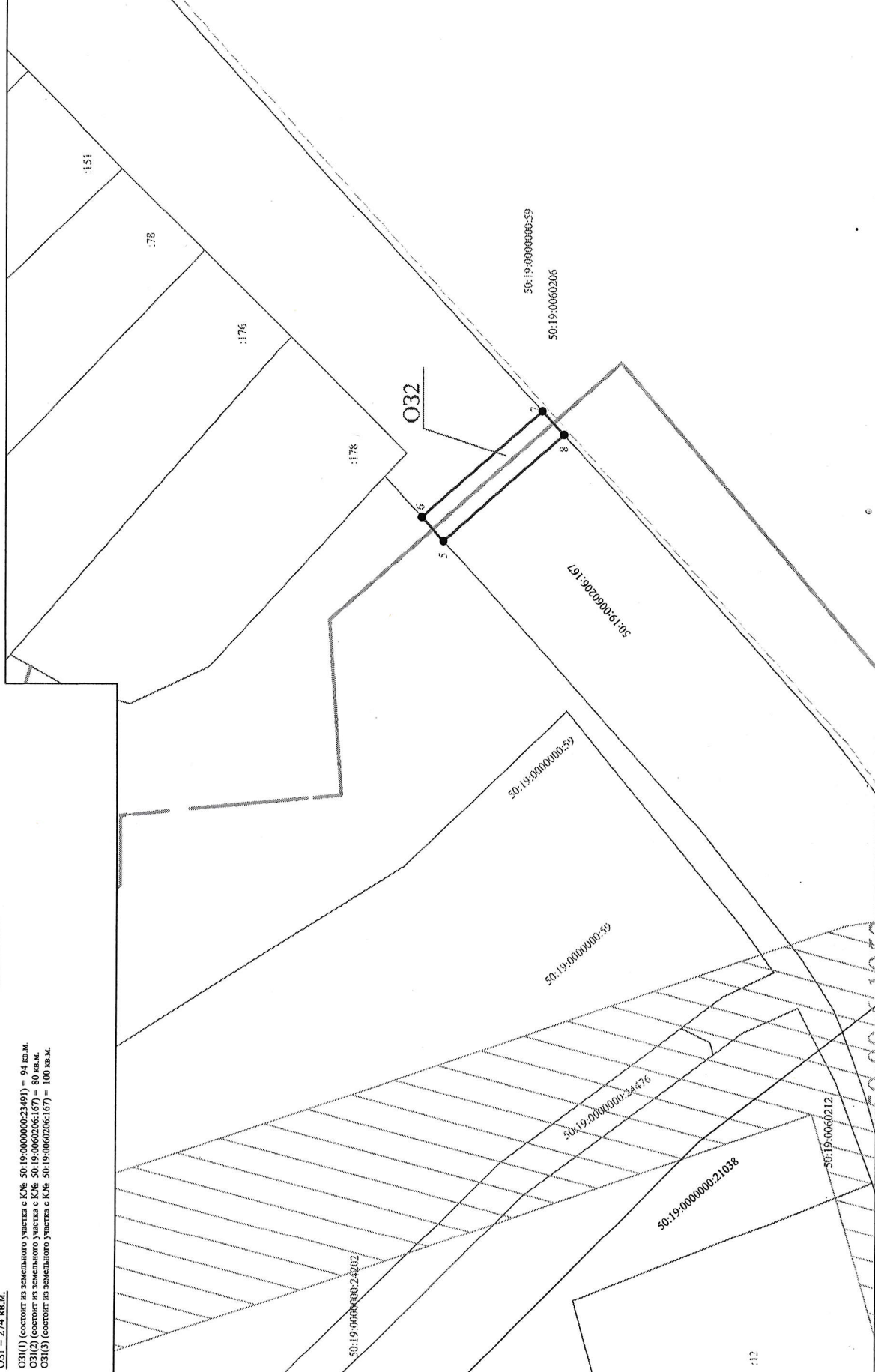
Заявитель  
Александрова Екатерина Александровна  
по доверенности №12-07/334 от 13.03.2023г от АО "Мособлгаз"

Схема расположения границ публичного сервитута  
Лист 2

Объект: Газопровод высокого давления к д. Мишенка с последующей газификацией  
 Место нахождения: Российская Федерация, Московская область, Рузский городской округ  
 ОЗ1 = 274 кв.м.  
 ОЗ1(1) (состоит из земельного участка с Кв№ 50:19:0000000:21491) = 94 кв. м.  
 ОЗ1(2) (состоит из земельного участка с Кв№ 50:19:0060206:167) = 80 кв. м.  
 ОЗ1(3) (состоит из земельного участка с Кв№ 50:19:0060206:167) = 100 кв. м.

Объяснение публичного сервитута ОЗ1(2)  
 Каталог координат  
 (Система координат МСК-30, зона 1)

Обозначение характерных точек границ	Координаты, м		Площадь контура кв.м
	X	Y	
1	2	3	4
5	438694.36	1308595.56	80
6	438697.07	1308598.51	
7	438682.05	1308611.72	
8	438679.35	1308608.77	
5	438694.36	1308595.56	



- Масштаб 1:500  
 Словесные обозначения
- 50:19:0060155 - кадастровый номер квартала
  - Граница кадастрового квартала
  - существующая часть границы, имеющаяся в ЕГРН сведения о которой достаточны для определения ее местоположения
  - вновь образованная часть границы, сведения о которой достаточны для определения ее местоположения
  - ось планируемого сооружения
  - — характерная точка границы, сведения о которой позволяют однозначно определить ее положение на местности
  - 1 — обозначение вновь образованной характерной точки публичного сервитута
  - ОЗ2 — обозначение публичного сервитута
  - 50:19:0060206:167 - кадастровый номер земельного участка
  - ..... — граница земельного участка сведения о котором недостаточны для определения ее местоположения

Заявитель:  
 Александрова Екатерина Александровна  
 по доверенности №12-07/334 от 13.03.2023г от АО "Мособлгаз"

Охранная зона инженерных коммуникаций

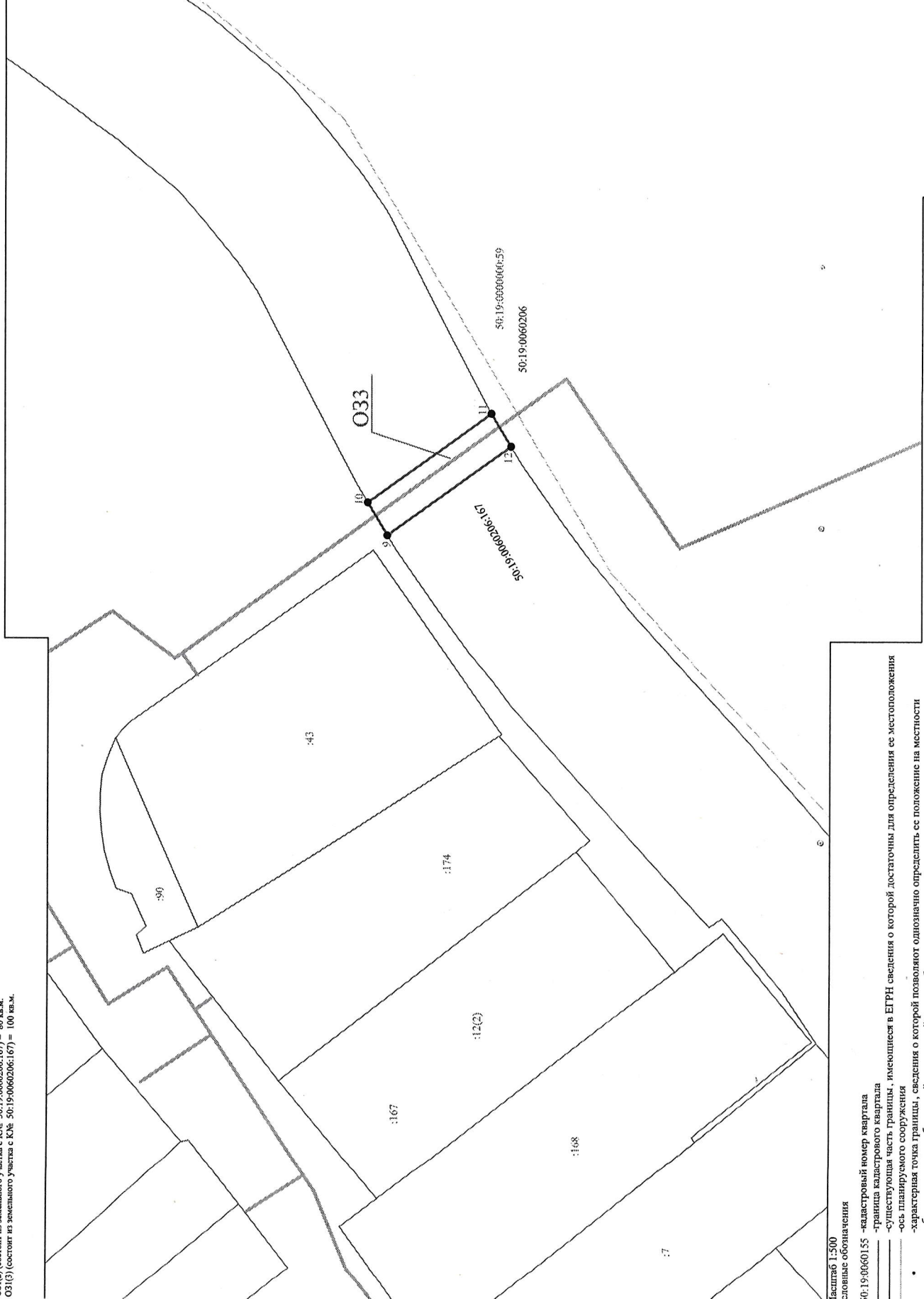
Схема расположения границ публичного сервитута  
Лист 3

Объект: Газопровод высокого давления к п. Мишенка с последующей газификацией  
Местоположение: Российская Федерация, Московская область, Рузский городской округ  
ОЗ1 - 274 кв.м.

ОЗ1(1) (состоит из земельного участка с К/№ 50:19:0060006:23491) - 94 кв.м.  
ОЗ1(2) (состоит из земельного участка с К/№ 50:19:0060206:167) - 80 кв.м.  
ОЗ1(3) (состоит из земельного участка с К/№ 50:19:0060206:167) - 100 кв.м.

Обновление публичного сервитута ОЗ1(3)  
Каталог координат  
(Система координат МСК-50, зона 1)

Обозначение характерных точек границ	Координаты, м		Площадь контура кв.м
	X	Y	
1	2	3	4
9	439001.29	1308938.61	
10	439003.87	1308942.91	100
11	438987.56	1308954.59	
12	438984.98	1308950.30	
9	439001.29	1308938.61	



- Лист № 1 из 5  
словные обозначения
- 50:19:0060155 - кадастровый номер квартала
  - граница кадастрового квартала
  - существующая часть границы, имеющей в ЕГРН сведения о которой достаточны для определения ее местоположения
  - ось планируемого сооружения
  - - характерная точка границы, сведения о которой позволяют однозначно определить ее положение на местности
  - 1 - обозначение вновь образуемой характерной точки публичного сервитута
  - O33 - обозначение публичного сервитута
  - 50:19:0060006:20959 - кадастровый номер земельного участка
  - граница лесничества
  - граница земельного участка сведения о котором недостаточны для определения ее местоположения

Заявитель  
Александрина Екатерина Александровна  
по доверенности № 12-07/334 от 13.03.2023 г. от АО "Мособлгаз"