



АДМИНИСТРАЦИЯ РУЗСКОГО ГОРОДСКОГО ОКРУГА
МОСКОВСКОЙ ОБЛАСТИ

ПОСТАНОВЛЕНИЕ

от 19.09.2022 № 4430

Об утверждении мест складирования снега на территории Рузского городского округа Московской области в зимний период 2022-2023 г.

В соответствии с Федеральным законом от 06.10.2003 №131-ФЗ «Об общих принципах организации местного самоуправления в Российской Федерации» и Законом Московской области от 30.12.2014 №191/2014-ОЗ «О регулировании дополнительных вопросов в сфере благоустройства в Московской области», Правилами благоустройства территории Рузского городского округа Московской области, утвержденными решением Совета депутатов Рузского городского округа от 25.03.2020 № 457/49, руководствуясь Уставом Рузского городского округа, Администрация Рузского городского округа постановляет:

1. Утвердить Перечень мест складирования снега на территории Рузского городского округа Московской области в зимний период 2022-2023 г. (приложение № 1).

2. Утвердить Ситуационные планы расположения площадок для складирования снега на территории Рузского городского округа Московской области в зимний период 2022-2023 г. (приложение № 2).

3. Разместить настоящее постановление на официальном сайте Рузского городского округа Московской области в информационно-телекоммуникационной сети «Интернет».

4. Контроль за исполнением настоящего постановления возложить на Заместителя Главы Администрации Рузского городского округа Пархоменко В.Ю.

Глава городского округа



Н.Н. Пархоменко

М 011619 *

Приложение № 1
к постановлению Администрации
Рузского городского округа
от 19.09.22 № 4430



Перечень мест складирования снега на территории Рузского городского округа Московской области в зимний период 2022-2023 г.

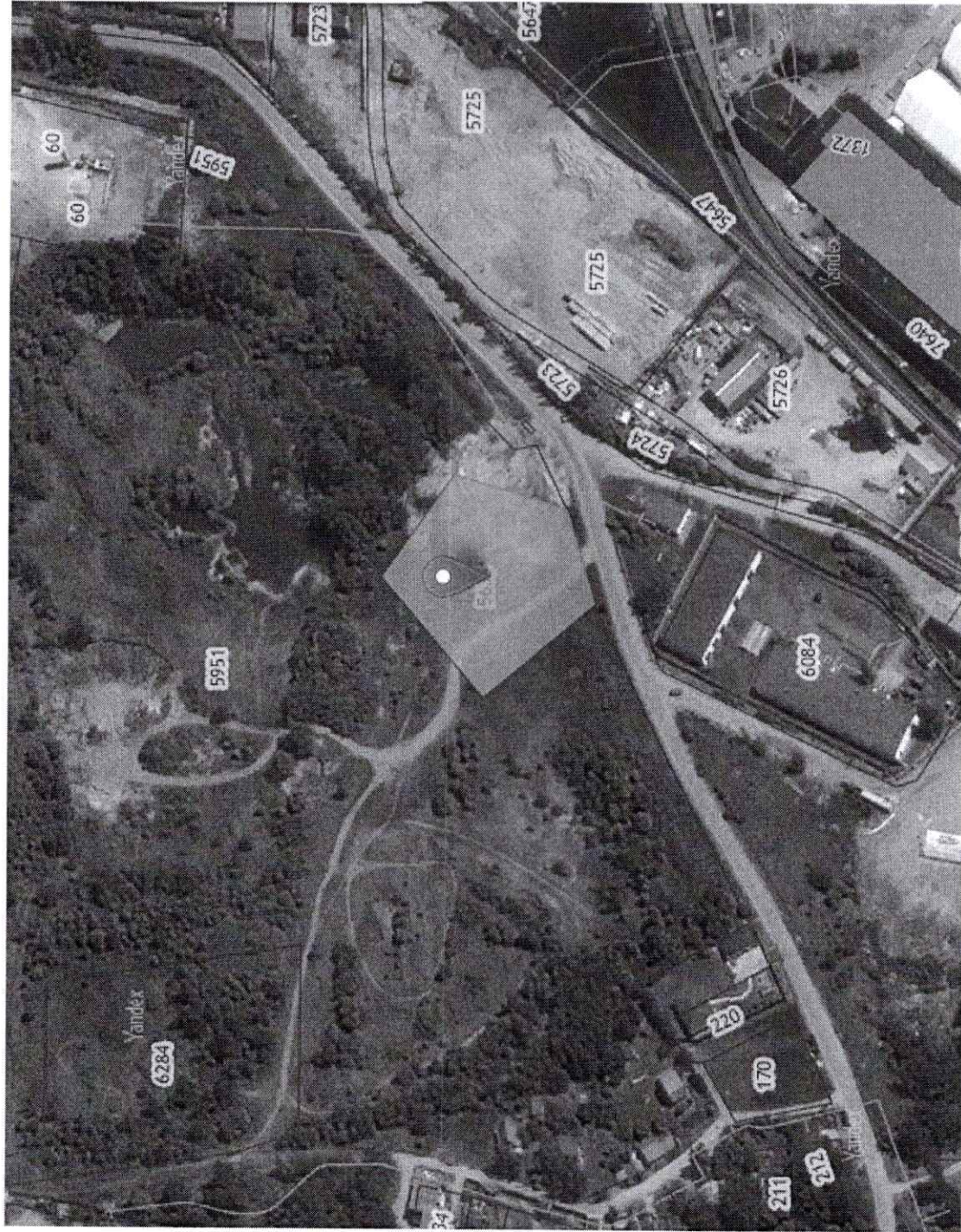
1. рп. Тучково. Земельный участок с кадастровым номером 50:19:0020101:5635
2. рп. Тучково. Земельный участок в границах земельного участка с кадастровым номером 50:19:0020202:207
3. п. Колюбакино. Земельный участок, находящийся на землях неразграниченной государственной собственности, вблизи земельного участка с кадастровым номером 50:19:0050609:163
4. п. Колюбакино. Земельный участок, находящийся на землях неразграниченной государственной собственности, вблизи очистных сооружений
5. п. Дорохово. Земельный участок, находящийся на землях неразграниченной государственной собственности, вблизи земельного участка с кадастровым номером 50:19:0040502:102
6. рп. Тучково, ул. Новопесчаная. Земельный участок, находящийся на землях неразграниченной государственной собственности, вблизи земельного участка с кадастровым номером 50:19:0020201:875 (разворотная, резервная)
7. п. Дорохово. Земельный участок с кадастровым номером 50:19:0040501:1429
8. г. Руза. Земельный участок с кадастровым номером 50:19:0010201:5491
9. г. Руза. Земельный участок с кадастровым номером 50:19:0010201:4460
10. г. Руза. Земельные участки с кадастровыми номерами 50:19:0010101:956, 50:19:0010101:912 и земельный участок, находящийся на землях неразграниченной государственной собственности, вблизи земельных участков с кадастровыми номерами 50:19:0010101:956 и 50:19:0010101:912
11. г. Руза. Земельный участок с кадастровым номером 50:19:0010101:919 и земельный участок, находящийся на землях неразграниченной государственной собственности, вблизи земельного участка с кадастровым номером 50:19:0010101:919
12. г. Руза. Земельный участок находящийся на землях неразграниченной государственной собственности, вблизи земельного участка с кадастровым номером 50:19:0010202:789

Приложение № 2
к постановлению Администрации
Рузского городского округа



Ситуационные планы расположения площадок для складирования снега на территории Рузского городского округа Московской области в зимний период 2022-2023 г.

рп. Тучково. Земельный участок с кадастровым номером 50:19:0020101:5635



рп. Тучково. Земельный участок в границах земельного участка с кадастровым номером 50:19:0020202:207



п. Колюбакино. Земельный участок, находящийся на землях неразграниченной государственной собственности, вблизи земельного участка с кадастровым номером 50:19:0050609:163



п. Колюбакино. Земельный участок, находящийся на землях неразграниченной государственной собственности, вблизи очистных сооружений



п. Дорохово. Земельный участок, находящийся на землях неразграниченной государственной собственности, вблизи земельного участка с кадастровым номером 50:19:0040502:102



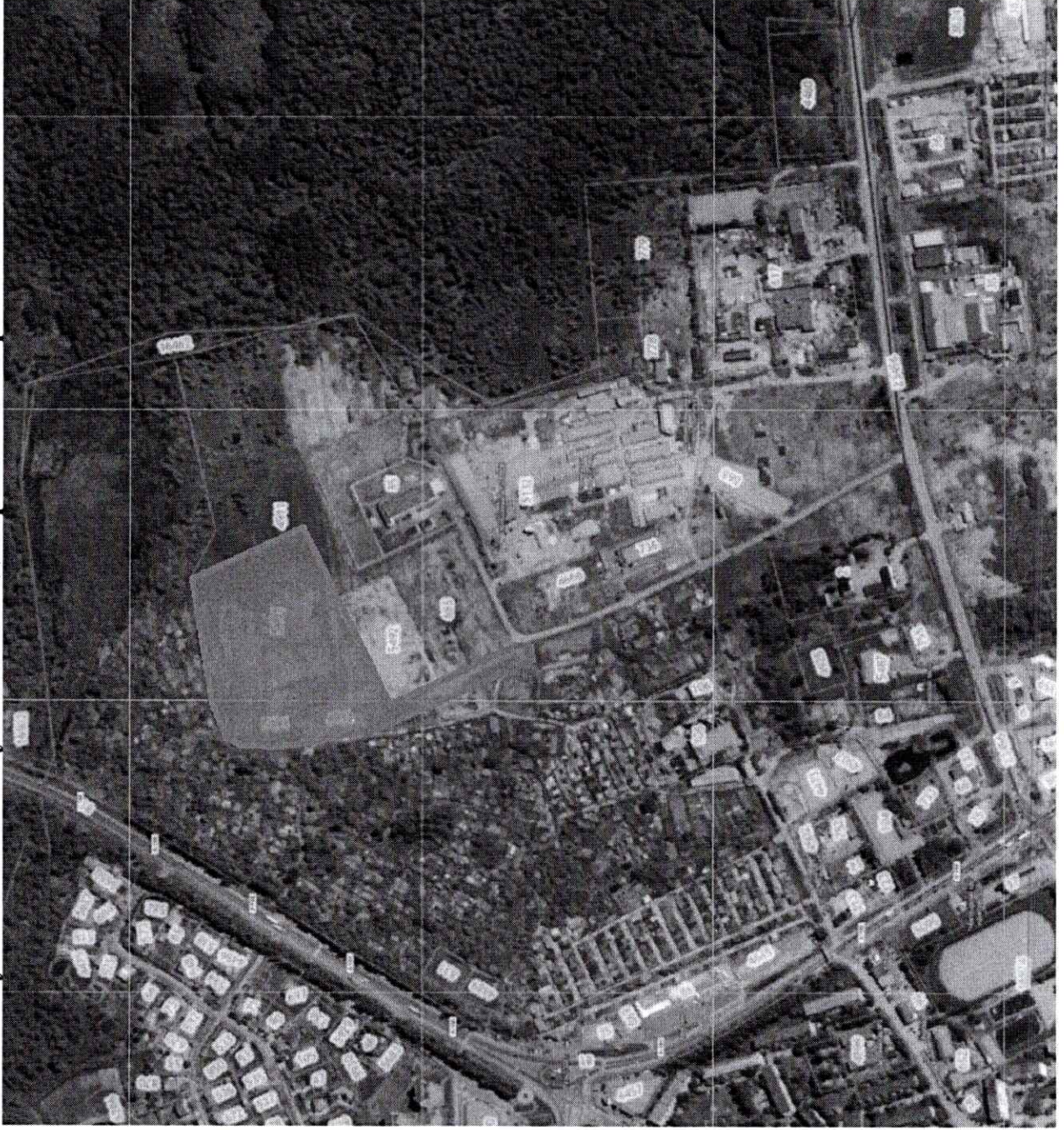
рп. Тучково, ул. Новопесчаная.
Земельный участок, находящийся на землях неразграниченной государственной собственности, вблизи земельного участка с кадастровым номером 50:19:0020201:875 (разворотная, резервная)



п. Дорохово. Земельный участок с кадастровым номером 50:19:0040501:1429



г. Руза. Земельный участок с кадастровым номером 50:19:0010201:5491



г. Руза. Земельный участок с кадастровым номером 50:19:0010201:4460



г. Руза. Земельные участки с кадастровыми номерами 50:19:0010101:956, 50:19:0010101:912 и земельный участок, находящийся на землях неразграниченной государственной собственности, вблизи земельных участков с кадастровыми номерами 50:19:0010101:956 и 50:19:0010101:912



г. Руза. Земельный участок с кадастровым номером 50:19:0010101:919 и земельный участок, находящийся на землях неразграниченной государственной собственности, вблизи земельного участка с кадастровым номером 50:19:0010101:919



г. Руза. Земельный участок находящийся на землях неразграниченной государственной собственности, вблизи земельного участка с кадастровым номером 50:19:0010202:789

