



АДМИНИСТРАЦИЯ РУЗСКОГО ГОРОДСКОГО ОКРУГА
МОСКОВСКОЙ ОБЛАСТИ

ПОСТАНОВЛЕНИЕ

от 21.03.2023 № 1378

О внесении изменений в постановление Администрации Рузского городского округа от 09.12.2021 №4870 «Об утверждении мест складирования снега на территории Рузского городского округа Московской области в зимний период 2022-2023» (с изменениями от 19.09.2022 № 4430)

В соответствии с Федеральным законом от 06.10.2003 №131-ФЗ «Об общих принципах организации местного самоуправления в Российской Федерации» и Законом Московской области от 30.12.2014 №191/2014-ОЗ «О регулировании дополнительных вопросов в сфере благоустройства в Московской области», Правилами благоустройства территории Рузского городского округа Московской области, утвержденными решением Совета депутатов Рузского городского округа от 25.03.2020 № 457/49, руководствуясь Уставом Рузского городского округа, Администрация Рузского городского округа постановляет:

1. Внести в постановление Администрации Рузского городского округа от 09.12.2021 №4870 «Об утверждении мест складирования снега на территории Рузского городского округа Московской области в зимний период 2022-2023» (с изменениями от 19.09.2022 № 4430) следующие изменения:

1.1. Перечень мест складирования снега на территории Рузского городского округа Московской области в зимний период 2022-2023, утвержденный постановлением Администрации Рузского городского округа от 09.12.2021 №4870 (с изменениями от 19.09.2022 № 4430), изложить в новой редакции (приложение № 1).

1.2. Ситуационные планы расположения площадок для складирования снега на территории Рузского городского округа Московской области в зимний период 2022-2023 г., утвержденные постановлением Администрации Рузского городского округа от 09.12.2021 №4870 (с изменениями от 19.09.2022 № 4430), изложить в новой редакции (приложение № 2).

2. Разместить настоящее постановление на официальном сайте Рузского городского округа Московской области в информационно-телекоммуникационной сети «Интернет».

3. Контроль за исполнением настоящего постановления возложить на Первого заместителя Главы Администрации Рузского городского округа Пархоменко В.Ю.

Глава городского округа



Н.Н. Пархоменко

С 002032 *



Приложение № 1
к постановлению Администрации
Рузского городского округа
от 21.03.2021 № 1378

Перечень мест складирования снега на территории Рузского городского округа Московской области в зимний период 2021-2022 г.

1. рп. Тучково. Земельный участок с кадастровым номером 50:19:0020101:5635
2. рп. Тучково. Земельный участок в границах земельного участка с кадастровым номером 50:19:0020202:207
3. п. Колюбакино. Земельный участок, находящийся на землях неразграниченной государственной собственности, вблизи земельного участка с кадастровым номером 50:19:0050609:163
4. п. Колюбакино. Земельный участок, находящийся на землях неразграниченной государственной собственности, вблизи очистных сооружений
5. п. Дорохово. Земельный участок, находящийся на землях неразграниченной государственной собственности, вблизи земельного участка с кадастровым номером 50:19:0040502:102
6. рп. Тучково, ул. Новопесчаная. Земельный участок, находящийся на землях неразграниченной государственной собственности, вблизи земельного участка с кадастровым номером 50:19:0020201:875 (разворотная, резервная)
7. п. Дорохово. Земельный участок с кадастровым номером 50:19:0040501:1429
8. г. Руза. Земельный участок с кадастровым номером 50:19:0010201:5491
9. г. Руза. Земельный участок с кадастровым номером 50:19:0010201:4460
10. г. Руза. Земельные участки с кадастровыми номерами 50:19:0010101:956, 50:19:0010101:912 и земельный участок, находящийся на землях неразграниченной государственной собственности, вблизи земельных участков с кадастровыми номерами 50:19:0010101:956 и 50:19:0010101:912
11. г. Руза. Земельный участок с кадастровым номером 50:19:0010101:919 и земельный участок, находящийся на землях неразграниченной государственной собственности, вблизи земельного участка с кадастровым номером 50:19:0010101:919
12. г. Руза. Земельный участок находящийся на землях неразграниченной государственной собственности, вблизи земельного участка с кадастровым номером 50:19:0010202:789
13. г. Руза. Земельный участок в границах земельного участка с кадастровым номером 50:19:0010101:1147

Приложение № 2
к постановлению Администрации
Рузского городского округа
от 21.03.23 № 1388



Ситуационные планы расположения площадок для складирования снега на территории Рузского городского округа Московской области в зимний период 2022-2023 г.

рп. Тучково. Земельный участок с кадастровым номером 50:19:0020101:5635



рп. Тучково. Земельный участок в границах земельного участка с кадастровым номером 50:19:0020202:207



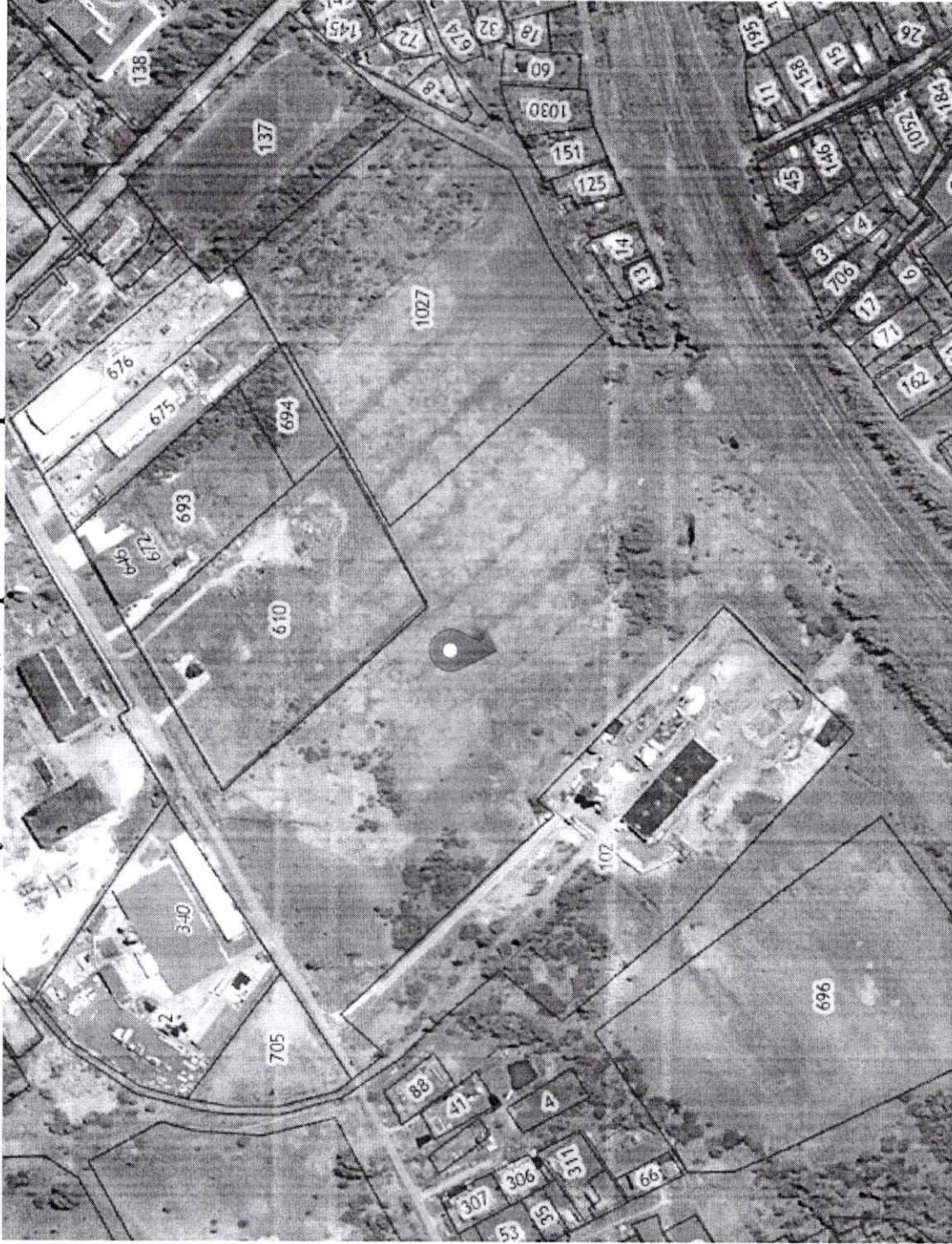
п. Колюбакино. Земельный участок, находящийся на землях неразграниченной государственной собственности, вблизи земельного участка с кадастровым номером 50:19:0050609:163



п. Коллюбакино. Земельный участок, находящийся на землях неразграниченной государственной собственности, вблизи очистных сооружений



п. Дорохово. Земельный участок, находящийся на землях неразграниченной государственной собственности, вблизи земельного участка с кадастровым номером 50:19:0040502:102



рп. Тучково, ул. Новопесчаная.

Земельный участок, находящийся на землях неразграниченной государственной собственности, вблизи земельного участка с кадастровым номером 50:19:0020201:875 (разворотная, резервная)



п. Дорохово. Земельный участок с кадастровым номером 50:19:0040501:1429



г. Руза. Земельный участок с кадастровым номером 50:19:0010201:5491



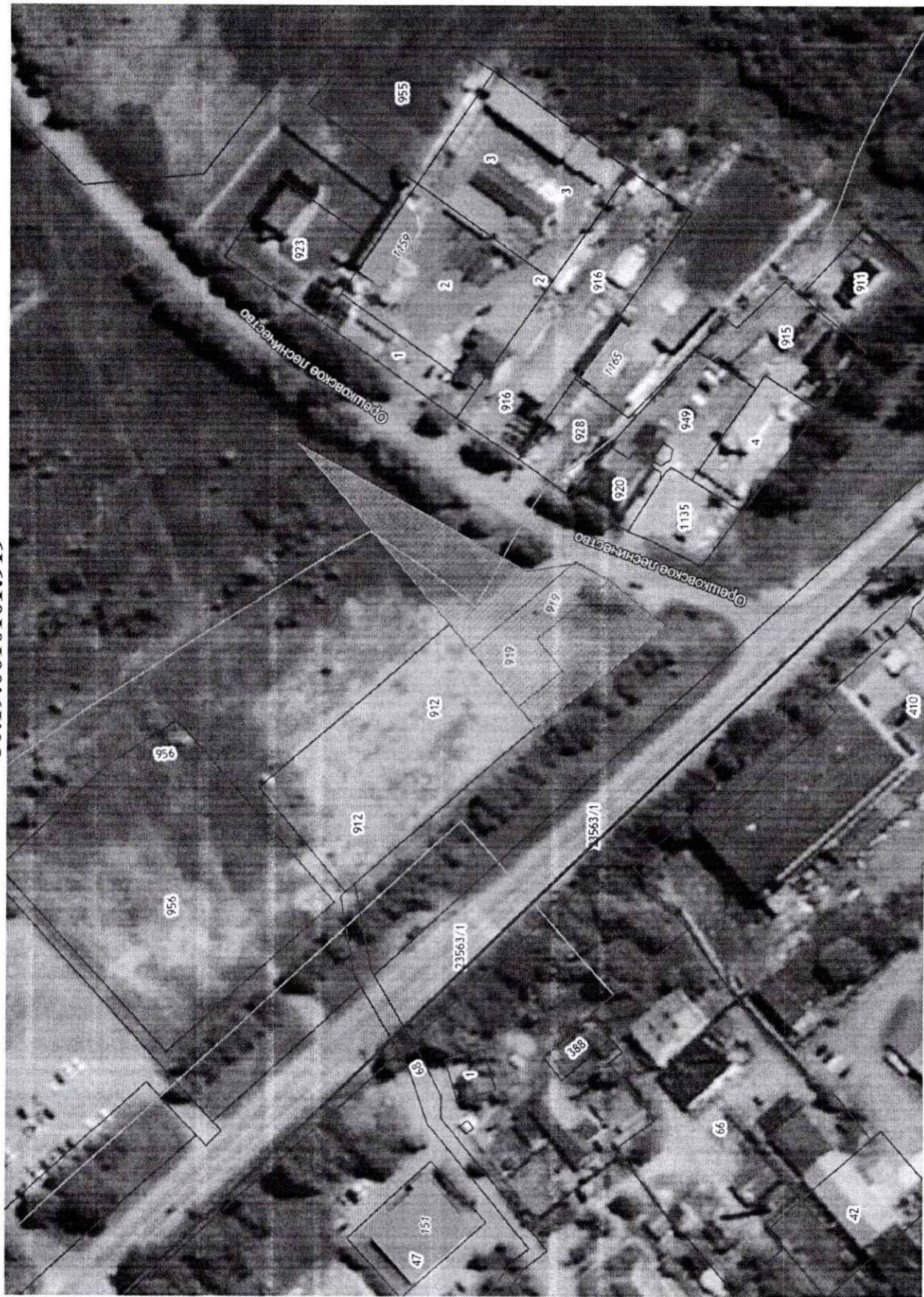
г. Руза. Земельный участок с кадастровым номером 50:19:0010201:4460



г. Руза. Земельные участки с кадастровыми номерами 50:19:0010101:956, 50:19:0010101:912 и земельный участок, находящийся на землях неразграниченной государственной собственности, вблизи земельных участков с кадастровыми номерами 50:19:0010101:956 и 50:19:0010101:912



г. Руза. Земельный участок с кадастровым номером 50:19:0010101:919 и земельный участок, находящийся на землях неразграниченной государственной собственности, вблизи земельного участка с кадастровым номером 50:19:0010101:919



г. Руза. Земельный участок находящийся на землях неразграниченной государственной собственности, вблизи земельного участка с кадастровым номером 50:19:0010202:789



г. Руза. Земельный участок в границах земельного участка с кадастровым номером 50:19:0010101:1147

