



## АДМИНИСТРАЦИЯ РУЗСКОГО МУНИЦИПАЛЬНОГО ОКРУГА МОСКОВСКОЙ ОБЛАСТИ

143100, Московская область, г. Руза, ул. Солнцева, дом 11, тел./факс 8 (49627) 24-230  
e-mail: [region\\_ruza@mail.ru](mailto:region_ruza@mail.ru), [info@ruzaregioii.ru](mailto:info@ruzaregioii.ru), [www.ruzaregion.ru](http://www.ruzaregion.ru)  
ИНН 5075003287, КПП 507501001. ОГРН 1025007589199, ОКПО 05373941

### ПОСТАНОВЛЕНИЕ

от 17.02.2025 № 355

об установлении публичного сервитута в порядке главы V.7. Земельного кодекса Российской Федерации по адресу (местоположение): Московская область, Рузский г.о., Мишинка д. в пользу Акционерного общества "Мособлгаз" в целях строительства и эксплуатации линейного объекта системы газоснабжения местного значения - «Газопровод высокого давления к д. Мишинка с последующей газификацией» Рузского городского округа Московской области

В соответствии с Земельным кодексом Российской Федерации, Федеральным законом от 06.10.2003 № 131-ФЗ «Об общих принципах организации местного самоуправления в Российской Федерации», Законом Московской области № 23/96-ОЗ «О регулировании земельных отношений в Московской области», руководствуясь Уставом Рузского муниципального округа, учитывая ходатайство Акционерного общества "Мособлгаз" от 16.01.2025 № P001-4909656807-93132509,

### ПОСТАНОВЛЯЕТ:

1. Установить публичный сервитут на срок 120 месяцев в отношении земельных участков, согласно приложению № 1 к настоящему Постановлению, в пользу Акционерного общества "Мособлгаз", в целях строительства и эксплуатации линейного объекта системы газоснабжения местного значения - «Газопровод высокого давления к д. Мишинка с последующей газификацией» Рузского городского округа Московской области, в границах в соответствии с приложением № 1 "Графическое описание местоположения границ публичного сервитута" к настоящему Постановлению.

1.1. Срок, в течение которого использование земельного участка (его части) и (или) расположенного на нем объекта недвижимости в соответствии с их

разрешенным использованием будет в соответствии с п.п. 4 п. 1 ст. 39.41 Земельного Кодекса РФ невозможно или существенно затруднено: 11 месяцев.

1.2. Решение об установлении публичного сервитута принимается в соответствии Программой Правительства Московской области «Развитие газификации в Московской области до 2030 года», утвержденной постановлением Правительства Московской области от 20.12.2004 № 778/50.

1.3. Реквизиты нормативных актов, определяющих порядок установления зон с особыми условиями использования территорий и содержание ограничений прав на земельные участки в границах таких зон в случае, если публичный сервитут устанавливается в целях размещения инженерного сооружения, требующего установления зон с особыми условиями использования территорий - Постановление Правительства Российской Федерации от 20.11.2000 № 878 «Об утверждении Правил охраны газораспределительных сетей».

1.4. Плата за публичный сервитут в отношении земельного участка с кадастровым номером 50:19:00600207:80 определяется на основании кадастровой стоимости земельного участка и рассчитывается как 0,01 процента кадастровой стоимости земельного участка пропорционально площади, обременённой сервитутом, за каждый год использования. Платежные реквизиты Администрации: Банк: ГУ БАНКА РОССИИ ПО ЦФО//УФК по Московской области, г. Москва Единый казначейский счёт № 40102810845370000004 Казначейский счет 03100643000000014800 БИК 004525987 Получатель УФК по Московской области (Администрация Рузского муниципального округа Московской области) ИНН 5075003287 КПП 507501001 ОКТМО 46566000 КБК 018 111 05 312 04 0000 120.

1.5. Акционерному обществу "МОСОБЛГАЗ":

- привести земельный участок в состояние, пригодное для использования в соответствии с видом разрешенного использования, в срок не позднее чем 3 месяца после завершения деятельности;

- подготовить и направить в адрес правообладателей земельных участков (за исключением земельных участков, находящихся в государственной или муниципальной собственности и не предоставленных гражданам или юридическим лицам) проекты соглашений об осуществлении публичного сервитута в соответствии с требованиями, установленными ст. 39.47 Земельного кодекса Российской Федерации;

- рассчитать и внести плату за установление публичного сервитута в отношении земельных участков, находящихся в государственной или муниципальной собственности и не предоставленных гражданам или юридическим лицам, единовременным платежом за весь срок публичного сервитута не позднее шести месяцев со дня его принятия.

2. Администрации в течение 5 рабочих дней направить копию настоящего

Постановления в Управление Федеральной службы государственной регистрации, кадастра и картографии по Московской области для внесения сведений об установлении публичного сервитута в отношении земельных участков, указанных в пункте 1 настоящего Постановления, в Единый государственный реестр недвижимости.

3. Администрации в течение 5 рабочих дней разместить настоящее Постановление на официальном информационном сайте администрации - <http://www.ruzaregion.ru> в информационно-телекоммуникационной сети «Интернет».

4. Управлению земельных отношений в течение 5 рабочих дней направить обладателю публичного сервитута копию настоящего Постановления, сведения о лицах, являющихся правообладателями земельных участков, сведения о лицах, подавших заявления об учете их прав (обременений прав) на земельные участки, способах связи с ними, копии документов, подтверждающих права указанных лиц на земельные участки.

5. Контроль за выполнением настоящего Постановления возложить на Заместителя Главы Рузского муниципального округа Третьякову О.С.

Врип Главы муниципального округа

А.А. Горбылёв

Верно:

Начальник общего отдела



О.П. Гаврилова





Приложение № 1 к  
Постановлению от  
21.02.2016 № 355

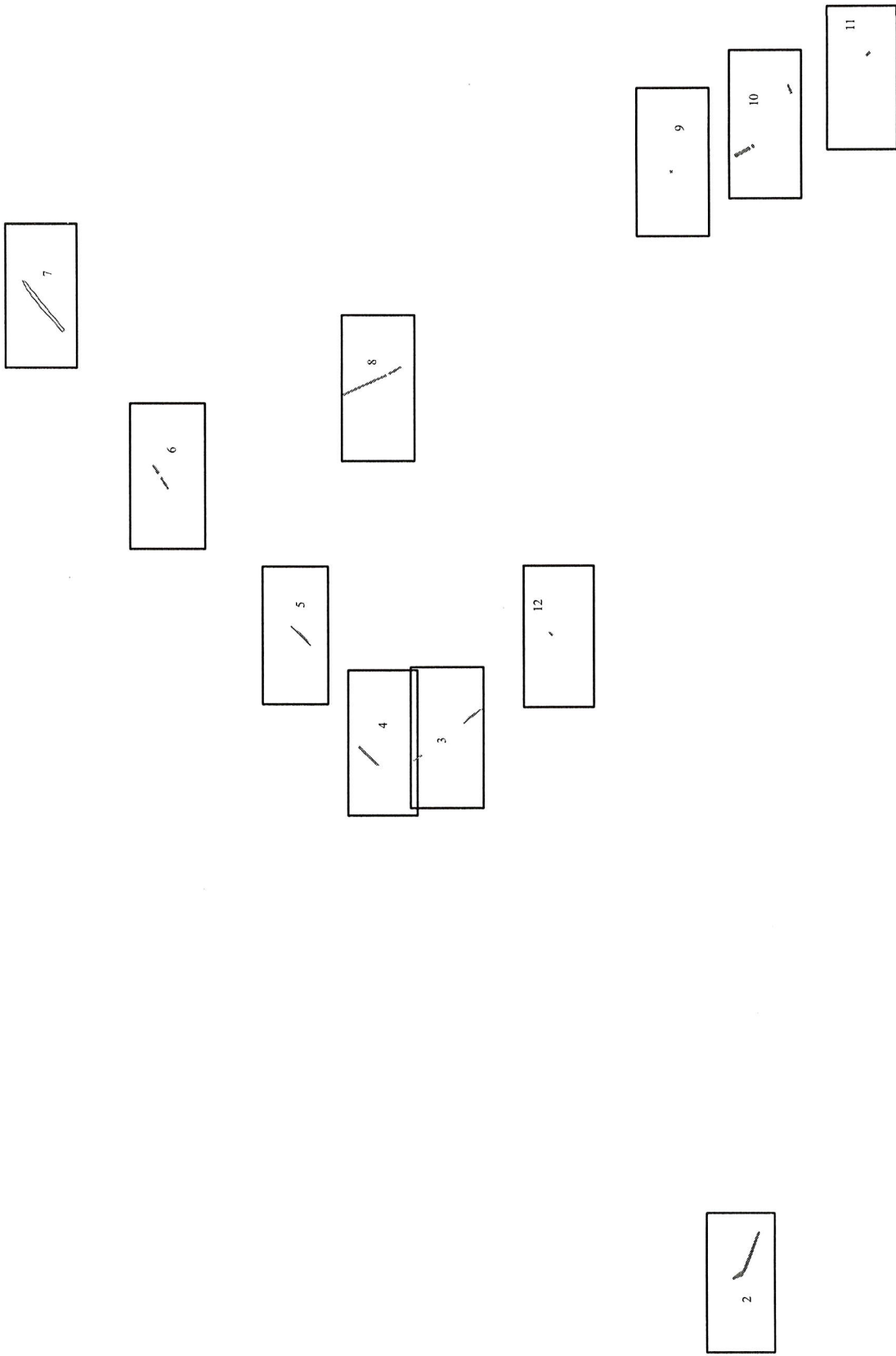
№	Кадастровый номер земельного участка	Адрес / описание местоположения
1	2	3
1	50:19:0060202:71	Московская область, Рузский муниципальный район, с/п Дороховское, вблизи дер. Усадково
2	50:19:0000000:21216	Московская область, Рузский муниципальный район, сельское поселение Дороховское, с. Архангельское
3	50:19:0000000:25801	Московская область, г.о. Руза
4	50:19:0000000:21035	обл. Московская, р-н Рузский
5	50:19:0060207:80	Московская область, Рузский муниципальный район, сельское поселение Дороховское, деревня Мишинка, улица Сосновая, дом 70, строение 4
6	50:19:0000000:25789	Московская область, г.о. Руза
7	50:19:0000000:20959	обл. Московская, р-н Рузский
8	50:19:0000000:20984	обл. Московская, р-н Рузский
9	50:19:0000000:25825	Московская область, р-н Рузский



Графическое описание местоположения границ публичного сервитута  
Схема расположения границ публичного сервитута

Публичный сервитут для использования земельных участков и земель в целях размещения линейного объекта:  
"Газопровод высокого давления к д. Мишенка с последующей газификацией"

Схема расположения листов



Масштаб 1:500

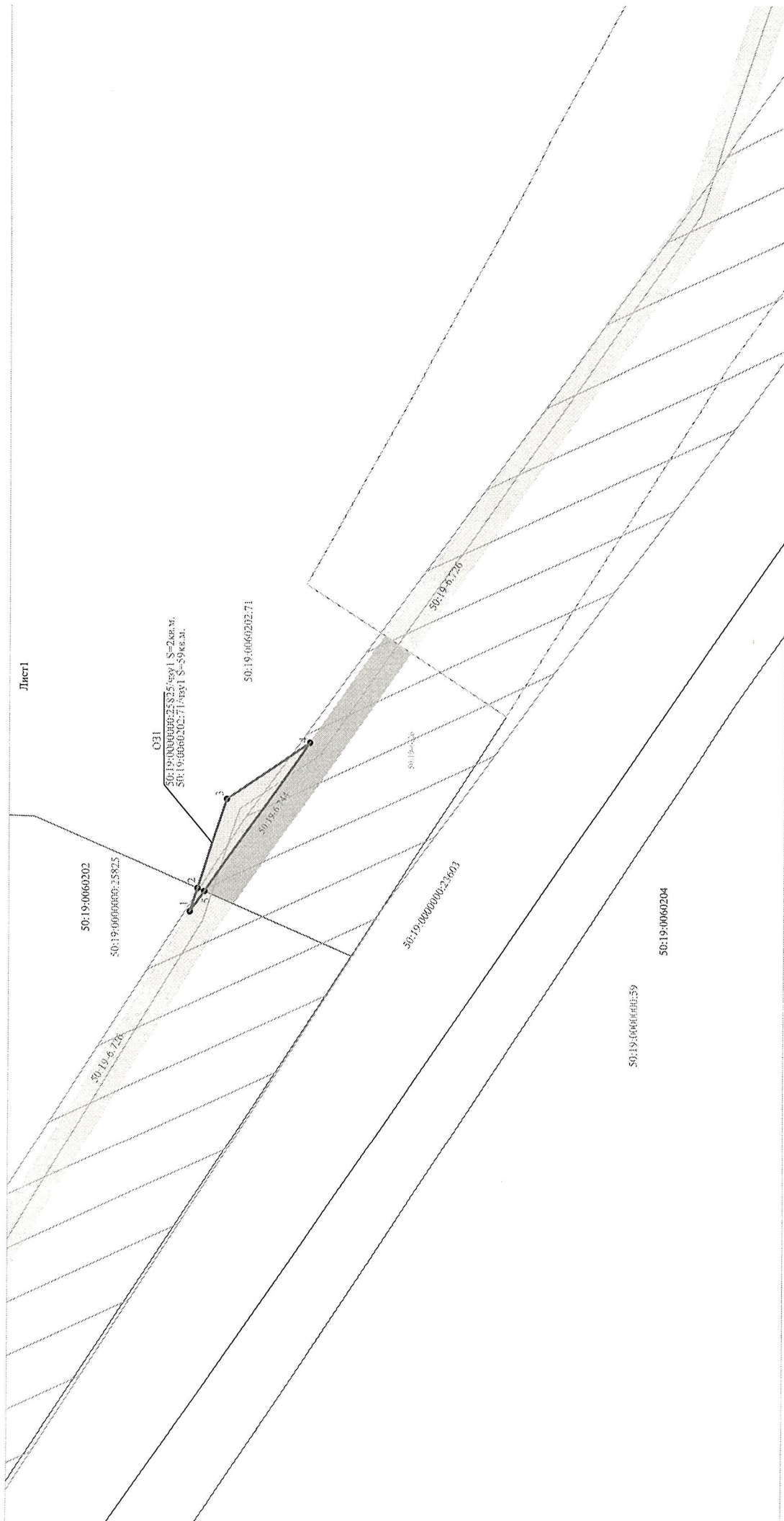
Условные обозначения

	- граница публичного сервитута
	- обозначение листов

Инт. ? погл.  
Логн. и гамд  
Вам. инб.  
Корреспондент

# Графическое описание местоположения границ публичного сервитута Схема расположения границ публичного сервитута

## Публичный сервитут для использования земельных участков и земель в целях размещения линейного объекта: "Газопровод высокого давления к д. Мишенка с последующей газификацией"



Масштаб 1:500

**Условные обозначения**

- граница публичного сервитута
- ось планируемого сооружения
- характерная точка границы, сведения о которой позволяют однозначно определить ее положение на местности
- обозначение вольев, образующей характерной точки публичного сервитута
- кадастровый номер квартала
- граница кадастрового квартала
- граница населенного пункта
- существующая часть границы, имеющиеся в ЕГРН сведения о которой достаточны для определения ее местоположения
- кадастровый номер земельного участка, сведения о котором содержатся в ЕГРН

- Охранная зона ЛЭП 10 кВ с отпайками: ПС №288 фидер 6
- Зона сельскохозяйственного производства СХ-3
- Охранная зона ЛЭП 10 кВ с отпайками: ПС №327 фидер 4
- ОЗЗ
- Обозначение публичного сервитута
- Обозначение публичного сервитута на срок 120 месяцев в отношении земельных участков с кадастровыми номерами 50:19:0000000:21216, 50:19:0000000:20959, 50:19:0060207:80
- Публичный сервитут на срок 120 месяцев в отношении земельного участка с кадастровым номером 50:19:0060202:71

Инв. ? подл.	Логн. и гатм	Вам. чнв.	Вам. чнв.	Вам. чнв.	Вам. чнв.
--------------	--------------	-----------	-----------	-----------	-----------







**Графическое описание местоположения границ публичного сервитута  
 Схема расположения границ публичного сервитута**

**Публичный сервитут для использования земельных участков и земель в целях размещения линейного объекта:  
 "Газопровод высокого давления к д. Мишенка с последующей газификацией"**



Масштаб 1:500

**Условные обозначения**

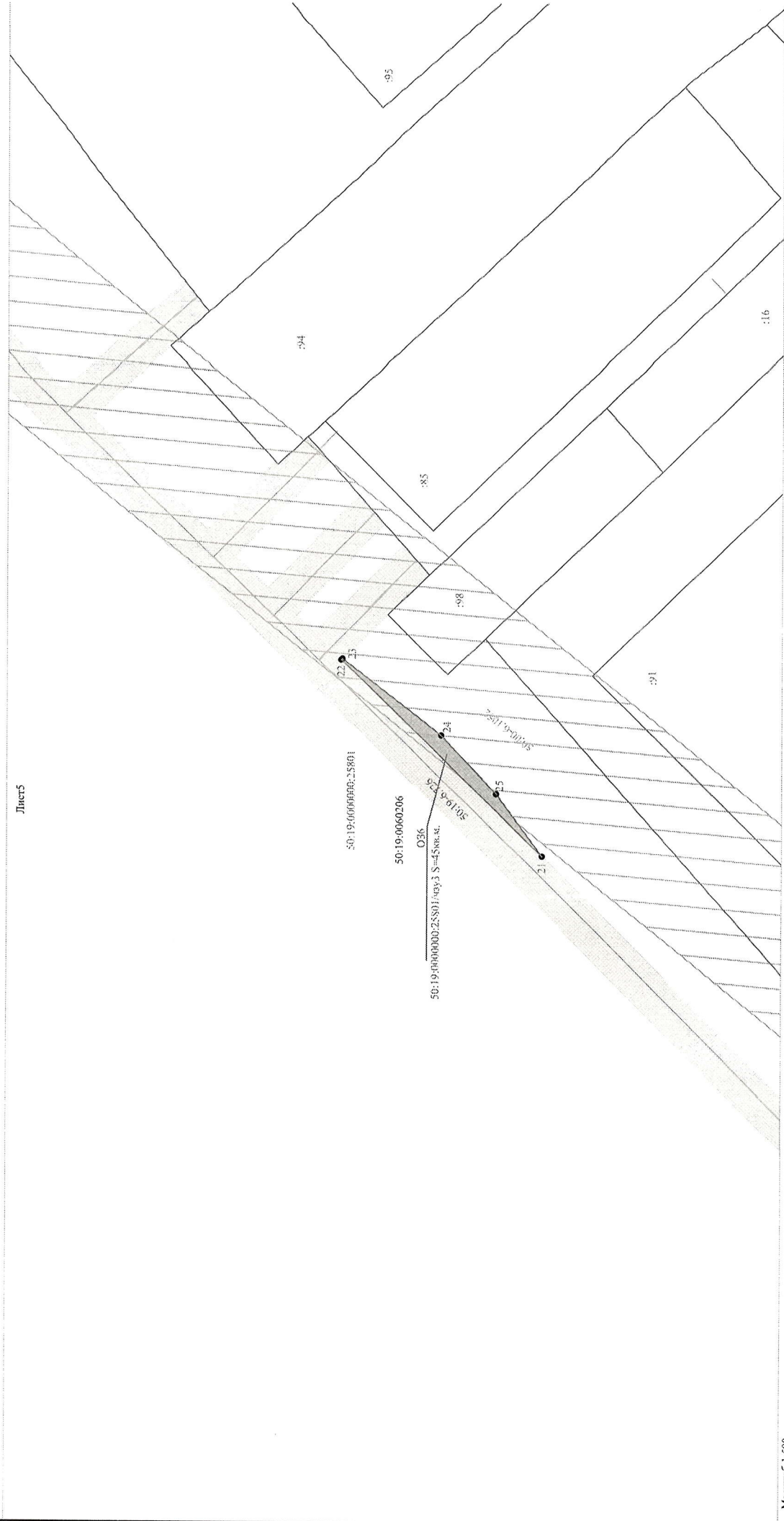
- граница публичного сервитута
- ось планируемого сооружения
- характеристика точки границы, сведения о которой позволяют однозначно определить ее положение на местности
- обозначение вписываемой характерной точки публичного сервитута
- кадастровый номер квартала
- граница кадастрового квартала
- граница населенного пункта
- существующая часть границы, имеющаяся в ЕТРН сведения о которой достаточны для определения ее местоположения
- кадастровый номер земельного участка, сведения о котором содержатся в ЕТРН

Охранная зона ЛЭП 10 кВ с оттайками: ПС №288 фидер 6-Охранная зона инженерных коммуникаций  
 -Зона сельскохозяйственного производства СХ-3  
 -Охранная зона ЛЭП 10 кВ с оттайками: ПС №327 фидер 4  
 ОЗС - Обозначение публичного сервитута  
 88:19:0060206 - публичный сервитут на срок 120 месяцев в отношении земельных участков с кадастровыми номерами 50:19:00000000:21216, 50:19:00000000:20959, 50:19:0060207:80  
 88:19:0060206 - Прибрежная зона



Графическое описание местоположения границ публичного сервитута  
 Схема расположения границ публичного сервитута

Публичный сервитут для использования земельных участков и земель в целях размещения линейного объекта:  
 "Газопровод высокого давления к д. Мишенка с последующей газификацией"



Масштаб 1:500

Условные обозначения

- граница публичного сервитута
- ось планируемого сооружения
- характеристическая точка границы, сведения о которой позволяют однозначно определить ее положение на местности
- обозначение вновь образуемой характерной точки публичного сервитута
- кадастровый номер квартала
- граница кадастрового квартала
- граница населенного пункта
- существующая часть границы, имеющаяся в ЕГРН, сведения о которой достаточны для определения ее местоположения
- кадастровый номер земельного участка, сведения о котором содержатся в ЕГРН

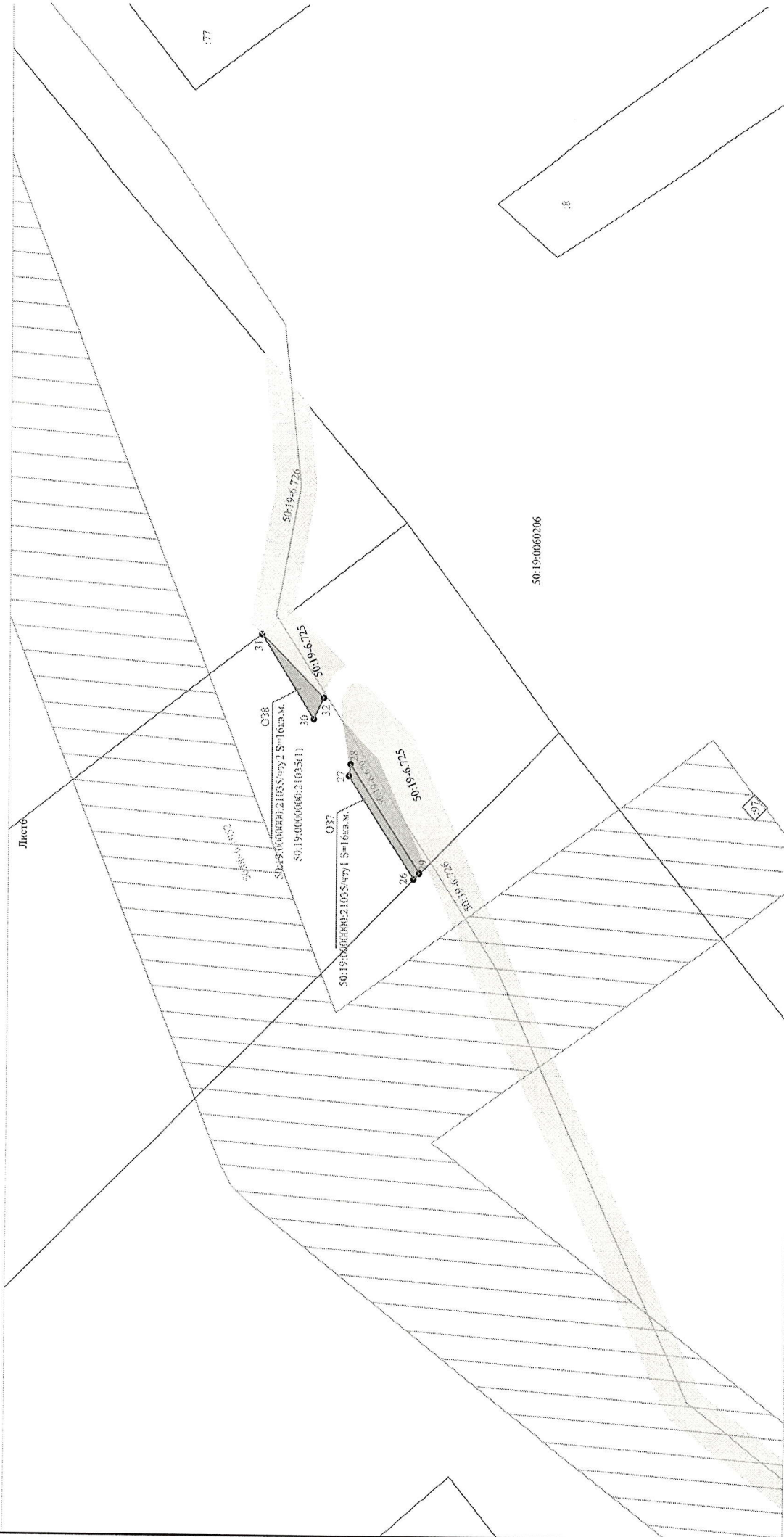
- Охранная зона ЛЭП 10 кВ с отпайками: ПС №288 фидер 6-Охранная зона инженерных коммуникаций
- Зона сельскохозяйственного производства СХ -3
- Охранная зона ЛЭП 10 кВ с отпайками: ПС №327 фидер 4
- ОЗС - Обозначение публичного сервитута
- 50:19:0060204 - публичный сервитут на срок 120 месяцев в отношении земельных участков с кадастровыми номерами 50:19:0000000:21216, 50:19:0000000:20959, 50:19:0060207:80
- Прибрежная зона

Инд. N подл.	Полн. и гдм	Взам. инб. N



**Графическое описание местоположения границ публичного сервитута  
 Схема расположения границ публичного сервитута**

**Публичный сервитут для использования земельных участков и земель в целях размещения линейного объекта:  
 "Газопровод высокого давления к д. Мишенка с последующей газификацией"**



Масштаб 1:500

**Условные обозначения**

- граница публичного сервитута
- ось планируемого сооружения
- характеристическая точка границы, сведения о которой позволяют однозначно определить ее положение на местности
- обозначение вноса образумской характерной точки публичного сервитута
- кадастровый номер квартала
- граница кадастрового квартала
- граница населенного пункта
- существующая часть границы, имеющаяся в ЕГРН сведения о которой достаточны для определения ее местоположения
- кадастровый номер земельного участка, сведения о котором содержатся в ЕГРН

50:19:0060006

50:19:0060007

50:19:0060008

50:19:0060009

50:19:0060010

50:19:0060011

50:19:0060012

50:19:0060013

50:19:0060014

50:19:0060015

50:19:0060016

50:19:0060017

50:19:0060018

50:19:0060019

50:19:0060020

50:19:0060021

50:19:0060022

50:19:0060023

50:19:0060024

50:19:0060025

50:19:0060026

50:19:0060027

50:19:0060028

50:19:0060029

50:19:0060030

50:19:0060031

50:19:0060032

50:19:0060033

50:19:0060034

50:19:0060035

50:19:0060036

50:19:0060037

50:19:0060038

50:19:0060039

50:19:0060040

50:19:0060041

50:19:0060042

50:19:0060043

50:19:0060044

50:19:0060045

50:19:0060046

50:19:0060047

50:19:0060048

50:19:0060049

50:19:0060050

50:19:0060051

50:19:0060052

50:19:0060053

50:19:0060054

50:19:0060055

50:19:0060056

50:19:0060057

50:19:0060058

50:19:0060059

50:19:0060060

50:19:0060061

50:19:0060062

50:19:0060063

50:19:0060064

50:19:0060065

50:19:0060066

50:19:0060067

50:19:0060068

50:19:0060069

50:19:0060070

50:19:0060071

50:19:0060072

50:19:0060073

50:19:0060074

50:19:0060075

50:19:0060076

50:19:0060077

50:19:0060078

50:19:0060079

50:19:0060080

50:19:0060081

50:19:0060082

50:19:0060083

50:19:0060084

50:19:0060085

50:19:0060086

50:19:0060087

50:19:0060088

50:19:0060089

50:19:0060090

50:19:0060091

50:19:0060092

50:19:0060093

50:19:0060094

50:19:0060095

50:19:0060096

50:19:0060097

50:19:0060098

50:19:0060099

50:19:0060100

50:19:0060101

50:19:0060102

50:19:0060103

50:19:0060104

50:19:0060105

50:19:0060106

50:19:0060107

50:19:0060108

50:19:0060109

50:19:0060110

50:19:0060111

50:19:0060112

50:19:0060113

50:19:0060114

50:19:0060115

50:19:0060116

50:19:0060117

50:19:0060118

50:19:0060119

50:19:0060120

50:19:0060121

50:19:0060122

50:19:0060123

50:19:0060124

50:19:0060125

50:19:0060126

50:19:0060127

50:19:0060128

50:19:0060129

50:19:0060130

50:19:0060131

50:19:0060132

50:19:0060133

50:19:0060134

50:19:0060135

50:19:0060136

50:19:0060137

50:19:0060138

50:19:0060139

50:19:0060140

50:19:0060141

50:19:0060142

50:19:0060143

50:19:0060144

50:19:0060145

50:19:0060146

50:19:0060147

50:19:0060148

50:19:0060149

50:19:0060150

50:19:0060151

50:19:0060152

50:19:0060153

50:19:0060154

50:19:0060155

50:19:0060156

50:19:0060157

50:19:0060158

50:19:0060159

50:19:0060160

50:19:0060161

50:19:0060162

50:19:0060163

50:19:0060164

50:19:0060165

50:19:0060166

50:19:0060167

50:19:0060168

50:19:0060169

50:19:0060170

50:19:0060171

50:19:0060172

50:19:0060173

50:19:0060174

50:19:0060175

50:19:0060176

50:19:0060177

50:19:0060178

50:19:0060179

50:19:0060180

50:19:0060181

50:19:0060182

50:19:0060183

50:19:0060184

50:19:0060185

50:19:0060186

50:19:0060187

50:19:0060188

50:19:0060189

50:19:0060190

50:19:0060191

50:19:0060192

50:19:0060193

50:19:0060194

50:19:0060195

50:19:0060196

50:19:0060197

50:19:0060198

50:19:0060199

50:19:0060200

50:19:0060201

50:19:0060202

50:19:0060203

50:19:0060204

50:19:0060205

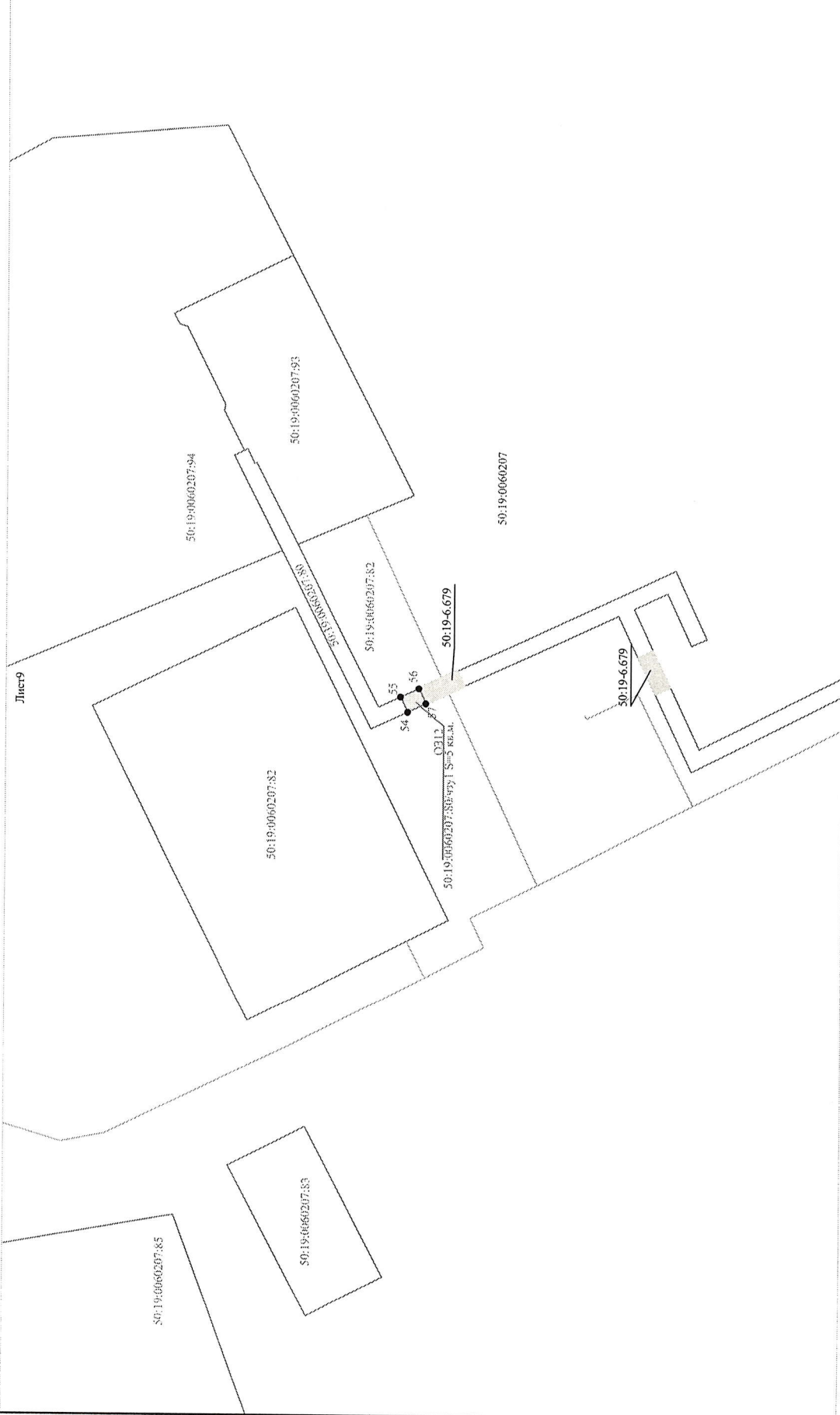






**Графическое описание местоположения границ публичного сервитута  
Схема расположения границ публичного сервитута**

**Публичный сервитут для использования земельных участков и земель в целях размещения линейного объекта:  
"Газопровод высокого давления к д. Мишенка с последующей газификацией"**



Масштаб 1:500

**Условные обозначения**

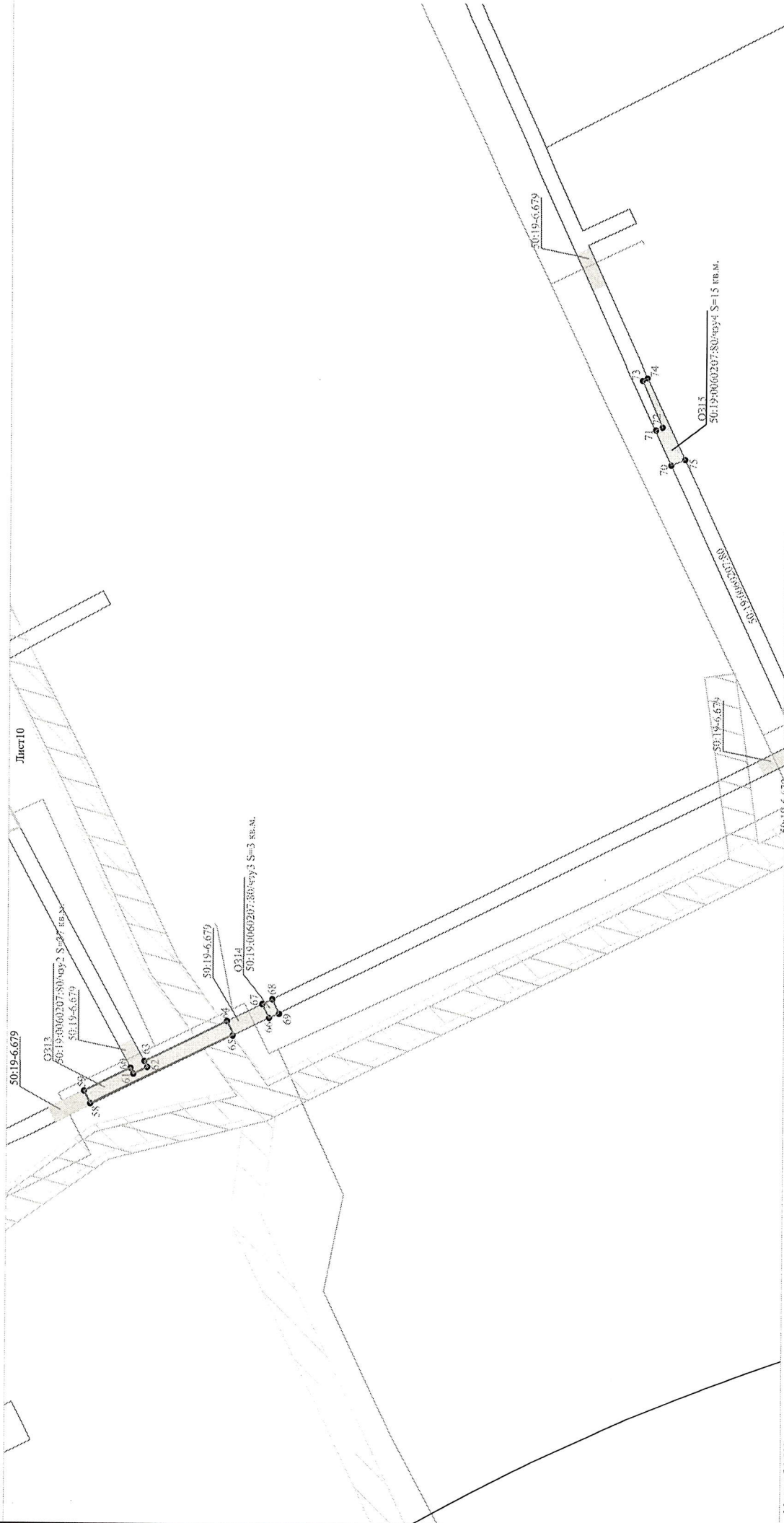
- граница публичного сервитута
- ось планируемого сооружения
- характеристическая точка границы, сведения о которой позволяют однозначно определить ее положение на местности
- обозначение вновь образуемой характерной точки публичного сервитута
- кадастровый номер квартала
- граница кадастрового квартала
- граница населенного пункта
- существующая часть границы, имеющаяся в ЕГРН сведения о которой достаточны для определения ее местоположения
- 50:19:0000000:59 - кадастровый номер земельного участка, сведения о котором содержатся в ЕГРН

- Охранная зона ЛЭП 10 кВ с отпайками: ПС №288 фидер 6-Охранная зона инженерных коммуникаций
- Зона сельскохозяйственного производства СХ-3
- Охранная зона ЛЭП 10 кВ с отпайками: ПС №327 фидер 4
- Обозначение публичного сервитута
- 50:19:0060207:85 - публичный сервитут на срок 120 месяцев в отношении земельных участков с кадастровыми номерами 50:19:0000000:21216, 50:19:0000000:20959, 50:19:0060207:80
- Прибрежная зона

- Лист 9

**Графическое описание местоположения границ публичного сервитута  
 Схема расположения границ публичного сервитута**

**Публичный сервитут для использования земельных участков и земель в целях размещения линейного объекта:  
 "Газопровод высокого давления к д. Мишенка с последующей газификацией"**



Масштаб 1:500

**Условные обозначения**

- граница публичного сервитута
- ось планируемого сооружения
- характерная точка границы, сведения о которой позволяют однозначно определить ее положение на местности
- обозначение вноса, образующей характерной точки публичного сервитута
- кадастровый номер квартала
- граница кадастрового квартала
- граница населенного пункта
- существующая часть Границы, имеющиеся в ЕПРН сведения о которой достаточны для определения ее местоположения
- кадастровый номер земельного участка, сведения о котором содержатся в ЕПРН

50:19:0060207:80:чпу-2 S=2 кв.м.

50:19:0060207:80:чпу-3 S=3 кв.м.

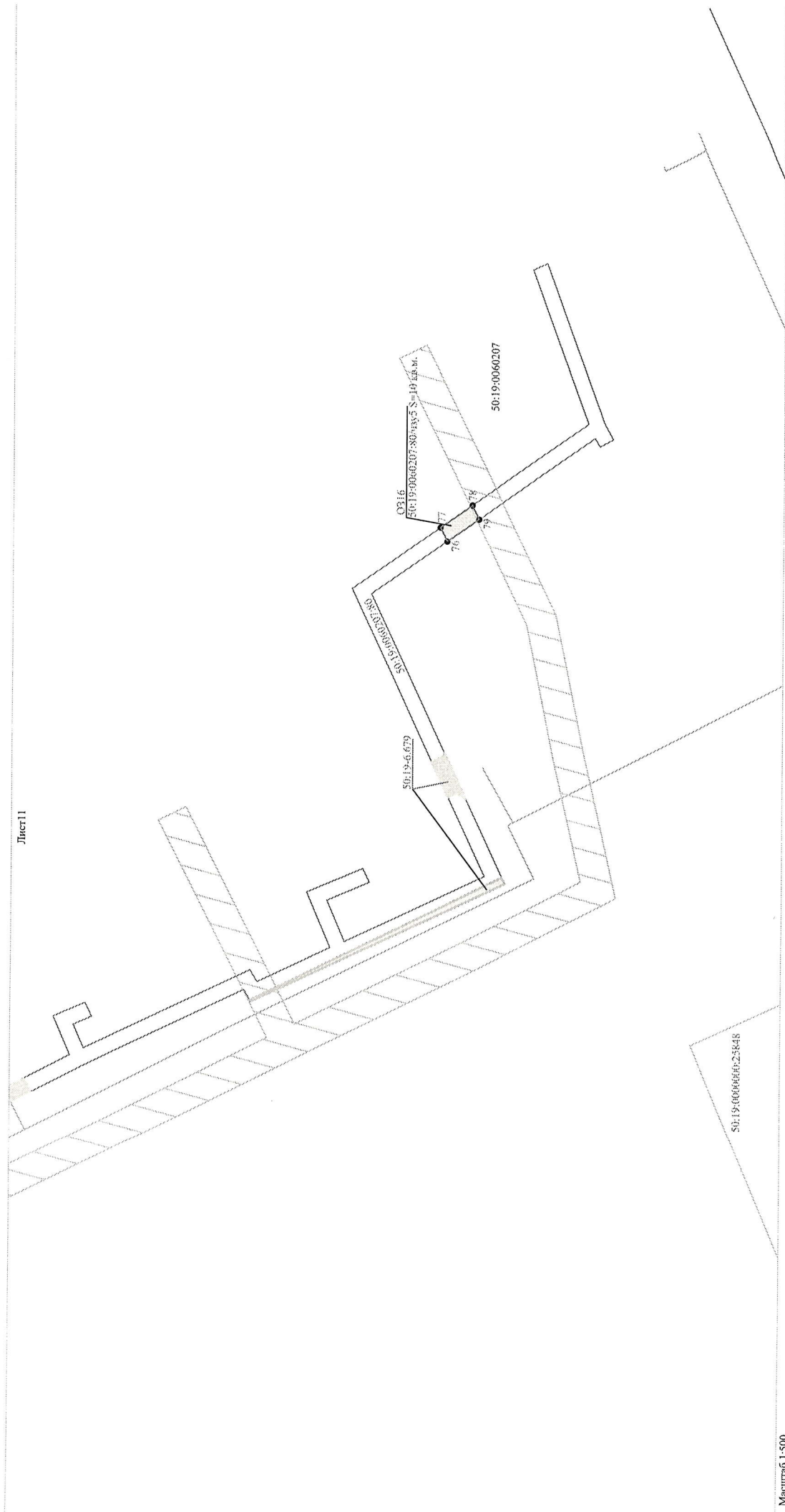
50:19:0060207:80:чпу-4 S=13 кв.м.

- Охранная зона ЛЭП 10 кВ с отпайками: ПС №288 фидер 6-Охранная зона инженерных коммуникаций
- Зона сельскохозяйственного производства СХ-3
- Охранная зона ЛЭП 10 кВ с отпайками: ПС №327 фидер 4
- Обременение публичного сервитута
- Публичный сервитут на срок 120 месяцев в отношении земельных участков с кадастровыми номерами 50:19:0000000:21216, 50:19:0000000:20959, 50:19:0060207:80
- Прибрежная зона

Инд. N погл.	Логн. и гамт	Взам. инв. N	Содержание

**Графическое описание местоположения границ публичного сервитута  
Схема расположения границ публичного сервитута**

**Публичный сервитут для использования земельных участков и земель в целях размещения линейного объекта:  
"Газопровод высокого давления к д. Мишенка с последующей газификацией"**



Масштаб 1:500

Условные обозначения

- граница публичного сервитута
- ось планировочного сооружения
- 1 - характерная точка границы, сведения о которой позволяют однозначно определить ее положение на местности
- - обозначение вновь образуемой характерной точки публичного сервитута
- 50:19:0060204 - кадастровый номер квартала
- граница кадастрового квартала
- граница населенного пункта
- существующая часть границы, имеющаяся в ЕГРН сведения о которой достаточны для определения ее местоположения
- 50:19:0000000:59 - кадастровый номер земельного участка, сведения о котором содержится в ЕГРН

- 50:19:0060207:80 - Охранная зона ЛЭП 10 кВ с отпайками: ПС №288 фидер 6-Охранная зона инженерных коммуникаций
- 50:19:0060207:80 - Охранная зона ЛЭП 10 кВ с отпайками СХ -3
- 50:19:0060207:80 - Охранная зона ЛЭП 10 кВ с отпайками: ПС №327 фидер 4
- 50:19:0060207:80 - Обозначение публичного сервитута
- 50:19:0060207:80 - публичный сервитут на срок 120 месяцев в отношении земельных участков с кадастровыми номерами 50:19:0000000:21216, 50:19:0000000:20959, 50:19:0060207:80
- 50:19:0060207:80 - Прибрежная зона



Графическое описание местоположения границ публичного сервитута  
 Схема расположения границ публичного сервитута

Публичный сервитут для использования земельных участков и земель в целях размещения линейного объекта:  
 "Газопровод высокого давления к д. Мишенка с последующей газификацией"



Масштаб 1:500

Условные обозначения

- граница публичного сервитута
- ось планируемого сооружения
- характеристическая точка границы, сведения о которой позволяют однозначно определить ее положение на местности
- обозначение вновь образуемой характерной точки публичного сервитута
- кадастровый номер квартала
- граница кадастрового квартала
- граница населенного пункта
- существующая часть границы, имеющаяся в ЕГРН сведения о которой достаточны для определения ее местоположения
- кадастровый номер земельного участка, сведения о котором содержится в ЕГРН

- Охранная зона ЛЭП 10 кВ с отпайками: ПС №288 фидер 6-Охранная зона инженерных коммуникаций
- Зона сельскохозяйственного производства СХ-3
- Охранная зона ЛЭП 10 кВ с отпайками: ПС №327 фидер 4
- 50:19:0000000:25801-ч/з/2 -Обозначение публичного сервитута
- 50:19:0000000:21216, 50:19:0000000:20959, 50:19:0060207:80 -Публичный сервитут на срок 120 месяцев в отношении земельных участков с кадастровыми номерами
- 50:19:0060206 -Прибрежная зона
- 50:19:0060206 -публичный сервитут в отношении земельных участков с кадастровыми номерами 50:19:0000000:23491, 50:19:0060206:167

**I графическое описание местоположения границ пуоличного сервитута**

**ОПИСАНИЕ МЕСТОПОЛОЖЕНИЯ ГРАНИЦ**

Публичный сервитут для использования земельных участков и земель в целях размещения линейного объекта :  
"Газопровод высокого давления к д. Мишенка с последующей газификацией"

Раздел 1  
Сведения об объекте

№п/п	Характеристики объекта землеустройства	Описание характеристик
1	Местоположение объекта	Московская область, Рузский городской округ
2	Площадь объекта ± величина погрешности определения площади	780±10
3	Иные характеристики	-

Сведения о местоположении границ объекта

1. Система координат МСК-50, I зона

2. Сведения о характерных точках границ объекта

Обозначение характерных точек границ	Координаты, м		Метод определения координат характерной точки	Средняя квадратическая погрешность положения характерной точки (М), м
	X	Y		
O31				
1	438793.25	1306151.10	Метод спутниковых геодезических измерений	0,1
2	438792.27	1306154.11	Метод спутниковых геодезических измерений	0,1
3	438788.52	1306165.75	Метод спутниковых геодезических измерений	0,1
4	438777.84	1306173.02	Метод спутниковых геодезических измерений	0,1
5	438791.38	1306153.76	Метод спутниковых геодезических измерений	0,1
1	438793.25	1306151.10	Метод спутниковых геодезических измерений	0,1

O32

6	438320.91	1307283.50	Метод спутниковых геодезических измерений	0,1
7	438307.12	1307295.11	Метод спутниковых геодезических измерений	0,1
8	438287.27	1307346.54	Метод спутниковых геодезических измерений	0,1
9	438304.84	1307298.88	Метод спутниковых геодезических измерений	0,1
10	438310.81	1307287.69	Метод спутниковых геодезических измерений	0,1
6	438320.91	1307283.50	Метод спутниковых геодезических измерений	0,1

O33

11	438799.9	1308488.27	Метод спутниковых геодезических измерений	0,1
12	438790.62	1308497.52	Метод спутниковых геодезических измерений	0,1
13	438773.66	1308508.23	Метод спутниковых геодезических измерений	0,1

11	438799.9	1308488.27	Метод спутниковых геодезических измерений	0,1
O34				
14	438868.41	1308437.26	Метод спутниковых геодезических измерений	0,1
15	438857.55	1308445.09	Метод спутниковых геодезических измерений	0,1
16	438856.81	1308444.26	Метод спутниковых геодезических измерений	0,1
14	438868.41	1308437.26	Метод спутниковых геодезических измерений	0,1
O35				
17	438917.45	1308431.57	Метод спутниковых геодезических измерений	0,1
18	438942.47	1308455.27	Метод спутниковых геодезических измерений	0,1
19	438941.15	1308456.68	Метод спутниковых геодезических измерений	0,1
20	438915.31	1308431.81	Метод спутниковых геодезических измерений	0,1
17	438917.45	1308431.57	Метод спутниковых геодезических измерений	0,1

O36

21	439007.82	1308595.01	Метод спутниковых геодезических измерений	0,1
22	439033.98	1308620.38	Метод спутниковых геодезических измерений	0,1
23	439033.81	1308620.55	Метод спутниковых геодезических измерений	0,1
24	439020.95	1308610.56	Метод спутниковых геодезических измерений	0,1
25	439013.80	1308603.02	Метод спутниковых геодезических измерений	0,1
21	439007.82	1308595.01	Метод спутниковых геодезических измерений	0,1

O37

26	439200.22	1308808.71	Метод спутниковых геодезических измерений	0,1
27	439208.67	1308822.01	Метод спутниковых геодезических измерений	0,1
28	439208.46	1308823.54	Метод спутниковых геодезических измерений	0,1
29	439199.49	1308809.47	Метод спутниковых геодезических измерений	0,1
26	439200.22	1308808.71	Метод спутниковых геодезических измерений	0,1

O38

30	439213.25	1308829.22	Метод спутниковых геодезических измерений	0,1
31	439219.97	1308840.11	Метод спутниковых геодезических измерений	0,1
32	439211.96	1308831.97	Метод спутниковых геодезических измерений	0,1
30	439213.25	1308829.22	Метод спутниковых геодезических измерений	0,1

O39

33	439342.23	1309018.38	Метод спутниковых геодезических измерений	0,1
34	439350.73	1309027.79	Метод спутниковых геодезических измерений	0,1
35	439360.81	1309038.92	Метод спутниковых геодезических измерений	0,1



**Графическое описание местоположения границ пуоличного сервитута**

**ОПИСАНИЕ МЕСТОПОЛОЖЕНИЯ ГРАНИЦ**

Публичный сервитут для использования земельных участков и земель в целях размещения линейного объекта:  
"Газопровод высокого давления К.Л. Мишенка с последующей газификацией"

№п/п		Сведения об объекте			Описание характеристик
		Характеристики объекта землеустройства	Местоположение объекта		
1		Московская область, Рузский городской округ			0,1
2		Площадь объекта ± величина погрешности определения площади	780±10		0,1
3		Иные характеристики			0,1
Сведения о местоположении границ объекта					
1. Система координат МСК-50. I зона					
2. Сведения о характерных точках границ объекта					
Обозначение характерных точек границ	Координаты, м	Метод определения координат характерной точки		Средняя квадратическая погрешность положения характерной точки (М), м	
		X	Y		
36	439372.34	1309052.17	Метод спутниковых геодезических измерений	0,1	0,1
37	439387.78	1309071.46	Метод спутниковых геодезических измерений	0,1	0,1
38	439392.99	1309079.62	Метод спутниковых геодезических измерений	0,1	0,1
39	439396.59	1309087.60	Метод спутниковых геодезических измерений	0,1	0,1
40	439392.76	1309085.42	Метод спутниковых геодезических измерений	0,1	0,1
41	439383.83	1309074.37	Метод спутниковых геодезических измерений	0,1	0,1
42	439383.71	1309074.37	Метод спутниковых геодезических измерений	0,1	0,1
43	439368.50	1309055.38	Метод спутниковых геодезических измерений	0,1	0,1
44	439359.92	1309045.51	Метод спутниковых геодезических измерений	0,1	0,1
45	439339.51	1309020.71	Метод спутниковых геодезических измерений	0,1	0,1
33	439342.23	1309018.38	Метод спутниковых геодезических измерений	0,1	0,1
O310					
46	438961.45	1308934.29	Метод спутниковых геодезических измерений	0,1	0,1
47	438906.66	1308958.99	Метод спутниковых геодезических измерений	0,1	0,1
48	438906.47	1308958.57	Метод спутниковых геодезических измерений	0,1	0,1
49	438905.19	1308959.14	Метод спутниковых геодезических измерений	0,1	0,1
46	438961.45	1308934.29	Метод спутниковых геодезических измерений	0,1	0,1

O311

50	438897.68	1308963.04	Метод спутниковых геодезических измерений	0,1	0,1
51	438898.37	1308963.83	Метод спутниковых геодезических измерений	0,1	0,1
52	438883.58	1308971.63	Метод спутниковых геодезических измерений	0,1	0,1
53	438889.45	1308967.32	Метод спутниковых геодезических измерений	0,1	0,1
50	438897.68	1308963.04	Метод спутниковых геодезических измерений	0,1	0,1

O312

54	438515.72	1309229.33	Метод спутниковых геодезических измерений	0,1	0,1
55	438516.58	1309231.13	Метод спутниковых геодезических измерений	0,1	0,1
56	438514.36	1309232.15	Метод спутниковых геодезических измерений	0,1	0,1
57	438513.52	1309230.34	Метод спутниковых геодезических измерений	0,1	0,1
54	438515.72	1309229.33	Метод спутниковых геодезических измерений	0,1	0,1

O313

58	438427.71	1309249.64	Метод спутниковых геодезических измерений	0,1	0,1
59	438428.52	1309251.26	Метод спутниковых геодезических измерений	0,1	0,1
60	438422.53	1309254.24	Метод спутниковых геодезических измерений	0,1	0,1
61	438422.16	1309253.48	Метод спутниковых геодезических измерений	0,1	0,1
62	438420.36	1309254.36	Метод спутниковых геодезических измерений	0,1	0,1
63	438420.74	1309255.13	Метод спутниковых геодезических измерений	0,1	0,1
64	438410.16	1309260.40	Метод спутниковых геодезических измерений	0,1	0,1
65	438409.31	1309258.68	Метод спутниковых геодезических измерений	0,1	0,1
58	438427.71	1309249.64	Метод спутниковых геодезических измерений	0,1	0,1

O314

66	438404.78	1309260.85	Метод спутниковых геодезических измерений	0,1	0,1
67	438405.67	1309262.63	Метод спутниковых геодезических измерений	0,1	0,1
68	438404.39	1309263.26	Метод спутниковых геодезических измерений	0,1	0,1
69	438403.53	1309261.47	Метод спутниковых геодезических измерений	0,1	0,1
66	438404.78	1309260.85	Метод спутниковых геодезических измерений	0,1	0,1

O315

70	438353.24	1309332.60	Метод спутниковых геодезических измерений	0,1	0,1
71	438353.33	1309337.15	Метод спутниковых геодезических измерений	0,1	0,1
72	438354.40	1309337.55	Метод спутниковых геодезических измерений	0,1	0,1
73	438357.00	1309343.64	Метод спутниковых геодезических измерений	0,1	0,1
74	438356.36	1309343.99	Метод спутниковых геодезических измерений	0,1	0,1
75	438351.46	1309333.37	Метод спутниковых геодезических измерений	0,1	0,1
70	438353.24	1309332.60	Метод спутниковых геодезических измерений	0,1	0,1

O316

76	438249.58	1309383.38	Метод спутниковых геодезических измерений	0,1	0,1
77	438250.47	1309385.21	Метод спутниковых геодезических измерений	0,1	0,1
78	438246.32	1309388.12	Метод спутниковых геодезических измерений	0,1	0,1
79	438245.44	1309386.29	Метод спутниковых геодезических измерений	0,1	0,1
76	438249.58	1309383.38	Метод спутниковых геодезических измерений	0,1	0,1

O317

80	438679.34	1308608.77	Метод спутниковых геодезических измерений	0,1	0,1
81	438682.05	1308611.72	Метод спутниковых геодезических измерений	0,1	0,1
82	438681.54	1308612.18	Метод спутниковых геодезических измерений	0,1	0,1
83	438678.85	1308609.21	Метод спутниковых геодезических измерений	0,1	0,1
80	438679.34	1308608.77	Метод спутниковых геодезических измерений	0,1	0,1