

АДМИНИСТРАЦИЯ РУЗСКОГО ГОРОДСКОГО ОКРУГА
МОСКОВСКОЙ ОБЛАСТИ

(наименование органа местного самоуправления или уполномоченного
им органа, осуществляющего муниципальный земельный контроль)



А К Т

муниципального обследования объекта земельных отношений

№ 5250

"25" сентября 2024

М.О., г. Руза, ул. Солнцева, д.11

(место составления акта муниципального обследования
объекта земельных отношений)

Начальник управления земельных отношений администрации Рузского городского округа Скачкова Н.А.

(должность, фамилия, имя, отчество должностного лица, составившего акт муниципального обследования объекта земельных отношений)

Проведено муниципальное обследование земельного участка, с кадастровым номером 50:19:0050103:1954, площадью 2 085 кв. м, расположенного по адресу: Российская Федерация, Московская область, Рузский городской округ, посёлок Колюбакино, категория земель – Земли населённых пунктов, вид разрешенного использования - магазины.

(кадастровый номер, адрес, описание местоположения и иное описание объекта земельных отношений или нескольких объектов земельных отношений)

Муниципальное обследование объекта земельных отношений проведено путем осмотра земельного участка в дневное время суток, при естественном освещении. Фотосъемка проводилась фотоаппаратом Canon PowerShot SX430 IS.

Местоположение земельного участка на местности определено с помощью планшета HUAWEI MediaPad M5 lite на операционной системе Android со специализированным программным обеспечением «KadastrRU», с функцией GPS.

(описание действий, произведенных в рамках муниципального обследования объекта земельных отношений)

25.09.2024 в 10:10 проведено муниципальное обследование земельного участка, расположенного по адресу: Российская Федерация, Московская область, Рузский городской округ, посёлок Колюбакино. В результате визуального осмотра установлено, что на земельном участке расположена вагон-бытовка, произрастает древесно-кустарниковая растительность, участок не огорожен. Доступ к участку не ограничен, возможен с южной стороны. Остальные видимые на фотоматериалах строения, ограждения, опоры ЛЭП расположены за кадастровыми границами участка.

Отображенные на ИСОГД МО объекты фактически в границах участка не
расположены.

(указываются обстоятельства, выявленные при проведении муниципального обследования объекта земельных отношений, признаки нарушения требований земельного законодательства Российской Федерации, за которые законодательством Российской Федерации предусмотрена административная и иная ответственность (при наличии), а также нарушенные нормы законодательства Российской Федерации)

Дополнительная информация фототаблица

(заполняется при необходимости)

Н.А. Скачкова

(подпись и расшифровка подписи должностного лица, проводившего муниципальное обследование объекта земельных отношений)

ФОТОТАБЛИЦА

№ п/п	Местонахождения	Фотография	Площадь	Иное
1.	Российская Федерация, Московская область, Рузский городской округ, посёлок Колюбакино	Фото № 1-5	2 085 кв. м.	магазины

Фото № 1

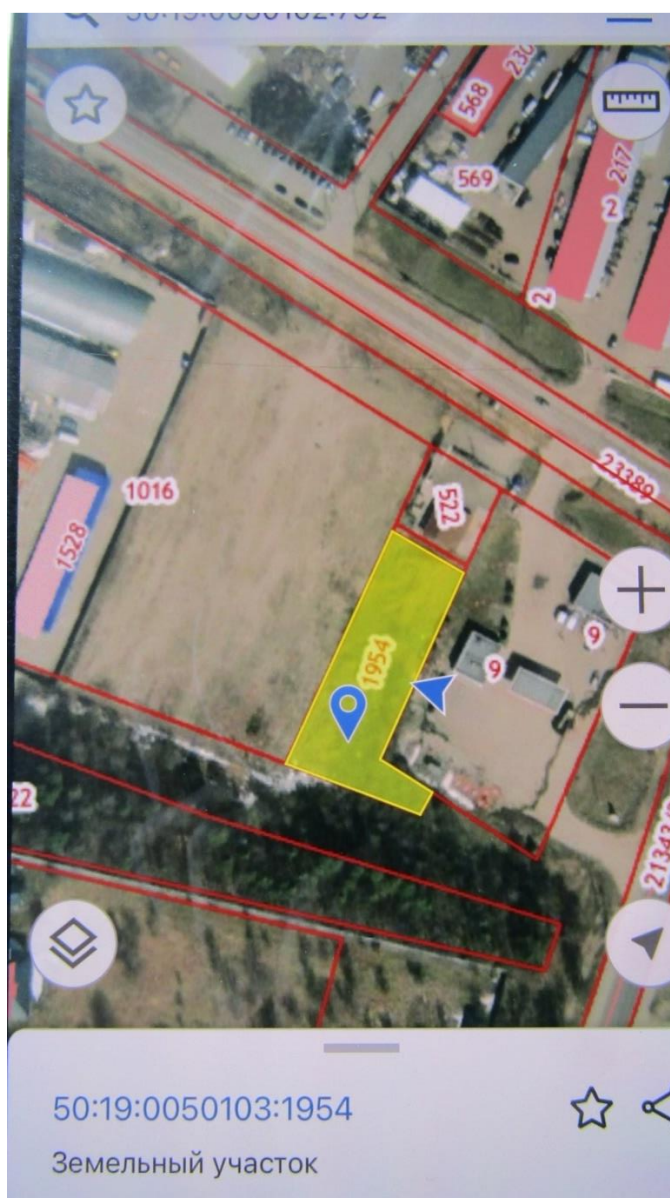


Фото №2



Фото №3



Фото №4



Фото №5



Схематический чертёж земельного участка

Участки

50:19:0050103:1954

🔍

Земельный участок 50:19:0050103:1954

Российская Федерация, Московская область, Рузский городской округ, посёлок Колюбакино

магазины

План ЗУ → План КК →

📍 ☆

Информация	Услуги
Тип:	Объект недвижимости
Вид:	Земельный участок
Кадастровый номер:	50:19:0050103:1954
Кадастровый квартал:	50:19:0050103
Адрес:	Российская Федерация, Московская область, Рузский городской округ, посёлок Колюбакино
Площадь уточненная:	2 085 кв. м
Статус:	Учтенный
Категория земель:	Земли населённых пунктов
Разрешенное использование:	магазины
Форма собственности:	-
Кадастровая стоимость:	3 436 497 руб.
дата определения:	01.01.2022
дата утверждения:	-
дата внесения сведений:	18.09.2024
дата применения:	05.09.2024

