

АДМИНИСТРАЦИЯ РУЗСКОГО ГОРОДСКОГО ОКРУГА
МОСКОВСКОЙ ОБЛАСТИ

(наименование органа местного самоуправления или уполномоченного
им органа, осуществляющего муниципальный земельный контроль)



А К Т

муниципального обследования объекта земельных отношений

№6585

"22" ноября 2024

М.О., г. Руза, ул. Солнцева, д.11

(место составления акта муниципального обследования
объекта земельных отношений)

Начальник отдела муниципального земельного контроля и управления муниципальными земельными ресурсами управления земельных отношений администрации Рузского городского округа Дудыкин В.А.

(должность, фамилия, имя, отчество должностного лица, составившего акт муниципального обследования объекта земельных отношений)

Проведено муниципальное обследование земельного участка, с кадастровым номером 50:19:0040304:880, площадью 2278 кв. м, расположенного по адресу: Российская Федерация, Московская область, Рузский городской округ, деревня Лобково, категория земель – земли населённых пунктов, вид разрешенного использования - для индивидуального жилищного строительства.

(кадастровый номер, адрес, описание местоположения и иное описание объекта земельных отношений или нескольких объектов земельных отношений)

Муниципальное обследование объекта земельных отношений проведено путем осмотра земельного участка в дневное время суток, при естественном освещении. Фотосъемка проводилась фотоаппаратом Canon PowerShot SX430 IS.

Местоположение земельного участка на местности определено с помощью планшета HUAWEI MediaPad M5 lite на операционной системе Android со специализированным программным обеспечением «KadastrRU», с функцией GPS.

(описание действий, произведенных в рамках муниципального обследования объекта земельных отношений)

22.11.2024 г. в 09:40 проведено муниципальное обследование земельного участка, расположенного по адресу: Российская Федерация, Московская область, Рузский городской округ, деревня Лобково. В результате визуального осмотра установлено, что на земельном участке какие-либо строения отсутствуют, доступ на участок свободный.

(указываются обстоятельства, выявленные при проведении муниципального обследования объекта земельных отношений, признаки нарушения требований земельного законодательства Российской Федерации, за которые законодательством Российской Федерации предусмотрена административная и иная ответственность (при наличии), а также нарушенные нормы законодательства Российской Федерации)

Дополнительная информация фототаблица

(заполняется при необходимости)

В.А. Дудыкин

(подпись и расшифровка подписи должностного лица, проводившего муниципальное обследование объекта земельных отношений)

ФОТОТАБЛИЦА

№ п/п	Местонахождения	Фотография	Площадь	Иное
1.	Российская Федерация, Московская область, Рузский городской округ, деревня Лобково	Фото № 1-3	2278 кв.м	для индивидуального жилищного строительства

Фото № 1

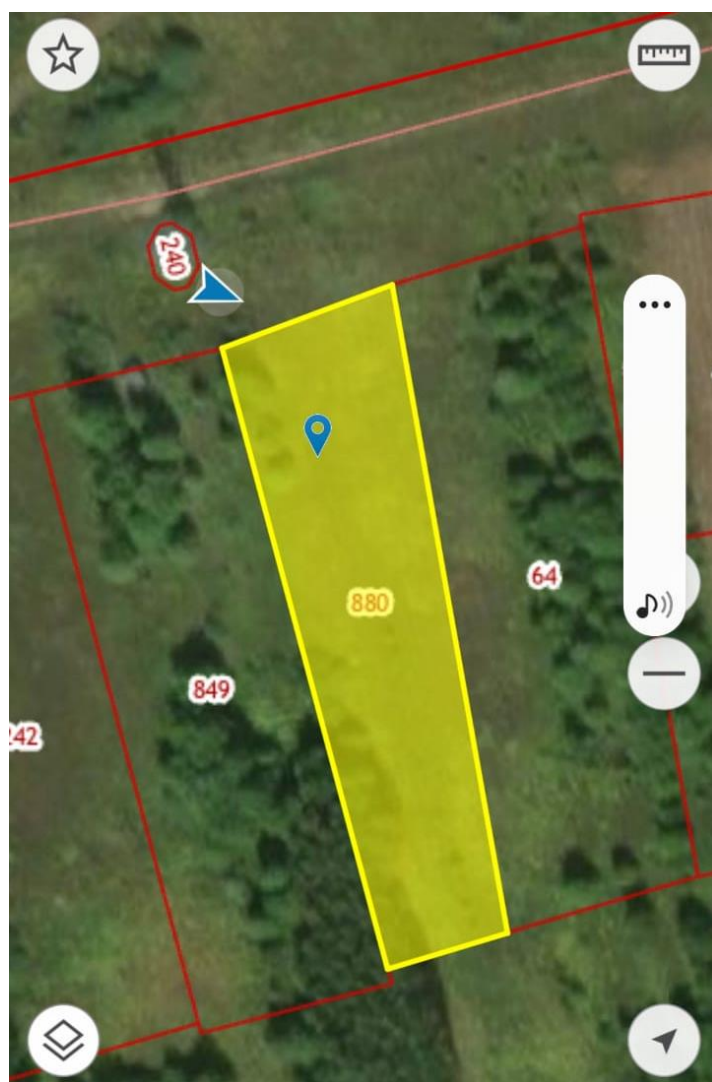


Фото №2



Фото №3



Схематический чертёж земельного участка

Участки50:19:0040304:880

Земельный участок 50:19:0040304:880

Российская Федерация, Московская область, Рузский городской округ, деревня Лобково

Для индивидуального жилищного строительства

План ЗУ → План КК →

Информация

Услуги

Тип:Объект недвижимости

Вид:Земельный участок

Кадастровый номер:50:19:0040304:880

Кадастровый квартал:50:19:0040304

Адрес:Российская Федерация, Московская область, Рузский городской округ, деревня Лобково

Площадь уточненная:2 278 кв. м

Статус:Учтенный

Категория земель:Земли населённых пунктов

Разрешённое использование:Для индивидуального жилищного строительства

Форма собственности:-

Кадастровая стоимость:-

дата определения:-

дата утверждения:-

дата внесения сведений:-

дата применения:-

20 м

ПКК © Росреестр 2010-2024 | ЕЗНО © Росреестр 2019-2024