

АДМИНИСТРАЦИЯ РУЗСКОГО ГОРОДСКОГО ОКРУГА МОСКОВСКОЙ ОБЛАСТИ

(наименование органа местного самоуправления или уполномоченного
им органа, осуществляющего муниципальный земельный контроль)



А К Т

муниципального обследования объекта земельных отношений

№ 7231

"23" декабря 2024

М.О., г. Руза, ул. Солнцева, д.11

(место составления акта муниципального обследования
объекта земельных отношений)

Начальник отдела муниципального земельного контроля и управления
муниципальными земельными ресурсами управления земельных отношений
администрации Рузского городского округа Дудыкин В.А.

(должность, фамилия, имя, отчество должностного лица, составившего акт муниципального обследования объекта земельных отношений)

Проведено муниципальное обследование земельного участка, с кадастровым
номером 50:19:0010201:6943, площадью 1 100 кв. м, расположенного по адресу:
Российская Федерация, Московская область, Рузский городской округ, город Руза,
категория земель – Земли населённых пунктов, вид разрешенного использования -
объекты дорожного сервиса.

(кадастровый номер, адрес, описание местоположения и иное описание объекта земельных отношений или нескольких объектов земельных отношений)

Муниципальное обследование объекта земельных отношений проведено
путем осмотра земельного участка в дневное время суток, при естественном освещении.
Фотосъемка проводилась фотоаппаратом Canon PowerShot SX430 IS.

Местоположение земельного участка на местности определено с помощью
планшета HUAWEI MediaPad M5 lite на операционной системе Android со
специализированным программным обеспечением «KadastrRU», с функцией GPS.

(описание действий, произведенных в рамках муниципального обследования объекта земельных отношений)

23.12.2024 в 11:00 проведено муниципальное обследование земельного участка,
расположенного по адресу: Российская Федерация, Московская область, Рузский
городской округ, город Руза. На момент осмотра земельный участок покрыт снежным
покровом. В результате визуального осмотра установлено, что на земельном участке
расположена самонакатанная дорога, произрастает древесно-кустарниковая
растительность, какие-либо строения отсутствуют, участок не огорожен. Доступ к
участку не ограничен, возможен со всех сторон.

(указываются обстоятельства, выявленные при проведении муниципального обследования объекта земельных отношений, признаки нарушения требований земельного законодательства Российской Федерации, за которые законодательством Российской Федерации предусмотрена административная и иная ответственность (при наличии), а также нарушенные нормы законодательства Российской Федерации)

(подпись и расшифровка подписи должностного лица, проводившего муниципальное обследование объекта земельных отношений)

ФОТОТАБЛИЦА

№ п/п	Местонахождения	Фотография	Площадь	Иное
1.	Российская Федерация, Московская область, Рузский городской округ, город Руза	Фото № 1-4	1 100 кв. м.	объекты дорожного сервиса

Фото № 1

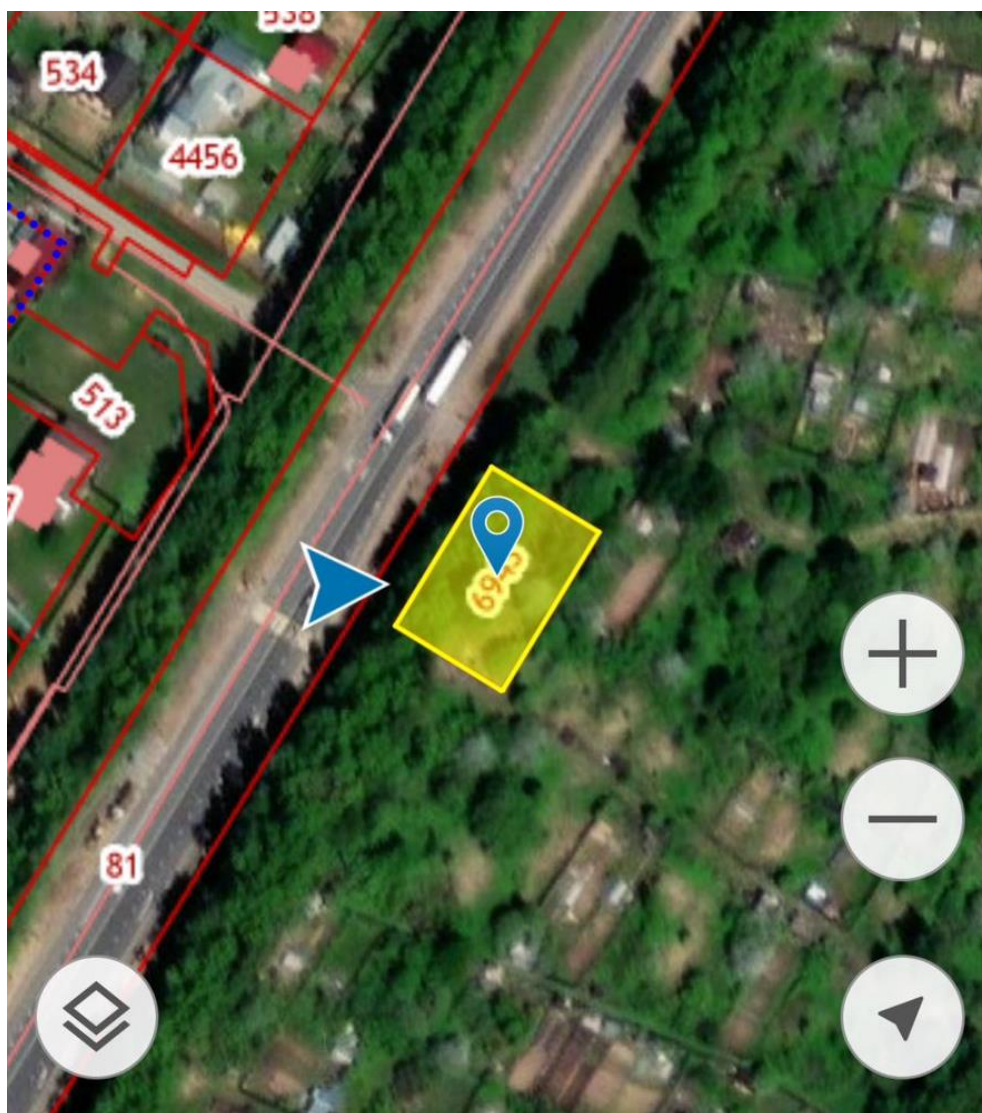


Фото №2

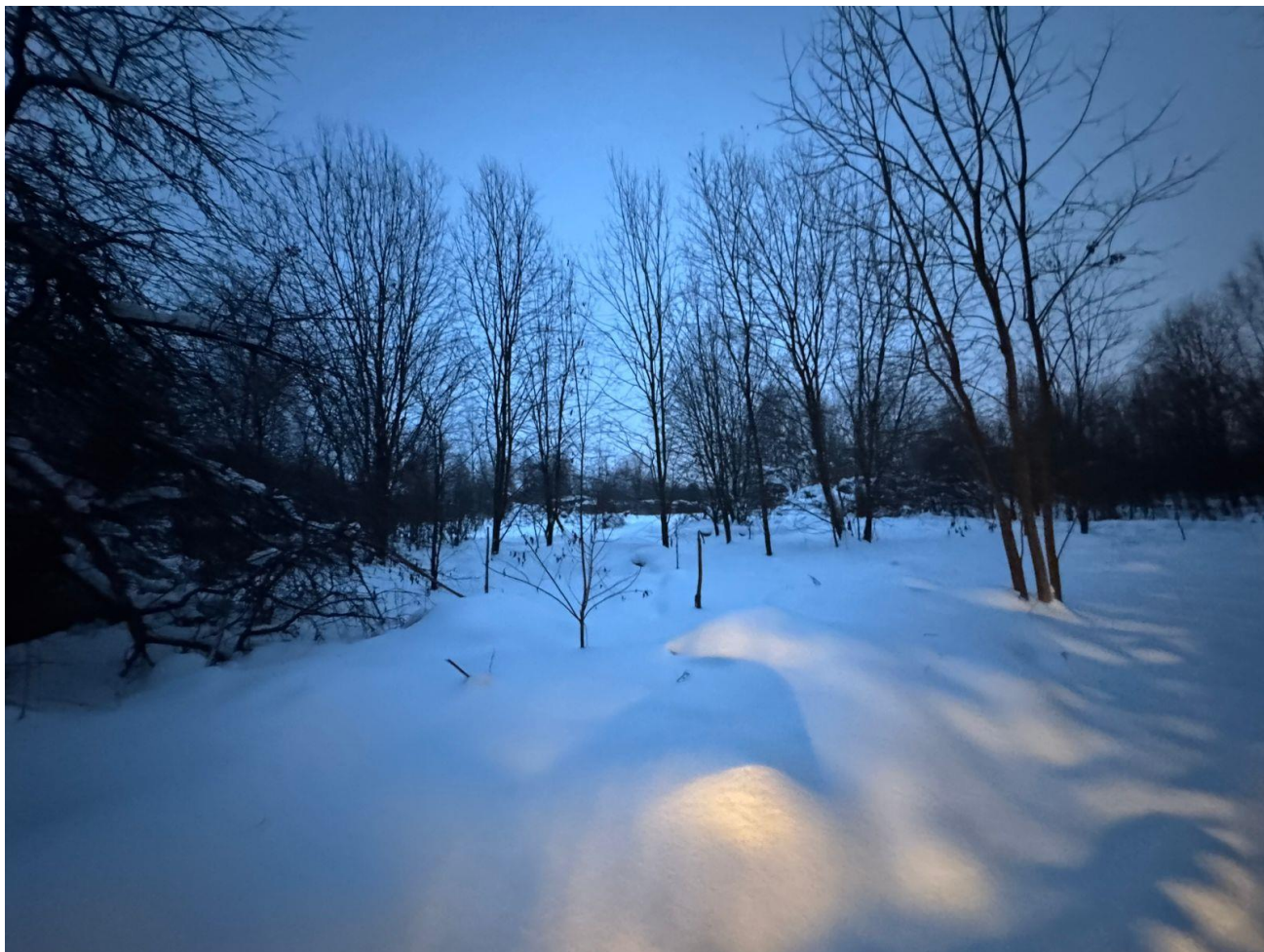


Фото №3



Фото №4



Схематический чертёж земельного участка

Участки

50:19:0010201:6943

🔍

Земельный участок 50:19:0010201:6943
Российская Федерация, Московская область, Рузский городской округ, город Руза
объекты дорожного сервиса
[План ЗУ →](#) [План КК →](#)

Информация

Услуги

Тип:

Объект недвижимости

Вид:

Земельный участок

Кадастровый номер:

50:19:0010201:6943

Кадастровый квартал:

50:19:0010201

Адрес:

Российская Федерация, Московская область, Рузский городской округ, город Руза

Площадь уточненная:

1 100 кв. м

Статус:

Учтенный

Категория земель:

Земли населённых пунктов

Разрешенное использование:

объекты дорожного сервиса

Форма собственности:

-

Кадастровая стоимость:

-

дата определения:

-

дата утверждения:

-

дата внесения сведений:

-

дата применения:

-