

АДМИНИСТРАЦИЯ РУЗСКОГО ГОРОДСКОГО ОКРУГА
МОСКОВСКОЙ ОБЛАСТИ

(наименование органа местного самоуправления или уполномоченного
им органа, осуществляющего муниципальный земельный контроль)



А К Т

муниципального обследования объекта земельных отношений

№5777

"17" октября 2024

М.О., г. Руза, ул. Солнцева, д.11

(место составления акта муниципального обследования
объекта земельных отношений)

Начальник управления земельных отношений администрации Рузского городского округа Скачкова Н.А.

(должность, фамилия, имя, отчество должностного лица, составившего акт муниципального обследования объекта земельных отношений)

Проведено муниципальное обследование земельного участка, с кадастровым номером 50:19:0030414:804, площадью 902 кв. м, расположенного по адресу: Российская Федерация, Московская область, Рузский городской округ, деревня Старо, категория земель – земли населённых пунктов, вид разрешенного использования – для ведения личного подсобного хозяйства (приусадебный земельный участок).

(кадастровый номер, адрес, описание местоположения и иное описание объекта земельных отношений или нескольких объектов земельных отношений)

Муниципальное обследование объекта земельных отношений проведено путем осмотра земельного участка в дневное время суток, при естественном освещении. Фотосъемка проводилась фотоаппаратом Canon PowerShot SX430 IS.

Местоположение земельного участка на местности определено с помощью планшета HUAWEI MediaPad M5 lite на операционной системе Android со специализированным программным обеспечением «KadastrRU», с функцией GPS.

(описание действий, произведенных в рамках муниципального обследования объекта земельных отношений)

17.10.2024 г. в 10:20 проведено муниципальное обследование земельного участка, расположенного по адресу: Российская Федерация, Московская область, Рузский городской округ, деревня Старо. В результате визуального осмотра установлено, что на земельном участке какие-либо строения отсутствуют, произрастает древесно-кустарниковая растительность. Доступ на участок свободный. Отображенная на ИСОГД накатанная дорога фактически в границах земельного участка не расположена.

(указываются обстоятельства, выявленные при проведении муниципального обследования объекта земельных отношений, признаки нарушения требований земельного законодательства Российской Федерации, за которые законодательством Российской Федерации предусмотрена административная и иная ответственность (при наличии), а также нарушенные нормы законодательства Российской Федерации)

Дополнительная информация фототаблица

(заполняется при необходимости)

Н.А. Скачкова

(подпись и расшифровка подписи должностного лица, проводившего муниципальное обследование объекта земельных отношений)

ФОТОТАБЛИЦА

№ п/п	Местонахождения	Фотография	Площадь	Иное
1.	Российская Федерация, Московская область, Рузский городской округ, деревня Старо	Фото № 1-5	902 кв. м.	Для ведения личного подсобного хозяйства (приусадебный земельный участок)

Фото № 1

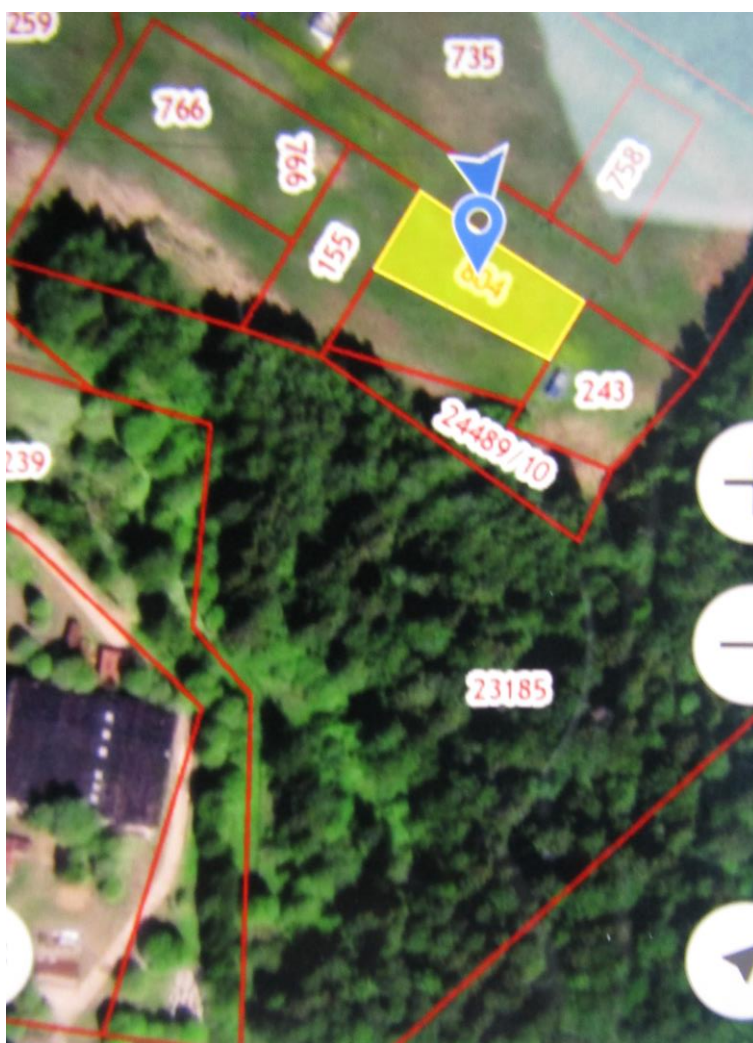


Фото №2



Фото №3



Фото №4



Фото №5



Схематический чертёж земельного участка

Участки

50:19:0030414:804

🔍

Земельный участок 50:19:0030414:804

Российская Федерация, Московская область, Рузский городской округ, деревня Старо

Для ведения личного подсобного хозяйства (приусадебный земельный участок)

[План ЗУ →](#) [План КК →](#)

Информация

Услуги

Тип:

Объект недвижимости

Вид:

Земельный участок

Кадастровый номер:

50:19:0030414:804

Кадастровый квартал:

50:19:0030414

Адрес:

Российская Федерация, Московская область, Рузский городской округ, деревня Старо

Площадь уточненная:

902 кв. м

Статус:

Учтенный

Категория земель:

Земли населённых пунктов

Разрешенное использование:

Для ведения личного подсобного хозяйства (приусадебный земельный участок)

Форма собственности:

-

Кадастровая стоимость:

-

дата определения:

-

дата утверждения:

-

дата внесения сведений:

-

дата применения:

-

🗨

🔗

+

📏

📐

📍

735

766

758

155

804

243

24489/10

23185

23185

23185

50 м

100 м

200 м

300 м

400 м

500 м

600 м

700 м

800 м

900 м

1000 м

+

...

-

📍