

АДМИНИСТРАЦИЯ РУЗСКОГО ГОРОДСКОГО ОКРУГА
МОСКОВСКОЙ ОБЛАСТИ

(наименование органа местного самоуправления или уполномоченного
им органа, осуществляющего муниципальный земельный контроль)



А К Т

муниципального обследования объекта земельных отношений

№5934

"25" октября 2024

М.О., г. Руза, ул. Солнцева, д.11

(место составления акта муниципального обследования
объекта земельных отношений)

Начальник управления земельных отношений администрации Рузского городского округа Скачкова Н.А.

(должность, фамилия, имя, отчество должностного лица, составившего акт муниципального обследования объекта земельных отношений)

Проведено муниципальное обследование земельного участка, с кадастровым номером 50:19:0060125:678, площадью 730 кв. м, расположенного по адресу: Российская Федерация, Московская область, Рузский городской округ, деревня Петрищево, категория земель – земли населённых пунктов, вид разрешенного использования – для ведения личного подсобного хозяйства (приусадебный земельный участок).

(кадастровый номер, адрес, описание местоположения и иное описание объекта земельных отношений или нескольких объектов земельных отношений)

Муниципальное обследование объекта земельных отношений проведено путем осмотра земельного участка в дневное время суток, при естественном освещении. Фотосъемка проводилась фотоаппаратом Canon PowerShot SX430 IS.

Местоположение земельного участка на местности определено с помощью планшета HUAWEI MediaPad M5 lite на операционной системе Android со специализированным программным обеспечением «KadastrRU», с функцией GPS.

(описание действий, произведенных в рамках муниципального обследования объекта земельных отношений)

25.10.2024 г. в 10:30 проведено муниципальное обследование земельного участка, расположенного по адресу: Российская Федерация, Московская область, Рузский городской округ, деревня Петрищево. В результате визуального осмотра установлено, что на земельном участке произрастает древесно-кустарниковая растительность, какие-либо строения отсутствуют. Доступ на участок свободный. Видимые на фотоматериалах ограждения, строения, опоры и воздушная ЛЭП расположены за кадастровыми

границами участка.

(указываются обстоятельства, выявленные при проведении муниципального обследования объекта земельных отношений, признаки нарушения требований земельного законодательства Российской Федерации, за которые законодательством Российской Федерации предусмотрена административная и иная ответственность (при наличии), а также нарушенные нормы законодательства Российской Федерации)

Дополнительная информация фототаблица

(заполняется при необходимости)

Н.А. Скачкова

(подпись и расшифровка подписи должностного лица, проводившего муниципальное обследование объекта земельных отношений)

ФОТОТАБЛИЦА

№ п/п	Местонахождения	Фотография	Площадь	Иное
1.	Российская Федерация, Московская область, Рузский городской округ, деревня Петрищево	Фото № 1-8	730 кв. м.	Для ведения личного подсобного хозяйства (приусадебный земельный участок)

Фото № 1

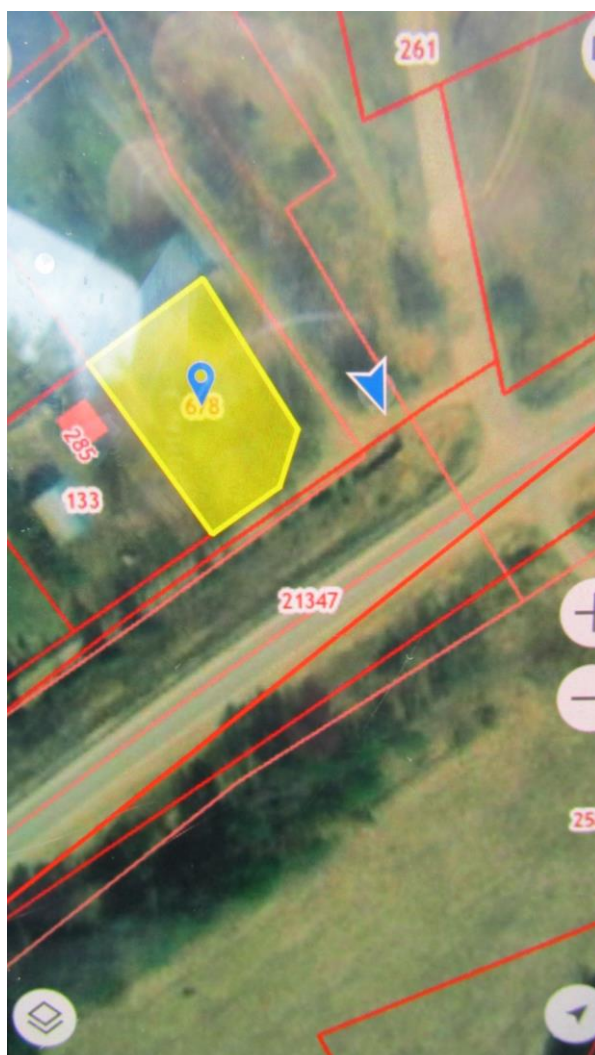


Фото №2



Фото №3



Фото №4



Фото №5



Фото №6



Фото №7



Фото №8



Схематический чертёж земельного участка

