

## ОПИСАНИЕ МЕСТОПОЛОЖЕНИЯ ГРАНИЦ

*Публичный сервитут в целях строительства, реконструкции, эксплуатации линейных объектов системы газоснабжения-«Распределительный газопровод низкого давления  $P \leq 5$  кПа по адресу: Московская область, г.о. Рузский, д. Ивойлово. Догазификация населенного пункта - д. Ивойлово, расположенного по адресу:*

*Московская область, г.о. Рузский»*

(наименование объекта, местоположение границ которого описано (далее - объект)

### Раздел 1

Сведения об объекте		
№ п/п	Характеристики объекта	Описание характеристик
1	2	3
1	Местоположение объекта	Московская область, р-н Рузский, д Ивойлово
2	Площадь объекта $\pm$ величина погрешности определения площади ( $P \pm \Delta P$ )	$672 \text{ м}^2 \pm 9 \text{ м}^2$
3	Иные характеристики объекта	

**Раздел 2**

Сведения о местоположении границ объекта					
1. Система координат		МСК-50, зона 1			
2. Сведения о характерных точках границ объекта					
Обозначение характерных точек границ	Координаты, м		Метод определения координат характерной точки	Средняя квадратическая погрешность положения характерной точки (Mt), м	Описание обозначения точки на местности (при наличии)
	X	Y			
1	2	3	4	5	6
Зона 1					
1	486 956,34	1 298 961,93	Метод спутниковых геодезических измерений (определений)	0,10	—
2	486 957,07	1 298 962,10		0,10	
3	486 954,88	1 299 000,30		0,10	
4	486 952,97	1 299 036,10		0,10	
5	486 951,90	1 299 045,56		0,10	
6	486 950,26	1 299 058,95		0,10	
7	486 946,29	1 299 058,46		0,10	
8	486 947,93	1 299 045,10		0,10	
9	486 949,36	1 299 032,04		0,10	
10	486 950,33	1 299 023,39		0,10	
11	486 952,35	1 299 010,35		0,10	
12	486 952,49	1 299 006,17		0,10	
13	486 952,54	1 299 004,43		0,10	
14	486 953,01	1 298 988,83		0,10	
15	486 953,43	1 298 974,33		0,10	
1	486 956,34	1 298 961,93	0,10		
Зона 2					

**Раздел 2**

<b>Сведения о местоположении границ объекта</b>					
<b>1</b>	<b>2</b>	<b>3</b>	<b>4</b>	<b>5</b>	<b>6</b>
16	487 084,65	1 299 047,10	Метод спутниковых геодезических измерений (определений)	0,10	—
17	487 082,49	1 299 051,21		0,10	
18	487 075,47	1 299 062,48		0,10	
19	487 068,95	1 299 076,38		0,10	
20	487 054,43	1 299 103,00		0,10	
21	487 031,29	1 299 156,25		0,10	
22	487 024,04	1 299 174,60		0,10	
23	487 020,76	1 299 179,76		0,10	
24	487 010,97	1 299 190,88		0,10	
25	487 003,86	1 299 200,19		0,10	
26	487 010,04	1 299 189,36		0,10	
27	487 015,45	1 299 179,71		0,10	
28	487 017,55	1 299 177,35		0,10	
29	487 020,46	1 299 172,77		0,10	
30	487 024,07	1 299 163,58		0,10	
31	487 041,27	1 299 128,97		0,10	
32	487 057,86	1 299 095,17		0,10	
33	487 057,89	1 299 095,11		0,10	
34	487 068,67	1 299 073,53		0,10	
35	487 068,92	1 299 073,07		0,10	

**Раздел 2**

Сведения о местоположении границ объекта					
1	2	3	4	5	6
36	487 077,03	1 299 058,75	Метод спутниковых геодезических измерений (определений)	0,10	—
37	487 077,37	1 299 058,19		0,10	
16	487 084,65	1 299 047,10		0,10	
Зона 3					
38	487 018,73	1 299 214,47	Метод спутниковых геодезических измерений (определений)	0,10	—
39	487 001,44	1 299 204,43		0,10	
40	487 003,43	1 299 200,94		0,10	
41	487 020,71	1 299 210,98		0,10	
38	487 018,73	1 299 214,47		0,10	
3. Сведения о характерных точках части (частей) границы объекта					
1	2	3	4	5	6
—	—	—	—	—	—

## Раздел 3

**Сведения о местоположении измененных (уточненных) границ объекта**

1. Система координат МСК-50, зона 1

## 2. Сведения о характерных точках границ объекта

Обозначение характерных точек границы	Существующие координаты, м		Измененные (уточненные) координаты, м		Метод определения координат характерной точки	Средняя квадратическая погрешность положения характерной точки (Mt), м	Описание обозначения точки на местности (при наличии)
	X	Y	X	Y			
1	2	3	4	5	6	7	8
—	—	—	—	—	—	—	—
3. Сведения о характерных точках части (частей) границы объекта							
1	2	3	4	5	6	7	8
—	—	—	—	—	—	—	—

Раздел 4  
План границ объекта



Масштаб 1:400

Используемые условные знаки и обозначения:

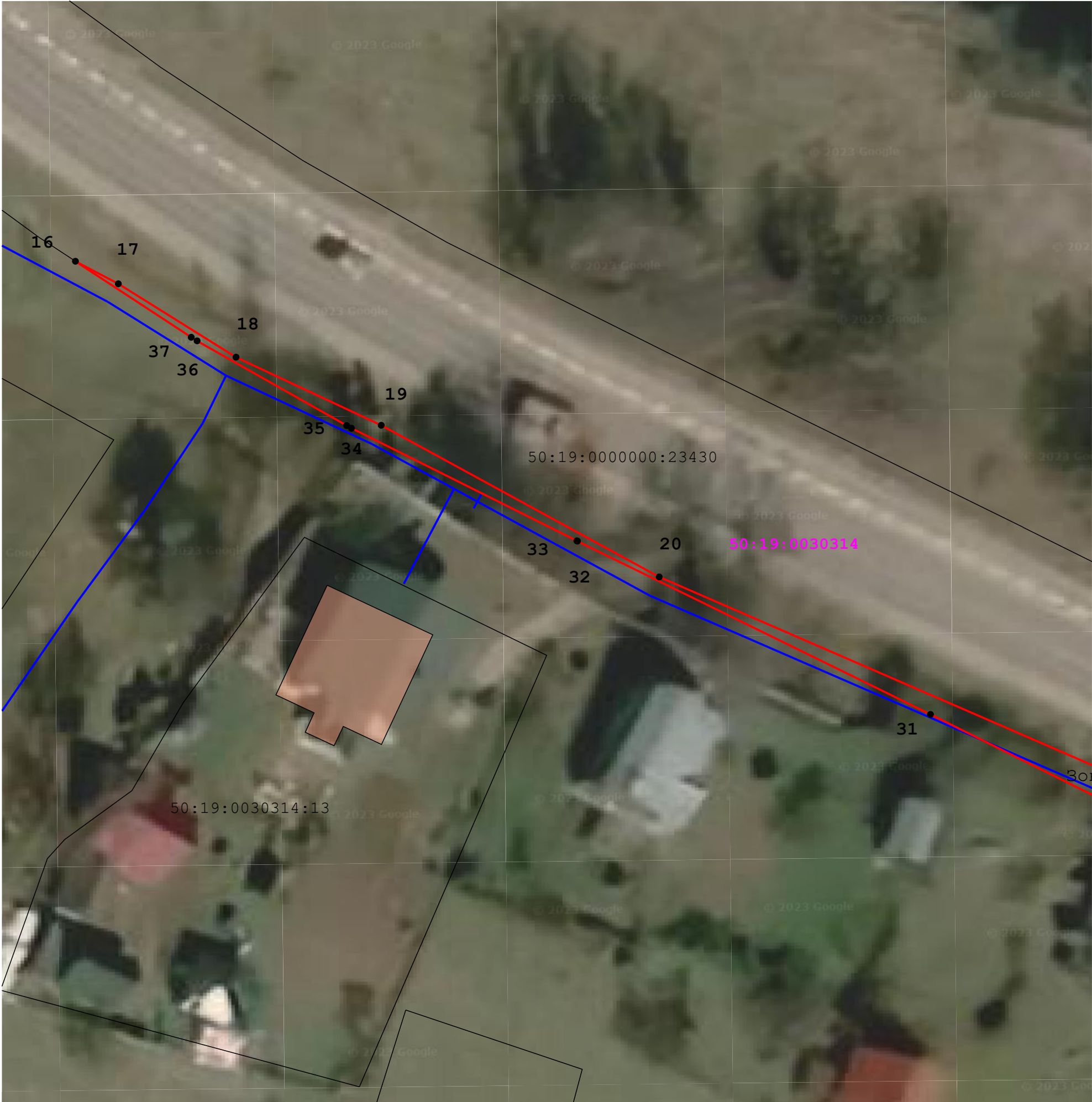
- \_\_\_\_\_ - Существующие земельные участки по сведениям ЕГРН
- \_\_\_\_\_ - Границы публичного сервитута
- - Характерная точка границ публичного сервитута
- 50:04:0080401:14 - Кадастровый номер земельного участка
- \_\_\_\_\_ - Проектное местоположение инженерного сооружения
- 50:14:0030417 - Обозначение кадастрового квартала

Подпись \_\_\_\_\_ Дата « 9 » октября 20 23 г.

Место для оттиска печати (при наличии) лица, составившего описание местоположения границ объекта



Раздел 4  
План границ объекта



Масштаб 1:400

Используемые условные знаки и обозначения:

- - Существующие земельные участки по сведениям ЕГРН
- - Границы публичного сервитута
- - Характерная точка границ публичного сервитута
- 50:04:0080401:14 - Кадастровый номер земельного участка
- - Проектное местоположение инженерного сооружения
- 50:14:0030417 - Обозначение кадастрового квартала

Подпись \_\_\_\_\_ Дата « 9 » октября 20 23 г.

Место для оттиска печати (при наличии) лица, составившего описание местоположения границ объекта





Раздел 4  
План границ объекта



Масштаб 1:400

Используемые условные знаки и обозначения:

- \_\_\_\_\_ - Существующие земельные участки по сведениям ЕГРН
- \_\_\_\_\_ - Границы публичного сервитута
- - Характерная точка границ публичного сервитута
- 50:04:0080401:14 - Кадастровый номер земельного участка
- \_\_\_\_\_ - Проектное местоположение инженерного сооружения
- 50:14:0030417 - Обозначение кадастрового квартала

Подпись \_\_\_\_\_ Дата « 9 » октября 20 23 г.

Место для оттиска печати (при наличии) лица, составившего описание местоположения границ объекта





Прохождение границы		Описание прохождения границы
от точки	до точки	
1	2	3
—	—	—