

ОПИСАНИЕ ГРАНИЦ ПУБЛИЧНОГО СЕРВИТУТА

Публичный сервитут в целях строительства, реконструкции, эксплуатации линейных объектов системы газоснабжения «Распределительный газопровод высокого давления $P \leq 1,2 \text{ МПа}$ с установкой газораспределительного пункта (ГРПШ), распределительный газопровод низкого давления $P \leq 0,005 \text{ МПа}$ по адресу: Московская область, г.о. Рузский, д. Лихачево. Догазификация населенного пункта - д. Лихачево, расположенного по адресу: Московская область, Рузский г.о»

(наименование объекта, местоположение границ которого описано (далее - объект)

Раздел 1

Сведения об объекте		
№ п/п	Характеристики объекта	Описание характеристик
1	2	3
1	Местоположение объекта	Московская область, р-н Рузский
2	Площадь объекта \pm величина погрешности определения площади ($P \pm \Delta P$)	$1\,485 \text{ м}^2 \pm 13 \text{ м}^2$
3	Иные характеристики объекта	

Раздел 2

Сведения о местоположении границ объекта					
1. Система координат		МСК-50, зона 1			
2. Сведения о характерных точках границ объекта					
Обозначение характерных точек границ	Координаты, м		Метод определения координат характерной точки	Средняя квадратическая погрешность положения характерной точки (Mt), м	Описание обозначения точки на местности (при наличии)
	X	Y			
1	2	3	4	5	6
Зона 1					
1	468 955,88	1 285 273,20	Метод спутниковых геодезических измерений (определений)	0,10	—
2	468 952,71	1 285 278,80		0,10	
3	468 948,73	1 285 286,62		0,10	
4	468 948,64	1 285 286,28		0,10	
5	468 948,57	1 285 285,93		0,10	
6	468 948,39	1 285 284,53		0,10	
7	468 948,41	1 285 283,12		0,10	
8	468 947,59	1 285 284,35		0,10	
9	468 943,18	1 285 291,82		0,10	
10	468 939,92	1 285 289,44		0,10	
11	468 944,21	1 285 282,21		0,10	
12	468 949,37	1 285 274,52		0,10	
13	468 951,70	1 285 276,08		0,10	
14	468 952,22	1 285 275,51		0,10	
15	468 952,80	1 285 274,99		0,10	
16	468 953,40	1 285 274,51		0,10	
17	468 954,05	1 285 274,08		0,10	

Раздел 2

Сведения о местоположении границ объекта					
1	2	3	4	5	6
18	468 954,94	1 285 273,59	Метод спутниковых геодезических измерений (определений)	0,10	—
1	468 955,88	1 285 273,20		0,10	
Зона 2					
19	468 937,87	1 285 292,94	Метод спутниковых геодезических измерений (определений)	0,10	—
20	468 941,13	1 285 295,31		0,10	
21	468 927,63	1 285 318,16		0,10	
22	468 917,80	1 285 339,67		0,10	
23	468 915,10	1 285 342,47		0,10	
24	468 915,84	1 285 343,87		0,10	
25	468 908,96	1 285 357,79		0,10	
26	468 903,51	1 285 368,85		0,10	
27	468 895,49	1 285 383,75		0,10	
28	468 889,84	1 285 397,48		0,10	
29	468 886,60	1 285 409,24		0,10	
30	468 884,13	1 285 424,33		0,10	
31	468 883,89	1 285 485,00		0,10	
32	468 885,25	1 285 518,59		0,10	
33	468 885,15	1 285 523,98		0,10	
34	468 885,81	1 285 549,84		0,10	
35	468 885,69	1 285 559,14		0,10	

Раздел 2

Сведения о местоположении границ объекта					
1	2	3	4	5	6
36	468 879,69	1 285 576,10	Метод спутниковых геодезических измерений (определений)	0,10	—
37	468 869,41	1 285 593,47		0,10	
38	468 867,08	1 285 597,19		0,10	
39	468 863,68	1 285 594,94		0,10	
40	468 866,01	1 285 591,36		0,10	
41	468 876,05	1 285 574,40		0,10	
42	468 881,70	1 285 558,43		0,10	
43	468 881,75	1 285 554,05		0,10	
44	468 876,02	1 285 553,98		0,10	
45	468 875,93	1 285 561,46		0,10	
46	468 874,70	1 285 563,89		0,10	
47	468 872,12	1 285 567,55		0,10	
48	468 872,08	1 285 567,57		0,10	
49	468 873,34	1 285 549,95		0,10	
50	468 881,80	1 285 550,06		0,10	
51	468 881,81	1 285 549,86		0,10	
52	468 881,15	1 285 524,00		0,10	
53	468 881,25	1 285 518,63		0,10	
54	468 879,89	1 285 485,07		0,10	
55	468 880,13	1 285 424,00		0,10	

Раздел 2

Сведения о местоположении границ объекта					
1	2	3	4	5	6
56	468 882,68	1 285 408,39	Метод спутниковых геодезических измерений (определений)	0,10	—
57	468 886,05	1 285 396,18		0,10	
58	468 891,87	1 285 382,03		0,10	
59	468 899,95	1 285 367,01		0,10	
60	468 904,49	1 285 357,82		0,10	
61	468 895,83	1 285 353,55		0,10	
62	468 893,63	1 285 352,47		0,10	
63	468 895,35	1 285 348,85		0,10	
64	468 897,60	1 285 349,96		0,10	
65	468 906,26	1 285 354,23		0,10	
66	468 912,63	1 285 341,32		0,10	
67	468 924,08	1 285 316,31		0,10	
19	468 937,87	1 285 292,94		0,10	
3. Сведения о характерных точках части (частей) границы объекта					
1	2	3	4	5	6
—	—	—	—	—	—

Раздел 3

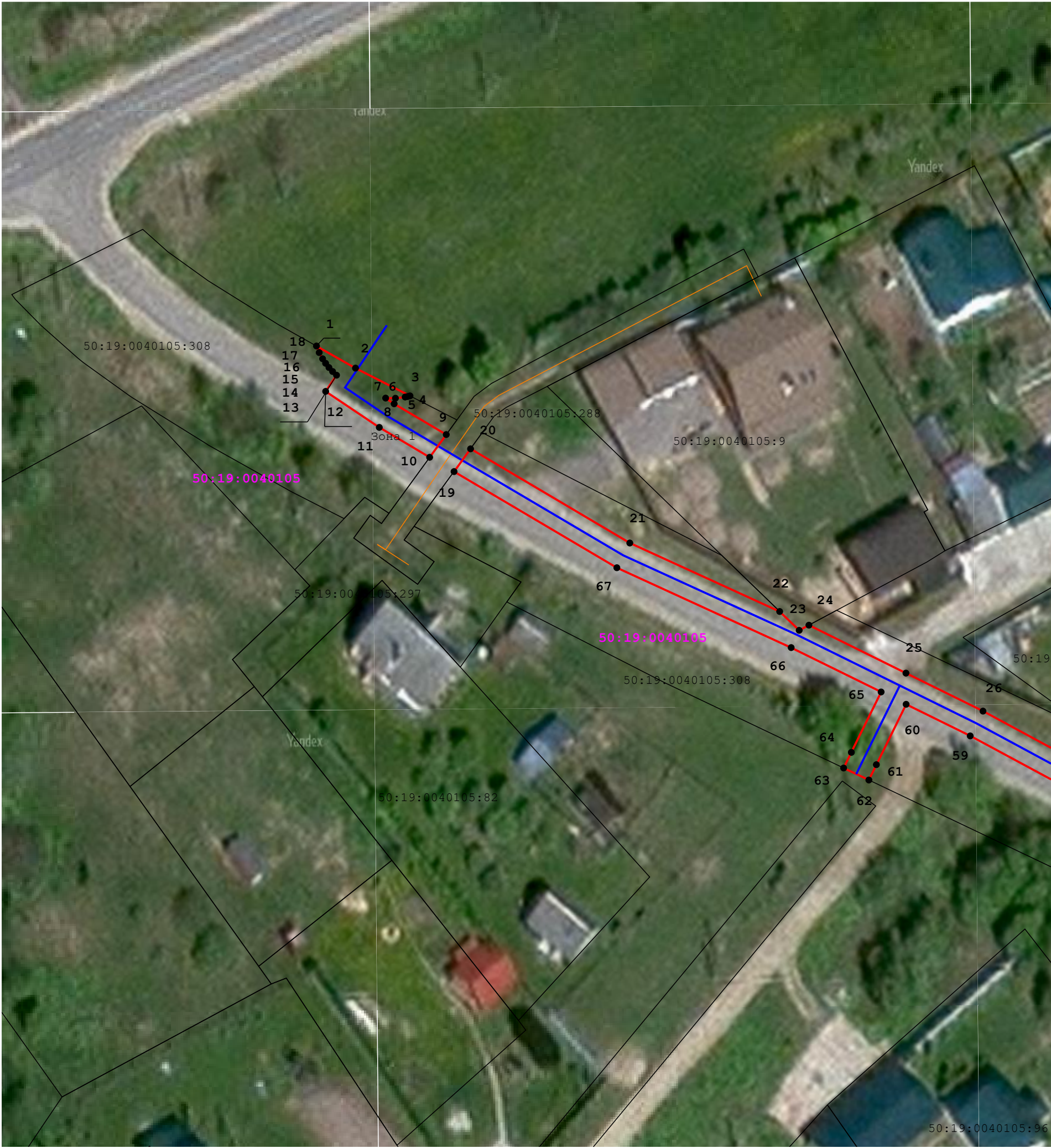
Сведения о местоположении измененных (уточненных) границ объекта

1. Система координат МСК-50, зона 1

2. Сведения о характерных точках границ объекта

Обозначение характерных точек границы	Существующие координаты, м		Измененные (уточненные) координаты, м		Метод определения координат характерной точки	Средняя квадратическая погрешность положения характерной точки (Mt), м	Описание обозначения точки на местности (при наличии)
	X	Y	X	Y			
1	2	3	4	5	6	7	8
—	—	—	—	—	—	—	—
3. Сведения о характерных точках части (частей) границы объекта							
1	2	3	4	5	6	7	8
—	—	—	—	—	—	—	—

Раздел 4
Схема границ публичного сервитута



Масштаб 1:600

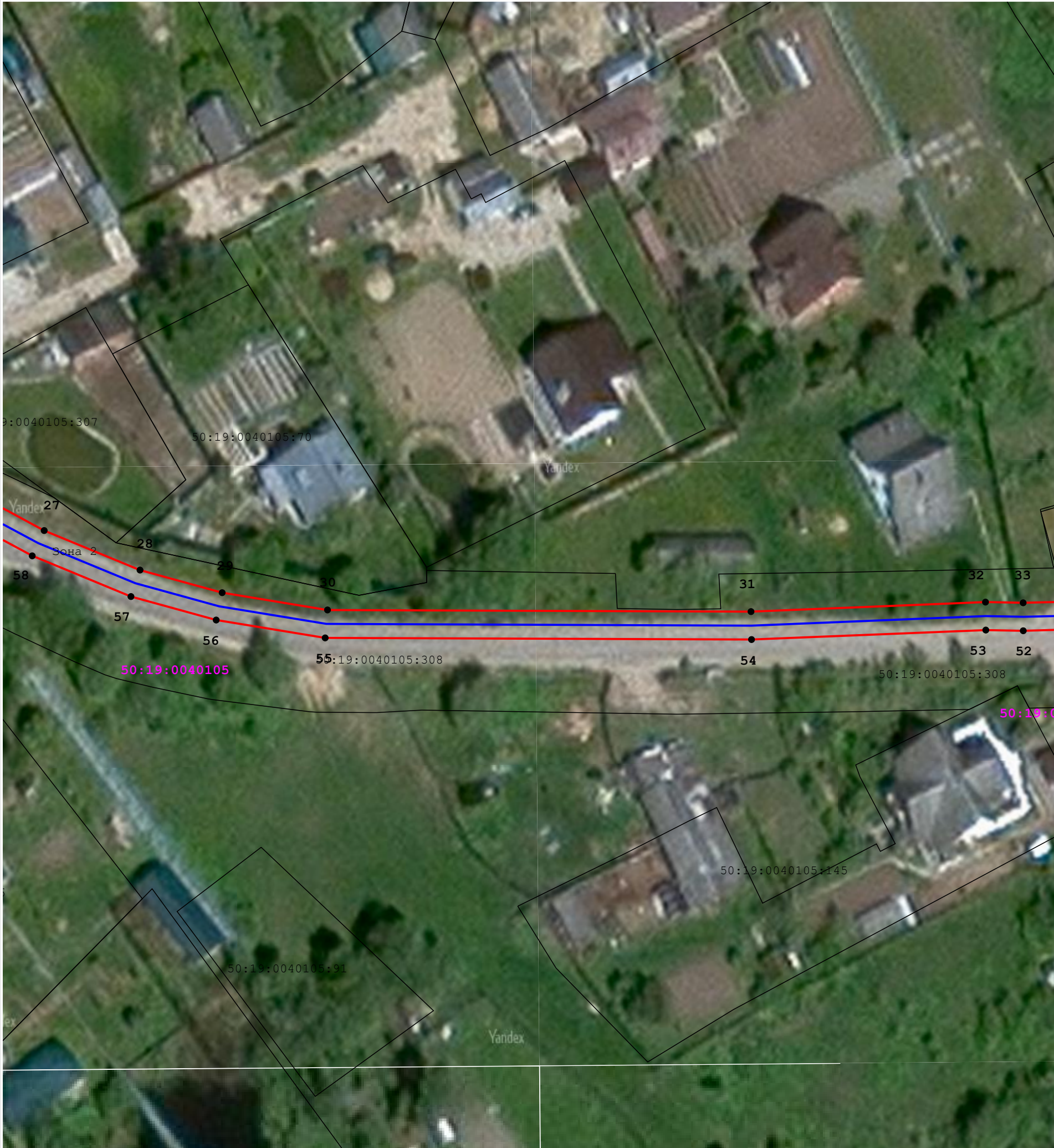
Используемые условные знаки и обозначения:

- _____ - Существующие земельные участки по сведениям ЕГРН
- _____ - Границы публичного сервитута
- - Характерная точка границ публичного сервитута
- 50:04:0080401:14 - Кадастровый номер земельного участка
- _____ - Проектное местоположение инженерного сооружения
- 50:14:0030417 - Обозначение кадастрового квартала

Подпись _____ Дата « 21 » июня 20 24 г.

Место для оттиска печати (при наличии) лица, составившего описание местоположения границ объекта





Масштаб 1:600

Используемые условные знаки и обозначения:

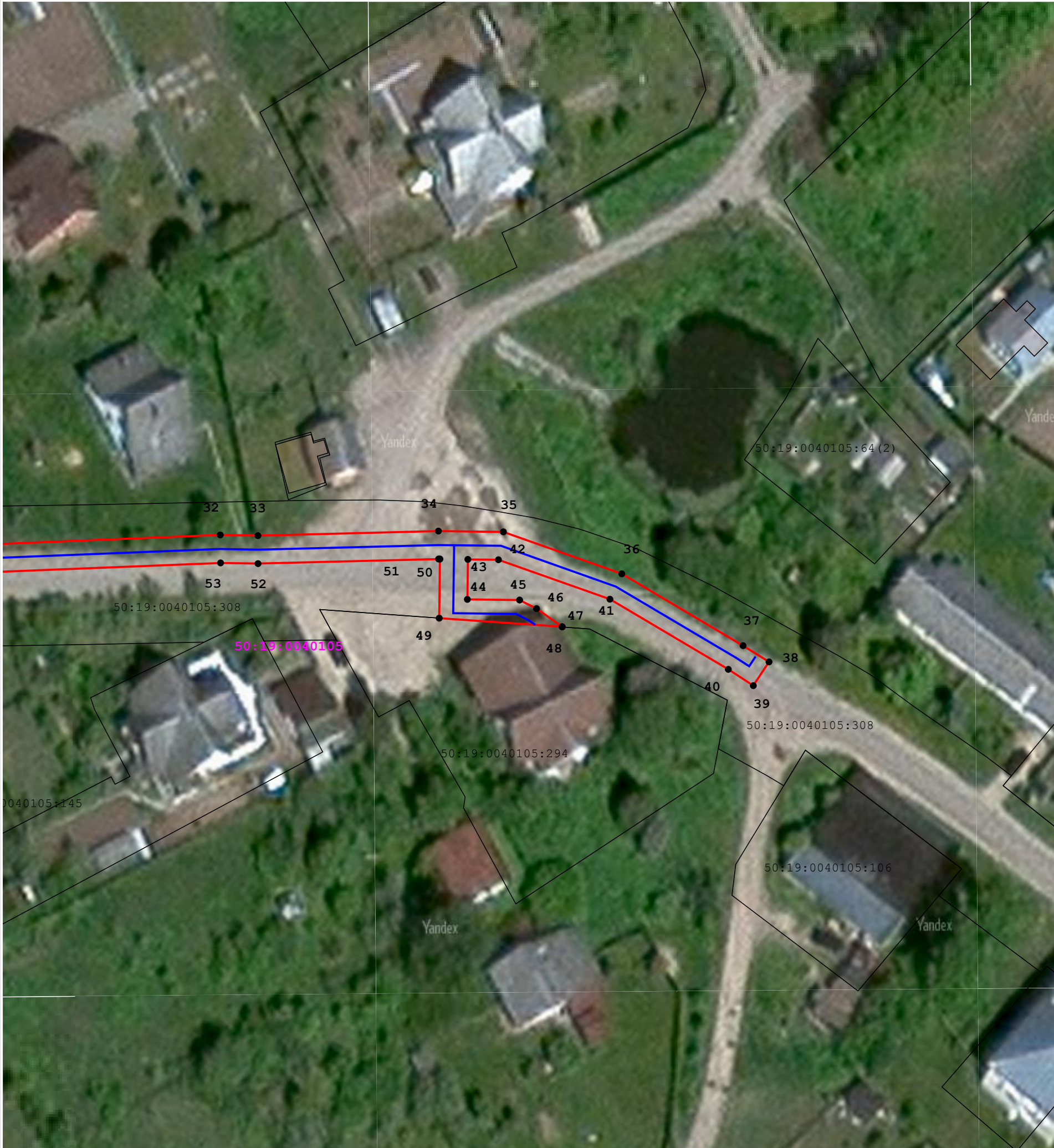
- _____ - Существующие земельные участки по сведениям ЕГРН
- _____ - Границы публичного сервитута
- - Характерная точка границ публичного сервитута
- 50:04:0080401:14 - Кадастровый номер земельного участка
- - Проектное местоположение инженерного сооружения
- 50:14:0030417 - Обозначение кадастрового квартала

Подпись _____ Дата « 21 » июня 20 24 г.

Место для оттиска печати (при наличии) лица, составившего описание местоположения границ объекта



Раздел 4
Схема границ публичного сервитута



Масштаб 1:600

Используемые условные знаки и обозначения:

- _____ - Существующие земельные участки по сведениям ЕГРН
- _____ - Границы публичного сервитута
- - Характерная точка границ публичного сервитута
- 50:04:0080401:14 - Кадастровый номер земельного участка
- _____ - Проектное местоположение инженерного сооружения
- 50:14:0030417 - Обозначение кадастрового квартала

Подпись _____ Дата « 21 » июня 20 24 г.

Место для оттиска печати (при наличии) лица, составившего описание местоположения границ объекта



Прохождение границы		Описание прохождения границы
от точки	до точки	
1	2	3
—	—	—